



Anwendungshandbuch

BMW VDA 4938 T2 - GLOBAL INVOIC

Version 2.9

Eingangsrechnung - BMW empfängt Rechnungen

auf Basis

INVOIC

Rechnung

UN D.07A S3

Version: v2.9
Datum: 17.09.2021
Autor: BMW



Inhaltsangabe

Änderungshistorie	3
Nachrichtenstruktur	5
Branchingdiagramm	9
Segmentbeschreibung.....	13
Beispiel	120

Änderungshistorie

Geändert für Freigabe	Datum	Version	Beschreibung der Änderung	Segment und Datenelement			
WP1 Go Live	09.01.2019	v2.6	MIG erstellt / GoLive	2	UNB		
Release 2	04.11.2019	v2.7	Beispiel korrigiert	4	BGM	C002	1001
Release 2	04.11.2019	v2.7	Auf R geändert + zusätzlicher Hinweis	6	DTM		
Release 2	04.11.2019	v2.7	Von R auf A geändert	9	FTX		
Release 2	04.11.2019	v2.7	Zusätzlicher Qualifier	10	FTX		4451
Release 2	04.11.2019	v2.7	Von O auf D geändert	14	RFF		
				SG1#2			
Release 2	04.11.2019	v2.7	Max Länge, neue BMW Company Codes	15	NAD	C082	3039
				SG2#1			
Release 2	04.11.2019	v2.7	Von O auf R geändert (Straße)	15	NAD	C059	
				SG2#1			
Release 2	04.11.2019	v2.7	Zusätzlicher Hinweis	23	NAD	C082	3039
				SG2#3			
Release 2	04.11.2019	v2.7	Zusätzliches RFF aufgenommen	24	RFF		
				SG2#3\SG3#1			
Release 2	04.11.2019	v2.7	Zusätzlicher Hinweis	36	NAD		
				SG2#7			
Release 2	04.11.2019	v2.7	SG8 von R auf O geändert	39	PYT		
				SG8#1			
Release 2	04.11.2019	v2.7	Von O auf R geändert	41	FII	C088	
				SG8#1			
Release 2	04.11.2019	v2.7	Zusätzlicher Hinweis , max. Länge	42	LIN	C212	7140
				SG26#1			
Release 2	04.11.2019	v2.7	Zusätzliche Mengeneinheit	45	QTY	C186	6411
				SG26#1			
Release 2	04.11.2019	v2.7	Zusätzlicher Hinweis	50	PRI		
				SG26#1\SG29#1			
Release 2	04.11.2019	v2.7	RFF+ON von O auf A geändert, max. Länge	51	RFF		
				SG26#1\SG30#1			
Release 2	04.11.2019	v2.7	RFF+AAU von O auf A geändert, max. Länge	53	RFF		
				SG26#1\SG30#2			
Release 2	04.11.2019	v2.7	Zusätzliches RFF aufgenommen	57	RFF		
				SG26#1\SG35#1\SG36#1			
Release 2	04.11.2019	v2.7	Codeliste	58	ALC	C214	7161
				SG26#1\SG39#1			
Release 2	04.11.2019	v2.7	Zusätzlicher Hinweis	81	UNT		0074
Release 2	04.11.2019	v2.7	Zusätzlicher Hinweis	82	UNZ		0020

Änderungshistorie

Geändert für Freigabe	Datum	Version	Beschreibung der Änderung	Segment und Datenelement			
Release 3	30.11.2020	v2.8	Anmerkung erweitert	4	BGM		
Release 3	30.11.2020	v2.8	Zusätzliche BMW Company Codes	15	NAD	C082	3039 SG2#1
Release 3	30.11.2020	v2.8	Zusätzliche BMW Company Codes	20	NAD	C082	3039 SG2#2
Release 3	30.11.2020	v2.8	Codeliste korrigiert	24	RFF	C506	1154 SG2#3\SG3#1
Release 3	30.11.2020	v2.8	Alle Maßeinheiten der UN/ECE Codeliste erlaubt	45	QTY	C186	6411 SG26#1
Release 3	30.11.2020	v2.8	Codeliste korrigiert	57	RFF	C506	1154 SG26#1\SG35#1\SG36#1
Release 3	17.09.2021	v2.9	Zusätzlicher BMW Company Code	15	NAD	C082	3039 SG2#1

Struktur / Inhalt

Nr	Bez	St	MaxWdh	Name	Beispiel
1	UNA	D	1	Trennzeichen-Vorgabe	UNA:+. ? '
2	UNB	M	1	Nutzdaten-Kopfsegment	UNB+UNOC:3+BMWTP11627010:ZZZ+BMWGROUPA1:ZZZ+161130:1250+1000000232+++++1'
3	UNH	M	1	Nachrichten-Kopfsegment	UNH+1+INVOIC:D:07A:UN:GAVA24'
4	BGM	M	1	Rechnungsart und -nummer	BGM+380::272:INC+7412B563579935+9'
5	DTM	R	1	Nachrichtendatum	DTM+137:20160430:102'
6	DTM	R	1	Liefer- / Leistungsdatum	DTM+1:20160430:102'
7	DTM	D	1	Startdatum Liefer-/Leistungshorizont	DTM+158:20160401:102'
8	DTM	D	1	Enddatum Liefer- / Leistungshorizont	DTM+159:20160430:102'
9	FTX	A	99	Gesetzlich vorgeschriebener Text, Firmen Information	FTX+REG+++Vorsitzender des Aufsichtsrates?: Max Mustermann ; Vorstand?: Harald Muster ; Vorsitzender?: Erika Sample:Steuernummer?: 123/456/ 78901 ; Firmensitz?: München; Handelsregister?: München HRB 12345 ; VATID?: DE123456789:Tel.??? : 089 / 123 45678:www.seller.com+de'
10	FTX	A	99	Angaben zur Steuer	FTX+TXD+++Kein Ausweis der Umsatzsteuer bei innergemeinschaftlichen Lieferungen+de'
11	FTX	D	99	Zahlungsbedingung, Text	FTX+AAB+++Payable within 30 days from date of invoice:3% discount within 14 days+en'
12	FTX	O	99	Allgemeine Informationen	FTX+AAL+++Commercial invoice:General information free text:Inventory number 123, Container number ab2+en'
	SG1	D	1	Autorisierungsnummer (UUID)	
13	RFF	M	1	Autorisierungsnummer (UUID)	RFF+ANJ:ABC123'
	SG1	D	1	Vorangegangene Rechnungsbelege	
14	RFF	D	1	Vorangegangene Rechnungsbelege	RFF+IV:F336N66'
	SG2	R	1	Käufer / Rechnungsempfänger	
15	NAD	M	1	Name und Adresse des Käufers/ Rechnungsempfängers	NAD+BY+A1::92++BMW AG+Petuelring 130 +München++80788+DE'
	SG3	D	1	Umsatzsteuernummer des Käufers	
16	RFF	M	1	Umsatzsteuernummer des Käufers	RFF+VA:DE129273398'
	SG3	D	1	Steuernummer des Käufers	
17	RFF	M	1	Steuernummer des Käufers(n)	RFF+FC:143/301/01130'
	SG5	O	1	Informationskontakt	
18	CTA	M	1	Ansprechpartner	CTA+IC+Accounting:Karin Mustermann'
19	COM	O	4	Kommunikationsverbindung	COM+?+49 (123) 456789-0:TE'
	SG2	D	1	Abweichender Rechnungsempfänger	
20	NAD	M	1	Name und Adresse des abweichenden Rechnungsempfängers	NAD+IV+A1::92++BMW AG+Kreditorenbuchhaltung+München++80788+DE'
	SG3	O	1	Umsatzsteuernummer Abweichender Rechnungsempfänger	
21	RFF	M	1	Umsatzsteuernummer Abweichender Rechnungsempfänger	RFF+VA:DE129273398'

Bez = Objekt-Bezeichner, Nr = Laufende Segmentnummer im Guide, MaxWdh = Maximale Wiederholung der Segmente/Gruppen

St = Status (M=Muss, C=Kann, R=Gefordert, O=Optional, D=Abhängig, A=Empfohlen, N=Nicht benutzt)

Struktur / Inhalt

Nr	Bez	St	MaxWdh	Name	Beispiel
	SG3	D	1	Steuernummer Abweichender Rechnungsempfänger	
22	RFF	M	1	Steuernummer Abweichender Rechnungsempfänger	RFF+FC:143/301/01130'
	SG2	D	1	Warenempfänger, Werkzeugstandort (Adresse)	
23	NAD	M	1	Warenempfänger, Werkzeugstandort	NAD+ST+A1::92++BMW AG+Knorrstraße 14 7+München++80788+DE'
	SG3	D	1	BMW Business Unit	
24	RFF	R	1	BMW Business Unit	RFF+UC:LXA'
	SG2	R	1	Verkäufer / Rechnungsersteller	
25	NAD	M	1	Name und Adresse des Verkäufers / Rechnungserstellers	NAD+SE+31084916::92++Lieferant GmbH+ Lieferantenstraße 20+Berlin++13629+DE'
	SG3	D	1	Umsatzsteuernummer des Verkäufers	
26	RFF	M	1	Umsatzsteuernummer des Verkäufers	RFF+VA:DE129274000'
	SG3	D	1	Steuernummer	
27	RFF	M	1	Steuernummer	RFF+FC:123/456/78910'
	SG3	D	1	Handelsregister und Sitz der Gesellschaft	
28	RFF	M	1	Handelsregister und Sitz der Gesellschaft	RFF+XA:Berlin HRB 123456'
	SG5	O	1	Informationskontakt	
29	CTA	M	1	Informationskontakt	CTA+IC+Accounting:Person Name'
30	COM	O	5	Kommunikationsverbindung	COM+?+49 (123) 555222555:TE'
	SG2	D	1	Abweichender Rechnungssteller	
31	NAD	M	1	Name und Adresse des abweichender Rechnungsstellers	NAD+II+31084916::92++InvoiceIssuerTrade Party+Am Juliusturm 14- 38+Berlin++13599 +DE'
	SG3	D	1	Umsatzsteuernummer Abweichender Rechnungssteller	
32	RFF	M	1	Umsatzsteuernummer des Käufers	RFF+VA:DE123456789'
	SG3	O	1	Steuernummer Abweichender Rechnungssteller	
33	RFF	M	1	Steuernummer Abweichender Rechnungssteller	RFF+FC:123/456/78910'
	SG2	O	1	Warenversender	
34	NAD	M	1	Warenversender	NAD+SF+31084916::92++ShipFrom Name+ Nonnendammallee 101+Berlin++13629+DE'
	SG3	O	2	Referenznummer(n) des Warenversenders	
35	RFF	M	1	Referenznummer(n) des Warenversenders	RFF+VA:DE129000202'
	SG2	D	1	Steuerliche(r) Stellvertreter / Fiskalvertreter des Lieferanten	
36	NAD	M	1	Steuerliche(r) Stellvertreter / Fiskalvertreter des Lieferanten	NAD+LC+++ABC Inc.+Small lane 35+Newtown++WC2- 5CD+GB'
	SG3	R	1	Umsatzsteuer-ID Steuerliche(r) Stellvertreter	
37	RFF	M	1	Umsatzsteuer-ID Steuerliche(r) Stellvertreter	RFF+VA:GB77766655'
	SG7	R	1	Rechnungs- und Heimatwährung	
38	CUX	M	1	Währungsangaben	CUX+2:EUR:4+3:USD:3+1.1342'
	SG8	O	10	Zahlungsanweisungen	

Bez = Objekt-Bezeichner, Nr = Laufende Segmentnummer im Guide, MaxWdh = Maximale Wiederholung der Segmente/Gruppen

St = Status (M=Muss, C=Kann, R=Gefordert, O=Optional, D=Abhängig, A=Empfohlen, N=Nicht benutzt)

Struktur / Inhalt

Nr	Bez	St	MaxWdh	Name	Beispiel
39	PYT	R	1	Zahlungsanweisungen – Trigger Segment	PYT+1'
40	DTM	O	1	Fälligkeitsdatum der Zahlung	DTM+140:20160430:102'
41	FII	R	1	Bankverbindung Lieferant	FII+RH+DE54200411440842285900:Liefera nt GmbH+76020070::17:10090000:25:131: bank'
SG26 R 900 Positionsebene					
42	LIN	M	1	Position und Artikelnummer des Käufers	LIN+1++6081271-12:IN'
43	PIA	O	1	Artikelnummer des Lieferanten	PIA+1+1LE1504-1EB43-4AB4:SA'
44	IMD	R	5	Beschreibung des Artikels oder der Leistung	IMD+++::SIMOTICS SD 1LE15 IEC-LV-MO TOR IE4:Inventarnummer 124, Container Nummer ab2'
45	QTY	R	1	Berechnete Menge	QTY+47:1:PCE'
46	ALI	O	1	Ursprungsland, Zollangaben und Vorgangsschlüssel	ALI+DE+N+67'
47	DTM	D	1	Liefer- / Leistungsdatum	DTM+1:20160430:102'
SG27 R 1 Nettobetrag der Position					
48	MOA	M	1	Nettobetrag der Position in Rechnungswährung	MOA+203:2373.86:EUR'
SG27 O 1 Bruttobetrag der Position					
49	MOA	M	1	Bruttobetrag der Position in Rechnungswährung	MOA+38:2580.28:EUR'
SG29 R 3 Nettopreis					
50	PRI	M	1	Preisangaben	PRI+AAA:2373.86::CON:1:PCE'
SG30 A 1 (Rahmen)Auftrags-/Bestellnummer					
51	RFF	R	1	(Rahmen)Auftrags-/Bestellnummer	RFF+ON:F37PNPF:10'
52	DTM	O	1	Datum der Bestellung	DTM+171:20160419:102'
SG30 A 1 Lieferscheinnummer					
53	RFF	R	1	Lieferscheinnummer	RFF+AAU:SIPS80081334790'
54	DTM	O	1	Lieferscheindatum	DTM+171:20160419:102'
SG34 R 1 USt oder anderer Steuersatz und Betrag für die Position					
55	TAX	M	1	USt oder andere Steuerrate	TAX+7+VAT+++::19+S'
SG35 D 1 Warenempfänger , Werkzeugstandort (Adresse) - Position					
56	NAD	M	1	Warenempfänger, Werkzeugstandort - Position	NAD+ST+A1::92++BMW AG+Knorrstraße 14 7+München++80788+DE'
SG36 D 1 BMW Business Unit - Position					
57	RFF	R	1	BMW Business Unit - Position	RFF+UC:LXA'
SG39 O 10 Zu- oder Abschläge					
58	ALC	M	1	Zu- / Abschlag	ALC+A+++FC::272'
SG41 D 1 Zu- / Abschlag in Prozent					
59	PCD	M	1	Zu- / Abschlag in Prozent	PCD+3:8'
SG42 R 1 Zu- / Abschlag als Geldbetrag					
60	MOA	M	1	Zu- / Abschlag als Geldbetrag	MOA+8:206.42:EUR'
SG43 O 1 Preis-Zu- / Abschlag - Rate pro Einheit					

Bez = Objekt-Bezeichner, Nr = Laufende Segmentnummer im Guide, MaxWdh = Maximale Wiederholung der Segmente/
Gruppen

St = Status (M=Muss, C=Kann, R=Gefordert, O=Optional, D=Abhängig, A=Empfohlen, N=Nicht benutzt)

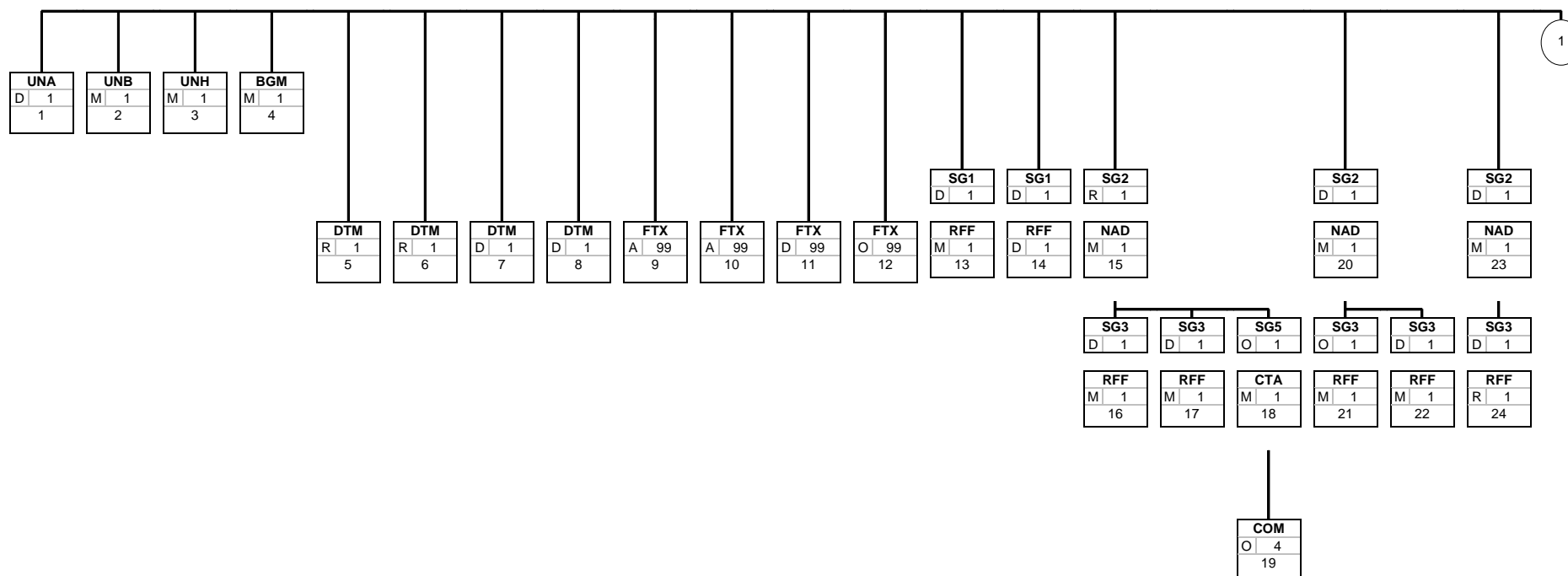
Struktur / Inhalt

Nr	Bez	St	MaxWdh	Name	Beispiel
61	RTE	M	1	Zu- / Abschlag - Rate pro Einheit	RTE+1:10.00'
	SG47	O	1	Lieferbedingungen	
62	TOD	M	1	Lieferbedingungen - INCOTERMS	TOD+++CFR::4'
	SG49	O	999	Auflistung der Einzellieferungen	
63	GEI	M	1	Triggersegment	GEI+2'
64	GIR	R	5	Fahrzeugbezogene Daten	GIR+4+ABC:XA+XYZ:AN'
65	UNS	M	1	Abschnitts-Kontrollsegment	UNS+S'
	SG50	M	1	Rechnungsbetrag	
66	MOA	M	1	Rechnungsbetrag	MOA+77:2824.89:EUR'
	SG50	D	1	Rechnungsbetrag - Heimatwährung	
67	MOA	M	1	Rechnungsbetrag - Heimatwährung	MOA+77:3203.99:USD'
	SG50	D	2	Steuerbarer Gesamtbetrag	
68	MOA	M	1	Steuerbarer Gesamtbetrag	MOA+125:2373.86:EUR'
	SG50	R	1	Summe Steuern	
69	MOA	M	1	Summe Steuern	MOA+176:451.03:EUR'
	SG50	D	1	Summe Steuern - Heimatwährung	
70	MOA	M	1	Summe Steuern - Heimatwährung	MOA+176:511.56:USD'
	SG50	O	1	Summe der Positionsbeiträge	
71	MOA	M	1	Summe der Netto-Positionsbeiträge	MOA+79:2373.86:EUR'
	SG50	O	1	Summe der Positionsbeiträge - Heimatwährung	
72	MOA	M	1	Summe der Netto-Positionsbeiträge - Heimatwährung	MOA+79:2692.43:USD'
	SG50	O	1	Skontobetrag	
73	MOA	M	1	Skontobetrag in Rechnungswährung	MOA+109:84.75:EUR'
	SG50	O	1	Skontobetrag - Heimatwährung	
74	MOA	M	1	Skontobetrag - Heimatwährung	MOA+109:96.12:USD'
	SG50	O	2	Angezahlter Betrag	
75	MOA	M	1	Angezahlter Betrag	MOA+113:0.00:EUR'
	SG51	D	1	Referenz zur Anzahlungsrechnung	
76	RFF	M	1	Referenz zur Anzahlungsrechnung	RFF+IV:10023'
77	DTM	O	1	Datum der Anzahlungsrechnung	DTM+171:20100308:102'
	SG52	D	10	Steuerraten und -beträge - Mehrwertsteuer Für jeden in der Rechnung verwendeten Mehrwertsteuersatz wird hier eine eigene TAX-Segmentgruppe angelegt, die die Summe aller Mehrwertsteuerbeiträge zu diesem Mehrwertsteuersatz angibt.	
78	TAX	M	1	Steuerart und -rate	TAX+7+VAT+++:::19+S'
79	MOA	D	1	Steuerbetrag in Rechnungswährung	MOA+124:451.03:EUR'
80	MOA	R	1	Zu versteuernder Betrag in Rechnungswährung	MOA+125:2373.86:EUR'
81	UNT	M	1	Nachrichten-Endesegment	UNT+79+1'
82	UNZ	M	1	Nutzdaten-Endesegment	UNZ+1+1000000232'

Bez = Objekt-Bezeichner, Nr = Laufende Segmentnummer im Guide, MaxWdh = Maximale Wiederholung der Segmente/Gruppen

St = Status (M=Muss, C=Kann, R=Gefordert, O=Optional, D=Abhängig, A=Empfohlen, N=Nicht benutzt)

Nachrichtenaufbaudiagramm benutzter Segmente/Gruppen



Bez
St MaxWdh
Nr

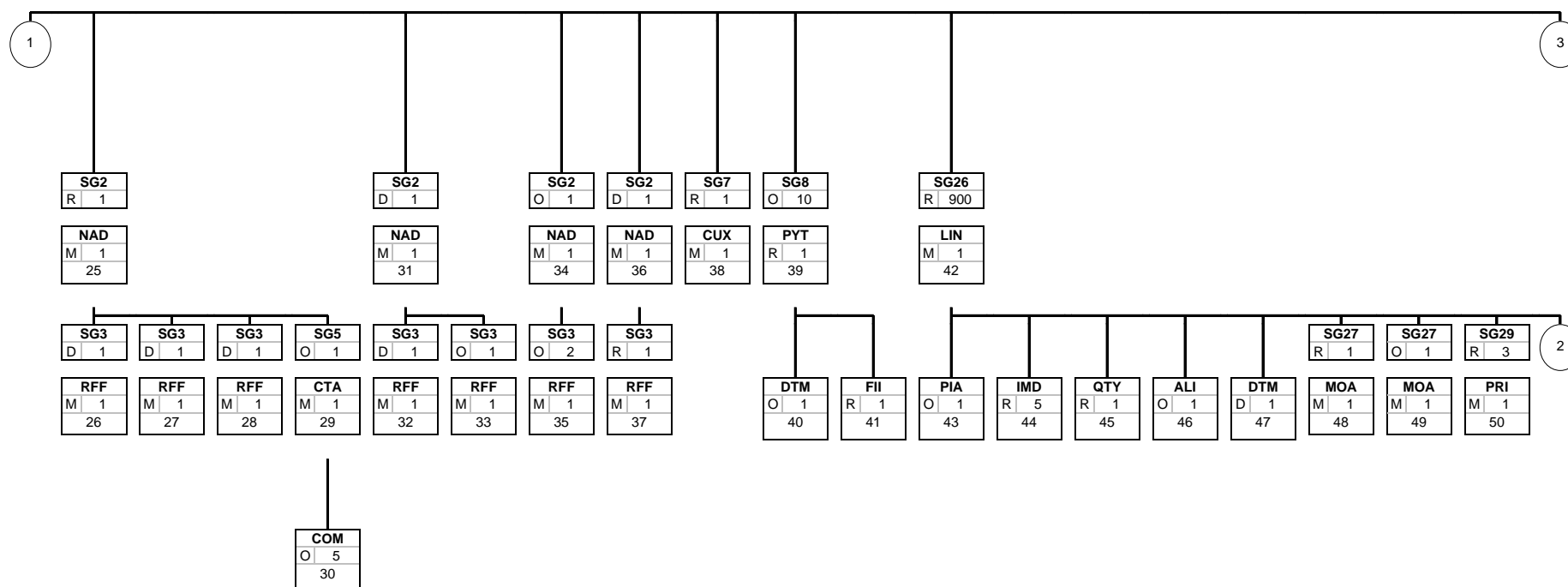
Bez = Segment-/Gruppen-Bezeichner

St = Status (M=Muss/Mandatory, C=Conditional, R=Erforderlich/Required, O=Optional, D=Abhängig von/Dependent, A=Empfohlen/Advised)

MaxWdh = Maximale Wiederholung der Segmente/Gruppen

Nr = Laufende Segmentnummer im Guide

Nachrichtenaufbaudiagramm benutzter Segmente/Gruppen



Bez
St MaxWdh
Nr

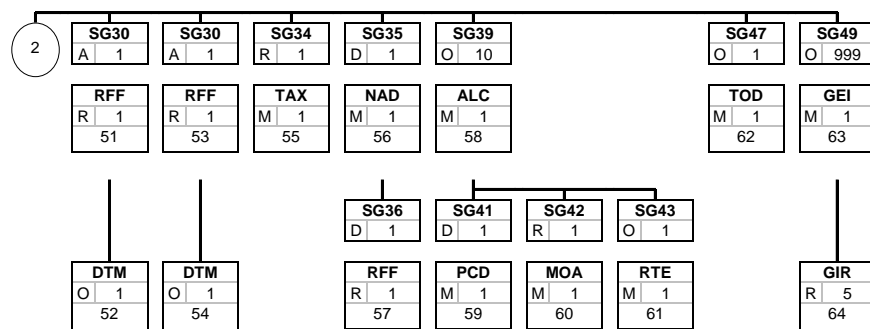
Bez = Segment-/Gruppen-Bezeichner

St = Status (M=Muss/Mandatory, C=Conditional, R=Erforderlich/Required, O=Optional, D=Abhängig von/Dependent, A=Empfohlen/Advised)

MaxWdh = Maximale Wiederholung der Segmente/Gruppen

Nr = Laufende Segmentnummer im Guide

Nachrichtenaufbaudiagramm benutzter Segmente/Gruppen



Bez
St MaxWdh
Nr

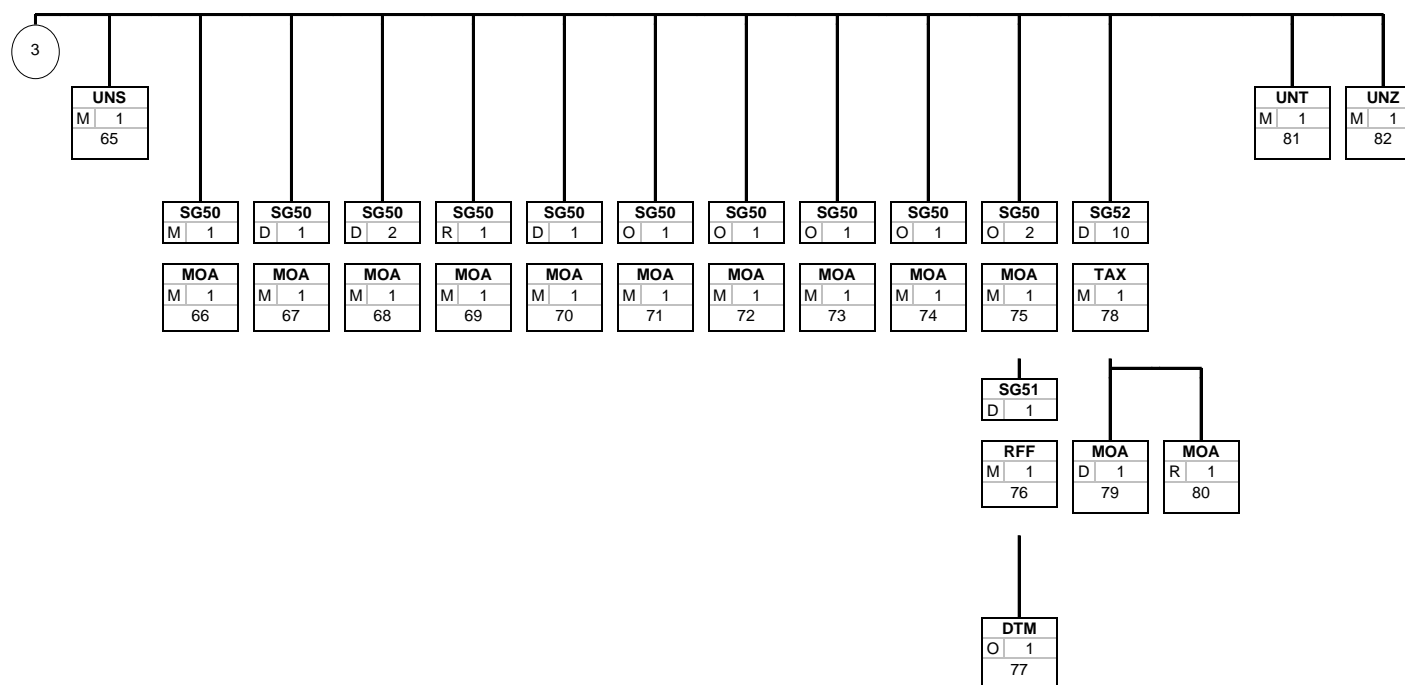
Bez = Segment-/Gruppen-Bezeichner

St = Status (M=Muss/Mandatory, C=Conditional, R=Erforderlich/Required, O=Optional, D=Abhängig von/Dependent, A=Empfohlen/Advised)

MaxWdh = Maximale Wiederholung der Segmente/Gruppen

Nr = Laufende Segmentnummer im Guide

Nachrichtenaufbaudiagramm benutzter Segmente/Gruppen



Bez
St MaxWdh
Nr

Bez = Segment-/Gruppen-Bezeichner

St = Status (M=Muss/Mandatory, C=Conditional, R=Erforderlich/Required, O=Optional, D=Abhängig von/Dependent, A=Empfohlen/Advised)

MaxWdh = Maximale Wiederholung der Segmente/Gruppen

Nr = Laufende Segmentnummer im Guide

Segmente

Nr	Bez	St	MaxWdh	Name
----	-----	----	--------	------

1	UNA	D	1	Trennzeichen-Vorgabe
---	------------	---	---	----------------------

Standard			BMW		
Bez	Name	St Format	St Format	Beispiel	Anwendung / Bemerkung
UNA			D	UNA	
UNA1	Gruppenelement-Trennzeichen	M an1	M an1	:	Doppelpunkt
UNA2	Segment-Bezeichner- und Datenelement-Trennzeichen	M an1	M an1	+	Pluszeichen
UNA3	Dezimalzeichen	M an1	M an1	.	Punkt
UNA4	Freigabezeichen	M an1	M an1	?	Fragezeichen
UNA5	Reserviert für spätere Verwendung	M an1	M an1		Leerzeichen
UNA6	Segment-Endezeichen	M an1	M an1	'	Hochkomma

Anmerkungen Wenn die Syntax in UNB S001.0001 nicht UNOA ist, muss das UNA Segment gesendet werden

Beispiel UNA: + . ? ' '

Bez = Objekt-Bezeichner, Nr = Laufende Segmentnummer im Guide, MaxWdh = Maximale Wiederholung der Segmente/Gruppen

St = Status (M=Muss, C=Kann, R=Gefordert, O=Optional, D=Abhängig, A=Empfohlen, N=Nicht benutzt)

Segmente

Nr	Bez	St	MaxWdh	Name
----	-----	----	--------	------

2 **UNB** M 1 **Nutzdaten-Kopfsegment**

Standard			BMW		
Bez	Name	St Format	St Format	Beispiel	Anwendung / Bemerkung
UNB			M	UNB	
S001 0001	Syntax-Bezeichner Syntax-Kennung	M M a4	M M a4	+UNOC	UNOA UN/ECE-Zeichensatz A UNOB UN/ECE-Zeichensatz B UNOC UN/ECE-Zeichensatz C UNOD UN/ECE-Zeichensatz D UNOY UN/ECE-Zeichensatz Y 3 Version 3
0002	Syntax-Versionsnummer	M n1	M n1	:3	
S002 0004	Absender der Übertragungsdatei Absenderbezeichnung	M M an..35	M M an..35	+BMWTP1 1627010	Eindeutige ID des Absenders im verwendeten Datenübertragungsnetz oder -system.
0007	Teilnehmerbezeichnung, Qualifier	C an..4	O an..4	:ZZZ	
0008	Adresse für Rückleitung	C an..14	N		
S003 0010	Empfänger der Übertragungsdatei Empfängerbezeichnung	M M an..35	M M an..35	+BMWGRO UPA1	Eindeutige ID des Empfängers im verwendeten Datenübertragungsnetz oder -system. BMWGROUP + "BMW Company Code" A1 BMW AG B7 BMW Fahrzeugtechnik GmbH C5 BMW Motoren GmbH FE Rolls-Royce Motor Cars GmbH LG Rolls-Royce Motor Cars Limited LY BMW SLP S.A. de C.V. MU BMW (UK) Manufacturing Ltd. RK BMW Mobility Development Center s.r.o. S5 BMW Österreich Holding GmbH U0 BMW Hams Hall Motoren GmbH UH BMW Manufact Hungary Kft
0007	Teilnehmerbezeichnung, Qualifier	C an..4	O an..4	:ZZZ	
0014	Weiterleitungsadresse	C an..14	N		
S004 0017 0019	Datum/Uhrzeit der Erstellung Datum der Erstellung Uhrzeit der Erstellung	M M n6 M n4	M M n6 M n4	+161130 :1250	Format JJMMTT Format SSMM
0020	Datenaustauschreferenz	M an..14	M an..14	+10000002 32	Eindeutige ID einer Datenübertragung.
S005 0022 0025	Referenz/Paßwort des Empfängers Referenz oder Paßwort des Empfängers Referenz oder Paßwort des Empfängers, Qualifier	C M an..14 C an2	N N N	 + 	 Nicht benutzt Nicht benutzt
0026	Anwendungsreferenz	C an..14	N	+	Nicht benutzt
0029	Verarbeitungspriorität, Code	C a1	N	+	Nicht benutzt
0031	Bestätigungsanforderung	C n1	N	+	Nicht benutzt

Bez = Objekt-Bezeichner, Nr = Laufende Segmentnummer im Guide, MaxWdh = Maximale Wiederholung der Segmente/Gruppen

St = Status (M=Muss, C=Kann, R=Gefordert, O=Optional, D=Abhängig, A=Empfohlen, N=Nicht benutzt)

Segmente

0032	Austauschvereinbarungskennung	C an..35	N	+	Nicht benutzt
------	-------------------------------	----------	---	---	---------------

Segmente

Standard			BMW		
Bez	Name	St Format	St Format	Beispiel	Anwendung / Bemerkung
0035	Test-Kennzeichen	C n1	O n1	+1'	1 Übertragungsdatei ist ein Test Wird nur benutzt, wenn der Datenaustausch zu Testzwecken dient. Bei gültigen Übertragungen wird dieses Datenelement nicht übermittelt.

Beispiel UNB+UNOC:3+BMWTP11627010:ZZZ+BMWGROUPA1:ZZZ+161130:1250+1000000232+++++1'

Segmente

Nr	Bez	St	MaxWdh	Name
----	-----	----	--------	------

3 **UNH** M 1 Nachrichten-Kopfsegment

Standard			BMW		
Bez	Name	St Format	St Format	Beispiel	Anwendung / Bemerkung
UNH			M	UNH	
0062	Nachrichten-Referenznummer	M an..14	M an..14	+1	Nachrichten-Referenznummer - eindeutige Nummer zur Identifikation der Nachricht im Datenaustausch, üblicherweise eine fortlaufend aufsteigende Nummer beginnend mit 1.
S009	Nachrichten-Kennung	M	M		INVOIC Rechnung D Entwurfs-Version 07A Ausgabe 2007 - A UN UN/CEFACT Kennzeichnung des verwendeten Subsets, zugewiesen von der verantwortlichen Organisation (Odette bzw. Joint Automotive Initiative Forum). Der vom VDA zugewiesenen Code sollte verwendet werden, um das verwendete Subset genauer zu spezifizieren. GAVA24 VDA INVOIC Version 2.4
0065	Nachrichtentyp-Kennung	M an..6	M an..6	+INVOIC	
0052	Versionsnummer des Nachrichtentyps	M an..3	M an..3	:D	
0054	Freigabenummer des Nachrichtentyps	M an..3	M an..3	:07A	
0051	Verwaltende Organisation	M an..2	M an..2	:UN	
0057	Anwendungscode der zuständigen Organisation	C an..6	R an6	:GAVA24'	
0068	Allgemeine Zuordnungs-Referenz	C an..35	N		Nicht benutzt
S010	Status der Übermittlung	C	N		
0070	Übermittlungsfolgenummer	M n..2	N		Nicht benutzt
0073	Erste und letzte Übermittlung	C a1	N		Nicht benutzt

Beispiel UNH+1+INVOIC:D:07A:UN:GAVA24'

Bez = Objekt-Bezeichner, Nr = Laufende Segmentnummer im Guide, MaxWdh = Maximale Wiederholung der Segmente/Gruppen

St = Status (M=Muss, C=Kann, R=Gefordert, O=Optional, D=Abhängig, A=Empfohlen, N=Nicht benutzt)

Segmente

Nr	Bez	St	MaxWdh	Name
----	-----	----	--------	------

4 **BGM** M 1 Rechnungsart und -nummer

Standard			BMW		
Bez	Name	St Format	St Format	Beispiel	Anwendung / Bemerkung
BGM			M	BGM	
C002	Dokumenten-/ Nachrichtenname	C	R		
1001	Dokumentenname, Code	C an..3	R an..3	+380	Code für den Dokumententyp. Verwende UN/EDIFACT Codeliste 1001 oder JAI Codeliste JAI001 Die folgenden Erläuterungen sollen eine einheitliche Nutzung der verschiedenen Nachrichtenarten unterstützen: Tabelle der Transaktionstypen und ihre Resultate 380 Handelsrechnung 381 Gutschriftanzeige Nicht benutzt 272 Joint Automotive Industry agency Verantwortliche Stelle für Codepflege Invoice process List of possible invoice process codes: INC Incoming
1131	Codeliste, Code	C an..17	N	:	
3055	Verantwortliche Stelle für die Codepflege, Code	C an..3	O an..3	:272	
1000	Dokumentenname	C an..35	O an..35	:INC	
C106	Dokumenten-/Nachrichten- Identifikation	C	R		
1004	Dokumentenummer	C an..35	R an..16	+7412B563 579935	Rechnungsnummer
1056	Versionsnummer	C an..9	N		Nicht benutzt
1060	Revisionsnummer	C an..6	N		Nicht benutzt
1225	Nachrichtenfunktion, Code	C an..3	O an..3	+9'	9 Original 7 Duplikat Funktion der Nachricht, codiert
4343	Art der Antwort, Code	C an..3	N		Nicht benutzt

Anmerkungen Für Gutschriften / Storno erwartet BMW negative Werte in den MOA Segmenten
BMW kann keine Rechnungsnummern mit führenden Nullen verarbeiten.
Bitte entfernen sie führende Nullen in der Rechnungsnummer.

Beispiel BGM+380::272:INC+7412B563579935+9'

Segmente

Nr	Bez	St	MaxWdh	Name
----	-----	----	--------	------

5	DTM	R	1	Nachrichtendatum
---	------------	---	---	------------------

Standard			BMW		
Bez	Name	St Format	St Format	Beispiel	Anwendung / Bemerkung
DTM			R	DTM	
C507 2005	Datum/Uhrzeit/Zeitspanne Datums- oder Uhrzeits- oder Zeitspannen-Funktion, Qualifier	M M an..3	M M an..3	+137	137 Dokumenten-/ Nachrichtendatum/-zeit Das Nachrichtendatum ist als Synonym zum Rechnungsdatum anzusehen. Belegdatum
2380	Datum oder Uhrzeit oder Zeitspanne, Wert	C an..35	R n8	:20160430	
2379	Datums- oder Uhrzeit- oder Zeitspannen-Format, Code	C an..3	R an..3	:102'	

Beispiel DTM+137:20160430:102'

Segmente

Nr	Bez	St	MaxWdh	Name
----	-----	----	--------	------

6 **DTM** R 1 Liefer- / Leistungsdatum

Standard			BMW		
Bez	Name	St Format	St Format	Beispiel	Anwendung / Bemerkung
DTM			R	DTM	
C507	Datum/Uhrzeit/Zeitspanne	M	M		1 Abschluss der Serviceleistung, tatsächlicher Zeitpunkt (Datum/ Uhrzeit) Liefer- / Leistungsdatum 102 CCYYMMDD
2005	Datums- oder Uhrzeits- oder Zeitspannen-Funktion, Qualifier	M an..3	M an..3	+1	
2380	Datum oder Uhrzeit oder Zeitspanne, Wert	C an..35	R n..8	:20160430	
2379	Datums- oder Uhrzeit- oder Zeitspannen-Format, Code	C an..3	R an..3	:102'	

Anmerkungen Das Lieferdatum auf Kopfebene ist das steuerrechtlich verbindliche Liefer- bzw. Leistungsdatum. Auch wenn auf Positionsebene Liefer- bzw. Leistungsdaten oder Perioden angegeben werden, muss dieses Datum erstellt werden. Das Datum in diesem Segment muss dann dem letzten Datum der Periode oder dem letzten Lieferdatum entsprechen. Gleiches gilt für den Fall, dass auf Kopfebene eine Rechnungsperiode angegeben wurde.

Sollte eine Rechnung Positionen mit unterschiedlichen Steuerraten für die selbe Steuerart enthalten (z.B. die Umsatzsteuer erhöht sich von Monat A zu Monat B von 19% auf 21% und die Rechnung umfasst Lieferungen aus Monat A und Monat B) dann hat die Zuordnung der im Summenteil gesondert auszuweisenden Umsatzsteuerbeträge zu den entsprechenden Perioden unabhängig von dem Lieferdatum auf Kopfebene zu erfolgen.

Beispiel DTM+1:20160430:102'

Segmente

Nr	Bez	St	MaxWdh	Name
----	-----	----	--------	------

7	DTM	D	1	Startdatum Liefer-/Leistungshorizont
---	------------	---	---	--------------------------------------

Standard			BMW		
Bez	Name	St Format	St Format	Beispiel	Anwendung / Bemerkung
DTM			D	DTM	
C507	Datum/Uhrzeit/Zeitspanne	M	M		158 Planungshorizont, Beginndatum
2005	Datums- oder Uhrzeits- oder Zeitspannen-Funktion, Qualifier	M an..3	M an..3	+158	
2380	Datum oder Uhrzeit oder Zeitspanne, Wert	C an..35	R n..8	:20160401	
2379	Datums- oder Uhrzeit- oder Zeitspannen-Format, Code	C an..3	R an..3	:102'	Startdatum einer bestimmten Abrechnungsperiode 102 CCYYMMDD

Anmerkungen Das Startdatum Liefer- / Leistungshorizont ist das erste Datum der Rechnungsperiode, die den Horizont bildet. Wenn das Liefer/Leistungsdatum DTM+1 nicht verfügbar ist, da sich die Rechnung auf einen Zeitraum bezieht, muss das Datum des Leistungshorizonts in DTM+158 und 159 gesendet werden.
Beispiel für die Verwendung von Horizont-Daten:

Servicerechnung Januar – März 2018:

Kopfebene

Leistungsdatum: DTM+1: 31.03.2018

(Umsatzsteuerperiode März 2018)

Start Rechnungshorizont: DTM+158: 01.01.2018

Ende Rechnungshorizont: DTM+159: 31.03.2018

Beispiel DTM+158:20160401:102'

Segmente

Nr	Bez	St	MaxWdh	Name
----	-----	----	--------	------

8	DTM	D	1	Enddatum Liefer- / Leistungshorizont
---	------------	---	---	--------------------------------------

Standard			BMW		
Bez	Name	St Format	St Format	Beispiel	Anwendung / Bemerkung
DTM			D	DTM	
C507	Datum/Uhrzeit/Zeitspanne	M	M		159 Planungshorizont, Endedatum Enddatum einer bestimmten Abrechnungsperiode. 102 CCYYMMDD
2005	Datums- oder Uhrzeits- oder Zeitspannen-Funktion, Qualifier	M an..3	M an..3	+159	
2380	Datum oder Uhrzeit oder Zeitspanne, Wert	C an..35	R n8	:20160430	
2379	Datums- oder Uhrzeit- oder Zeitspannen-Format, Code	C an..3	R an..3	:102'	

Anmerkungen Das Enddatum Liefer- / Leistungshorizont ist das letzte Datum der Rechnungsperiode, die den Horizont bildet. Wenn das Liefer/Leistungsdatum DTM+1 nicht verfügbar ist, da sich die Rechnung auf einen Zeitraum bezieht, muss das Datum des Leistungshorizonts in DTM+158 und 159 gesendet werden.

Beispiel DTM+159:20160430:102'

Segmente

Nr	Bez	St	MaxWdh	Name
----	-----	----	--------	------

9 **FTX** A 99 Gesetzlich vorgeschriebener Text, Firmen Information

Standard			BMW		
Bez	Name	St Format	St Format	Beispiel	Anwendung / Bemerkung
FTX			A	FTX	
4451	Textbezug, Qualifier	M an..3	M an..3	+REG	Vorschriften REG Regulatory information REG wird verwendet um Informationen zu übertragen, die von der Gesetzgebung gefordert werden (e.g. Geschäftsführer, Sitz der Gesellschaft etc.).
4453	Textfunktion, Code	C an..3	N	+	Nicht benutzt
C107	Text-Referenz	C	N		
4441	Freier Text, Code	M an..17	N	+	Nicht benutzt
1131	Codeliste, Code	C an..17	N		Nicht benutzt
3055	Verantwortliche Stelle für die Codepflege, Code	C an..3	N		Nicht benutzt
C108	Text	C	R		
4440	Freier Text	M an..512	M an..256	+Vorsitzender des Aufsichtsrates?: Max Mustermann ; Vorstand?: Harald Muster ; Vorsitzende r?: Erika Sample	Textzeile, nicht strukturierter Text
4440	Freier Text	C an..512	O an..256	: Steuernummer?: 123/456/78901 ; Firmensitz?: München; Handelsregister?: München HRB 12345 ; VATID?: DE123456789	siehe 4440 # 1
4440	Freier Text	C an..512	O an..256	:Tel.???: 089 / 123 45678	siehe 4440 # 1
4440	Freier Text	C an..512	O an..256	:www.seller.com	siehe 4440 # 1
4440	Freier Text	C an..512	O an..256	:	siehe 4440 # 1
3453	Sprachenname, Code	C an..3	O an..3	+de'	Sprache, codiert; verwende ISO 639-1988
4447	Textformat, Code	C an..3	N		Nicht benutzt

Anmerkungen BMW empfiehlt den Gebrauch von folgenden Schlüsselwörtern: „Vorstand:“ ; „Geschäftsführer:“ ; „Vorsitzender des Aufsichtsrates:“ ; „Firmensitz:“ ; „Handelsregister:“ ; „Steuernummer:“ ; „VATID:“ „management board:“ ;

Bez = Objekt-Bezeichner, Nr = Laufende Segmentnummer im Guide, MaxWdh = Maximale Wiederholung der Segmente/Gruppen

St = Status (M=Muss, C=Kann, R=Gefordert, O=Optional, D=Abhängig, A=Empfohlen, N=Nicht benutzt)

Segmente

“CEO:”; “chairman of supervisory board:”; “legal seat:”; “trade register:”; “tax id:”; “VATID:”; “registered capital” Wenn sie Schlüsselwörter voneinander trennen möchten, verwenden sie “;” als Separator. Sie können Komma “,” verwenden, um Inhalte zwischen Schlüsselwörtern aufzuzählen. Wenn sie andere Schlüsselwörter verwenden, kann es zu Abweisungen ihrer Rechnung kommen, wenn diese Information eine Muss Information des jeweiligen Landes ist.

Beispiel für Rechtsform „AG“

FTX+REG+++Vorsitzender des Aufsichtsrates?: Max Mustermann; Vorstand?: Harald Muster Vorsitzender, Erika Sample;Steuernummer?:123/456/78901; Firmensitz?: München; Handelsregister?: HRB12345 Ingolstadt; VATID?: DE123456789;Tel?: 089 / 123 45678;www.seller.com+de'

Beispiel für Rechtsform „S.A“ (Englisch)

FTX+REG+++chairman of supervisory board?: Max Mustermann;management board?: Harald Muster chairman, Erika Sample;tax id?:123/456/78901;legal seat?: München; trade register?: HRB12345 Ingolstadt; VATID?: DE123456789;Tel?: 089 / 123 45678;www.seller.com+en'

Beispiel für Rechtsform “GmbH”, “GmbH & Co. KG”, “UG”

FTX+REG+++Geschäftsführer?: Harald Muster, Erika Sample; Steuernummer?:123/456/78901 ; Firmensitz?: München; Handelsregister?: HRB12345 Ingolstadt; VATID?: DE123456789;Tel?: 089 / 123 45678;www.seller.com+de'

Beispiel für Rechtsform “GmbH”, “GmbH & Co. KG”, “UG” (Englisch)

FTX+REG+++CEO?: Harald Muster, Erika Sample; tax id?:123/456/78901; legal seat?: München; trade register?: HRB12345 Ingolstadt; VATID?: DE123456789;Tel?: 089 / 123 45678;www.seller.com+en'

Beispiel

FTX+REG+++Vorsitzender des Aufsichtsrates?: Max Mustermann ; Vorstand?: Harald Muster ; Vorsitzender?: Erika Sample;Steuernummer?: 123/456/ 78901 ; Firmensitz?: München; Handelsregister?: München HRB 12345 ; VATID?: DE123456789;Tel.???: 089 / 123 45678;www.seller.com+de'

Segmente

Nr	Bez	St	MaxWdh	Name
----	-----	----	--------	------

10 **FTX** A 99 Angaben zur Steuer

Standard			BMW		
Bez	Name	St Format	St Format	Beispiel	Anwendung / Bemerkung
FTX			A	FTX	
4451	Textbezug, Qualifier	M an..3	M an..3	+TXD	Angaben zur Steuer TXD Tax declaration
4453	Textfunktion, Code	C an..3	N	+	Nicht benutzt
C107	Text-Referenz	C	N		
4441	Freier Text, Code	M an..17	N	+	Nicht benutzt
1131	Codeliste, Code	C an..17	N		Nicht benutzt
3055	Verantwortliche Stelle für die Codepflege, Code	C an..3	N		Nicht benutzt
C108	Text	C	R		
4440	Freier Text	M an..512	M an..256	+Kein Ausweis der Umsatzsteuer bei innergemeinschaftlichen Lieferungen	Freitext, Grund der Steuerbefreiung
4440	Freier Text	C an..512	O an..256	:	siehe 4440 # 1
4440	Freier Text	C an..512	O an..256	:	siehe 4440 # 1
4440	Freier Text	C an..512	O an..256	:	siehe 4440 # 1
4440	Freier Text	C an..512	O an..256	:	siehe 4440 # 1
3453	Sprachenname, Code	C an..3	O an..3	+de'	Sprache, codiert; verwende ISO 639-1988
4447	Textformat, Code	C an..3	N		Nicht benutzt

Anmerkungen TXD soll genutzt werden, um den Grund der Steuerbefreiung anzugeben, sofern zutreffend für alle steuerbefreiten Positionen.

Beispiel FTX+TXD+++Kein Ausweis der Umsatzsteuer bei innergemeinschaftlichen Lieferungen+de'

Segmente

Nr	Bez	St	MaxWdh	Name
----	-----	----	--------	------

11 **FTX** D 99 Zahlungsbedingung, Text

Standard			BMW		
Bez	Name	St Format	St Format	Beispiel	Anwendung / Bemerkung
FTX			D	FTX	
4451	Textbezug, Qualifier	M an..3	M an..3	+AAB	AAB Zahlungsbedingungen
4453	Textfunktion, Code	C an..3	N	+	Nicht benutzt
C107	Text-Referenz	C	N		
4441	Freier Text, Code	M an..17	N	+	Nicht benutzt
1131	Codeliste, Code	C an..17	N		Nicht benutzt
3055	Verantwortliche Stelle für die Codepflege, Code	C an..3	N		Nicht benutzt
C108	Text	C	R		
4440	Freier Text	M an..512	M an..256	+Payable within 30 days from date of invoice	Zusätzliche Information zu Zahlungsbedingungen
4440	Freier Text	C an..512	O an..256	:3% discount within 14 days	siehe 4440 # 1
4440	Freier Text	C an..512	O an..256	:	siehe 4440 # 1
4440	Freier Text	C an..512	O an..256	:	siehe 4440 # 1
4440	Freier Text	C an..512	C an..256	:	siehe 4440 # 1
3453	Sprachenname, Code	C an..3	O an..3	+en'	Sprache, codiert; verwende ISO 639-1988
4447	Textformat, Code	C an..3	N		Nicht benutzt

Anmerkungen In Frankreich sind Skonto Informationen für vorzeitige Zahlung eine Pflichtangabe. Wenn es kein Skonto für vorzeitige Zahlung gibt, müssen Französische Lieferanten folgenden Text übertragen: "Escompte Néant " or "No Early Payment discount" (legal data - L 441-3 of the Commercial Code) Bitte verwenden sie dafür das FTXX+AAB Segment

Beispiel FTX+AAB+++Payable within 30 days from date of invoice:3% discount within 14 days+en'

Segmente

Nr	Bez	St	MaxWdh	Name
----	-----	----	--------	------

12 **FTX** O 99 Allgemeine Informationen

Standard			BMW		
Bez	Name	St Format	St Format	Beispiel	Anwendung / Bemerkung
FTX			O	FTX	
4451	Textbezug, Qualifier	M an..3	M an..3	+AAI	AAI General information
4453	Textfunktion, Code	C an..3	N	+	Nicht benutzt
C107	Text-Referenz	C	N		
4441	Freier Text, Code	M an..17	N	+	Nicht benutzt
1131	Codeliste, Code	C an..17	N		Nicht benutzt
3055	Verantwortliche Stelle für die Codepflege, Code	C an..3	N		Nicht benutzt
C108	Text	C	R		
4440	Freier Text	M an..512	M an..256	+Commercial invoice	Textzeile, nicht strukturierter Text
4440	Freier Text	C an..512	O an..256	:General information free text	siehe 4440 # 1
4440	Freier Text	C an..512	O an..256	:Inventory number 123, Container number ab2	siehe 4440 # 1
4440	Freier Text	C an..512	O an..256	:	siehe 4440 # 1
4440	Freier Text	C an..512	O an..256	:	siehe 4440 # 1
3453	Sprachenname, Code	C an..3	O an..3	+en'	Sprache, codiert; verwende ISO 639-1988
4447	Textformat, Code	C an..3	N		Nicht benutzt

Anmerkungen Die Gesamtzahl aller FTX Segmente im Kopfteil darf 99 nicht überschreiten.

Beispiel FTX+AAI+++Commercial invoice:General information free text:Inventory number 123, Container number ab2+en'

Bez = Objekt-Bezeichner, Nr = Laufende Segmentnummer im Guide, MaxWdh = Maximale Wiederholung der Segmente/Gruppen

St = Status (M=Muss, C=Kann, R=Gefordert, O=Optional, D=Abhängig, A=Empfohlen, N=Nicht benutzt)

Segmente

Nr	Bez	St	MaxWdh	Name
	SG1	D	1	Autorisierungsnummer (UUID)
13	RFF	M	1	Autorisierungsnummer (UUID)

Standard			BMW		
Bez	Name	St Format	St Format	Beispiel	Anwendung / Bemerkung
RFF			M	RFF	
C506	Referenz	M	M		
1153	Referenz, Qualifier	M an..3	M an..3	+ANJ	ANJ Authorization number
1154	Referenz, Identifikation	C an..70	R an..70	:ABC123'	Autorisierungsnummer (UUID)
1156	Zeilennummer	C an..6	N		Nicht benutzt
1056	Versionsnummer	C an..9	N		Nicht benutzt
1060	Revisionsnummer	C an..6	N		Nicht benutzt

Anmerkungen Der Qualifier ANJ wird verwendet, um die Registrierungsnummer der Rechnung anzugeben, die von der Steuerbehörde vergeben wurde. Z.B die UUID in Mexiko

Beispiel RFF+ANJ:ABC123 '

Segmente

Nr	Bez	St	MaxWdh	Name
	SG1	D	1	Vorangegangene Rechnungsbelege
14	RFF	D	1	Vorangegangene Rechnungsbelege

Standard			BMW		
Bez	Name	St Format	St Format	Beispiel	Anwendung / Bemerkung
RFF			D	RFF	
C506	Referenz	M	M		
1153	Referenz, Qualifier	M an..3	M an..3	+IV	Qualifier IV: zu benutzen bei Belastungsanzeigen oder Gutschriften, die sich auf vorangegangene Rechnungsdokumente beziehen. IV Rechnungsnummer
1154	Referenz, Identifikation	C an..70	R an..70	:F336N66'	Vorangegangene / originaler Rechnungsbeleg
1156	Zeilennummer	C an..6	N		Nicht benutzt
1056	Versionsnummer	C an..9	N		Nicht benutzt
1060	Revisionsnummer	C an..6	N		Nicht benutzt

Anmerkungen Die originale Rechnungsnummer ist zu senden wenn:

- eine vorausgegangene Rechnung korrigiert wurde
- aus einer Schlußrechnung auf vorausgegangene Teilrechnung Bezug genommen wird
- aus einer Schlußrechnung auf vorausgegangene Rechnungen für Vorauszahlung Bezug genommen wird

Beispiel RFF+IV:F336N66 '

Segmente

Nr	Bez	St	MaxWdh	Name
	SG2	R	1	Käufer / Rechnungsempfänger
15	NAD	M	1	Name und Adresse des Käufers/Rechnungsempfängers

Standard			BMW		
Bez	Name	St Format	St Format	Beispiel	Anwendung / Bemerkung
NAD			M	NAD	
3035	Beteiligter, Qualifier	M an..3	M an..3	+BY	BY Buyer
C082	Identifikation des Beteiligten	C	R		Alle im Rechnungsdokument aufgeführten Partner werden mit vollständigen Angaben zu Name und Adresse übertragen. Die Partner ID kann zusätzlich übertragen werden, um die automatisierte Verarbeitung und Zuordnung zu internen Datenbanken sicherzustellen.
3039	Beteiligter, Identifikation	M an..35	M an..2	+A1	BMW Gesellschaft / BMW Company Code A1 BMW AG B7 BMW Fahrzeugtechnik GmbH C5 BMW Motoren GmbH FE Rolls-Royce Motor Cars GmbH LG Rolls-Royce Motor Cars Limited LY BMW SLP S.A. de C.V. MU BMW (UK) Manufacturing Ltd. RK BMW Mobility Development Center s.r.o. S5 BMW Österreich Holding GmbH U0 BMW Hams Hall Motoren GmbH UH BMW Manufact Hungary Kft Eine vollständige Liste von BMW Gesellschaftscodes gibt es im Kapitel 11.1 im BMW_eInvoicing_EDI_Umsetzungsleitfaden_VDA4938T2_v.1.3_DE.pdf Nicht benutzt
1131	Codeliste, Code	C an..17	N	:	
3055	Verantwortliche Stelle für die Codepflege, Code	C an..3	R an..3	:92	92 Zugewiesen vom Käufer oder dessen Agenten Verantwortliche Stelle für Codepflege
C058	Name und Anschrift	C	N		
3124	Zeile für Name und Anschrift	M an..35	N	+	Nicht benutzt
3124	Zeile für Name und Anschrift	C an..35	N		Nicht benutzt
3124	Zeile für Name und Anschrift	C an..35	N		Nicht benutzt
3124	Zeile für Name und Anschrift	C an..35	N		Nicht benutzt
3124	Zeile für Name und Anschrift	C an..35	N		Nicht benutzt
C080	Name des Beteiligten	C	R		
3036	Beteiligter	M an..35	M an..35	+BMW AG	Textzeile für den Namen
3036	Beteiligter	C an..35	O an..35	:	siehe 3036 # 1
3036	Beteiligter	C an..35	O an..35	:	siehe 3036 # 1
3036	Beteiligter	C an..35	O an..35	:	siehe 3036 # 1
3036	Beteiligter	C an..35	N		Nicht benutzt
3045	Format für den Namen des Beteiligten, Code	C an..3	N		Nicht benutzt
C059	Straße	C	R		
3042	Straße und Hausnummer oder Postfach	M an..35	M an..35	+Petuelring 130	Identifiziert die Lokation eines Hauses oder Gebäudes als Teil einer Adresse, üblicherweise in einer Strasse. siehe 3042 # 1
3042	Straße und Hausnummer oder Postfach	C an..35	O an..35	:	
3042	Straße und Hausnummer oder Postfach	C an..35	N		Nicht benutzt

Bez = Objekt-Bezeichner, Nr = Laufende Segmentnummer im Guide, MaxWdh = Maximale Wiederholung der Segmente/Gruppen

St = Status (M=Muss, C=Kann, R=Gefordert, O=Optional, D=Abhängig, A=Empfohlen, N=Nicht benutzt)

Segmente

Standard			BMW		
Bez	Name	St Format	St Format	Beispiel	Anwendung / Bemerkung
3042	Postfach Straße und Hausnummer oder Postfach	C an..35	N		Nicht benutzt
3164	Ort	C an..35	R an..35	+München	Name des Ortes / der Stadt dieser Adresse.
C819	Land-Untereinheit, Einzelheiten	C	N		
3229	Land-Untereinheit, Nummer	C an..9	N	+	Nicht benutzt
1131	Codeliste, Code	C an..17	N		Nicht benutzt
3055	Verantwortliche Stelle für die Codepflege, Code	C an..3	N		Nicht benutzt
3228	Land-Untereinheit	C an..70	N		Nicht benutzt
3251	Postleitzahl, Code	C an..17	R an..17	+80788	Ein Identifier für ein oder mehrere Eigenschaften der Adressdaten entsprechend des im Land verwendeten Postsystems. Die Postleitzahl ist eine Gruppe von Buschstaben und / oder Ziffern, die der Adresse hinzugefügt werden, um die Sortierung der Post zu erleichtern.
3207	Ländername, Code	C an..3	R a2	+DE'	Land codiert nach ISO 3166-1

Beispiel NAD+BY+A1::92++BMW AG+Petuelring 130+München++80788+DE'

Bez = Objekt-Bezeichner, Nr = Laufende Segmentnummer im Guide, MaxWdh = Maximale Wiederholung der Segmente/
Gruppen

St = Status (M=Muss, C=Kann, R=Gefordert, O=Optional, D=Abhängig, A=Empfohlen, N=Nicht benutzt)

Segmente

Nr	Bez	St	MaxWdh	Name
	SG2	R	1	Käufer / Rechnungsempfänger
	SG3	D	1	Umsatzsteuernummer des Käufers
16	RFF	M	1	Umsatzsteuernummer des Käufers

Standard			BMW		
Bez	Name	St Format	St Format	Beispiel	Anwendung / Bemerkung
RFF			M	RFF	
C506	Referenz	M	M		
1153	Referenz, Qualifier	M an..3	M an..3	+VA	VA Umsatzsteuernummer Eindeutiger Identifier, der einem Geschäftspartner zum Zwecke der umsatzsteuerlichen Behandlung von der Steuerbehörde zugewiesen wurde. Umsatzsteuernummer des Käufers
1154	Referenz, Identifikation	C an..70	R an..35	: DE1292733 98'	
1156	Zeilennummer	C an..6	N		
1056	Versionsnummer	C an..9	N		
1060	Revisionsnummer	C an..6	N		Nicht benutzt

Anmerkungen Bezüglich der Notwendigkeit, die Umsatzsteuer oder die Steuernummer des Käufers anzugeben, verweisen wir auf die nationalen Vorschriften.

Beispiel RFF+VA:DE129273398'

Segmente

Nr	Bez	St	MaxWdh	Name
	SG2	R	1	Käufer / Rechnungsempfänger
	SG3	D	1	Steuernummer des Käufers
17	RFF	M	1	Steuernummer des Käufers(n)

Standard			BMW		
Bez	Name	St Format	St Format	Beispiel	Anwendung / Bemerkung
RFF			M	RFF	
C506	Referenz	M	M		FC Fiscal number Steuernummer: eine Nummer, die sowohl Einzelpersonen als auch Firmen von öffentlichen Institutionen zugewiesen wird. Diese Nummer ist nicht identisch mit der Umsatzsteuer-ID. Steuernummer des Käufers
1153	Referenz, Qualifier	M an..3	M an..3	+FC	
1154	Referenz, Identifikation	C an..70	R an..35	:143/301/01130'	
1156	Zeilennummer	C an..6	N		Nicht benutzt
1056	Versionsnummer	C an..9	N		Nicht benutzt
1060	Revisionsnummer	C an..6	N		Nicht benutzt

Anmerkungen Bezüglich der Notwendigkeit, die Umsatzsteuer oder die Steuernummer des Käufers anzugeben, verweisen wir auf die nationalen Vorschriften.

Beispiel RFF+FC:143/301/01130 '

Segmente

Nr	Bez	St	MaxWdh	Name
	SG2	R	1	Käufer / Rechnungsempfänger
	SG5	O	1	Informationskontakt
18	CTA	M	1	Ansprechpartner

Standard			BMW		
Bez	Name	St Format	St Format	Beispiel	Anwendung / Bemerkung
CTA			M	CTA	
3139	Funktion des Ansprechpartners, Code	C an..3	R an..3	+IC	IC Informationskontakt
C056	Kontaktangaben	C	O		
3413	Kontakt, Nummer	C an..17	O an..17	+Accounting	Abteilungs- oder Personal ID für Kontakte
3412	Kontakt	C an..256	O an..35	:Karin Mustermann'	Name der Kontaktperson oder Abteilung

Beispiel CTA+IC+Accounting:Karin Mustermann'

Segmente

Nr	Bez	St	MaxWdh	Name
	SG2	R	1	Käufer / Rechnungsempfänger
	SG5	O	1	Informationskontakt
19	COM	O	4	Kommunikationsverbindung

Standard			BMW		
Bez	Name	St Format	St Format	Beispiel	Anwendung / Bemerkung
COM			O	COM	
C076 3148	Kommunikationsverbindung Kommunikationsadresse, Identifikation	M M an..512	M M an..100	+?+49 (123) 456789-0	Kommunikationsnummer / -adresse
3155	Art des Kommunikationsmittels, Code	M an..3	M an..3	:TE'	EM Elektronische Post FX Telefax TE Telefon

Beispiel COM+?+49 (123) 456789-0:TE'

Bez = Objekt-Bezeichner, Nr = Laufende Segmentnummer im Guide, MaxWdh = Maximale Wiederholung der Segmente/
Gruppen

St = Status (M=Muss, C=Kann, R=Gefordert, O=Optional, D=Abhängig, A=Empfohlen, N=Nicht benutzt)

Segmente

Nr	Bez	St	MaxWdh	Name
	SG2	D	1	Abweichender Rechnungsempfänger
20	NAD	M	1	Name und Adresse des abweichenden Rechnungsempfängers

Standard			BMW		
Bez	Name	St Format	St Format	Beispiel	Anwendung / Bemerkung
NAD			M	NAD	
3035	Beteiligter, Qualifier	M an..3	M an..3	+IV	IV Invoicee
C082	Identifikation des Beteiligten	C	O		Alle im Rechnungsdokument aufgeführten Partner werden mit vollständigen Angaben zu Name und Adresse übertragen. Die Partner ID kann zusätzlich übertragen werden, um die automatisierte Verarbeitung und Zuordnung zu internen Datenbanken sicherzustellen.
3039	Beteiligter, Identifikation	M an..35	M an..2	+A1	Eindeutiger Identifier des Geschäftspartners (BMW Company Code) A1 BMW AG B7 BMW Fahrzeugtechnik GmbH C5 BMW Motoren GmbH FE Rolls-Royce Motor Cars GmbH LG Rolls-Royce Motor Cars Limited LY BMW SLP S.A. de C.V. MU BMW (UK) Manufacturing Ltd. RK BMW Mobility Development Center s.r.o. S5 BMW Österreich Holding GmbH U0 BMW Hams Hall Motoren GmbH UH BMW Manufact Hungary Kft
1131	Codeliste, Code	C an..17	N	:	Eine vollständige Liste von BMW Gesellschaftscodes gibt es im Kapitel 11.1 im BMW_eInvoicing_EDI_Umsetzungsleitfaden_VDA4938T2_v.1.3_DE.pdf
3055	Verantwortliche Stelle für die Codepflege, Code	C an..3	R an..3	:92	Nicht benutzt 92 Zugewiesen vom Käufer oder dessen Agenten Verantwortliche Stelle für Codepflege
C058	Name und Anschrift	C	N		
3124	Zeile für Name und Anschrift	M an..35	N	+	Nicht benutzt
3124	Zeile für Name und Anschrift	C an..35	N		Nicht benutzt
3124	Zeile für Name und Anschrift	C an..35	N		Nicht benutzt
3124	Zeile für Name und Anschrift	C an..35	N		Nicht benutzt
3124	Zeile für Name und Anschrift	C an..35	N		Nicht benutzt
C080	Name des Beteiligten	C	R		
3036	Beteiligter	M an..35	M an..35	+BMW AG	Textzeile für den Namen
3036	Beteiligter	C an..35	O an..35	:	siehe 3036 # 1
3036	Beteiligter	C an..35	O an..35	:	
3036	Beteiligter	C an..35	O an..35	:	
3036	Beteiligter	C an..35	N		Nicht benutzt
3045	Format für den Namen des Beteiligten, Code	C an..3	N		Nicht benutzt
C059	Straße	C	R		
3042	Straße und Hausnummer oder Postfach	M an..35	M an..35	+Kreditoren buchhaltung	Identifiziert die Lokation eines Hauses oder Gebäudes als Teil einer Adresse, üblicherweise in einer Strasse.
3042	Straße und Hausnummer oder Postfach	C an..35	O an..35	:	siehe 3042 # 1

Bez = Objekt-Bezeichner, Nr = Laufende Segmentnummer im Guide, MaxWdh = Maximale Wiederholung der Segmente/Gruppen

St = Status (M=Muss, C=Kann, R=Gefordert, O=Optional, D=Abhängig, A=Empfohlen, N=Nicht benutzt)

Segmente

Standard			BMW		
Bez	Name	St Format	St Format	Beispiel	Anwendung / Bemerkung
3042	Straße und Hausnummer oder Postfach	C an..35	N		Nicht benutzt
3042	Straße und Hausnummer oder Postfach	C an..35	N		Nicht benutzt
3164	Ort	C an..35	R an..35	+München	Name des Ortes / der Stadt dieser Adresse.
C819	Land-Untereinheit, Einzelheiten	C	N		
3229	Land-Untereinheit, Nummer	C an..9	N	+	Nicht benutzt
1131	Codeliste, Code	C an..17	N		Nicht benutzt
3055	Verantwortliche Stelle für die Codepflege, Code	C an..3	N		Nicht benutzt
3228	Land-Untereinheit	C an..70	N		Nicht benutzt
3251	Postleitzahl, Code	C an..17	R an..17	+80788	Ein Identifier für eine oder mehrere Eigenschaften der Adressdaten entsprechend des im Land verwendeten Postsystems. Die Postleitzahl ist eine Gruppe von Buchstaben und / oder Ziffern, die der Adresse hinzugefügt werden, um die Sortierung der Post zu erleichtern.
3207	Ländername, Code	C an..3	R a2	+DE'	Land codiert nach ISO 3166-1

Anmerkungen Der Geschäftspartner, an den die Rechnung gestellt wird. Dieses Segment ist nur zu verwenden, wenn der Rechnungsempfänger vom Käufer abweicht. (Anders als in NAD+BY)

Beispiel NAD+IV+A1::92++BMW AG+Kreditorenbuchhaltung+München++80788+DE'

Segmente

Nr	Bez	St	MaxWdh	Name
	SG2	D	1	Abweichender Rechnungsempfänger
	SG3	O	1	Umsatzsteuernummer Abweichender Rechnungsempfänger
21	RFF	M	1	Umsatzsteuernummer Abweichender Rechnungsempfänger

Standard			BMW		
Bez	Name	St Format	St Format	Beispiel	Anwendung / Bemerkung
RFF			M	RFF	
C506	Referenz	M	M		
1153	Referenz, Qualifier	M an..3	M an..3	+VA	VA Umsatzsteuernummer Eindeutiger Identifier, der einem Geschäftspartner zum Zwecke der umsatzsteuerlichen Behandlung von der Steuerbehörde zugewiesen wurde. Umsatzsteuernummer Abweichender Rechnungsempfänger Nicht benutzt
1154	Referenz, Identifikation	C an..70	R an..35	: DE1292733 98'	
1156	Zeilennummer	C an..6	N		
1056	Versionsnummer	C an..9	N		
1060	Revisionsnummer	C an..6	N		Nicht benutzt

Beispiel RFF+VA:DE129273398'

Segmente

Nr	Bez	St	MaxWdh	Name
	SG2	D	1	Abweichender Rechnungsempfänger
	SG3	D	1	Steuernummer Abweichender Rechnungsempfänger
22	RFF	M	1	Steuernummer Abweichender Rechnungsempfänger

Standard			BMW		
Bez	Name	St Format	St Format	Beispiel	Anwendung / Bemerkung
RFF			M	RFF	
C506	Referenz	M	M		
1153	Referenz, Qualifier	M an..3	M an..3	+FC	FC Fiscal number
1154	Referenz, Identifikation	C an..70	R an..35	:143/301/ 01130'	Steuernummer: eine Nummer, die sowohl Einzelpersonen als auch Firmen von öffentlichen Institutionen zugewiesen wird. Diese Nummer ist nicht identisch mit der Umsatzsteuer-ID Steuernummer Abweichender Rechnungsempfänger
1156	Zeilennummer	C an..6	N		Nicht benutzt
1056	Versionsnummer	C an..9	N		Nicht benutzt
1060	Revisionsnummer	C an..6	N		Nicht benutzt

Beispiel RFF+FC:143/301/01130'

Segmente

Nr	Bez	St	MaxWdh	Name
	SG2	D	1	Warenempfänger, Werkzeugstandort (Adresse)
23	NAD	M	1	Warenempfänger, Werkzeugstandort

Standard			BMW		
Bez	Name	St Format	St Format	Beispiel	Anwendung / Bemerkung
NAD			M	NAD	
3035	Beteiligter, Qualifier	M an..3	M an..3	+ST	ST Ship to
C082	Identifikation des Beteiligten	C	D		Alle im Rechnungsdokument aufgeführten Partner werden mit vollständigen Angaben zu Name und Adresse übertragen. Die Partner ID kann zusätzlich übertragen werden, um die automatisierte Verarbeitung und Zuordnung zu internen Datenbanken sicherzustellen.
3039	Beteiligter, Identifikation	M an..35	D an..35	+A1	Geschäftsbereich (von BMW) / Business Area - kennzeichnet den Betrieb, Händler oder die Niederlassung. Bezieht sich auf die Käufer Adresse (Niederlassung) und nicht auf den Warenempfänger. (siehe Anmerkung)
					Wenn NAD+BY C082.3039 = „A1“ dann ist NAD+ST C082.3039 eine Mussangabe, sonst Kannangabe Die Liste der Geschäftsbereiche gibt es im Kapitel 11.2 im BMW_eInvoicing_EDI_Umsetzungsleitfaden_VDA4938T2_v.1.3_DE.pdf
					A1 BMW AG - Zentrale, alle Werke und Sparten
					BC BMW Classic
					BX Niederlassung Berlin
					DG Servicezentrum Dingolfing
					DX Niederlassung Düsseldorf
					FX Niederlassung Frankfurt
					HH Niederlassung Hamburg
					HX Niederlassung Hannover
					LX Niederlassung Leipzig
					MX Niederlassung München
					NG Niederlassung Gesamt (PCO)
					NX Niederlassung Nürnberg
					RX Servicezentrum Regensburg
					SX Niederlassung Stuttgart
					XA Alpenhotel Ammerwald
1131	Codeliste, Code	C an..17	N	:	Nicht benutzt
3055	Verantwortliche Stelle für die Codepflege, Code	C an..3	D an..3	:92	92 Zugewiesen vom Käufer oder dessen Agenten Verantwortliche Stelle für Codepflege
					Wenn NAD+BY 3039 = „A1“ dann ist NAD+ST 3055 eine Mussangabe, für alle anderen Codes eine Kannangabe.
C058	Name und Anschrift	C	N		
3124	Zeile für Name und Anschrift	M an..35	N	+	Nicht benutzt
3124	Zeile für Name und Anschrift	C an..35	N		Nicht benutzt
3124	Zeile für Name und Anschrift	C an..35	N		Nicht benutzt

Bez = Objekt-Bezeichner, Nr = Laufende Segmentnummer im Guide, MaxWdh = Maximale Wiederholung der Segmente/Gruppen

St = Status (M=Muss, C=Kann, R=Gefordert, O=Optional, D=Abhängig, A=Empfohlen, N=Nicht benutzt)

Segmente

		Standard	BMW		
Bez	Name	St Format	St Format	Beispiel	Anwendung / Bemerkung
3124	Zeile für Name und Anschrift	C an..35	N		Nicht benutzt
3124	Zeile für Name und Anschrift	C an..35	N		Nicht benutzt
C080	Name des Beteiligten	C	R		
3036	Beteiligter	M an..35	M an..35	+BMW AG	Textzeile für den Namen siehe 3036 # 1
3036	Beteiligter	C an..35	O an..35	:	
3036	Beteiligter	C an..35	O an..35	:	
3036	Beteiligter	C an..35	O an..35	:	
3036	Beteiligter	C an..35	N		
3045	Format für den Namen des Beteiligten, Code	C an..3	N		Nicht benutzt Nicht benutzt
C059	Straße	C	R		
3042	Straße und Hausnummer oder Postfach	M an..35	M an..35	+Knorrstraß e 147	Identifiziert die Lokation eines Hauses oder Gebäudes als Teil einer Adresse, üblicherweise in einer Strasse. siehe 3042 # 1
3042	Straße und Hausnummer oder Postfach	C an..35	O an..35	:	
3042	Straße und Hausnummer oder Postfach	C an..35	N		Nicht benutzt
3042	Straße und Hausnummer oder Postfach	C an..35	N		Nicht benutzt
3164	Ort	C an..35	R an..35	+München	Name des Ortes / der Stadt dieser Adresse.
C819	Land-Untereinheit, Einzelheiten	C	N		
3229	Land-Untereinheit, Nummer	C an..9	N	+	Nicht benutzt
1131	Codeliste, Code	C an..17	N		Nicht benutzt
3055	Verantwortliche Stelle für die Codepflege, Code	C an..3	N		Nicht benutzt
3228	Land-Untereinheit	C an..70	N		Nicht benutzt
3251	Postleitzahl, Code	C an..17	R an..17	+80788	Ein Identifier für eine oder mehrere Eigenschaften der Adressdaten entsprechend des im Land verwendeten Postsystems. Die Postleitzahl ist eine Gruppe von Buchstaben und / oder Ziffern, die der Adresse hinzugefügt werden, um die Sortierung der Post zu erleichtern.
3207	Ländername, Code	C an..3	R a2	+DE'	Land codiert nach ISO 3166-1

Anmerkungen Wenn der BMW Company Code in NAD+BY/IV C082.3039 == „A1“ ist, dann ist NAD+ST eine Mussangabe. Für alle anderen BMW Company Codes ist NAD+ST 3039 / NAD+ST 3055 irrelevant und das NAD+ST Segment eine Kannangabe.
Default Code für alle BMW Werke und die Zentrale ist „A1“.

Wenn der Käufer ein Händler oder eine Niederlassung ist, muss ein Code aus der Tabelle (siehe auch allgemeiner Guide „BMW_eInvoicing EDI Umsetzungsleitfaden_VDA4938T2_v.1.3_DE.pdf“ - Kapitel 11.2) verwendet werden. Der Business Area Code bezieht sich auf den Käufer (NAD+BY) und nicht auf den Warenempfänger (NAD+ST). Bei folgendem Bestellbeispiel ist der „Bedarfsort / Warenempfänger“ Werk Leipzig.

NAD+ST – Adresse Warenempfänger

NAD+ST+A1::92++BMW AG Werk Leipzig++Leipzig++04349+DE' Die Käufer Adresse der Bestellung ist NAD+BY+A1::92++BMW AG+Kreditorenbuchhaltung, Rechnungsprüfung+München++80788+DE'

Das bedeutet -> NAD+BY C082.3039 ist A1 und NAD+ST C082.3039 muss gesendet werden. Da keine BMW Business Area vorhanden ist (Niederlassung / Servicezentrum), ist der default Code für Werk Leipzig = A1 in NAD+ST C082.3039 zu senden
Enthält die Käufer- oder Rechnungsempfängeradresse eine BMW Business Area (Niederlassung), dann muss

Segmente

ein BMW Business Area Code aus der Codeliste verwendet werden.

BMW AG
Kreditorenbuchhaltung, Rechnungsprüfung
LXA Niederlassung Leipzig
80788 München

NAD+BY C082.3039 is A1 und NAD+ST C082.3039 ist "LX"
NAD+BY+A1::92++BMW AG+Kreditorenbuchhaltung, Rechnungsprüfung:LXA Niederlassung Leipzig+
München++80788+DE'
NAD+ST+LX::92++BMW AG Werk Leipzig++Leipzig++04349+DE'

Beispiel

NAD+ST+A1::92++BMW AG+Knorrstraße 147+München++80788+DE'

Segmente

Nr	Bez	St	MaxWdh	Name
	SG2	D	1	Warenempfänger, Werkzeugstandort (Adresse)
	SG3	D	1	BMW Business Unit
24	RFF	R	1	BMW Business Unit

Standard			BMW		
Bez	Name	St Format	St Format	Beispiel	Anwendung / Bemerkung
RFF			R	RFF	
C506	Referenz	M	M		
1153	Referenz, Qualifier	M an..3	M an..3	+UC	UC Ultimate customer's reference number
1154	Referenz, Identifikation	C an..70	R an..3	:LXA'	BMW Business Unit Code Wenn NAD+ST C082.3039 != „A1“ dann ist RFF+UC C506.1154 eine Mussangabe, sonst Kannangabe Die Liste aller BMW Business Units gibt es in Kapitel 11.3 im allgemeinen BMW_eInvoicing_EDI_Umsetzungsleitfaden_VDA4938T2_v.1.3_DE.pdf BCA BMW Classic Moosacher Str. 66 BXA Niederlassung Berlin Kaiserdamm 90 / Hauptbetrieb BXB Niederlassung Berlin Gehringstrasse 20 BXD Niederlassung Berlin Kaiserdamm 90 / Mini BXE Niederlassung Berlin Blumberger Damm 2 BXF Niederlassung Berlin Kaiserdamm 90 / Motorrad Zentrum DGA Servicezentrum Dingolfing Landshuter Str. 12 DGB Niederlassung Landshut Ohmstr. 2 DGC Niederlassung Dingolfing Karl-Dompert-Str. 7 DGE Niederlassung Dingolfing Landshuter Str. 12 / Motorrad Zentrum DGF Niederlassung Moosthenning Gewerbefeld 4 DXA Niederlassung Düsseldorf Grafenberger Allee 277/258 DXB Niederlassung Düsseldorf Theodorstraße 279 DXC Niederlassung Düsseldorf BMW Motorradzentrum DXD Niederlassung Bonn Vorgebirgsstrasse 95 / Hauptbetrieb DXE Niederlassung Bonn Vorgebirgsstrasse 95 / Motorrad Zentrum DXF Niederlassung Dortmund Nortkirchstrasse 111 /

Bez = Objekt-Bezeichner, Nr = Laufende Segmentnummer im Guide, MaxWdh = Maximale Wiederholung der Segmente/Gruppen

St = Status (M=Muss, C=Kann, R=Gefordert, O=Optional, D=Abhängig, A=Empfohlen, N=Nicht benutzt)

Segmente

		Standard	BMW		
Bez	Name	St Format	St Format	Beispiel	Anwendung / Bemerkung
					Hauptbetrieb
					DXG Niederlassung Dortmund Nortkirchstrasse 111 / Motorrad Zentrum
					DXH Niederlassung Essen Berthold- Beitz-Boulevard 508 / Hauptbetrieb
					DXK Niederlassung Essen Berthold- Beitz-Boulevard 508 / Motorrad Zentrum
					FXA Niederlassung Frankfurt Hanauer Landstraße 182/255
					FXB Niederlassung Offenbach Spessartring 9
					FXC Niederlassung Frankfurt Hanauer Landstr. 182
					FXD Niederlassung Dreieich Gustav-Otto-Strasse 1 / Motorrad Zentrum
					FXE Niederlassung Dreieich Gustav-Otto-Strasse 1 / Gebrauchtwagenzentrum
					FXF Niederlassung Darmstadt Marburger Str. 22
					FXM Niederlassung Kassel Scharnhorststrasse 14
					FXN Niederlassung Kassel Scharnhorststrasse 14 / Motorrad Zentrum
					FXS Niederlassung Frankfurt Hanauer Landstrasse 182
					HHA Niederlassung Hamburg Offakamp 10 / Hauptbetrieb
					HHB Niederlassung Hamburg Süderstrasse 133
					HHC Niederlassung Hamburg Friedrich-Ebert-Damm 120
					HHD Niederlassung Barsbüttel Rahlstedter Strasse 4-10
					HHE Niederlassung Hamburg Osdorfer Landstrasse
					HHG Niederlassung Hamburg Offakamp 10 / Motorrad Zentrum
					HHH Niederlassung Hamburg Bergedorfer Strasse 68
					HXA Niederlassung Hannover Lister Kirchweg 87
					HXB Niederlassung Hannover Meelbaumstrasse 3
					HXC Niederlassung Hannover Meelbaumstrasse 3 / EXPO Park
					HXD Niederlassung Hannover Meelbaumstrasse 3 / Motorrad Zentrum
					HXE Niederlassung Göttingen Herbert-Quandt-Strasse 8
					HXF Niederlassung Bremen Borgwardstrasse 4 / Hauptbetrieb
					HXG Niederlassung Bremen Borgwardstrasse 4 - 6 / Motorrad

Bez = Objekt-Bezeichner, Nr = Laufende Segmentnummer im Guide, MaxWdh = Maximale Wiederholung der Segmente/
Gruppen

St = Status (M=Muss, C=Kann, R=Gefordert, O=Optional, D=Abhängig, A=Empfohlen, N=Nicht benutzt)

Segmente

Standard			BMW		
Bez	Name	St Format	St Format	Beispiel	Anwendung / Bemerkung
					Zentrum
					LXA Niederlassung Leipzig Zwickauer Strasse 55 / Hauptbetrieb
					LXB Niederlassung Leipzig Zwickauer Strasse 55 / Motorrad Zentrum
					LXC Niederlassung Leipzig BMW Allee 1
					LXD Niederlassung Chemnitz Röhrsdorfer Allee 3 / Hauptbetrieb
					LXE Niederlassung Chemnitz Röhrsdorfer Allee 3 / Motorrad Zentrum
					LXF Niederlassung Dresden Dohnaer Strasse 99 / Hauptbetrieb u. Gebrauchtwagen
					LXG Niederlassung Dresden Dohnaer Strasse 99 - 101 / Motorrad Zentrum
					MXA Niederlassung München Frankfurter Ring 35
					MXB Niederlassung Garching- Hochbrück Daimlerstrasse 21
					MXD Niederlassung München Riesenfeldstrasse 7
					MXE Niederlassung München Drygalski-Allee 35
					MXF Niederlassung München Werner-Heisenberg-Allee 10
					MXG Niederlassung München Frankfurter Ring 35
					MXH Niederlassung München Nordallee 62
					MXI Niederlassung München Frankfurter Ring 29
					MXK Niederlassung Garching- Hochbrück Zeppelinstrasse 5
					MXV Niederlassung München Ingolstädter Straße 172
					NXA Niederlassung Nürnberg Witschelstrasse 60-62
					NXB Niederlassung Nürnberg Kilianstrasse 181
					NXC Niederlassung Nürnberg Witschelstrasse 60
					NXE Niederlassung Nürnberg Regensburger Strasse 420
					NXS Niederlassung Nürnberg Witschelstrasse 59
					RXA Servicezentrum Regensburg Herbert-Quandt-Allee
					XA Alpenhotel Ammerwald
					SXA Niederlassung Stuttgart Untere Waldplätze 3
					SXB Niederlassung Stuttgart Pragstrasse 140
					SXC Niederlassung Stuttgart Pascalstr. 1
					SXD Niederlassung Mannheim

Bez = Objekt-Bezeichner, Nr = Laufende Segmentnummer im Guide, MaxWdh = Maximale Wiederholung der Segmente/
Gruppen

St = Status (M=Muss, C=Kann, R=Gefordert, O=Optional, D=Abhängig, A=Empfohlen, N=Nicht benutzt)

Segmente

		Standard	BMW		
Bez	Name	St Format	St Format	Beispiel	Anwendung / Bemerkung
					Neckarauer Strasse 164 SXE Niederlassung Mannheim Inselstrasse 2 SXG Niederlassung Saarbrücken Am Halberg 6-7 SXH Niederlassung Saarlouis Schanzenstrasse 20 SXK Niederlassung Saarbrücken Am Halberg 6-7 SXL Niederlassung Kinkel Konrad- Zuse-Str. 1
1156	Zeilennummer	C an..6	N		Nicht benutzt
1056	Versionsnummer	C an..9	N		Nicht benutzt
1060	Revisionsnummer	C an..6	N		Nicht benutzt

Anmerkungen Wenn der BMW Business Area Code im NAD+ST C082.3039 ungleich A1 ist (z.B. „LX“ – Niederlassung Leipzig), dann ist der BMW Business Unit Code eine Mussangabe. Für Geschäftsbereich / BMW Business Area = A1 ist das Segment nicht zu übertragen.

Beispiel RFF+UC:LXA'

Segmente

Nr	Bez	St	MaxWdh	Name
	SG2	R	1	Verkäufer / Rechnungsersteller
25	NAD	M	1	Name und Adresse des Verkäufers / Rechnungserstellers

Standard			BMW		
Bez	Name	St Format	St Format	Beispiel	Anwendung / Bemerkung
NAD			M	NAD	
3035	Beteiligter, Qualifier	M an..3	M an..3	+SE	SE Verkäufer
C082	Identifikation des Beteiligten	C	R		Alle im Rechnungsdokument aufgeführten Partner werden mit vollständigen Angaben zu Name und Adresse übertragen. Die Partner ID kann zusätzlich übertragen werden, um die automatisierte Verarbeitung und Zuordnung zu internen Datenbanken sicherzustellen.
3039	Beteiligter, Identifikation	M an..35	R an..8	+31084916	BMW Lieferantenummer Eindeutiger Identifier des Geschäftspartners (von BMW vergeben)
1131	Codeliste, Code	C an..17	N	:	Nicht benutzt
3055	Verantwortliche Stelle für die Codepflege, Code	C an..3	R an..3	:92	92 Zugewiesen vom Käufer oder dessen Agenten Verantwortliche Stelle für Codepflege
C058	Name und Anschrift	C	N		
3124	Zeile für Name und Anschrift	M an..35	N	+	Nicht benutzt
3124	Zeile für Name und Anschrift	C an..35	N		Nicht benutzt
3124	Zeile für Name und Anschrift	C an..35	N		Nicht benutzt
3124	Zeile für Name und Anschrift	C an..35	N		Nicht benutzt
3124	Zeile für Name und Anschrift	C an..35	N		Nicht benutzt
C080	Name des Beteiligten	C	R		
3036	Beteiligter	M an..35	M an..35	+Lieferant GmbH	Textzeile für den Namen Vollständiger Name des leistenden Unternehmers
3036	Beteiligter	C an..35	O an..35	:	siehe 3036 # 1
3036	Beteiligter	C an..35	O an..35	:	siehe 3036 # 1
3036	Beteiligter	C an..35	O an..35	:	siehe 3036 # 1
3036	Beteiligter	C an..35	N		Nicht benutzt
3045	Format für den Namen des Beteiligten, Code	C an..3	N		Nicht benutzt
C059	Straße	C	R		
3042	Straße und Hausnummer oder Postfach	M an..35	M an..35	+Lieferante nstraße 20	Identifiziert die Lokation eines Hauses oder Gebäudes als Teil einer Adresse, üblicherweise in einer Strasse. Hinweis: Bei Rechnungen, auf die das deutsche Umsatzsteuergesetz anzuwenden ist, muss die tatsächliche Anschrift genannt werden. Die Angabe eines Postfachs ist nicht ausreichend! siehe 3042 # 1
3042	Straße und Hausnummer oder Postfach	C an..35	O an..35	:	siehe 3042 # 1
3042	Straße und Hausnummer oder Postfach	C an..35	N		Nicht benutzt
3042	Straße und Hausnummer oder Postfach	C an..35	N		Nicht benutzt
3164	Ort	C an..35	R an..35	+Berlin	Vollständige Anschrift des leistenden

Bez = Objekt-Bezeichner, Nr = Laufende Segmentnummer im Guide, MaxWdh = Maximale Wiederholung der Segmente/Gruppen

St = Status (M=Muss, C=Kann, R=Gefordert, O=Optional, D=Abhängig, A=Empfohlen, N=Nicht benutzt)

Segmente

Standard			BMW		
Bez	Name	St Format	St Format	Beispiel	Anwendung / Bemerkung
					Unternehmers Name des Ortes / der Stadt dieser Adresse.
C819	Land-Untereinheit, Einzelheiten	C	N		
3229	Land-Untereinheit, Nummer	C an..9	N	+	Nicht benutzt
1131	Codeliste, Code	C an..17	N		Nicht benutzt
3055	Verantwortliche Stelle für die Codepflege, Code	C an..3	N		Nicht benutzt
3228	Land-Untereinheit	C an..70	N		Nicht benutzt
3251	Postleitzahl, Code	C an..17	R an..17	+13629	Ein Identifier für eine oder mehrere Eigenschaften der Adressdaten entsprechend des im Land verwendeten Postsystems. Die Postleitzahl ist eine Gruppe von Buchstaben und / oder Ziffern, die der Adresse hinzugefügt werden, um die Sortierung der Post zu erleichtern. Vollständige Anschrift des leistenden Unternehmers
3207	Ländername, Code	C an..3	R a2	+DE'	Land codiert nach ISO 3166-1 Vollständige Anschrift des leistenden Unternehmers

Anmerkungen Verkäufer: der Geschäftspartner, der die Verantwortung für die Erfüllung des Vertrags hat. Der Begriff wird häufig benutzt im Sinne von Verkäufer, Lieferant und Warenversender. Bitte die Lieferantennummer ohne "Minus", „Leerzeichen“ etc. senden

Beispiel NAD+SE+31084916::92++Lieferant GmbH+Lieferantenstraße 20+Berlin++13629+DE'

Segmente

Nr	Bez	St	MaxWdh	Name
	SG2	R	1	Verkäufer / Rechnungsersteller
	SG3	D	1	Umsatzsteuernummer des Verkäufers
26	RFF	M	1	Umsatzsteuernummer des Verkäufers

Standard			BMW		
Bez	Name	St Format	St Format	Beispiel	Anwendung / Bemerkung
RFF			M	RFF	
C506	Referenz	M	M		
1153	Referenz, Qualifier	M an..3	M an..3	+VA	VA Umsatzsteuernummer 1153=VA: Eindeutiger Identifier, der einem Geschäftspartner zum Zwecke der umsatzsteuerlichen Behandlung von der Steuerbehörde zugewiesen wurde.
1154	Referenz, Identifikation	C an..70	R an..35	: DE1292740 00'	
1156	Zeilennummer	C an..6	N		
1056	Versionsnummer	C an..9	N		Nicht benutzt
1060	Revisionsnummer	C an..6	N		Nicht benutzt

Anmerkungen Im Falle, dass der Ländercode des Verkäufers DE ist, ist die Umsatzsteuer Identifikationsnummer vom Verkäufer (RFF+VA) oder die Steuernummer des Verkäufers (RFF+FC) zwingend anzugeben. Im Falle, dass der Ländercode des Verkäufers zur EU gehört, ist die Umsatzsteuer Identifikationsnummer vom Verkäufer (RFF+VA) zwingend anzugeben und die Steuernummer des Verkäufers (RFF+FC) ist optional. Im Falle, dass der Ländercode des Verkäufers nicht zur EU gehört, ist die Umsatzsteuer Identifikationsnummer vom Verkäufer (RFF+VA) optional und die Steuernummer des Verkäufers (RFF+FC) anzugeben.

Beispiel RFF+VA:DE129274000'

Segmente

Nr	Bez	St	MaxWdh	Name
	SG2	R	1	Verkäufer / Rechnungsersteller
	SG3	D	1	Steuernummer
27	RFF	M	1	Steuernummer

Standard			BMW		
Bez	Name	St Format	St Format	Beispiel	Anwendung / Bemerkung
RFF			M	RFF	
C506	Referenz	M	M		
1153	Referenz, Qualifier	M an..3	M an..3	+FC	FC Fiscal number 1153=FC: Steuernummer: eine Nummer, die sowohl Einzelpersonen als auch Firmen von öffentlichen Institutionen zugewiesen wird. Diese Nummer ist nicht identisch mit der Umsatzsteuer-ID.
1154	Referenz, Identifikation	C an..70	R an..35	:123/456/78910'	
1156	Zeilennummer	C an..6	N		Nicht benutzt
1056	Versionsnummer	C an..9	N		Nicht benutzt
1060	Revisionsnummer	C an..6	N		Nicht benutzt

Anmerkungen Im Falle, dass der Ländercode CH ist, ist hier die UID zu senden (CHE-100.234.567)

Beispiel RFF+FC:123/456/78910'

Segmente

Nr	Bez	St	MaxWdh	Name
	SG2	R	1	Verkäufer / Rechnungsersteller
	SG3	D	1	Handelsregister und Sitz der Gesellschaft
28	RFF	M	1	Handelsregister und Sitz der Gesellschaft

Standard			BMW		
Bez	Name	St Format	St Format	Beispiel	Anwendung / Bemerkung
RFF			M	RFF	
C506	Referenz	M	M		
1153	Referenz, Qualifier	M an..3	M an..3	+XA	XA Company/place registration number
1154	Referenz, Identifikation	C an..70	R an..35	:Berlin HRB 123456'	1153=XA: ID der Firma in einem Handelsregister und Sitz.
1156	Zeilennummer	C an..6	N		Nicht benutzt
1056	Versionsnummer	C an..9	N		Nicht benutzt
1060	Revisionsnummer	C an..6	N		Nicht benutzt

Anmerkungen Im Falle, dass der Ländercode des Verkäufers AT, ES, FR, IL, IS, IT, LV, MC, NL, RO, SI ist, ist Handelsregister, Sitz der Gesellschaft, SIREN, Numero REA etc. in (RFF+XA) anzugeben

Beispiel RFF+XA:Berlin HRB 123456'

Segmente

Nr	Bez	St	MaxWdh	Name
	SG2	R	1	Verkäufer / Rechnungsersteller
	SG5	O	1	Informationskontakt
Angaben zur Kontaktperson oder -abteilung für allgemeine Fragen zusammen mit der Information, wie sie erreicht werden können.				
29	CTA	M	1	Informationskontakt

Standard			BMW		
Bez	Name	St Format	St Format	Beispiel	Anwendung / Bemerkung
CTA			M	CTA	
3139	Funktion des Ansprechpartners, Code	C an..3	C an..3	+IC	IC Informationskontakt
C056	Kontaktangaben	C	O		
3413	Kontakt, Nummer	C an..17	O an..17	+Accounting	Abteilungs- oder Personal ID für Kontakte
3412	Kontakt	C an..256	O an..35	:Person Name'	Name der Kontaktperson oder Abteilung

Beispiel CTA+IC+Accounting:Person Name'

Bez = Objekt-Bezeichner, Nr = Laufende Segmentnummer im Guide, MaxWdh = Maximale Wiederholung der Segmente/Gruppen

St = Status (M=Muss, C=Kann, R=Gefordert, O=Optional, D=Abhängig, A=Empfohlen, N=Nicht benutzt)

Segmente

Nr	Bez	St	MaxWdh	Name
	SG2	R	1	Verkäufer / Rechnungsersteller
	SG5	O	1	Informationskontakt
Angaben zur Kontaktperson oder -abteilung für allgemeine Fragen zusammen mit der Information, wie sie erreicht werden können.				
30	COM	O	5	Kommunikationsverbindung

Standard			BMW		
Bez	Name	St Format	St Format	Beispiel	Anwendung / Bemerkung
COM			O	COM	
C076 3148	Kommunikationsverbindung Kommunikationsadresse, Identifikation	M M an..512	M M an..100	+?+49 (123) 555222555	Kommunikationsnummer / -adresse
3155	Art des Kommunikationsmittels, Code	M an..3	M an..3	:TE'	TE Telefon FX Telefax EM Elektronische Post

Beispiel COM+?+49 (123) 555222555:TE'

Segmente

Nr	Bez	St	MaxWdh	Name
	SG2	D	1	Abweichender Rechnungssteller
31	NAD	M	1	Name und Adresse des abweichender Rechnungsstellers

Standard			BMW		
Bez	Name	St Format	St Format	Beispiel	Anwendung / Bemerkung
NAD			M	NAD	
3035	Beteiligter, Qualifier	M an..3	M an..3	+II	II Invoice issuer
C082	Identifikation des Beteiligten	C	O		Alle im Rechnungsdokument aufgeführten Partner werden mit vollständigen Angaben zu Name und Adresse übertragen. Die Partner ID kann zusätzlich übertragen werden, um die automatisierte Verarbeitung und Zuordnung zu internen Datenbanken sicherzustellen.
3039	Beteiligter, Identifikation	M an..35	M an..35	+31084916	Eindeutiger Identifier des Geschäftspartners (BMW Lieferantenummer).
1131	Codeliste, Code	C an..17	N	:	Nicht benutzt
3055	Verantwortliche Stelle für die Codepflege, Code	C an..3	R an..3	:92	92 Zugewiesen vom Käufer oder dessen Agenten Verantwortliche Stelle für Codepflege
C058	Name und Anschrift	C	N		
3124	Zeile für Name und Anschrift	M an..35	N	+	Nicht benutzt
3124	Zeile für Name und Anschrift	C an..35	N		Nicht benutzt
3124	Zeile für Name und Anschrift	C an..35	N		Nicht benutzt
3124	Zeile für Name und Anschrift	C an..35	N		Nicht benutzt
3124	Zeile für Name und Anschrift	C an..35	N		Nicht benutzt
C080	Name des Beteiligten	C	R		
3036	Beteiligter	M an..35	M an..35	+InvoiceIssuerTradeParty	Textzeile für den Namen
3036	Beteiligter	C an..35	O an..35	:	siehe 3036 # 1
3036	Beteiligter	C an..35	O an..35	:	
3036	Beteiligter	C an..35	O an..35	:	
3045	Format für den Namen des Beteiligten, Code	C an..3	N		Nicht benutzt
C059	Straße	C	R		
3042	Straße und Hausnummer oder Postfach	M an..35	M an..35	+Am Juliusturm 14- 38	Identifiziert die Lokation eines Hauses oder Gebäudes als Teil einer Adresse, üblicherweise in einer Strasse. siehe 3042 # 1
3042	Straße und Hausnummer oder Postfach	C an..35	O an..35	:	
3042	Straße und Hausnummer oder Postfach	C an..35	N		Nicht benutzt
3042	Straße und Hausnummer oder Postfach	C an..35	N		Nicht benutzt
3164	Ort	C an..35	R an..35	+Berlin	Name des Ortes / der Stadt dieser Adresse.
C819	Land-Untereinheit, Einzelheiten	C	N		
3229	Land-Untereinheit, Nummer	C an..9	N	+	Nicht benutzt
1131	Codeliste, Code	C an..17	N		Nicht benutzt
3055	Verantwortliche Stelle für die Codepflege, Code	C an..3	N		Nicht benutzt

Bez = Objekt-Bezeichner, Nr = Laufende Segmentnummer im Guide, MaxWdh = Maximale Wiederholung der Segmente/Gruppen

St = Status (M=Muss, C=Kann, R=Gefordert, O=Optional, D=Abhängig, A=Empfohlen, N=Nicht benutzt)

Segmente

Standard			BMW		
Bez	Name	St Format	St Format	Beispiel	Anwendung / Bemerkung
3228	Land-Untereinheit	C an..70	N		Nicht benutzt
3251	Postleitzahl, Code	C an..17	R a..17	+13599	Ein Identifier für eine oder mehrere Eigenschaften der Adressdaten entsprechend des im Land verwendeten Postsystems. Die Postleitzahl ist eine Gruppe von Buchstaben und / oder Ziffern, die der Adresse hinzugefügt werden, um die Sortierung der Post zu erleichtern.
3207	Ländername, Code	C an..3	R a2	+DE'	Land codiert nach ISO 3166-1

Beispiel NAD+II+31084916::92++InvoiceIssuerTradeParty+Am Juliusturm 14- 38+Berlin++13599+DE'

Segmente

Nr	Bez	St	MaxWdh	Name
	SG2	D	1	Abweichender Rechnungssteller
	SG3	D	1	Umsatzsteuernummer Abweichender Rechnungssteller
	Dieses Segment ist notwendig, wenn nationale Richtlinien dies erfordern			
32	RFF	M	1	Umsatzsteuernummer des Käufers

Standard			BMW		
Bez	Name	St Format	St Format	Beispiel	Anwendung / Bemerkung
RFF			M	RFF	
C506	Referenz	M	M		
1153	Referenz, Qualifier	M an..3	M an..3	+VA	VA Umsatzsteuernummer Eindeutiger Identifier, der einem Geschäftspartner zum Zwecke der umsatzsteuerlichen Behandlung von der Steuerbehörde zugewiesen wurde. Umsatzsteuernummer des Käufers
1154	Referenz, Identifikation	C an..70	R an..35	: DE1234567 89'	
1156	Zeilennummer	C an..6	N		
1056	Versionsnummer	C an..9	N		Nicht benutzt
1060	Revisionsnummer	C an..6	N		Nicht benutzt

Anmerkungen Bezüglich der Notwendigkeit, die Umsatzsteuer oder die Steuernummer des Käufers anzugeben, verweisen wir auf die nationalen Vorschriften.

Beispiel RFF+VA:DE123456789'

Segmente

Nr	Bez	St	MaxWdh	Name
	SG2	D	1	Abweichender Rechnungssteller
	SG3	O	1	Steuernummer Abweichender Rechnungssteller
33	RFF	M	1	Steuernummer Abweichender Rechnungssteller

Standard			BMW		
Bez	Name	St Format	St Format	Beispiel	Anwendung / Bemerkung
RFF			M	RFF	
C506	Referenz	M	M		
1153	Referenz, Qualifier	M an..3	M an..3	+FC	FC Fiscal number Steuernummer: eine Nummer, die sowohl Einzelpersonen als auch Firmen von öffentlichen Institutionen zugewiesen wird. Diese Nummer ist nicht identisch mit der Umsatzsteuer-ID. Steuernummer des Käufers
1154	Referenz, Identifikation	C an..70	R an..35	:123/456/78910'	
1156	Zeilennummer	C an..6	N		Nicht benutzt
1056	Versionsnummer	C an..9	N		Nicht benutzt
1060	Revisionsnummer	C an..6	N		Nicht benutzt

Beispiel RFF+FC:123/456/78910'

Segmente

Nr	Bez	St	MaxWdh	Name
	SG2	O	1	Warenversender
34	NAD	M	1	Warenversender

Standard			BMW		
Bez	Name	St Format	St Format	Beispiel	Anwendung / Bemerkung
NAD			M	NAD	
3035	Beteiligter, Qualifier	M an..3	M an..3	+SF	SF Ship from
C082	Identifikation des Beteiligten	C	R		Alle im Rechnungsdokument aufgeführten Partner werden mit vollständigen Angaben zu Name und Adresse übertragen. Die Partner ID kann zusätzlich übertragen werden, um die automatisierte Verarbeitung und Zuordnung zu internen Datenbanken sicherzustellen.
3039	Beteiligter, Identifikation	M an..35	R an..35	+31084916	Eindeutiger Identifier des Geschäftspartners (BMW Lieferantenummer)
1131	Codeliste, Code	C an..17	N	:	Nicht benutzt
3055	Verantwortliche Stelle für die Codepflege, Code	C an..3	R an..3	:92	92 Zugewiesen vom Käufer oder dessen Agenten Verantwortliche Stelle für Codepflege
C058	Name und Anschrift	C	N		
3124	Zeile für Name und Anschrift	M an..35	N	+	Nicht benutzt
3124	Zeile für Name und Anschrift	C an..35	N		Nicht benutzt
3124	Zeile für Name und Anschrift	C an..35	N		Nicht benutzt
3124	Zeile für Name und Anschrift	C an..35	N		Nicht benutzt
3124	Zeile für Name und Anschrift	C an..35	N		Nicht benutzt
C080	Name des Beteiligten	C	R		
3036	Beteiligter	M an..35	M an..35	+ShipFrom Name	Textzeile für den Namen
3036	Beteiligter	C an..35	O an..35	:	siehe 3036 # 1
3036	Beteiligter	C an..35	O an..35	:	siehe 3036 # 1
3036	Beteiligter	C an..35	O an..35	:	siehe 3036 # 1
3036	Beteiligter	C an..35	N		Nicht benutzt
3045	Format für den Namen des Beteiligten, Code	C an..3	N		Nicht benutzt
C059	Straße	C	R		
3042	Straße und Hausnummer oder Postfach	M an..35	M an..35	+Nonnendammallee 101	Identifiziert die Lokation eines Hauses oder Gebäudes als Teil einer Adresse, üblicherweise in einer Strasse. siehe 3042 # 1
3042	Straße und Hausnummer oder Postfach	C an..35	O an..35	:	
3042	Straße und Hausnummer oder Postfach	C an..35	N		Nicht benutzt
3042	Straße und Hausnummer oder Postfach	C an..35	N		Nicht benutzt
3164	Ort	C an..35	R an..35	+Berlin	Name des Ortes / der Stadt dieser Adresse.
C819	Land-Untereinheit, Einzelheiten	C	N		
3229	Land-Untereinheit, Nummer	C an..9	N	+	Nicht benutzt
1131	Codeliste, Code	C an..17	N		Nicht benutzt
3055	Verantwortliche Stelle für die Codepflege, Code	C an..3	N		Nicht benutzt
3228	Land-Untereinheit	C an..70	N		Nicht benutzt

Bez = Objekt-Bezeichner, Nr = Laufende Segmentnummer im Guide, MaxWdh = Maximale Wiederholung der Segmente/Gruppen

St = Status (M=Muss, C=Kann, R=Gefordert, O=Optional, D=Abhängig, A=Empfohlen, N=Nicht benutzt)

Segmente

Standard			BMW		
Bez	Name	St Format	St Format	Beispiel	Anwendung / Bemerkung
3251	Postleitzahl, Code	C an..17	R an..17	+13629	Ein Identifier für eine oder mehrere Eigenschaften der Adressdaten entsprechend des im Land verwendeten Postsystems. Die Postleitzahl ist eine Gruppe von Buchstaben und / oder Ziffern, die der Adresse hinzugefügt werden, um die Sortierung der Post zu erleichtern.
3207	Ländername, Code	C an..3	R a2	+DE'	Land codiert nach ISO 3166-1

Beispiel NAD+SF+31084916::92++ShipFrom Name+Nonnendamallee 101+Berlin++13629+DE'

Segmente

Nr	Bez	St	MaxWdh	Name
	SG2	O	1	Warenversender
	SG3	O	2	Referenznummer(n) des Warenversenders
35	RFF	M	1	Referenznummer(n) des Warenversenders

Standard			BMW		
Bez	Name	St Format	St Format	Beispiel	Anwendung / Bemerkung
RFF			M	RFF	
C506	Referenz	M	M		
1153	Referenz, Qualifier	M an..3	M an..3	+VA	VA Umsatzsteuernummer XA Company/place registration number
1154	Referenz, Identifikation	C an..70	R an..35	: DE1290002 02'	1153=XA: ID der Firma in einem Handelsregister. 1153=VA: Eindeutiger Identifier, der einem Geschäftspartner zum Zwecke der umsatzsteuerlichen Behandlung von der Steuerbehörde zugewiesen wurde.
1156	Zeilennummer	C an..6	N		Nicht benutzt
1056	Versionsnummer	C an..9	N		Nicht benutzt
1060	Revisionsnummer	C an..6	N		Nicht benutzt

Beispiel RFF+VA:DE129000202 '

Segmente

Nr	Bez	St	MaxWdh	Name
	SG2	D	1	Steuerliche(r) Stellvertreter / Fiskalvertreter des Lieferanten
36	NAD	M	1	Steuerliche(r) Stellvertreter / Fiskalvertreter des Lieferanten

Standard			BMW		
Bez	Name	St	Format	St	Anwendung / Bemerkung
NAD			M		NAD
3035	Beteiligter, Qualifier	M	an..3	M	an..3 +LC Steuervertreter des Lieferanten. Partei die die Mehrwertsteuer deklariert (VAT) LC Party declaring the Value Added Tax (VAT)
C082	Identifikation des Beteiligten	C		N	
3039	Beteiligter, Identifikation	M	an..35	N	+
1131	Codeliste, Code	C	an..17	N	Nicht benutzt
3055	Verantwortliche Stelle für die Codepflege, Code	C	an..3	N	Nicht benutzt
C058	Name und Anschrift	C		N	
3124	Zeile für Name und Anschrift	M	an..35	N	+
3124	Zeile für Name und Anschrift	C	an..35	N	Nicht benutzt
3124	Zeile für Name und Anschrift	C	an..35	N	Nicht benutzt
3124	Zeile für Name und Anschrift	C	an..35	N	Nicht benutzt
3124	Zeile für Name und Anschrift	C	an..35	N	Nicht benutzt
C080	Name des Beteiligten	C		R	
					Alle im Rechnungsdokument aufgeführten Partner werden mit vollständigen Angaben zu Name und Adresse übertragen. Die Partner ID kann zusätzlich übertragen werden, um die automatisierte Verarbeitung und Zuordnung zu internen Datenbanken sicherzustellen.
3036	Beteiligter	M	an..35	M	an..35 +ABC Inc.
3036	Beteiligter	C	an..35	O	an..35 :
3036	Beteiligter	C	an..35	O	an..35 :
3036	Beteiligter	C	an..35	O	an..35 :
3036	Beteiligter	C	an..35	N	Nicht benutzt
3045	Format für den Namen des Beteiligten, Code	C	an..3	N	Nicht benutzt
C059	Straße	C		R	
3042	Straße und Hausnummer oder Postfach	M	an..35	M	an..35 +Small lane 35
3042	Straße und Hausnummer oder Postfach	C	an..35	O	an..35 :
3042	Straße und Hausnummer oder Postfach	C	an..35	N	Nicht benutzt
3042	Straße und Hausnummer oder Postfach	C	an..35	N	Nicht benutzt
3164	Ort	C	an..35	R	an..35 +Newtown
C819	Land-Untereinheit, Einzelheiten	C		N	
3229	Land-Untereinheit, Nummer	C	an..9	N	+
1131	Codeliste, Code	C	an..17	N	Nicht benutzt
3055	Verantwortliche Stelle für die Codepflege, Code	C	an..3	N	Nicht benutzt
3228	Land-Untereinheit	C	an..70	N	Nicht benutzt

Bez = Objekt-Bezeichner, Nr = Laufende Segmentnummer im Guide, MaxWdh = Maximale Wiederholung der Segmente/Gruppen

St = Status (M=Muss, C=Kann, R=Gefordert, O=Optional, D=Abhängig, A=Empfohlen, N=Nicht benutzt)

Segmente

Standard			BMW		
Bez	Name	St Format	St Format	Beispiel	Anwendung / Bemerkung
3251	Postleitzahl, Code	C an..17	R an..17	+WC2- 5CD	Ein Identifier für eine oder mehrere Eigenschaften der Adressdaten entsprechend des im Land verwendeten Postsystems. Die Postleitzahl ist eine Gruppe von Buchstaben und / oder Ziffern, die der Adresse hinzugefügt werden, um die Sortierung der Post zu erleichtern.
3207	Ländername, Code	C an..3	R a2	+GB'	Land codiert nach ISO 3166-1

Anmerkungen Ein Geschäftspartner, der normalerweise nicht in einem bestimmten EU Mitgliedsland residiert oder dort eine Niederlassung hat, der in diesem Mitgliedsland also nicht firmiert, jedoch steuerpflichtige Lieferungen Leistungen erbringt oder empfängt, wird als nicht ansässige steuerliche Person angesehen.

In diesem Fall kann die nicht ansässige steuerpflichtige Person einen Stellvertreter benennen, der in diesem Land USt-registriert ist und an Stelle der nicht ansässigen steuerlichen Person die steuerlichen Nachweise führt.

Beispiel NAD+LC+++ABC Inc.+Small lane 35+Newtown++WC2- 5CD+GB'

Segmente

Nr	Bez	St	MaxWdh	Name
	SG2	D	1	Steuerliche(r) Stellvertreter / Fiskalvertreter des Lieferanten
	SG3	R	1	Umsatzsteuer-ID Steuerliche(r) Stellvertreter
37	RFF	M	1	Umsatzsteuer-ID Steuerliche(r) Stellvertreter

Standard			BMW		
Bez	Name	St Format	St Format	Beispiel	Anwendung / Bemerkung
RFF			M	RFF	
C506	Referenz	M	M		
1153	Referenz, Qualifier	M an..3	M an..3	+VA	VA Umsatzsteuernummer Eindeutiger Identifier, der einem Geschäftspartner zum Zwecke der umsatzsteuerlichen Behandlung von der Steuerbehörde zugewiesen wurde. Nicht benutzt Nicht benutzt Nicht benutzt
1154	Referenz, Identifikation	C an..70	R an..35	: GB777666 55'	
1156	Zeilennummer	C an..6	N		
1056	Versionsnummer	C an..9	N		
1060	Revisionsnummer	C an..6	N		

Beispiel RFF+VA:GB77766655'

Segmente

Nr	Bez	St	MaxWdh	Name
	SG7	R	1	Rechnungs- und Heimatwährung
38	CUX	M	1	Währungsangaben

Standard			BMW		
Bez	Name	St Format	St Format	Beispiel	Anwendung / Bemerkung
CUX			M	CUX	
C504	Währungsangaben	C	R		2 Reference currency Währungscode, verwende ISO 4217 3 alpha Code 4 Invoicing currency Nicht benutzt
6347	Währungsverwendung, Qualifier	M an..3	M an..3	+2	
6345	Währung, Code	C an..3	R an..3	:EUR	
6343	Währung, Qualifier	C an..3	R an..3	:4	
6348	Währungsumrechnungskurs	C n..4	N		3 Target currency Die Zielwährung spezifiziert die Währung, die für buchhalterische, steuerliche oder Berechnungszwecke benutzt werden muss, wenn der Geldbetrag in einer anderen Währung angegeben wird. 3 Home currency Nicht benutzt
C504	Währungsangaben	C	O		
6347	Währungsverwendung, Qualifier	M an..3	M an..3	+3	
6345	Währung, Code	C an..3	R an..3	:USD	
6343	Währung, Qualifier	C an..3	R an..3	:3	Umrechnungskurs, zu dem eine gegebene Währung in eine andere benannte Währung umgerechnet wird. Nicht benutzt
6348	Währungsumrechnungskurs	C n..4	N		
5402	Wechselkurs	C n..12	O n..12	+1.1342'	
6341	Devisen-Börsenplatz, Identifikation	C an..3	N		Nicht benutzt

Anmerkungen Das Segment muss die Rechnungswährung enthalten und kann die Heimatwährung enthalten. Die Rechnungswährung wird immer im ersten Vorkommen des CUX Segments im Gruppendatenelement C504#1 wie folgt angegeben: 6347: '2', 6345: Währung, 6343: '4'

Wenn eine Heimatwährung übertragen werden muss, wird das zweite Gruppendatenelement C504 im CUX Segment wie folgt gefüllt: zweites 6347: '3', zweites 6345: Währung, zweites 6343: '3'. Das Datenelement 5402 enthält den Umrechnungskurs.

Heimatwährung: In einigen Ländern ist es bei Rechnungsstellung in Fremdwährung erforderlich den steuerbaren Rechnungsbetrag und den Steuerbetrag (z.B. Umsatzsteuer) in Heimatwährung anzugeben. Bezieht man diese Anforderungen auf die CUX Segmente, dann verlangen die behördlichen Anforderungen die Angabe von Rechnungswährung und Heimatwährung zusammen mit dem Umtauschkurs (Datenelement 5402).

Beispiel CUX+2:EUR:4+3:USD:3+1..1342'

Segmente

Nr	Bez	St	MaxWdh	Name
	SG8	O	10	Zahlungsanweisungen
39	PYT	R	1	Zahlungsanweisungen – Trigger Segment

Standard			BMW		
Bez	Name	St Format	St Format	Beispiel	Anwendung / Bemerkung
PYT			R	PYT	
4279	Zahlungsbedingung, Qualifier	M an..3	M an..3	+1	1 Basic Qualifier für die Zahlungsbedingungen.
C019	Zahlungsbedingungen	C	N		
4277	Zahlungsbedingungen, Identifikation	C an..17	N	+	Nicht benutzt
1131	Codeliste, Code	C an..17	N		Nicht benutzt
3055	Verantwortliche Stelle für die Codepflege, Code	C an..3	N		Nicht benutzt
4276	Zahlungsbedingungen	C an..35	N		Nicht benutzt
2475	Ereignis, Bezugstermin, Code	C an..3	N	+	Nicht benutzt
2009	Zeitbezug, Code	C an..3	N	+	Nicht benutzt
2151	Art der Zeitspanne, Code	C an..3	N	+	Nicht benutzt
2152	Zeitspanne, Menge	C n..3	N	+'	Nicht benutzt

Anmerkungen Das PYT Segment wird nur als Trigger für das Fälligkeitsdatum (DTM +140) und / oder das FII segment benötigt

Beispiel PYT+1 '

Segmente

Nr	Bez	St	MaxWdh	Name
	SG8	O	10	Zahlungsanweisungen
40	DTM	O	1	Fälligkeitsdatum der Zahlung

Standard			BMW		
Bez	Name	St Format	St Format	Beispiel	Anwendung / Bemerkung
DTM			O	DTM	
C507 2005	Datum/Uhrzeit/Zeitspanne Datums- oder Uhrzeits- oder Zeitspannen-Funktion, Qualifier	M M an..3	M M an..3	+140	140 Zahlungs-Fälligkeitsdatum Fälligkeitsdatum: Datum, zu dem eine Zahlung Fällig ist, um den vereinbarten Zahlungsbedingungen zu entsprechen. Beim Ausgleich per Lastschriftverfahren wird hier das Datum des Lastschrifteinzugs angegeben. 102 CCYYMMDD
2380	Datum oder Uhrzeit oder Zeitspanne, Wert	C an..35	R n8	:20160430	
2379	Datums- oder Uhrzeit- oder Zeitspannen-Format, Code	C an..3	O an..3	:102'	

Anmerkungen Dieses Segment kann zusammen mit allen zulässig qualifizierten Triggersegmenten PYT verwendet werden.

Beispiel DTM+140:20160430:102'

Segmente

Nr	Bez	St	MaxWdh	Name
	SG8	O	10	Zahlungsanweisungen
41	FII	R	1	Bankverbindung Lieferant

Standard			BMW		
Bez	Name	St Format	St Format	Beispiel	Anwendung / Bemerkung
FII			R	FII	
3035	Beteiligter, Qualifier	M an..3	M an..3	+RH	RH Seller's financial institution BI Buyer's financial institution
C078	Identifikation des Kontoinhabers	C	R		
3194	Kontonummer	C an..35	R an..35	+DE542004 114408422 85900	IBAN / Kontonummer des Kontos in dem Finanzinstitut.
3192	Kontoinhaber	C an..35	R an..35	:Lieferant GmbH	Name des Kontoinhabers
3192	Kontoinhaber	C an..35	N	:	Nicht benutzt
6345	Währung, Code	C an..3	N		Nicht benutzt
C088	Kreditinstitut-Identifikation	C	R		Angaben, die ein Finanzinstitut entsprechend gesetzlicher Vorschriften oder entsprechend den Anforderungen des Geschäftsprozesses identifizieren oder referenzieren.
3433	Institution (Bank), Code	C an..11	O an..11	+76020070	BIC ID der Bank / des Finanzinstituts, zugewiesen von S.W.I.F.T.
1131	Codeliste, Code	C an..17	N	:	Nicht benutzt
3055	Verantwortliche Stelle für die Codepflege, Code	C an..3	O an..3	:17	17 S.W.I.F.T.
3434	Zweigstellennummer	C an..17	O an..17	:10090000	Eindeutige Nummer, die einem Finanzinstitut bzw. einer Zweigstelle dieses Instituts zur Identifizierung zugeordnet ist - z.B. Bankleitzahl.
1131	Codeliste, Code	C an..17	O an..17	:25	Identifiziert die verwendete Codeliste, zugewiesen von der codepflegenden Organisation.
3055	Verantwortliche Stelle für die Codepflege, Code	C an..3	O an..3	:131	Verantwortliche Stelle für Codepflege
3432	Name des Kreditinstituts	C an..70	R an..70	:bank'	Name des Finanzinstituts
3436	Ortsangabe einer Zweigstelle	C an..70	N		Nicht benutzt
3207	Ländername, Code	C an..3	N		Nicht benutzt

Anmerkungen Angaben zum Kreditinstitut des Verkäufers

Beispiel FII+RH+DE54200411440842285900:Lieferant GmbH+76020070::17:10090000:25:131:bank'

Bez = Objekt-Bezeichner, Nr = Laufende Segmentnummer im Guide, MaxWdh = Maximale Wiederholung der Segmente/Gruppen

St = Status (M=Muss, C=Kann, R=Gefordert, O=Optional, D=Abhängig, A=Empfohlen, N=Nicht benutzt)

Segmente

Nr	Bez	St	MaxWdh	Name
	SG26	R	900	Positionsebene
42	LIN	M	1	Position und Artikelnummer des Käufers

Standard			BMW		
Bez	Name	St Format	St Format	Beispiel	Anwendung / Bemerkung
LIN			M	LIN	
1082	Positionsnummer	C an..6	R n..6	+1	Vom Nachrichtensender generierte aufsteigende Positionsnummer, die eine Position innerhalb der Nachricht identifiziert. Es wird empfohlen, mit 1 zu beginnen und fortlaufend für jede neue Position um 1 zu erhöhen.
1229	Handlung, Code	C an..3	N	+	Nicht benutzt
C212	Waren-/Leistungsnummer, Identifikation	C	O		<p>ID des Artikels (Sachnummer), zugewiesen vom Käufer. BMW Artikel-/Sachnummer</p> <p>Anmerkung: der Begriff Artikel ist ein Synonym für Teil oder Erzeugnis. In globalen Projekten der Automobilindustrie der Begriff Artikel eingeführt ist.</p> <p>Die BMW-Sachnummer kann folgende Formate annehmen:</p> <p>Für A1 / MU / B7</p> <p>xxxxxxx-xx numerisch / alphanumerisch (e.g. 1234567-01 or 5A01613-01)</p> <p>xxxxxxx numerisch / alphanumerisch (e.g..1234567 or 1234ABC)</p> <p>Für C5 / S5</p> <p>- xxxxxxx-xx alphanumerisch (e.g. 1234567.89, A123456.79, A123456.B2)</p> <p>- xxxxxxx alphanumerisch (e.g. 1234567, A123B56)</p> <p>- xxxxxxx-xxxx alphanumerisch (e.g. 1234567.1234, A123456.BC12, ABCDEFG.HIJK)</p> <p>- xxxxxxx-xxxx alphanumerisch (e.g. 1234567-1234, A123456-BC12, ABCDEFG-HIJK)</p> <p>- xxxxx numerisch (e.g. 12345)</p> <p>- xxxxxxx-xx numerisch (e.g. 1234567-12)</p> <p>IN Buyer's item number</p>
7140	Produkt-/Leistungsnummer	C an..35	R an...10	+6081271-12	
7143	Art der Produkt-/Leistungsnummer, Code	C an..3	R an..3	:IN'	
1131	Codeliste, Code	C an..17	N		
3055	Verantwortliche Stelle für die Codepflege, Code	C an..3	N		Nicht benutzt
C829	Unterpositions-Informationen	C	N		Nicht benutzt
5495	Anzeige für Unterposition, Code	C an..3	N		
1082	Positionsnummer	C an..6	N		

Bez = Objekt-Bezeichner, Nr = Laufende Segmentnummer im Guide, MaxWdh = Maximale Wiederholung der Segmente/Gruppen

St = Status (M=Muss, C=Kann, R=Gefordert, O=Optional, D=Abhängig, A=Empfohlen, N=Nicht benutzt)

Segmente

Standard			BMW		
Bez	Name	St Format	St Format	Beispiel	Anwendung / Bemerkung
1222	Ebene, Nummer	C n..2	N		Nicht benutzt
7083	Unterpositions-Zuordnung, Code	C an..3	N		Nicht benutzt

Anmerkungen Wenn die BMW Sach- / Materialnummer nicht bekannt oder vorhanden ist, muss das LIN wie folgt übertragen werden: LIN+1'.
In diesem Fall ist nur das LIN 1082 zu füllen.

Bitte senden sie für Dokumenten Zu/Abschläge ein zusätzliches LIN.

Beispiel

LIN+11'

IMD+++::FC - Fracht Kosten'

QTY+47:1:LS'

MOA+203:10.00:EUR'

PRI+AAA:10.00::CON:1:LS'

TAX+7+VAT+++::19+S'

Beispiel

LIN+1++6081271-12:IN'

Segmente

Nr	Bez	St	MaxWdh	Name
	SG26	R	900	Positionsebene
43	PIA	O	1	Artikelnummer des Lieferanten

Standard			BMW		
Bez	Name	St Format	St Format	Beispiel	Anwendung / Bemerkung
PIA			O	PIA	
4347	Produkt-/Erzeugnisnummer, Qualifier	M an..3	M an..3	+1	1 Additional identification
C212	Waren-/Leistungsnummer, Identifikation	M	R		
7140	Produkt-/Leistungsnummer	C an..35	R an..35	+1LE1504-1EB43-4AB4	ID des Artikels (Sachnummer), zugewiesen vom Verkäufer Anmerkung: der Begriff Artikel ist ein Synonym für Teil oder Erzeugnis. Da bei Odette und in globalen Projekten der Automobilindustrie der Begriff Artikel eingeführt ist, wurde diese Namenskonvention ins Datenmodell übernommen. Artikelnummer des Lieferanten SA Supplier's article number
7143	Art der Produkt-/Leistungsnummer, Code	C an..3	R an..3	:SA	
1131	Codeliste, Code	C an..17	N		Nicht benutzt
3055	Verantwortliche Stelle für die Codepflege, Code	C an..3	N		Nicht benutzt
C212	Waren-/Leistungsnummer, Identifikation	C	N		
7140	Produkt-/Leistungsnummer	C an..35	N	+	Zolltarifnummer Nicht benutzt
7143	Art der Produkt-/Leistungsnummer, Code	C an..3	N	:	Nicht benutzt
1131	Codeliste, Code	C an..17	N		Nicht benutzt
3055	Verantwortliche Stelle für die Codepflege, Code	C an..3	N		Nicht benutzt
C212	Waren-/Leistungsnummer, Identifikation	C	N		
7140	Produkt-/Leistungsnummer	C an..35	N	+	Teilefamilie Nicht benutzt
7143	Art der Produkt-/Leistungsnummer, Code	C an..3	N	:'	Nicht benutzt
1131	Codeliste, Code	C an..17	N		Nicht benutzt
3055	Verantwortliche Stelle für die Codepflege, Code	C an..3	N		Nicht benutzt
C212	Waren-/Leistungsnummer, Identifikation	C	N		
7140	Produkt-/Leistungsnummer	C an..35	N		Nicht benutzt
7143	Art der Produkt-/Leistungsnummer, Code	C an..3	N		Nicht benutzt
1131	Codeliste, Code	C an..17	N		Nicht benutzt
3055	Verantwortliche Stelle für die Codepflege, Code	C an..3	N		Nicht benutzt
C212	Waren-/Leistungsnummer, Identifikation	C	N		
7140	Produkt-/Leistungsnummer	C an..35	N		Nicht benutzt

Bez = Objekt-Bezeichner, Nr = Laufende Segmentnummer im Guide, MaxWdh = Maximale Wiederholung der Segmente/Gruppen

St = Status (M=Muss, C=Kann, R=Gefordert, O=Optional, D=Abhängig, A=Empfohlen, N=Nicht benutzt)

Segmente

Standard			BMW		
Bez	Name	St Format	St Format	Beispiel	Anwendung / Bemerkung
7143	Art der Produkt-/ Leistungsnummer, Code	C an..3	N		Nicht benutzt
1131	Codeliste, Code	C an..17	N		Nicht benutzt
3055	Verantwortliche Stelle für die Codepflege, Code	C an..3	N		Nicht benutzt

Beispiel PIA+1+1LE1504-1EB43-4AB4:SA'

Segmente

Nr	Bez	St	MaxWdh	Name
	SG26	R	900	Positionsebene
44	IMD	R	5	Beschreibung des Artikels oder der Leistung

Standard			BMW		
Bez	Name	St Format	St Format	Beispiel	Anwendung / Bemerkung
IMD			R	IMD	
7077	Beschreibungsformat, Code	C an..3	N	+	Nicht benutzt
C272	Produkt-/Leistung	C	N		
7081	Produkt-/Leistung, Code	C an..3	N	+	Nicht benutzt
1131	Codeliste, Code	C an..17	N		Nicht benutzt
3055	Verantwortliche Stelle für die Codepflege, Code	C an..3	N		Nicht benutzt
C273	Produkt-/Leistungsbeschreibung	C	R		
7009	Produkt-/Leistungsbeschreibung, Code	C an..17	N	+	Nicht benutzt
1131	Codeliste, Code	C an..17	N	:	Nicht benutzt
3055	Verantwortliche Stelle für die Codepflege, Code	C an..3	N	:	Nicht benutzt
7008	Produkt-/Leistungsbeschreibung	C an..256	R an..256	:SIMOTICS SD 1LE15 IEC-LV-MOTOR IE4	Die Beschreibung / die Kurzbezeichnung des Artikels in einfachem Text.
7008	Produkt-/Leistungsbeschreibung	C an..256	O an..256	:Inventory Number 124, Container Number ab2	Siehe 7008 # 1
3453	Sprachenname, Code	C an..3	O an..3	:'	Sprache, codiert; verwende ISO 639-1988
7383	Oberfläche oder Schicht, Code	C an..3	N		Nicht benutzt

Beispiel IMD+++:::SIMOTICS SD 1LE15 IEC-LV-MOTOR IE4:Inventory Number 124, Container Number ab2

Bez = Objekt-Bezeichner, Nr = Laufende Segmentnummer im Guide, MaxWdh = Maximale Wiederholung der Segmente/Gruppen

St = Status (M=Muss, C=Kann, R=Gefordert, O=Optional, D=Abhängig, A=Empfohlen, N=Nicht benutzt)

Segmente

Nr	Bez	St	MaxWdh	Name
	SG26	R	900	Positionsebene
45	QTY	R	1	Berechnete Menge

Standard			BMW		
Bez	Name	St Format	St Format	Beispiel	Anwendung / Bemerkung
QTY			R	QTY	
C186	Mengenangaben	M	M		
6063	Menge, Qualifier	M an..3	M an..3	+47	47 Invoiced quantity
6060	Menge	M an..35	M n..15	:1	Berechnete Menge
6411	Maßeinheit, Code	C an..8	R an..3	:PCE'	Maßeinheit, codiert gem. UN/ECE Rec. 20

Anmerkungen Berechnete Menge ist erforderlich für Positionen in Rechnungen, Gutschrifts- oder Belastungsanzeigen.

Beispiel QTY+47:1:PCE'

Segmente

Nr	Bez	St	MaxWdh	Name
	SG26	R	900	Positionsebene
46	ALI	O	1	Ursprungsland, Zollangaben und Vorgangsschlüssel

Standard			BMW		
Bez	Name	St	Format	Beispiel	Anwendung / Bemerkung
ALI			O	ALI	
3239	Ursprungsland, Code	C an..3	O a2	+DE	Ursprungsland: das Land in dem die Erzeugnisse hergestellt oder produziert wurden; notwendig, sofern zollrechtliche Bestimmungen diese Angabe erfordern für die Identifizierung des anzuwendenden Tarifs, für Mengenbeschränkungen etc.
9213	Zollregelungsart, Code	C an..3	O an..3	+N	Dieses Datenelement macht eine Aussage hinsichtlich des Zollregimes (voll verzollungspflichtig, präferenzierter Ursprung) und wird zur Feststellung der Zölle herangezogen. Es sagt aus, ob Präferenzeinsparungen, im Sinne von geminderten bzw. erlassenen Zollsätzen, geltend gemacht werden können oder eine Ware zum Regelzollsatz zu verzollen ist. Für Positionen, bei denen hier ein Code 'Y' angegeben wird, muss die entsprechende Deklaration der Präferenzberechtigung im Rechnungskopf, Segment FTX+CUS übertragen werden. N Nein, Ware ist nicht präferenzberechtigt Y Ja, Ware ist präferenzberechtigt
4183	Sonderkondition, Code	C an..3	O an..3	+67'	Dieses Datenelement kann benutzt werden um den Buchungscode festzulegen bei selbst ausgestellten Rechnungen im Gutschriftverfahren. 67 Delivery with change of ownership 69 Supply for consignment 140 Return of goods AAA Korrektur Wareneingang AAB Transportschaden AAC Sonstiges
4183	Sonderkondition, Code	C an..3	N		Nicht benutzt
4183	Sonderkondition, Code	C an..3	N		Nicht benutzt
4183	Sonderkondition, Code	C an..3	N		Nicht benutzt
4183	Sonderkondition, Code	C an..3	N		Nicht benutzt

Beispiel ALI+DE+N+67'

Bez = Objekt-Bezeichner, Nr = Laufende Segmentnummer im Guide, MaxWdh = Maximale Wiederholung der Segmente/Gruppen

St = Status (M=Muss, C=Kann, R=Gefordert, O=Optional, D=Abhängig, A=Empfohlen, N=Nicht benutzt)

Segmente

Nr	Bez	St	MaxWdh	Name
	SG26	R	900	Positionsebene
47	DTM	D	1	Liefer- / Leistungsdatum

Standard			BMW		
Bez	Name	St Format	St Format	Beispiel	Anwendung / Bemerkung
DTM			D	DTM	
C507 2005	Datum/Uhrzeit/Zeitspanne Datums- oder Uhrzeits- oder Zeitspannen-Funktion, Qualifier	M M an..3	M M an..3	+1	1 Abschluss der Serviceleistung, tatsächlicher Zeitpunkt (Datum/ Uhrzeit) Liefer- bzw. Leistungsdatum 102 CCYYMMDD
2380	Datum oder Uhrzeit oder Zeitspanne, Wert	C an..35	R n8	:20160430	
2379	Datums- oder Uhrzeit- oder Zeitspannen-Format, Code	C an..3	R an..3	:102'	

Anmerkungen Wenn die Positionen einer Rechnung mehrere unterschiedliche Liefer-/Leistungsdaten haben, dann muss das Liefer-/Leistungsdatum für jede Position separat übertragen werden. Das Lieferdatum auf Kopfebene, das dann das letzte Lieferdatum aus den Positionen enthält, bestimmt die Zuordnung zu einer Umsatzsteuerperiode.

Beispiel DTM+1:20160430:102'

Segmente

Nr	Bez	St	MaxWdh	Name
	SG26	R	900	Positionsebene
	SG27	R	1	Nettobetrag der Position
48	MOA	M	1	Nettobetrag der Position in Rechnungswährung

Standard			BMW		
Bez	Name	St Format	St Format	Beispiel	Anwendung / Bemerkung
MOA			M	MOA	
C516	Geldbetrag	M	M		
5025	Geldbetrag, Qualifier	M an..3	M an..3	+203	203 Line item amount
5004	Geldbetrag	C n..35	R n..15	:2373.86	Nettobetrag der Position - Währung entsprechend CUX Segment (Rechnungswährung)
6345	Währung, Code	C an..3	R an..3	:EUR'	Währungscode, verwende ISO 4217 3 alpha Code
6343	Währung, Qualifier	C an..3	N		Nicht benutzt
4405	Status, Code	C an..3	N		Nicht benutzt

Anmerkungen Der Positonsbetrag ist der gesamt Betrag dieser Postion. Er beinhaltet Rabatte/Zuschläge aber nicht Steuern und Skonto.
 Nettobetrag: Positionsmenge * Nettopreis = Positionsmenge * Listenpreis (Bruttopreis excl. UST.) plus/minus Zu-/Abschläge. Steuer und Skonto sind nicht enthalten.

Beispiel MOA+203:2373.86:EUR'

Segmente

Nr	Bez	St	MaxWdh	Name
	SG26	R	900	Positionsebene
	SG27	O	1	Bruttobetrag der Position
49	MOA	M	1	Bruttobetrag der Position in Rechnungswährung

Standard			BMW		
Bez	Name	St Format	St Format	Beispiel	Anwendung / Bemerkung
MOA			M	MOA	
C516	Geldbetrag	M	M		
5025	Geldbetrag, Qualifier	M an..3	M an..3	+38	
5004	Geldbetrag	C n..35	R n..15	:2580.28	38 Invoice item amount Bruttobetrag der Position - Währung entsprechend CUX Segment (Rechnungswährung)
6345	Währung, Code	C an..3	R an..3	:EUR'	Währungscode, verwende ISO 4217 3 alpha Code
6343	Währung, Qualifier	C an..3	N		Nicht benutzt
4405	Status, Code	C an..3	N		Nicht benutzt

Anmerkungen Dieser Positionsbetrag ist der Gesamtbetrag, der sich für die Position ergibt als Produkt aus Menge und Preis.
Der Betrag beinhaltet keine Abschläge, Zuschläge, Skonti und Steuern.

Beispiel MOA+38:2580.28:EUR'

Segmente

Nr	Bez	St	MaxWdh	Name
	SG26	R	900	Positionsebene
	SG29	R	3	Nettopreis
50	PRI	M	1	Preisangaben

Standard			BMW		
Bez	Name	St Format	St Format	Beispiel	Anwendung / Bemerkung
PRI			M	PRI	
C509	Preisinformation	C	R		
5125	Preis, Qualifier	M an..3	M an..3	+AAA	AAA Calculation net Nettopreis: Preis für Berechnungen, Zu- und Abschläge sind bereits berücksichtigt. Wenn Zu- und Abschläge noch einmal extra ausgewiesen werden, dann nur zu Informationszwecken.
5118	Preis, Betrag	C n..15	R n..15	:2373.86	Preis in Währungseinheiten der Preiswährung
5375	Preisart, Code	C an..3	N	:	Nicht benutzt
5387	Preisart, Code	C an..3	R an..3	:CON	Es wird davon ausgegangen, dass der Vertragspreis der normale Nettopreis ist.
5284	Einzelpreisbasis, Menge	C n..9	O n..9	:1	CON Contract price Preisbasis (Menge), auf die sich ein Einzelpreis bezieht
6411	Maßeinheit, Code	C an..8	O an..3	:PCE'	Maßeinheit, codiert gem. UN/ECE Rec. 20
5213	Unterpositions-Preisänderung, Code	C an..3	N		Nicht benutzt

Anmerkungen Nettopreis: Preis für Berechnungen, Preis-Zu- und Abschläge sind bereits berücksichtigt. Wenn Preis Zu- und Abschläge noch einmal extra ausgewiesen werden, dann nur zu Informationszwecken.

PRI+AAA:0.0664::CON:1:PCE' (Preis für 1 Stück)
 PRI+AAA:6.64::CON:100:PCE' (Preis für 100 Stück)

Beispiel PRI+AAA:2373.86::CON:1:PCE'

Segmente

Nr	Bez	St	MaxWdh	Name
	SG26	R	900	Positionsebene
	SG30	A	1	(Rahmen)Auftrags-/Bestellnummer
51	RFF	R	1	(Rahmen)Auftrags-/Bestellnummer

Standard			BMW		
Bez	Name	St Format	St Format	Beispiel	Anwendung / Bemerkung
RFF			R	RFF	
C506	Referenz	M	M		ON Auftragsnummer (Einkauf) Art der Referenz, codiert ON = (Rahmen)Auftrags-/Bestellnummer Eindeutiger Identifier des Referenzdokuments Zeilennummer: sequenzielle Nummer, die der Sender generiert um eine Position in der Nachricht zu identifizieren. Es wird empfohlen, mit 1 zu beginnen und fortlaufend für jede neue Position um 1 zu erhöhen. Nicht benutzt Nicht benutzt
1153	Referenz, Qualifier	M an..3	R an..3	+ON	
1154	Referenz, Identifikation	C an..70	R an..16	:F37PNPF	
1156	Zeilennummer	C an..6	O n..5	:10'	
1056	Versionsnummer	C an..9	N		
1060	Revisionsnummer	C an..6	N		

Anmerkungen Die BMW Bestellnummer muss gesendet werden. Bitte keinen zusätzlichen Text mit der Bestellnummer übertragen, wie z.B. "F37PNPF vom 01.01.2019" etc. Für BMW Company Code A1, MU und B7 muss die Bestellnummer diesem Format entsprechen:

- a) 10-stellig rein numerisch
- b) 7-stellig rein numerisch
- c) 7-stellig alphanumerisch

Für andere Buchungskreise / BMW Company Codes, wie C5 und S5, gibt es keine Einschränkungen. BMW benötigt die Bestellnummer, um die Rechnungen automatisch verarbeiten zu können. Alternativ kann auch die Lieferscheinnummer im RFF+AAU gesendet werden oder beides.

Beispiel RFF+ON:F37PNPF:10'

Segmente

Nr	Bez	St	MaxWdh	Name
	SG26	R	900	Positionsebene
	SG30	A	1	(Rahmen)Auftrags-/Bestellnummer
52	DTM	O	1	Datum der Bestellung

Standard			BMW		
Bez	Name	St Format	St Format	Beispiel	Anwendung / Bemerkung
DTM			O	DTM	
C507	Datum/Uhrzeit/Zeitspanne	M	M		
2005	Datums- oder Uhrzeits- oder Zeitspannen-Funktion, Qualifier	M an..3	M an..3	+171	171 Referenzdatum/-zeit
2380	Datum oder Uhrzeit oder Zeitspanne, Wert	C an..35	R n..12	:20160419	Datum/Uhrzeit des Referenzdokuments.
2379	Datums- oder Uhrzeit- oder Zeitspannen-Format, Code	C an..3	R an..3	:102'	102 CCYYMMDD

Beispiel DTM+171:20160419:102'

Segmente

Nr	Bez	St	MaxWdh	Name
	SG26	R	900	Positionsebene
	SG30	A	1	Lieferscheinnummer
53	RFF	R	1	Lieferscheinnummer

Standard			BMW		
Bez	Name	St Format	St Format	Beispiel	Anwendung / Bemerkung
RFF			R	RFF	
C506	Referenz	M	M		
1153	Referenz, Qualifier	M an..3	R an..3	+AAU	AAU Lieferscheinnummer Art der Referenz, codiert
1154	Referenz, Identifikation	C an..70	R an..35	: SIPS80081 334790	Lieferscheinnummer
1156	Zeilennummer	C an..6	N	:'	Nicht benutzt
1056	Versionsnummer	C an..9	N		Nicht benutzt
1060	Revisionsnummer	C an..6	N		Nicht benutzt

Anmerkungen Wenn vorhanden / bekannt, bitte die Lieferscheinnummer senden. BMW benötigt die Lieferscheinnummer, um die Rechnungen automatisiert verarbeiten zu können. Vorallem wenn im RFF+ON keine Bestellnummer gesendet wurde, ist die Lieferscheinnummer zu senden.

Beispiel RFF+AAU:SIPS80081334790 '

Segmente

Nr	Bez	St	MaxWdh	Name
	SG26	R	900	Positionsebene
	SG30	A	1	Lieferscheinnummer
54	DTM	O	1	Lieferscheindatum

Standard			BMW		
Bez	Name	St Format	St Format	Beispiel	Anwendung / Bemerkung
DTM			O	DTM	
C507	Datum/Uhrzeit/Zeitspanne	M	M		
2005	Datums- oder Uhrzeits- oder Zeitspannen-Funktion, Qualifier	M an..3	M an..3	+171	171 Referenzdatum/-zeit
2380	Datum oder Uhrzeit oder Zeitspanne, Wert	C an..35	R n..12	:20160419	Datum/Uhrzeit des Referenzdokuments.
2379	Datums- oder Uhrzeit- oder Zeitspannen-Format, Code	C an..3	R an..3	:102'	102 CCYYMMDD

Beispiel DTM+171:20160419:102'

Segmente

Nr	Bez	St	MaxWdh	Name
	SG26	R	900	Positionsebene
	SG34	R	1	USt oder anderer Steuersatz und Betrag für die Position
55	TAX	M	1	USt oder andere Steuerrate

Standard			BMW		
Bez	Name	St Format	St Format	Beispiel	Anwendung / Bemerkung
TAX			M	TAX	
5283	Zoll-/Steuer-/Gebührenfunktion, Qualifier	M an..3	M an..3	+7	7 Tax Code der die Funktion einer Steuer oder Abgabe qualifiziert.
C241	Zoll-/Steuer-/Gebührenart	C	R		
5153	Zoll-/Steuer-/Gebühren-Art, Code	C an..3	R an..3	+VAT	VAT Value added tax Steuerart, codiert
1131	Codeliste, Code	C an..17	N		Nicht benutzt
3055	Verantwortliche Stelle für die Codepflege, Code	C an..3	N		Nicht benutzt
5152	Zoll-/Steuer-/Gebühren-Art	C an..35	N		Nicht benutzt
C533	Verrechnungseinzelheiten von Zoll-/Steuer-/Gebühren	C	N		
5289	Zoll-/Steuer-/Gebührenkonto, Code	M an..6	N	+	Nicht benutzt
1131	Codeliste, Code	C an..17	N		Nicht benutzt
3055	Verantwortliche Stelle für die Codepflege, Code	C an..3	N		Nicht benutzt
5286	Zoll-/Steuer-/Gebühren, Veranlagungsbasis, Menge	C an..15	N	+	Nicht benutzt
C243	Zoll-/Steuer-/Gebühren	C	R		
5279	Zoll-/Steuer-/Gebührenrate, Code	C an..7	N	+	Nicht benutzt
1131	Codeliste, Code	C an..17	N	:	Nicht benutzt
3055	Verantwortliche Stelle für die Codepflege, Code	C an..3	N	:	Nicht benutzt
5278	Zoll-/Steuer-/Gebührenrate	C an..17	R n..7	:19	Steuerrate (Prozentsatz) der benannten Steuer. Die (numerische) Steuerrate sollte wie folgt dargestellt werden: 19,5% ==>:19.5
5273	Zoll-/Steuer-/Gebührenrate, Berechnungsgrundlage, Code	C an..12	N		Nicht benutzt
1131	Codeliste, Code	C an..17	N		Nicht benutzt
3055	Verantwortliche Stelle für die Codepflege, Code	C an..3	N		Nicht benutzt
5305	Zoll-/Steuer-/Gebührenkategorie, Code	C an..3	D an..3	+S	Code für die Steuerkategorie Diese Codeliste enthält auch Angaben die sich auf die EU Direktive 2006/112 zu Steuerbefreiung und speziellen Verfahren beziehen. Gemäß der EU Direktive muss jede Steuerbefreiung detailliert deklariert werden. Es gibt eine Reihe von Festlegungen in der Direktive, die eine Befreiung ermöglichen. Die Verwendung eines beliebigen gültigen EDIFACT Codes ist zugelassen. Die

Bez = Objekt-Bezeichner, Nr = Laufende Segmentnummer im Guide, MaxWdh = Maximale Wiederholung der Segmente/Gruppen

St = Status (M=Muss, C=Kann, R=Gefordert, O=Optional, D=Abhängig, A=Empfohlen, N=Nicht benutzt)

Segmente

Standard			BMW		
Bez	Name	St Format	St Format	Beispiel	Anwendung / Bemerkung
					<p>Geschäftspartner können die Codes einschränken gemäß der gesetzlichen Anforderungen oder Erfordernisse des Geschäftsprozesses. Die mit (1) gekennzeichneten Codes wurden definiert , um der europäischen Direktive zur Rechnungslegung zu entsprechen. Diese Codes sind nicht Bestandteil der EDIFACT - Codeliste. In Europa ist die Anwendung dieser spezifischen Codes anstatt des generischen Code E empfohlen.</p> <p>Empfehlung Codeliste:</p> <ul style="list-style-type: none"> AA Lower rate E Exempt from tax H Higher rate O Services outside scope of tax S Standard rate Z Zero rated goods AAA Befreit - Artikel 146, 148 und 151 der Richtlinie 2006/112/EG des Rates AAB Befreit - Artikel 164 der Richtlinie 2006/112/EG des Rates AAC Befreit - Artikel 138 der Richtlinie 2006/112/EG des Rates AAD Mehrwertsteuer befreit - Artikel 44 der Richtlinie 2006/112/EG des Rates AAE Befreit - Artikel 48, 49 und 50 der Richtlinie 2006/112/EG des Rates AAF Befreit - Artikel 346 der Richtlinie 2006/112/EG des Rates AAG Befreit - Artikel 131, 132 und 135 der Richtlinie 2006/112/EG des Rates AAH Differenzbesteuerung - Title XII, Kapitel 4 der Richtlinie 2006/112/EG des Rates AAI Differenzbesteuerung - Title XII, Kapitel 3 der Richtlinie 2006/112/EG des Rates AAJ Verlagerung der Steuerschuldnerschaft - Artikel 198 der Richtlinie 2006/112/EG des Rates AAL Verlagerung der Steuerschuldnerschaft befreit- Artikel 164 der Richtlinie 2006/112/EG des Rates AAM Befreit neue Transportmittel - Artikel 2, 3 und 4 der Richtlinie 2006/112/EG des Rates AAN Befreit Triangulation - Artikel 141 der Richtlinie 2006/112/EG des Rates AAP Mehrwertsteuer befreit/ Verlagerung der Steuerschuldnerschaft in der Bauwirtschaft - Artikel 199 1 a-b

Bez = Objekt-Bezeichner, Nr = Laufende Segmentnummer im Guide, MaxWdh = Maximale Wiederholung der Segmente/ Gruppen

St = Status (M=Muss, C=Kann, R=Gefordert, O=Optional, D=Abhängig, A=Empfohlen, N=Nicht benutzt)

Segmente

Standard			BMW		
Bez	Name	St Format	St Format	Beispiel	Anwendung / Bemerkung
					der Richtlinie 2006/112/EG des Rates
3446	Steuernummer	C an..20	N	+	Nicht benutzt
1227	Kalkulations-Folge, Code	C an..3	N	+	Nicht benutzt
5307	Zoll/Steuer/Gebühren, Fälligkeitsdatum der Zahlung, Code	C an..3	N	+'	Nicht benutzt

Anmerkungen Die Identifikation der Steuer ist notwendig auf Positionsebene, da verschiedene Waren und Leistungen nach unterschiedlichen Sätzen besteuert werden können. Das betrifft sowohl Umsatzsteuer als auch verschiedene Steuern innerhalb oder zwischen Bundesländern in den USA.

Beispiel TAX+7+VAT+++:::19+S'

Segmente

Nr	Bez	St	MaxWdh	Name
	SG26	R	900	Positionsebene
	SG35	D	1	Warenempfänger , Werkzeugstandort (Adresse) - Position
56	NAD	M	1	Warenempfänger, Werkzeugstandort - Position

Standard			BMW		
Bez	Name	St Format	St Format	Beispiel	Anwendung / Bemerkung
NAD			M	NAD	
3035	Beteiligter, Qualifier	M an..3	M an..3	+ST	ST Ship to
C082	Identifikation des Beteiligten	C	O		
3039	Beteiligter, Identifikation	M an..35	M an..2	+A1	<p>Geschäftsbereich (von BMW) - kennzeichnet den Betrieb, Händler oder die Branche A1 Zentrale, Werke und Sparten</p> <p>Wenn NAD+BY C082.3039 = „A1“ dann ist NAD+ST C082.3039 eine Mussangabe. Siehe auch Seite 40 Die Liste der Geschäftsbereiche gibt es im Kapitel 11.2 im BMW_eInvoicing_EDI_Umsetzungsleitfaden_VDA4938T2_v.1.3_DE.pdf.</p> <p>A1 BMW AG - Zentrale, alle Werke und Sparten BC BMW Classic BX Niederlassung Berlin DG Servicezentrum Dingolfing DX Niederlassung Düsseldorf FX Niederlassung Frankfurt HH Niederlassung Hamburg HX Niederlassung Hannover LX Niederlassung Leipzig MX Niederlassung München NG Niederlassung Gesamt (PCO) NX Niederlassung Nürnberg RX Servicezentrum Regensburg SX Niederlassung Stuttgart XA Alpenhotel Ammerwald</p>
1131	Codeliste, Code	C an..17	N	:	Nicht benutzt
3055	Verantwortliche Stelle für die Codepflege, Code	C an..3	R an..3	:92	<p>92 Zugewiesen vom Käufer oder dessen Agenten</p> <p>Verantwortliche Stelle für Codepflege</p> <p>Wenn NAD+BY 3039 = „A1“ dann ist NAD+ST 3055 eine Mussangabe, für alle anderen Codes Kann/Optional.</p>
C058	Name und Anschrift	C	N		
3124	Zeile für Name und Anschrift	M an..35	N	+	Nicht benutzt
3124	Zeile für Name und Anschrift	C an..35	N		Nicht benutzt
3124	Zeile für Name und Anschrift	C an..35	N		Nicht benutzt
3124	Zeile für Name und Anschrift	C an..35	N		Nicht benutzt
3124	Zeile für Name und Anschrift	C an..35	N		Nicht benutzt
C080	Name des Beteiligten	C	O		
3036	Beteiligter	M an..35	M an..35	+BMW AG	Textzeile für den Namen
3036	Beteiligter	C an..35	O an..35	:	siehe 3036 # 1
3036	Beteiligter	C an..35	O an..35	:	siehe 3036 # 1

Bez = Objekt-Bezeichner, Nr = Laufende Segmentnummer im Guide, MaxWdh = Maximale Wiederholung der Segmente/Gruppen

St = Status (M=Muss, C=Kann, R=Gefordert, O=Optional, D=Abhängig, A=Empfohlen, N=Nicht benutzt)

Segmente

Standard			BMW		
Bez	Name	St Format	St Format	Beispiel	Anwendung / Bemerkung
3036	Beteiligter	C an..35	O an..35	:	siehe 3036 # 1
3036	Beteiligter	C an..35	N		Nicht benutzt
3045	Format für den Namen des Beteiligten, Code	C an..3	N		Nicht benutzt
C059	Straße	C	O		
3042	Straße und Hausnummer oder Postfach	M an..35	M an..35	+Knorrstraße 147	Identifiziert die Lokation eines Hauses oder Gebäudes als Teil einer Adresse, üblicherweise in einer Strasse.
3042	Straße und Hausnummer oder Postfach	C an..35	O an..35	:	siehe 3042 # 1
3042	Straße und Hausnummer oder Postfach	C an..35	N		Nicht benutzt
3042	Straße und Hausnummer oder Postfach	C an..35	N		Nicht benutzt
3164	Ort	C an..35	O an..35	+München	Name des Ortes / der Stadt dieser Adresse.
C819	Land-Untereinheit, Einzelheiten	C	N		
3229	Land-Untereinheit, Nummer	C an..9	N	+	Nicht benutzt
1131	Codeliste, Code	C an..17	N		Nicht benutzt
3055	Verantwortliche Stelle für die Codepflege, Code	C an..3	N		Nicht benutzt
3228	Land-Untereinheit	C an..70	N		Nicht benutzt
3251	Postleitzahl, Code	C an..17	O an..17	+80788	Ein Identifier für eine oder mehrere Eigenschaften der Adressdaten entsprechend des im Land verwendeten Postsystems. Die Postleitzahl ist eine Gruppe von Buchstaben und / oder Ziffern, die der Adresse hinzugefügt werden, um die Sortierung der Post zu erleichtern.
3207	Ländername, Code	C an..3	O a2	+DE'	Land codiert nach ISO 3166-1

Anmerkungen Wenn der Warenempfänger auf Kopfebene benannt wurde, kann dieses Segment u.U. entfallen. Für BMW CompanyCode NAD+BY C082.3039 = „A1“ ist NAD+ST eine Mussangabe. Für alle anderen BMW CompanyCodes ist NAD+ST C082.3039 / NAD+ST 3055 irrelevant und NAD+ST Segment ist optional bzw. eine Kannangabe. Siehe auch SG2 - NAD+ST

Beispiel NAD+ST+A1::92++BMW AG+Knorrstraße 147+München++80788+DE'

Segmente

Nr	Bez	St	MaxWdh	Name
	SG26	R	900	Positionsebene
	SG35	D	1	Warenempfänger , Werkzeugstandort (Adresse) - Position
	SG36	D	1	BMW Business Unit - Position
57	RFF	R	1	BMW Business Unit - Position

Standard			BMW		
Bez	Name	St Format	St Format	Beispiel	Anwendung / Bemerkung
RFF			R	RFF	
C506	Referenz	M	M		
1153	Referenz, Qualifier	M an..3	M an..3	+UC	UC Ultimate customer's reference number
1154	Referenz, Identifikation	C an..70	R an..3	:LXA'	BMW Business Unit Code Wenn NAD+ST C082.3039 != „A1“ dann ist RFF+UC C506.1154 eine Mussangabe, sonst Kannangabe. Die Liste aller BMW Business Units gibt es in Kapitel 11.3 im allgemeinen BMW_eInvoicing_EDI_Umsetzungsleitfaden_VDA4938T2_v.1.3_DE.pdf BCA BMW Classic Moosacher Str. 66 BXA Niederlassung Berlin Kaiserdamm 90 / Hauptbetrieb BXB Niederlassung Berlin Gehringstrasse 20 BXD Niederlassung Berlin Kaiserdamm 90 / Mini BXE Niederlassung Berlin Blumberger Damm 2 BXF Niederlassung Berlin Kaiserdamm 90 / Motorrad Zentrum DGA Servicezentrum Dingolfing Landshuter Str. 12 DGB Niederlassung Landshut Ohmstr. 2 DGC Niederlassung Dingolfing Karl- Dompert-Str. 7 DGE Niederlassung Dingolfing Landshuter Str. 12 / Motorrad Zentrum DGF Niederlassung Mooschenning Gewerbefeld 4 DXA Niederlassung Düsseldorf Grafenberger Allee 277/258 DXB Niederlassung Düsseldorf Theodorstraße 279 DXC Niederlassung Düsseldorf BMW Motorradzentrum DXD Niederlassung Bonn Vorgebirgsstrasse 95 / Hauptbetrieb DXE Niederlassung Bonn Vorgebirgsstrasse 95 / Motorrad

Bez = Objekt-Bezeichner, Nr = Laufende Segmentnummer im Guide, MaxWdh = Maximale Wiederholung der Segmente/Gruppen
 St = Status (M=Muss, C=Kann, R=Gefordert, O=Optional, D=Abhängig, A=Empfohlen, N=Nicht benutzt)

Segmente

Standard			BMW		
Bez	Name	St Format	St Format	Beispiel	Anwendung / Bemerkung
					Zentrum
				DXF	Niederlassung Dortmund Nortkirchstrasse 111 / Hauptbetrieb
				DXG	Niederlassung Dortmund Nortkirchstrasse 111 / Motorrad Zentrum
				DXH	Niederlassung Essen Berthold- Beitz-Boulevard 508 / Hauptbetrieb
				DXK	Niederlassung Essen Berthold- Beitz-Boulevard 508 / Motorrad Zentrum
				FXA	Niederlassung Frankfurt Hanauer Landstraße 182/255
				FXB	Niederlassung Offenbach Spessarting 9
				FXC	Niederlassung Frankfurt Hanauer Landstr. 182
				FXD	Niederlassung Dreieich Gustav-Otto-Strasse 1 / Motorrad Zentrum
				FXE	Niederlassung Dreieich Gustav-Otto-Strasse 1 / Gebrauchtwagenzentrum
				FXF	Niederlassung Darmstadt Marburger Str. 22
				FXM	Niederlassung Kassel Scharnhorststrasse 14
				FXN	Niederlassung Kassel Scharnhorststrasse 14 / Motorrad Zentrum
				FXS	Niederlassung Frankfurt Hanauer Landstrasse 182
				HHA	Niederlassung Hamburg Offakamp 10 / Hauptbetrieb
				HHB	Niederlassung Hamburg Süderstrasse 133
				HHC	Niederlassung Hamburg Friedrich-Ebert-Damm 120
				HHD	Niederlassung Barsbüttel Rahlstedter Strasse 4-10
				HHE	Niederlassung Hamburg Osdorfer Landstrasse
				HHG	Niederlassung Hamburg Offakamp 10 / Motorrad Zentrum
				HHH	Niederlassung Hamburg Bergedorfer Strasse 68
				HXA	Niederlassung Hannover Lister Kirchweg 87
				HXB	Niederlassung Hannover Meelbaumstrasse 3
				HXC	Niederlassung Hannover Meelbaumstrasse 3 / EXPO Park
				HXD	Niederlassung Hannover Meelbaumstrasse 3 / Motorrad Zentrum
				HXE	Niederlassung Göttingen Herbert-Quandt-Strasse 8
				HXF	Niederlassung Bremen Borgwardstrasse 4 /

Bez = Objekt-Bezeichner, Nr = Laufende Segmentnummer im Guide, MaxWdh = Maximale Wiederholung der Segmente/
Gruppen

St = Status (M=Muss, C=Kann, R=Gefordert, O=Optional, D=Abhängig, A=Empfohlen, N=Nicht benutzt)

Segmente

Standard			BMW		
Bez	Name	St Format	St Format	Beispiel	Anwendung / Bemerkung
					Hauptbetrieb
					HXG Niederlassung Bremen Borgwardstrasse 4 - 6 / Motorrad Zentrum
					LXA Niederlassung Leipzig Zwickauer Strasse 55 / Hauptbetrieb
					LXB Niederlassung Leipzig Zwickauer Strasse 55 / Motorrad Zentrum
					LXC Niederlassung Leipzig BMW Allee 1
					LXD Niederlassung Chemnitz Röhrsdorfer Allee 3 / Hauptbetrieb
					LXE Niederlassung Chemnitz Röhrsdorfer Allee 3 / Motorrad Zentrum
					LXF Niederlassung Dresden Dohnaer Strasse 99 / Hauptbetrieb u. Gebrauchtwagen
					LXG Niederlassung Dresden Dohnaer Strasse 99 - 101 / Motorrad Zentrum
					MXA Niederlassung München Frankfurter Ring 35
					MXB Niederlassung Garching- Hochbrück Daimlerstrasse 21
					MXD Niederlassung München Riesenfeldstrasse 7
					MXE Niederlassung München Drygalski-Allee 35
					MXF Niederlassung München Werner-Heisenberg-Allee 10
					MXG Niederlassung München Frankfurter Ring 35
					MXH Niederlassung München Nordallee 62
					MXI Niederlassung München Frankfurter Ring 29
					MXK Niederlassung Garching- Hochbrück Zeppelinstrasse 5
					MXV Niederlassung München Ingolstädter Straße 172
					NXA Niederlassung Nürnberg Witschelstrasse 60-62
					NXB Niederlassung Nürnberg Kilianstrasse 181
					NXC Niederlassung Nürnberg Witschelstrasse 60
					NXE Niederlassung Nürnberg Regensburger Strasse 420
					NXS Niederlassung Nürnberg Witschelstrasse 59
					RXA Servicezentrum Regensburg Herbert-Quandt-Allee
					XA Alpenhotel Ammerwald
					SXA Niederlassung Stuttgart Untere Waldplätze 3
					SXB Niederlassung Stuttgart Pragstrasse 140

Bez = Objekt-Bezeichner, Nr = Laufende Segmentnummer im Guide, MaxWdh = Maximale Wiederholung der Segmente/
Gruppen

St = Status (M=Muss, C=Kann, R=Gefordert, O=Optional, D=Abhängig, A=Empfohlen, N=Nicht benutzt)

Segmente

Standard			BMW		
Bez	Name	St Format	St Format	Beispiel	Anwendung / Bemerkung
					SXC Niederlassung Stuttgart Pascalstr. 1 SXD Niederlassung Mannheim Neckarauer Strasse 164 SXE Niederlassung Mannheim Inselstrasse 2 SXG Niederlassung Saarbrücken Am Halberg 6-7 SXH Niederlassung Saarlouis Schanzenstrasse 20 SXK Niederlassung Saarbrücken Am Halberg 6-7 SXL Niederlassung Kinkel Konrad- Zuse-Str. 1
1156	Zeilennummer	C an..6	N		Nicht benutzt
1056	Versionsnummer	C an..9	N		Nicht benutzt
1060	Revisionsnummer	C an..6	N		Nicht benutzt

Anmerkungen Wenn der BMW Business Area Code im NAD+ST C082.3039 ungleich A1 ist (z.B. „LX“ – Niederlassung Leipzig), dann ist der BMW Business Unit Code eine Mussangabe. Für Geschäftsbereich / BMW Business Area = A1 ist das Segment nicht zu übertragen.

Beispiel RFF+UC:LXA'

Segmente

Nr	Bez	St	MaxWdh	Name
	SG26	R	900	Positionsebene
	SG39	O	10	Zu- oder Abschlge
58	ALC	M	1	Zu- / Abschlag

Standard			BMW		
Bez	Name	St Format	St Format	Beispiel	Anwendung / Bemerkung
ALC			M	ALC	
5463	Zu- oder Abschlag, Qualifier	M an..3	R an..3	+A	A Allowance C Charge
C552	Zu-/Abschlagsinformation	C	N		
1230	Zu- oder Abschlag, Nummer	C an..35	N	+	Nicht benutzt
5189	Zu- oder Abschlag, Code	C an..3	N		Nicht benutzt
4471	Zahlungsausgleichsmittel, Code	C an..3	N	+	Nicht benutzt
1227	Kalkulations-Folge, Code	C an..3	N	+	Nicht benutzt
C214	Identifikation besonderer Dienste und Leistungen	C	O		
7161	Besondere Dienste/ Leistungen, Code	C an..3	R an..3	+FC	Zu- / Abschlagsart, codiert Codes gem. EDIFACT Codeliste 7161 bzw. JAI032 sind mglich. Die tatschlich verwendeten Codes mssen zweiseitig vereinbart werden. Aktuell kann BMW nur diese Codes verarbeiten: AAJ Kupfer ADR Sonstige Dienstleistung AG Silber AL Aluminium DI Rabatt FC Frachtdienst FI Finanzierung HD Handhabung MS Messing PC Verpackung SH Spezielle Handhabung
1131	Codeliste, Code	C an..17	N	:	Nicht benutzt
3055	Verantwortliche Stelle fr die Codepflege, Code	C an..3	O an..3	:272'	272 Joint Automotive Industry agency 6 UN/ECE (United Nations - Economic Commission for Europe)
7160	Besondere Dienste/ Leistungen	C an..35	N		Nicht benutzt
7160	Besondere Dienste/ Leistungen	C an..35	N		Nicht benutzt

Beispiel ALC+A++++FC::272'

Bez = Objekt-Bezeichner, Nr = Laufende Segmentnummer im Guide, MaxWdh = Maximale Wiederholung der Segmente/ Gruppen

St = Status (M=Muss, C=Kann, R=Gefordert, O=Optional, D=Abhngig, A=Empfohlen, N=Nicht benutzt)

Segmente

Nr	Bez	St	MaxWdh	Name
	SG26	R	900	Positionsebene
	SG39	O	10	Zu- oder Abschlge
	SG41	D	1	Zu- / Abschlag in Prozent
59	PCD	M	1	Zu- / Abschlag in Prozent

Standard			BMW		
Bez	Name	St Format	St Format	Beispiel	Anwendung / Bemerkung
PCD			M	PCD	
C501	Prozentangaben	M	M		
5245	Prozentsatz, Qualifier	M an..3	M an..3	+3	3 Monetary amount adjustment percentage
5482	Prozentsatz	C n..10	R n..10	:8'	Zu- / Abschlag als Prozentsatz
5249	Prozentangabe-Basis, Code	C an..3	N		Nicht benutzt
1131	Codeliste, Code	C an..17	N		Nicht benutzt
3055	Verantwortliche Stelle fr die Codepflege, Code	C an..3	N		Nicht benutzt
4405	Status, Code	C an..3	N		Nicht benutzt

Anmerkungen Zu- oder Abschlag in Prozent, der sich auf die Rechnungsposition bezieht (Produkt aus Menge und Nettopreis). Entweder SG41 (Prozent) oder SG42 (Geldbetrag) muss gesendet werden.

Beispiel PCD+3:8'

Segmente

Nr	Bez	St	MaxWdh	Name
	SG26	R	900	Positionsebene
	SG39	O	10	Zu- oder Abschläge
	SG42	R	1	Zu- / Abschlag als Geldbetrag
60	MOA	M	1	Zu- / Abschlag als Geldbetrag

Standard			BMW		
Bez	Name	St Format	St Format	Beispiel	Anwendung / Bemerkung
MOA			M	MOA	
C516	Geldbetrag	M	M		8 Ab- oder Zuschlag Zu-/Abschlagsbetrag Währungscode, verwende ISO 4217 3 alpha Code Nicht benutzt Nicht benutzt
5025	Geldbetrag, Qualifier	M an..3	M an..3	+8	
5004	Geldbetrag	C n..35	R n..15	:206.42	
6345	Währung, Code	C an..3	R an..3	:EUR'	
6343	Währung, Qualifier	C an..3	N		
4405	Status, Code	C an..3	N		Nicht benutzt

Anmerkungen Pauschaler Zu oder Abschlag zur Rechnungsposition

Beispiel MOA+8:206.42:EUR'

Segmente

Nr	Bez	St	MaxWdh	Name
	SG26	R	900	Positionsebene
	SG39	O	10	Zu- oder Abschläge
	SG43	O	1	Preis-Zu- / Abschlag - Rate pro Einheit
61	RTE	M	1	Zu- / Abschlag - Rate pro Einheit

Standard			BMW		
Bez	Name	St Format	St Format	Beispiel	Anwendung / Bemerkung
RTE			M	RTE	
C128	Rate/Satz/Tarif	M	M		
5419	Rate/Satz/Tarif, Qualifier	M an..3	M an..3	+1	1 Allowance rate
5420	Einzelpreis, Wert	M n..15	M n..15	:10.00'	2 Charge rate
5284	Einzelpreisbasis, Menge	C n..9	N		Geldbetrag eines Zu- / Abschlags pro gelieferter Preiseinheit.
6411	Maßeinheit, Code	C an..8	N		Nicht benutzt
4405	Status, Code	C an..3	N		Nicht benutzt

Beispiel RTE+1:10.00'

Segmente

Nr	Bez	St	MaxWdh	Name
	SG26	R	900	Positionsebene
	SG47	O	1	Lieferbedingungen
62	TOD	M	1	Lieferbedingungen - INCOTERMS

Standard			BMW		
Bez	Name	St Format	St Format	Beispiel	Anwendung / Bemerkung
TOD			M	TOD	
4055	Liefer- oder Transportbedingungsfunktion, Code	C an..3	N	+	Nicht benutzt
4215	Zahlungsart für Transportkosten/-gebühren, Code	C an..3	N	+	Nicht benutzt
C100	Liefer- oder Transportbedingungen	C	R		
4053	Liefer- oder Transportbedingungen, Code	C an..3	R a3	+CFR	CFR Kosten und Fracht (Einfügen des benannten Bestimmungshafens) CIF Kosten, Versicherung und Fracht (Einfügen des benannten Bestimmungshafens) CIP Fracht und Versicherung bezahlt bis (Einfügen des benannten Bestimmungsortes) CPT Fracht bezahlt bis (Einfügen des benannten Bestimmungsortes) DAF Delivered At Frontier (... named place) (removed in version 2010) DAP Abgeliefert am Ort (Einfügen des benannten Bestimmungsortes) DAT Abgeliefert am Terminal (Einfügen des benannten Terminals am Hafen oder Ort der Bestimmung) DDP Verzollt geliefert (Einfügen des benannten Bestimmungsortes) DDU Delivered Duty Unpaid (... named place of destination) (removed in version 2010) DEQ Delivered Ex Quay (Duty paid) (... named port of destination) (removed in version 2010) DES Delivered Ex Ship (... named port of destination) (removed in version 2010) EXW Ab Werk (Einfügen des benannten Ablieferungsortes) FAS Frei Längsseite See-/ Binnenschiff (Einfügen des benannten Verschiffungshafens) FCA Frei Spediteur (Einfügen des benannten Ablieferungsortes) FOB Frei an Bord (Einfügen des benannten Verschiffungshafens)

Bez = Objekt-Bezeichner, Nr = Laufende Segmentnummer im Guide, MaxWdh = Maximale Wiederholung der Segmente/ Gruppen

St = Status (M=Muss, C=Kann, R=Gefordert, O=Optional, D=Abhängig, A=Empfohlen, N=Nicht benutzt)

Segmente

Standard			BMW		
Bez	Name	St Format	St Format	Beispiel	Anwendung / Bemerkung
1131	Codeliste, Code	C an..17	N	:	Liefer- oder Transportbedingung, codiert
3055	Verantwortliche Stelle für die Codepflege, Code	C an..3	O an..3	:4'	Nicht benutzt 4 ICC (International Chamber of Commerce) Verantwortliche Stelle für Codepflege
4052	Liefer- oder Transportbedingungen	C an..70	N		Nicht benutzt
4052	Liefer- oder Transportbedingungen	C an..70	N		Nicht benutzt

Beispiel TOD+++CFR:::4'

Segmente

Nr	Bez	St	MaxWdh	Name
	SG26	R	900	Positionsebene
	SG49	O	999	Auflistung der Einzellieferungen
63	GEI	M	1	Triggersegment

Standard			BMW		
Bez	Name	St Format	St Format	Beispiel	Anwendung / Bemerkung
GEI			M	GEI	
9649	Verarbeitungsinformation, Qualifier	M an..3	M an..3	+2'	2 Accounting data
C012	Verarbeitungsindikator	C	N		
7365	Verarbeitungsindikator, Code	C an..3	N		Nicht benutzt
1131	Codeliste, Code	C an..17	N		Nicht benutzt
3055	Verantwortliche Stelle für die Codepflege, Code	C an..3	N		Nicht benutzt
7364	Verarbeitungsindikator	C an..35	N		Nicht benutzt
7187	Prozessart, Code	C an..17	N		Nicht benutzt

Beispiel GEI+2'

Segmente

Nr	Bez	St	MaxWdh	Name
	SG26	R	900	Positionsebene
	SG49	O	999	Auflistung der Einzellieferungen
64	GIR	R	5	Fahrzeugbezogene Daten

Standard			BMW		
Bez	Name	St Format	St Format	Beispiel	Anwendung / Bemerkung
GIR			R	GIR	
7297	Satz, Qualifier	M an..3	M an..3	+4	4 Vehicle reference set
C206 7402	Identifikationsnummer Objekt, Identifikation	M M an..35	M M an..35	+ABC	Kennung der Abrufgruppe bzw. Produktionsnummer Abrufgruppe / Teilefamilie AN Manufacturing reference number XA Abrufgruppe Nicht benutzt
7405	Objektidentifikation, Qualifier	C an..3	R an..3	:XA	
4405	Status, Code	C an..3	N		
C206 7402	Identifikationsnummer Objekt, Identifikation	C M an..35	O M an..35	+XYZ	
7405	Objektidentifikation, Qualifier	C an..3	R an..3	:AN'	Kennung der Abrufgruppe bzw. Produktionsnummer. (JIS Prozess) BMW SPAP Ordnernummer AN Manufacturing reference number XA Abrufgruppe Nicht benutzt
4405	Status, Code	C an..3	N		
C206 7402	Identifikationsnummer Objekt, Identifikation	C M an..35	N N		
7405	Objektidentifikation, Qualifier	C an..3	N		
4405	Status, Code	C an..3	N		Nicht benutzt
C206 7402	Identifikationsnummer Objekt, Identifikation	C M an..35	N N		Nicht benutzt
7405	Objektidentifikation, Qualifier	C an..3	N		Nicht benutzt
4405	Status, Code	C an..3	N		Nicht benutzt
C206 7402	Identifikationsnummer Objekt, Identifikation	C M an..35	N N		Nicht benutzt
7405	Objektidentifikation, Qualifier	C an..3	N		Nicht benutzt
4405	Status, Code	C an..3	N		Nicht benutzt

Anmerkungen In welcher Reihenfolge die C206 mit den einzelnen IDs befüllt werden, ist unerheblich. Das erste C206 jedoch muss genutzt werden, die nachfolgenden Wiederholungen sind optional.

Beispiel GIR+4+ABC:XA+XYZ:AN'

Segmente

Nr	Bez	St	MaxWdh	Name
----	-----	----	--------	------

65	UNS	M	1	Abschnitts-Kontrollsegment
----	------------	---	---	----------------------------

Standard			BMW		
Bez	Name	St Format	St Format	Beispiel	Anwendung / Bemerkung
UNS			M	UNS	
0081	Abschnittskennung, codiert	M a1	M a1	+S'	S Trennung von Positions- und Summenteil

Beispiel UNS+S'

Bez = Objekt-Bezeichner, Nr = Laufende Segmentnummer im Guide, MaxWdh = Maximale Wiederholung der Segmente/Gruppen

St = Status (M=Muss, C=Kann, R=Gefordert, O=Optional, D=Abhängig, A=Empfohlen, N=Nicht benutzt)

Segmente

Nr	Bez	St	MaxWdh	Name
	SG50	M	1	Rechnungsbetrag
66	MOA	M	1	Rechnungsbetrag

Standard			BMW		
Bez	Name	St Format	St Format	Beispiel	Anwendung / Bemerkung
MOA			M	MOA	
C516	Geldbetrag	M	M		77 Rechnungsbetrag Gesamtbetrag der Rechnung einschließlich Steuern (sofern zutreffend) Währungscode, verwende ISO 4217 3 alpha Code Nicht benutzt Nicht benutzt
5025	Geldbetrag, Qualifier	M an..3	M an..3	+77	
5004	Geldbetrag	C n..35	R n..15	:2824.89	
6345	Währung, Code	C an..3	R an..3	:EUR'	
6343	Währung, Qualifier	C an..3	N		
4405	Status, Code	C an..3	N		Nicht benutzt

Anmerkungen Gesamtsumme die in einer einzelnen Rechnung in Übereinstimmung mit den Lieferbedingungen berechnet wird.
 Der Rechnungsbetrag (MOA+77) ist die Summe aus:
 Summe der Positionsbeträge (MOA+79) oder Rechnungsbetrag ohne USt (MOA+125)
 plus Summe der Steuern (MOA+176)
 Die Umrechnung zwischen Heimatwährung und Rechnungswährung wird sichergestellt mit dem Datenelement 5402 (Wechselkurs) im CUX Segment im Kopfteil der Nachricht

Beispiel MOA+77:2824.89:EUR'

Segmente

Nr	Bez	St	MaxWdh	Name
	SG50	D	1	Rechnungsbetrag - Heimatwährung
67	MOA	M	1	Rechnungsbetrag - Heimatwährung

Standard			BMW		
Bez	Name	St Format	St Format	Beispiel	Anwendung / Bemerkung
MOA			M	MOA	
C516	Geldbetrag	M	M		77 Rechnungsbetrag Gesamtbetrag der Rechnung einschließlich Steuern (sofern zutreffend) Währungscode, verwende ISO 4217 3 alpha Code Nicht benutzt Nicht benutzt
5025	Geldbetrag, Qualifier	M an..3	M an..3	+77	
5004	Geldbetrag	C n..35	R n..15	:3203.99	
6345	Währung, Code	C an..3	R an..3	:USD'	
6343	Währung, Qualifier	C an..3	N		
4405	Status, Code	C an..3	N		Nicht benutzt

Anmerkungen Die Umrechnung zwischen Heimatwährung und Rechnungswährung wird sichergestellt mit dem Datenelement 5402 (Wechselkurs) im CUX Segment im Kopfteil der Nachricht

Beispiel MOA+77:3203.99:USD'

Segmente

Nr	Bez	St	MaxWdh	Name
	SG50	D	2	Steuerbarer Gesamtbetrag
68	MOA	M	1	Steuerbarer Gesamtbetrag

Standard			BMW		
Bez	Name	St Format	St Format	Beispiel	Anwendung / Bemerkung
MOA			M	MOA	
C516	Geldbetrag	M	M		
5025	Geldbetrag, Qualifier	M an..3	M an..3	+125	125 Steuerpflichtiger Betrag
5004	Geldbetrag	C n..35	R n..15	:2373.86	Steuerpflichtiger Geldbetrag
6345	Währung, Code	C an..3	R an..3	:EUR'	Währungscode, verwende ISO 4217 3 alpha Code
6343	Währung, Qualifier	C an..3	N		Nicht benutzt
4405	Status, Code	C an..3	N		Nicht benutzt

Anmerkungen Wenn keine Steuern oder Abgaben auf irgend einen Teil dieser Rechnung entfallen, kann diese SG50 entfallen. Bei Transaktionen mit europäischen Partnern kann diese SG50 jedoch aufgrund gesetzlicher Bestimmungen erforderlich sein, selbst wenn nur 0% Steuerraten auf die Rechnungspositionen anzuwenden sind.

Beispiel MOA+125:2373.86:EUR'

Segmente

Nr	Bez	St	MaxWdh	Name
	SG50	R	1	Summe Steuern
69	MOA	M	1	Summe Steuern

Standard			BMW		
Bez	Name	St Format	St Format	Beispiel	Anwendung / Bemerkung
MOA			M	MOA	
C516	Geldbetrag	M	M		
5025	Geldbetrag, Qualifier	M an..3	M an..3	+176	176 Gesamter Zoll-/Steuer-/Gebührenbetrag der Nachricht
5004	Geldbetrag	C n..35	R n..15	:451.03	Steuerbetrag in Währungseinheiten
6345	Währung, Code	C an..3	R an..3	:EUR'	Währungscode, verwende ISO 4217 3 alpha Code
6343	Währung, Qualifier	C an..3	N		Nicht benutzt
4405	Status, Code	C an..3	N		Nicht benutzt

Anmerkungen Die Summe aller SG52/MOA+124 Segmente.
Das Segment ist auch zu übertragen, wenn alle rechnungsbeträge steuerbefreit oder nicht steuerbar sind, dann mit dem Wert 0.
Die Umrechnung zwischen Heimatwährung und Rechnungswährung wird sichergestellt mit dem Datenelement 5402 (Wechselkurs) im CUX Segment im Kopfteil der Nachricht.

Beispiel MOA+176:451.03:EUR'

Segmente

Nr	Bez	St	MaxWdh	Name
	SG50	D	1	Summe Steuern - Heimatwährung
70	MOA	M	1	Summe Steuern - Heimatwährung

Standard			BMW		
Bez	Name	St Format	St Format	Beispiel	Anwendung / Bemerkung
MOA			M	MOA	
C516	Geldbetrag	M	M		
5025	Geldbetrag, Qualifier	M an..3	M an..3	+176	176 Gesamter Zoll-/Steuer-/Gebührenbetrag der Nachricht
5004	Geldbetrag	C n..35	R n..15	:511.56	Steuerbetrag in Währungseinheiten
6345	Währung, Code	C an..3	R an..3	:USD'	Währungscode, verwende ISO 4217 3 alpha Code
6343	Währung, Qualifier	C an..3	N		Nicht benutzt
4405	Status, Code	C an..3	N		Nicht benutzt

Anmerkungen Die Umrechnung zwischen Heimatwährung und Rechnungswährung wird sichergestellt mit dem Datenelement 5402 (Wechselkurs) im CUX Segment im Kopfteil der Nachricht.

Beispiel MOA+176:511.56:USD'

Segmente

Nr	Bez	St	MaxWdh	Name
	SG50	O	1	Summe der Positionsbeiträge
71	MOA	M	1	Summe der Netto-Positionsbeiträge

Standard			BMW		
Bez	Name	St Format	St Format	Beispiel	Anwendung / Bemerkung
MOA			M	MOA	
C516	Geldbetrag	M	M		
5025	Geldbetrag, Qualifier	M an..3	M an..3	+79	79 Gesamtpositionsbeitrag
5004	Geldbetrag	C n..35	R n..15	:2373.86	Summe Positionsbeiträge
6345	Währung, Code	C an..3	R an..3	:EUR'	Währungscode, verwende ISO 4217 3 alpha Code
6343	Währung, Qualifier	C an..3	N		Nicht benutzt
4405	Status, Code	C an..3	N		Nicht benutzt

Anmerkungen Summe der Netto-Positionsbeiträge (MOA+203 ...)

Die Umrechnung zwischen Heimatwährung und Rechnungswährung wird sichergestellt mit dem Datenelement 5402 (Wechselkurs) im CUX Segment im Kopfteil der Nachricht.

Beispiel MOA+79:2373.86:EUR'

Segmente

Nr	Bez	St	MaxWdh	Name
	SG50	O	1	Summe der Positionsbeiträge - Heimatwährung
72	MOA	M	1	Summe der Netto-Positionsbeiträge - Heimatwährung

Standard			BMW		
Bez	Name	St Format	St Format	Beispiel	Anwendung / Bemerkung
MOA			M	MOA	
C516	Geldbetrag	M	M		
5025	Geldbetrag, Qualifier	M an..3	M an..3	+79	79 Gesamtpositionsbeitrag
5004	Geldbetrag	C n..35	R n..15	:2692.43	Summe Positionsbeiträge
6345	Währung, Code	C an..3	R an..3	:USD'	Währungscode, verwende ISO 4217 3 alpha Code
6343	Währung, Qualifier	C an..3	N		Nicht benutzt
4405	Status, Code	C an..3	N		Nicht benutzt

Anmerkungen Die Umrechnung zwischen Heimatwährung und Rechnungswährung wird sichergestellt mit dem Datenelement 5402 (Wechselkurs) im CUX Segment im Kopfteil der Nachricht.

Beispiel MOA+79:2692.43:USD'

Segmente

Nr	Bez	St	MaxWdh	Name
	SG50	O	1	Skontobetrag
73	MOA	M	1	Skontobetrag in Rechnungswährung

Standard			BMW		
Bez	Name	St Format	St Format	Beispiel	Anwendung / Bemerkung
MOA			M	MOA	
C516	Geldbetrag	M	M		
5025	Geldbetrag, Qualifier	M an..3	M an..3	+109	109 Payment discount amount
5004	Geldbetrag	C n..35	R n..15	:84.75	Skontobetrag
6345	Währung, Code	C an..3	R an..3	:EUR'	Währungscode, verwende ISO 4217 3 alpha Code
6343	Währung, Qualifier	C an..3	N		Nicht benutzt
4405	Status, Code	C an..3	N		Nicht benutzt

Beispiel MOA+109:84.75:EUR'

Segmente

Nr	Bez	St	MaxWdh	Name
	SG50	O	1	Skontobetrag - Heimatwährung
74	MOA	M	1	Skontobetrag - Heimatwährung

Standard			BMW		
Bez	Name	St Format	St Format	Beispiel	Anwendung / Bemerkung
MOA			M	MOA	
C516	Geldbetrag	M	M		
5025	Geldbetrag, Qualifier	M an..3	M an..3	+109	109 Payment discount amount
5004	Geldbetrag	C n..35	R n..15	:96.12	Skontobetrag
6345	Währung, Code	C an..3	R an..3	:USD'	Währungscode, verwende ISO 4217 3 alpha Code
6343	Währung, Qualifier	C an..3	N		Nicht benutzt
4405	Status, Code	C an..3	N		Nicht benutzt

Anmerkungen Die Umrechnung zwischen Heimatwährung und Rechnungswährung wird sichergestellt mit dem Datenelement 5402 (Wechselkurs) im CUX Segment im Kopfteil der Nachricht.

Beispiel MOA+109:96.12:USD'

Segmente

Nr	Bez	St	MaxWdh	Name
	SG50	O	2	Angezahlter Betrag
75	MOA	M	1	Angezahlter Betrag

Standard			BMW		
Bez	Name	St Format	St Format	Beispiel	Anwendung / Bemerkung
MOA			M	MOA	
C516	Geldbetrag	M	M		Amount Type 113 Anzahlungsbetrag Währungscode, verwende ISO 4217 3 alpha Code Anzahlungsbetrag Währungscode, verwende ISO 4217 3 alpha Code Nicht benutzt Nicht benutzt
5025	Geldbetrag, Qualifier	M an..3	M an..3	+113	
5004	Geldbetrag	C n..35	R n..15	:0.00	
6345	Währung, Code	C an..3	R an..3	:EUR'	
6343	Währung, Qualifier	C an..3	N		
4405	Status, Code	C an..3	N		

Anmerkungen Dieses Segment kann benutzt werden, um erhaltene Anzahlungen auszuweisen.
 Die Umrechnung zwischen Heimatwährung und Rechnungswährung wird sichergestellt mit dem Datenelement 5402 (Wechselkurs) im CUX Segment im Kopfteil der Nachricht.
 Der zu zahlende Betrag ist MOA+77– MOA+113

Beispiel MOA+113:0.00:EUR'

Segmente

Nr	Bez	St	MaxWdh	Name
	SG50	O	2	Angezahlter Betrag
	SG51	D	1	Referenz zur Anzahlungsrechnung
76	RFF	M	1	Referenz zur Anzahlungsrechnung

Standard			BMW		
Bez	Name	St Format	St Format	Beispiel	Anwendung / Bemerkung
RFF			M	RFF	
C506	Referenz	M	M		IV Rechnungsnummer Dokumentennummer der Anzahlungsrechnung Nicht benutzt Nicht benutzt Nicht benutzt
1153	Referenz, Qualifier	M an..3	R an..3	+IV	
1154	Referenz, Identifikation	C an..70	R an..16	:10023'	
1156	Zeilennummer	C an..6	N		
1056	Versionsnummer	C an..9	N		
1060	Revisionsnummer	C an..6	N		

Anmerkungen Der Qualifier IV muss genutzt werden, um auf eine Anzahlungsrechnung zu verweisen, sofern zutreffend.

Beispiel RFF+IV:10023'

Segmente

Nr	Bez	St	MaxWdh	Name
	SG50	O	2	Angezahlter Betrag
	SG51	D	1	Referenz zur Anzahlungsrechnung
77	DTM	O	1	Datum der Anzahlungsrechnung

Standard			BMW		
Bez	Name	St Format	St Format	Beispiel	Anwendung / Bemerkung
DTM			O	DTM	
C507	Datum/Uhrzeit/Zeitspanne	M	M		
2005	Datums- oder Uhrzeits- oder Zeitspannen-Funktion, Qualifier	M an..3	M an..3	+171	171 Referenzdatum/-zeit
2380	Datum oder Uhrzeit oder Zeitspanne, Wert	C an..35	R n8	:20100308	Dokumentendatum / -zeit
2379	Datums- oder Uhrzeit- oder Zeitspannen-Format, Code	C an..3	O an..3	:102'	102 CCYYMMDD

Beispiel DTM+171:20100308:102'

Segmente

Nr	Bez	St	MaxWdh	Name
	SG52	D	10	Steuerraten und -beträge - Mehrwertsteuer Für jeden in der Rechnung verwendeten Mehrwertsteuersatz wird hier eine eigene TAX-Segmentgruppe angelegt, die die Summe aller Mehrwertsteuerbeträge zu diesem Mehrwertsteuersatz angibt.
78	TAX	M	1	Steuerart und -rate

Standard			BMW		
Bez	Name	St Format	St Format	Beispiel	Anwendung / Bemerkung
TAX			M	TAX	
5283	Zoll-/Steuer-/Gebührenfunktion, Qualifier	M an..3	M an..3	+7	7 Tax Code der die Funktion einer Steuer oder Abgabe qualifiziert.
C241	Zoll-/Steuer-/Gebührenart	C	R		
5153	Zoll-/Steuer-/Gebühren-Art, Code	C an..3	R an..3	+VAT	VAT Value added tax Steuerart, codiert
1131	Codeliste, Code	C an..17	N	:	Nicht benutzt
3055	Verantwortliche Stelle für die Codepflege, Code	C an..3	N	:	Nicht benutzt
5152	Zoll-/Steuer-/Gebühren-Art	C an..35	N	:	Nicht benutzt
C533	Verrechnungseinzelheiten von Zoll-/Steuer-/Gebühren	C	N		
5289	Zoll-/Steuer-/Gebührenkonto, Code	M an..6	N	+	Nicht benutzt
1131	Codeliste, Code	C an..17	N		Nicht benutzt
3055	Verantwortliche Stelle für die Codepflege, Code	C an..3	N		Nicht benutzt
5286	Zoll-/Steuer-/Gebühren, Veranlagungsbasis, Menge	C an..15	N	+	Nicht benutzt
C243	Zoll-/Steuer-/Gebühren	C	R		
5279	Zoll-/Steuer-/Gebührenrate, Code	C an..7	N	+	Nicht benutzt
1131	Codeliste, Code	C an..17	N	:	Nicht benutzt
3055	Verantwortliche Stelle für die Codepflege, Code	C an..3	N	:	Nicht benutzt
5278	Zoll-/Steuer-/Gebührenrate	C an..17	R n..7	:19	Steuerrate (Prozentsatz) der benannten Steuer. Die (numerische) Steuerrate sollte wie folgt dargestellt werden: 19,5% ==>:19.5
5273	Zoll-/Steuer-/Gebührenrate, Berechnungsgrundlage, Code	C an..12	N		Nicht benutzt
1131	Codeliste, Code	C an..17	N		Nicht benutzt
3055	Verantwortliche Stelle für die Codepflege, Code	C an..3	N		Nicht benutzt
5305	Zoll-/Steuer-/Gebührenkategorie, Code	C an..3	R an..3	+S	A Mixed tax rate AA Lower rate E Exempt from tax H Higher rate O Services outside scope of tax Z Zero rated goods S Standard rate AAA Befreit - Artikel 146, 148 und 151 der Richtlinie 2006/112/EG des Rates AAB Befreit - Artikel 164 der Richtlinie

Bez = Objekt-Bezeichner, Nr = Laufende Segmentnummer im Guide, MaxWdh = Maximale Wiederholung der Segmente/Gruppen

St = Status (M=Muss, C=Kann, R=Gefordert, O=Optional, D=Abhängig, A=Empfohlen, N=Nicht benutzt)

Segmente

Standard			BMW		
Bez	Name	St Format	St Format	Beispiel	Anwendung / Bemerkung
					<p>2006/112/EG des Rates</p> <p>AAC Befreit - Artikel 138 der Richtlinie 2006/112/EG des Rates</p> <p>AAD Mehrwertsteuer befreit - Artikel 44 der Richtlinie 2006/112/EG des Rates</p> <p>AAE Befreit - Artikel 48, 49 und 50 der Richtlinie 2006/112/EG des Rates</p> <p>AAF Befreit - Artikel 346 der Richtlinie 2006/112/EG des Rates</p> <p>AAG Befreit - Artikel 131, 132 und 135 der Richtlinie 2006/112/EG des Rates</p> <p>AAH Differenzbesteuerung - Title XII, Kapitel 4 der Richtlinie 2006/112/EG des Rates</p> <p>AAI Differenzbesteuerung - Title XII, Kapitel 3 der Richtlinie 2006/112/EG des Rates</p> <p>AAJ Verlagerung der Steuerschuldnerschaft - Artikel 198 der Richtlinie 2006/112/EG des Rates</p> <p>AAL Verlagerung der Steuerschuldnerschaft befreit - Artikel 164 der Richtlinie 2006/112/EG des Rates</p> <p>AAM Befreit neue Transportmittel - Artikel 2, 3 und 4 der Richtlinie 2006/112/EG des Rates</p> <p>AAN Befreit Triangulation - Artikel 141 der Richtlinie 2006/112/EG des Rates</p> <p>AAP Mehrwertsteuer befreit/ Verlagerung der Steuerschuldnerschaft in der Bauwirtschaft - Artikel 199 1 a-b der Richtlinie 2006/112/EG des Rates</p> <p>Code für die Steuerkategorie Diese Codeliste enthält auch Angaben die sich auf die EU Direktive 2006/112 zu Steuerbefreiung und speziellen Verfahren beziehen. Gemäß der EU Direktive muss jede Steuerbefreiung detailliert deklariert werden. Es gibt eine Reihe von Festlegungen in der Direktive, die eine Befreiung ermöglichen. Die Verwendung eines beliebigen gültigen EDIFACT Codes ist zugelassen. Die Geschäftspartner können die Codes einschränken gemäß der gesetzlichen Anforderungen oder Erfordernisse des Geschäftsprozesses. Die mit (1) gekennzeichneten Codes wurden definiert , um der europäischen Direktive zur Rechnungslegung zu entsprechen. Diese Codes sind nicht Bestandteil der EDIFACT - Codeliste. In Europa ist die Anwendung</p>

Bez = Objekt-Bezeichner, Nr = Laufende Segmentnummer im Guide, MaxWdh = Maximale Wiederholung der Segmente/Gruppen

St = Status (M=Muss, C=Kann, R=Gefordert, O=Optional, D=Abhängig, A=Empfohlen, N=Nicht benutzt)

Segmente

Standard			BMW		
Bez	Name	St Format	St Format	Beispiel	Anwendung / Bemerkung
					dieser spezifischen Codes anstatt des generischen Code E empfohlen. Empfehlung:
3446	Steuernummer	C an..20	N	+	Nicht benutzt
1227	Kalkulations-Folge, Code	C an..3	N	+	Nicht benutzt
5307	Zoll/Steuer/Gebühren, Fälligkeitsdatum der Zahlung, Code	C an..3	N	+'	Nicht benutzt

Anmerkungen SG52 ist zu senden, wenn unterschiedliche Mehrwertsteuersätze in der Rechnung vorhanden sind z.B. 19% und 7%

Beispiel TAX+7+VAT+++:::19+S '

Segmente

Nr	Bez	St	MaxWdh	Name
	SG52	D	10	Steuerraten und -beträge - Mehrwertsteuer Für jeden in der Rechnung verwendeten Mehrwertsteuersatz wird hier eine eigene TAX-Segmentgruppe angelegt, die die Summe aller Mehrwertsteuerbeträge zu diesem Mehrwertsteuersatz angibt.
79	MOA	D	1	Steuerbetrag in Rechnungswährung

Standard			BMW		
Bez	Name	St Format	St Format	Beispiel	Anwendung / Bemerkung
MOA			D	MOA	
C516	Geldbetrag	M	M		124 Abgabenbetrag Steuerbetrag Währungscode, verwende ISO 4217 3 alpha Code Nicht benutzt Nicht benutzt
5025	Geldbetrag, Qualifier	M an..3	M an..3	+124	
5004	Geldbetrag	C n..35	R n..15	:451.03	
6345	Währung, Code	C an..3	R an..3	:EUR'	
6343	Währung, Qualifier	C an..3	N		
4405	Status, Code	C an..3	N		

Beispiel MOA+124:451.03:EUR'

Segmente

Nr	Bez	St	MaxWdh	Name
	SG52	D	10	Steuerraten und -beträge - Mehrwertsteuer Für jeden in der Rechnung verwendeten Mehrwertsteuersatz wird hier eine eigene TAX-Segmentgruppe angelegt, die die Summe aller Mehrwertsteuerbeträge zu diesem Mehrwertsteuersatz angibt.
80	MOA	R	1	Zu versteuender Betrag in Rechnungswährung

Standard			BMW		
Bez	Name	St Format	St Format	Beispiel	Anwendung / Bemerkung
MOA			R	MOA	
C516	Geldbetrag	M	M		125 Steuerpflichtiger Betrag Zu versteuender Betrag Währungscode, verwende ISO 4217 3 alpha Code Nicht benutzt Nicht benutzt
5025	Geldbetrag, Qualifier	M an..3	M an..3	+125	
5004	Geldbetrag	C n..35	R n..15	:2373.86	
6345	Währung, Code	C an..3	R an..3	:EUR'	
6343	Währung, Qualifier	C an..3	N		
4405	Status, Code	C an..3	N		Nicht benutzt

Beispiel MOA+125:2373.86:EUR'

Segmente

Nr	Bez	St	MaxWdh	Name
----	-----	----	--------	------

81	UNT	M	1	Nachrichten-Endesegment
----	------------	---	---	-------------------------

Standard			BMW		
Bez	Name	St Format	St Format	Beispiel	Anwendung / Bemerkung
UNT			M	UNT	
0074	Anzahl der Segmente in einer Nachricht	M n..6	M n..6	+79	Anzahl der Segmente in der Nachricht (UNH-UNT)
0062	Nachrichten-Referenznummer	M an..14	M an..14	+1'	

Anmerkungen UNT 0062 muss mit UNH 0062 übereinstimmen Der Segment Zähler UNT 0074 zählt von UNH bis UNT

Beispiel UNT+79+1'

Segmente

Nr	Bez	St	MaxWdh	Name
----	-----	----	--------	------

82 **UNZ** M 1 **Nutzdaten-Endesegment**

Standard			BMW		
Bez	Name	St Format	St Format	Beispiel	Anwendung / Bemerkung
UNZ			M	UNZ	
0036	Datenaustauschzähler	M n..6	M n..6	+1	Anzahl der Nachrichten in der Übertragungsdatei
0020	Datenaustauschreferenz	M an..14	M an..14	+1000000232'	Wiederholung des im UNB, Datenelement 0020 übertragenen Wertes.

Anmerkungen UNZ 0020 muss mit UNB 0020 übereinstimmen

Beispiel UNZ+1+1000000232'

Beispielnachricht

Nr	Bez	Beispiel
1	UNA	UNA:+. ? '
2	UNB	UNB+UNOC:3+BMWTP11627010:ZZZ+BMWGROUPA1:ZZZ+161130:1250+100000023 2++++++1'
3	UNH	UNH+1+INVOIC:D:07A:UN:GAVA24'
4	BGM	BGM+380::272:INC+7412B563579935+9'
5	DTM	DTM+137:20160430:102'
6	DTM	DTM+1:20160430:102'
7	DTM	DTM+158:20160401:102'
8	DTM	DTM+159:20160430:102'
9	FTX	FTX+REG+++Vorsitzender des Aufsichtsrates?: Max Mustermann ; Vors tand?: Harald Muster ; Vorsitzender?: Erika Sample:Steuernummer?: 123/456/ 78901 ; Firmensitz?: München; Handelsregister?: München HRB 12345 ; VATID?: DE123456789:Tel.???: 089 / 123 45678:www.sel ler.com+de'
10	FTX	FTX+TXD+++Kein Ausweis der Umsatzsteuer bei innergemeinschaftlich en Lieferungen+de'
11	FTX	FTX+AAB+++Payable within 30 days from date of invoice:3% discount within 14 days+en'
12	FTX	FTX+AAI+++Commercial invoice:General information free text:Invent ory number 123, Container number ab2+en'
SG1		
13	RFF	RFF+ANJ:ABC123'
SG1		
14	RFF	RFF+IV:F336N66'
SG2		
15	NAD	NAD+BY+A1::92++BMW AG+Petuelring 130+München++80788+DE'
SG3		
16	RFF	RFF+VA:DE129273398'
SG3		
17	RFF	RFF+FC:143/301/01130'
SG5		
18	CTA	CTA+IC+Accounting:Karin Mustermann'
19	COM	COM+?+49 (123) 456789-0:TE'
SG2		
20	NAD	NAD+IV+A1::92++BMW AG+Kreditorenbuchhaltung+München++80788+DE'
SG3		
21	RFF	RFF+VA:DE129273398'
SG3		
22	RFF	RFF+FC:143/301/01130'
SG2		

Beispielnachricht

Nr	Bez	Beispiel
23	NAD	NAD+ST+A1::92++BMW AG+Knorrstraße 147+München++80788+DE'
	SG3	
24	RFF	RFF+UC:LXA'
	SG2	
25	NAD	NAD+SE+31084916::92++Lieferant GmbH+Lieferantenstraße 20+Berlin++13629+DE'
	SG3	
26	RFF	RFF+VA:DE129274000'
	SG3	
27	RFF	RFF+FC:123/456/78910'
	SG3	
28	RFF	RFF+XA:Berlin HRB 123456'
	SG5	
29	CTA	CTA+IC+Accounting:Person Name'
30	COM	COM+?+49 (123) 555222555:TE'
	SG2	
31	NAD	NAD+II+31084916::92++InvoiceIssuerTradeParty+Am Juliusturm 14- 38+Berlin++13599+DE'
	SG3	
32	RFF	RFF+VA:DE123456789'
	SG3	
33	RFF	RFF+FC:123/456/78910'
	SG2	
34	NAD	NAD+SF+31084916::92++ShipFrom Name+Nonnendamallee 101+Berlin++13629+DE'
	SG3	
35	RFF	RFF+VA:DE129000202'
	SG2	
36	NAD	NAD+LC+++ABC Inc.+Small lane 35+Newtown++WC2- 5CD+GB'
	SG3	
37	RFF	RFF+VA:GB77766655'
	SG7	
38	CUX	CUX+2:EUR:4+3:USD:3+1.1342'
	SG8	
39	PYT	PYT+1'
40	DTM	DTM+140:20160430:102'
41	FII	FII+RH+DE54200411440842285900:Lieferant GmbH+76020070::17:10090000:25:131:bank'
	SG26	

Beispielnachricht

Nr	Bez	Beispiel
42	LIN	LIN+1++6081271-12:IN'
43	PIA	PIA+1+1LE1504-1EB43-4AB4:SA'
44	IMD	IMD+++::SIMOTICS SD 1LE15 IEC-LV-MOTOR IE4:Inventarnummer 124, Containernummer ab2'
45	QTY	QTY+47:1:PCE'
46	ALI	ALI+DE+N+67'
47	DTM	DTM+1:20160430:102'
SG27		
48	MOA	MOA+203:2373.86:EUR'
SG27		
49	MOA	MOA+38:2580.28:EUR'
SG29		
50	PRI	PRI+AAA:2373.86::CON:1:PCE'
SG30		
51	RFF	RFF+ON:F37PNPF:10'
52	DTM	DTM+171:20160419:102'
SG30		
53	RFF	RFF+AAU:SIPS80081334790'
54	DTM	DTM+171:20160419:102'
SG34		
55	TAX	TAX+7+VAT+++:::19+S'
SG35		
56	NAD	NAD+ST+A1::92++BMW AG+Knorrstraße 147+München++80788+DE'
SG36		
57	RFF	RFF+UC:LXA'
SG39		
58	ALC	ALC+A+++FC:::272'
SG41		
59	PCD	PCD+3:8'
SG42		
60	MOA	MOA+8:206.42:EUR'
SG43		
61	RTE	RTE+1:10.00'
SG47		
62	TOD	TOD+++CFR:::4'
SG49		
63	GEI	GEI+2'
64	GIR	GIR+4+ABC:XA+XYZ:AN'

Beispielnachricht

Nr	Bez	Beispiel
65	UNS	UNS+S '
	SG50	
66	MOA	MOA+77:2824.89:EUR '
	SG50	
67	MOA	MOA+77:3203.99:USD '
	SG50	
68	MOA	MOA+125:2373.86:EUR '
	SG50	
69	MOA	MOA+176:451.03:EUR '
	SG50	
70	MOA	MOA+176:511.56:USD '
	SG50	
71	MOA	MOA+79:2373.86:EUR '
	SG50	
72	MOA	MOA+79:2692.43:USD '
	SG50	
73	MOA	MOA+109:84.75:EUR '
	SG50	
74	MOA	MOA+109:96.12:USD '
	SG50	
75	MOA	MOA+113:0.00:EUR '
	SG51	
76	RFF	RFF+IV:10023 '
77	DTM	DTM+171:20100308:102 '
	SG52	
78	TAX	TAX+7+VAT+++:::19+S '
79	MOA	MOA+124:451.03:EUR '
80	MOA	MOA+125:2373.86:EUR '
81	UNT	UNT+79+1 '
82	UNZ	UNZ+1+1000000232 '