



Anwendungshandbuch

BMW VDA 4938 T2 - GLOBAL INVOIC Version 2.9

Ausgangsrechnung – BMW sendet Rechnungen an Partner

auf Basis

INVOIC
Rechnung

UN D.07A S3

Version: V2.9
Datum: 30.06.2021
Autor: BMW

Inhaltsangabe

Nachrichtenstruktur.....	4
Branchingdiagramm	9
Segmentbeschreibung.....	17

Änderungshistorie

Informationen zum Dokument					
Geändert für die Freigabe	Go-Live-Datum	Version	Segmente	Änderungen	Autoren
WP1 Go Live	09.01.2019	V2.6	N/A	MIG created / GoLive	BMW
Release 2	03.11.2019	V2.7	NAD BY C082.3039 GIR MOA+77	Zusätzliche BMW Company Codes Max. Wiederholung auf 5 geändert Anwendung/Bemerkung korrigiert	BMW
Release 3	30.11.2020	V2.8	NAD BY/IV C082.3039 GIR LOC+7 BGM C106.1004 RFF+IV C506.1154 <small>(SG2)</small>	Zusätzliche BMW Company Codes Zusätzliche GIR C206 Gruppe Beispiel update, C517.3224 = "O" Anwendung/Bemerkung korrigiert Anwendung/Bemerkung korrigiert	BMW
Release 3	30.06.2021	V2.9	BGM C106.1004 RFF+AGK C506.1154 RFF+IV C506.1154 <small>(SG2)</small> NAD+BY - RFF+XA	Anwendung/Bemerkung korrigiert Anwendung/Bemerkung korrigiert Anwendung/Bemerkung korrigiert Von M auf D geändert	BMW

Struktur / Inhalt

Nr	Bez	St	MaxWdh	Name	Beispiel
1	UNA	R	1	Trennzeichen-Vorgabe	UNA:+. ? '
2	UNB	M	1	Nutzdaten-Kopfsegment	UNB+UNOC:3+BMWGROUPA1:ZZZ+BMWTP10019510:ZZZ+161130:1250+1000000232++ ++++1'
3	UNH	M	1	Nachrichten-Kopfsegment	UNH+1+INVOIC:D:07A:UN:GAVA23'
4	BGM	M	1	Rechnungsart und -nummer	BGM+389::272:SBI+7412B563579935+9'
5	DTM	R	1	Nachrichtendatum	DTM+137:20160420:102'
6	DTM	D	1	Liefer- / Leistungsdatum	DTM+1:20160420:102'
7	DTM	D	1	Startdatum Liefer-/Leistungshorizont	DTM+158:20160420:102'
8	DTM	D	1	Enddatum Liefer- / Leistungshorizont	DTM+159:20160421:102'
9	FTX	O	99	Gesetzlich vorgeschriebener Text - Nachrichtenart	FTX+REG+++Self-billed invoice+en'
10	FTX	R	99	Gesetzlich vorgeschriebener Text - Informationen zum Unternehmen	FTX+REG+++Vorsitzender des Aufsichtsrates?: Norbert Reithofer, Vorstand?: Harald Krüger,, Vorsitzender?: Milagros Caiña Carreiro-Andree;Klaus Fröhlich;Pieter Nota; Nicolas Peter;Peter Schwarzenbauer;Andreas Wendt;Oliver Zipse: Steuernummer?: 143/301/01130 Sitz und Registergericht?: München HRB 42243 VATID?: DE129273398 : Tel. ? : ?+49 89 382-0 Fax.?: ?+49 89 382- 70-25858:www.bmwgroup.com+de'
11	FTX	O	99	Gesetzlich vorgeschriebener Text	FTX+TXD+++Reason for exemption+en'
12	FTX	D	99	Zahlungsbedingung, Text	FTX+AAB+++Payable within 30 days from date of invoice+en'
13	FTX	O	99	Allgemeine Informationen	FTX+AAI+++The contract on the part of XXX is subject+en'
	SG1	D	1	Autorisierungsnummer (UUID)	
14	RFF	M	1	Autorisierungsnummer (UUID)	RFF+ANJ:ABC123'
	SG1	R	1	Interne Belegnummer von BMW (Registriernummer)	
15	RFF	M	1	Interne Belegnummer von BMW (Registriernummer)	RFF+AGK:111222'
	SG1	O	1	Vorangegangene Rechnungsbelege	
16	RFF	M	1	Vorangegangene Rechnungsbelege	RFF+IV:F336N66'
	SG1	O	1	Zahlungsreferenz	
17	RFF	M	1	Zahlungsreferenz	RFF+PQ:123ABC'
	SG1	O	1	Kumulierungsnummer von BMW	
18	RFF	M	1	Kumulierungsnummer von BMW	RFF+AST:12345'
	SG2	R	1	Käufer	
19	NAD	M	1	Name und Adresse des Käufers	NAD+BY+A1::91++Bayerische Motoren Werke AG+Am Juliusturm 14-38+Berlin+ +13599+DE'
	SG3	D	1	Handelsregisternummer und -ort	
20	RFF	M	1	Handelsregisternummer und -ort	RFF+XA:HRB 42243 München'
	SG3	D	1	Umsatzsteuernummer des Käufers	
21	RFF	M	1	Umsatzsteuernummer des Käufers	RFF+VA:DE129273398'
	SG3	D	1	Steuernummer des Käufers	
22	RFF	M	1	Steuernummer des Käufers	RFF+FC:129273000'
	SG3	D	1	Interne Kontonummer	
23	RFF	M	1	Interne Kontonummer	RFF+ADE:123456'

Bez = Objekt-Bezeichner, Nr = Laufende Segmentnummer im Guide, MaxWdh = Maximale Wiederholung der Segmente/Gruppen
St = Status, M=Muss, C=Kann, R=Gefordert, O=Optional, D=Abhängig, A=Empfohlen, N=Nicht benutzt

	SG5	O	1	Informationskontakt	
24	CTA	M	1	Ansprechpartner	CTA+IC+ABC123:Klaus Meier'
25	COM	O	3	Kommunikationsverbindung	COM+?+49 (123) 456789-0:TE'
	SG5	O	1	Reklamationskontakt	
26	CTA	M	1	Ansprechpartner	CTA+QA+DEPART1:Klaus Klaus'
27	COM	O	3	Kommunikationsverbindung	COM+?+49 456789123:TE'
	SG2	O	1	Abweichender Rechnungsempfänger	
28	NAD	M	1	Name und Adresse des abweichenden Rechnungsempfängers	NAD+IV+A1::92++InvoiceeTradeParty+Am Juliusturm 14-38+Berlin++13599+DE'
	SG2	O	1	Abweichender Rechnungssteller	
29	NAD	M	1	Name und Adresse des abweichender Rechnungsstellers	NAD+II+31084916::92++InvoiceIssuerTradeParty+Am Juliusturm 14-38+Berlin++13599+DE'
	SG2	O	1	Warenempfänger	
30	NAD	M	1	Warenempfänger	NAD+ST+A1::92++Zentrale, Werke und Sparten+Nonnendammallee 101+Berlin++13629+DE'
	SG5	O	1	Anlieferkontakt des Warenempfängers	
31	CTA	M	1	Anlieferkontakt des Warenempfängers	CTA+DL+Number:Materials department'
33	COM	O	1	Kommunikationsverbindung	COM+ShipToTradeParty@mail.com:EM'
	SG2	R	1	Verkäufer	
33	NAD	M	1	Name und Adresse des Verkäufers	NAD+SE+31084916::92++Lieferant GmbH+Nonnendammallee 101+Berlin++13629+DE'
	SG3	O	1	Umsatzsteuernummer des Verkäufers	
34	RFF	M	1	Umsatzsteuernummer des Verkäufers	RFF+VA:DE129000202'
	SG3	O	1	Handelsregisternummer des Verkäufers	
35	RFF	M	1	Handelsregisternummer des Verkäufers	RFF+XA:B 705904 Freiburg'
	SG3	O	1	Steuernummer	
36	RFF	M	1	Steuernummer	RFF+FC:121212121'
	SG3	O	1	DUNS Nummer des Verkäufers	
37	RFF	M	1	DUNS Nummer des Verkäufers	RFF+ANK:4000001000005'
	SG5	O	1	Informationskontakt	
38	CTA	M	1	Informationskontakt	CTA+IC+Abt-/Personal ID:Name Kontaktperson oder Abteilung'
39	COM	O	5	Kommunikationsverbindung	COM+?+49 (123) 2323232323:TE'
	SG2	O	1	Zahlungsempfänger	
40	NAD	M	1	Zahlungsempfänger	NAD+PE+31084916::92++PayeeTradeParty+Nonnendammallee 101+Berlin++13629+DE'
	SG2	O	1	Warenversender	
41	NAD	M	1	Warenversender	NAD+SF+22::92++ShipFrom Name+Nonnendammallee 101+Berlin++13629+DE'
	SG3	O	2	Referenznummer(n) des Warenversenders	
42	RFF	M	1	Referenznummer(n) des Warenversenders	RFF+VA:DE129000202'
	SG2	D	1	Steuerlicher Stellvertreter - Fiskalvertreter des Leistungserbringers / Lieferanten	
43	NAD	M	1	Steuerlicher Stellvertreter - Fiskalvertreter des Leistungserbringers / Lieferanten	NAD+LC+++ABC Inc.+Small lane 35:Stre of the provider / supplieret2+Newtown++WC2-5CD+GB'
	SG3	R	1	Umsatzsteuer-ID	
44	RFF	M	1	Umsatzsteuer-ID	RFF+VA:GB 77766655'
	SG7	R	1	Rechnungs- und Heimat- oder Zahlungswährung	

Bez = Objekt-Bezeichner, Nr = Laufende Segmentnummer im Guide, MaxWdh = Maximale Wiederholung der Segmente/Gruppen
 St = Status, M=Muss, C=Kann, R=Gefordert, O=Optional, D=Abhängig, A=Empfohlen, N=Nicht benutzt

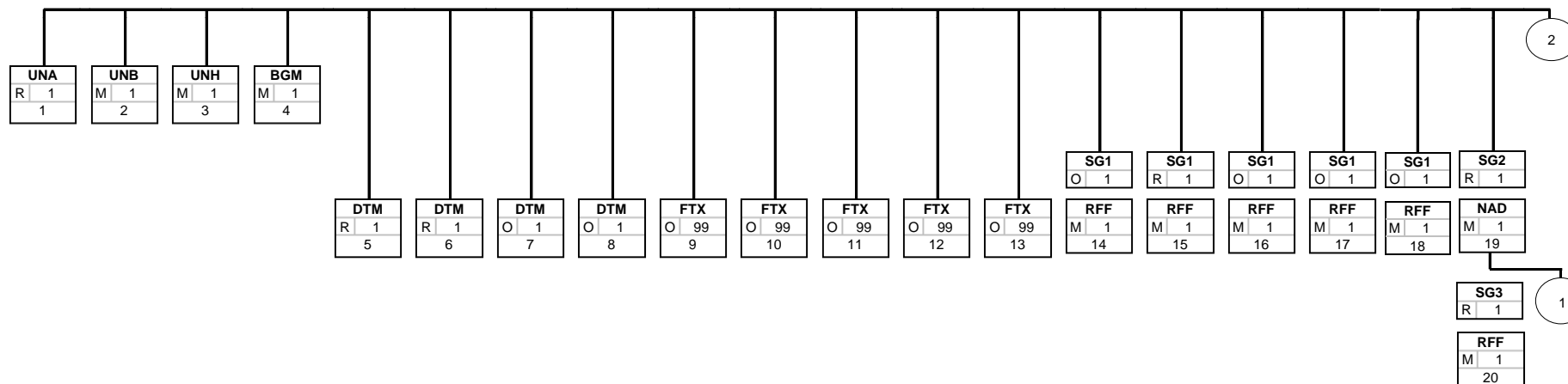
Nr	Bez	St	MaxWdh	Name	Beispiel
45	CUX	M	1	Währungsangaben + Heimatwährung	CUX+2:EUR:4+3:GBP:3+0.8789'
46	DTM	D	1	Datum des Umtauschkurses	DTM+134:20160420:102'
SG8					
47	PYT	M	1	Zahlungsbedingungen	PYT+1'
48	DTM	O	1	Fälligkeitsdatum der Zahlung	DTM+140:20140420:102'
49	FII	O	1	Bankangaben des Käufers - wird nur bei Lastschriftverfahren angegeben	FII+BI+4433221100:Iron Parts Ltd.+76020070::17:10090000:25:131:Volksbank'
SG9					
50	TDI	M	1	Transportinformationen	TDI+12+123+10'
SG26					
51	LIN	M	1	Position und Artikelnummer	LIN+1++6081271:IN'
52	PIA	O	1	Zolltarifnummer	PIA+1+1234567890:HS'
53	IMD	R	5	Beschreibung des Artikels oder der Leistung	IMD+++::SIMOTICS SD 1LE15 IEC-LV::en'
54	QTY	R	1	Berechnete Menge	QTY+47:1:PCE'
55	QTY	O	1	Laufleistung (Kilometer)	QTY+372:35:KMT'
56	DTM	D	1	Liefer- / Leistungsdatum	DTM+1:20160420:102'
57	DTM	O	1	Datum des Wareneingangs	DTM+50:20160420:102'
58	DTM	O	1	Datum der Wareneingangsprüfung (Akzeptanz)	DTM+143:20160420:102'
59	DTM	O	1	Datum der Erstzulassung	DTM+375:20160420:102'
60	GIN	O	1	Fahrgestellnummer	GIN+VV+SN1234567890'
61	GIN	O	1	Kennzeichen	GIN+BL+ABC 123'
62	GIN	O	1	Motor- oder Seriennummer	GIN+BN+985 265 741'
63	FTX	O	99	Text zu Lieferbedingungen	FTX+AAR+++Terms of delivery description+en'
64	FTX	O	99	Text (Grund) der Steuerbefreiung	FTX+TXD+++ExemptionReason+de'
65	FTX	O	99	Allgemeine Textinformationen	FTX+AAI+++X+de'
SG27					
66	MOA	M	1	Nettobetrag der Position	MOA+203:2373.86:EUR'
SG27					
67	MOA	M	1	Bruttobetrag der Position in Rechnungswährung	MOA+38:2580.28:EUR'
SG29					
68	PRI	M	1	Nettopreis - Vertragspreis	PRI+AAA:2373.86::CON:1:PCE'
SG29					
69	PRI	M	1	Nettopreis - Alter Preis	PRI+AAA:2273.86::AAL:1:PCE'
SG29					
70	PRI	M	1	Nettopreis - Differenz zum Basispreis	PRI+AAA:100::ABM:1:PCE'
SG30					
71	RFF	M	1	Prüfberichtsnummer	RFF+AIV:F336N66'
SG30					
72	RFF	M	1	(Rahmen)Auftrags-/Bestellnummer	RFF+ON:SIPS800:10'

Nr	Bez	St	MaxWdh	Name	Beispiel
73	DTM	O	1	Datum der referenzierten Nachricht	DTM+171:20160419:102'
	SG30	O	1	Lieferscheinnummer	
74	RFF	M	1	Lieferscheinnummer	RFF+AAU:SIPS80081334790:1'
75	DTM	O	1	Datum der referenzierten Nachricht	DTM+171:20160419:102'
	SG30	O	10	Referenzen zur Wareneingangsnummer	
76	RFF	M	1	Nummer (ID) der referenzierten Nachricht	RFF+ALO:123'
77	DTM	O	1	Datum der referenzierten Nachricht	DTM+171:20160419:102'
	SG30	O	1	Referenznummer einer vorangegangenen Nachricht	
78	RFF	M	1	Referenzangaben	RFF+ACW:6130065483:1'
79	DTM	O	1	Datum der referenzierten Nachricht	DTM+171:20160419:102'
	SG30	O	1	Referenznummer des Kunden	
80	RFF	M	1	Referenzangaben	RFF+CR:1234567890123456'
	SG30	O	10	Referenz zur Anlage bei Übertragung gem. VDA 4983 (XML-Container mit Rechnung und Anlagen)	
81	RFF	M	1	Referenzangaben	RFF+ACE:X'
	SG34	R	1	USt Steuersatz und Betrag für die Position	
82	TAX	M	1	USt oder andere Steuerrate	TAX+7+VAT+++:::19+S+++1'
	SG35	O	1	Hersteller	
83	NAD	M	1	Hersteller	NAD+MF+A1:::91++Bayerische Motoren Werke AG+Am Juliusturm 14-38+Berlin++13599+DE'
	SG35	O	1	Warenempfänger	
84	NAD	M	1	Warenempfänger	NAD+ST+A1:::92++ Zentrale, Werke und Sparten+ Nonnendammallee 101+Berlin++13629+DE'
85	LOC	O	1	Abladestelle	LOC+11+11144:::Location'
	SG36	O	5	Referenznummer(n) des Warenempfängers	
86	RFF	M	1	Referenznummern des Warenempfängers	RFF+ADE:ABC123'
	SG38	O	1	(Waren-)Annahmekontakt des Kunden / Warenempfängers	
87	CTA	M	1	Ansprechpartner	CTA+AC+Abt. WE:Herr Schulze'
88	COM	O	3	Kommunikationsverbindung	COM+?+49 (123) 12034034:TE'
	SG38	O	1	Kaufkontakt des Kunden / Warenempfängers	
89	CTA	M	1	Ansprechpartner	CTA+PD+Abt. Einkauf:Herr Meier'
90	COM	O	3	Kommunikationsverbindung	COM+030 8978420:TE'
	SG39	O	10	Zu- oder Abschläge	
91	ALC	M	1	Zu- / Abschlag	ALC+A++++FC:::272'
92	FTX	O	1	Zu-/Abschlag Beschreibung	FTX+ALC+++Rabatt 1+de'
	SG41	D	1	Zu- / Abschlag in Prozent	
93	PCD	M	1	Zu- / Abschlag in Prozent	PCD+3:8'
	SG42	D	1	Zu- / Abschlag als Geldbetrag	
94	MOA	M	1	Zu- / Abschlag als Geldbetrag	MOA+8:206.42:EUR'
	SG43	O	1	Zu- / Abschlag - Rate pro Einheit	
95	RTE	M	1	Raten-/Satz-/Tarifangaben	RTE+1:10.00'
	SG47	O	1	Lieferbedingungen	
96	TOD	M	1	Lieferbedingungen - INCOTERMS	TOD+++CFR:::4'
97	LOC	O	1	Ortsangabe	LOC+1+:::Wackersdorf'
	SG49	O	999	Auflistung der Einzellieferungen	
98	GEI	M	1	Triggersegment	GEI+2'

Bez = Objekt-Bezeichner, Nr = Laufende Segmentnummer im Guide, MaxWdh = Maximale Wiederholung der Segmente/Gruppen
 St = Status, M=Muss, C=Kann, R=Gefordert, O=Optional, D=Abhängig, A=Empfohlen, N=Nicht benutzt

99	GIR	R	5	Fahrzeugbezogene Daten	GIR+4+TVKKBR1:XA+0018163:AN+1:AP'
100	LOC	O	1	Interner Verwendungsort	LOC+7+24:::LocationName'
101	UNS	M	1	Abschnitts-Kontrollsegment	UNS+S'
	SG50	R	3	Rechnungsbetrag	
102	MOA	M	1	Rechnungsbetrag	MOA+77:2824.89:EUR'
	SG50	D	3	Rechnungsbetrag	
103	MOA	M	1	Rechnungsbetrag - Heimatwährung	MOA+77:2482.80:GBP'
	SG50	D	3	Steuerbarer Gesamtbetrag	
104	MOA	M	1	Steuerbarer Gesamtbetrag	MOA+125:2373.86:EUR'
	SG50	R	3	Summe Steuern	
105	MOA	M	1	Summe Steuern	MOA+176:451.03:EUR'
	SG50	D	3	Summe Steuern	
106	MOA	M	1	Summe Steuern - Heimatwährung	MOA+176:396.41:GBP'
	SG50	O	1	Summe der Positionsbeträge	
107	MOA	M	1	Summe der Netto-Positionsbeträge	MOA+79:2373.86:EUR'
	SG50	D	1	Summe der Positionsbeträge	
108	MOA	M	1	Summe der Netto-Positionsbeträge - Heimatwährung	MOA+79:2086.39:GBP'
	SG50	D	1	Summe der Bezugsnebenkosten	
109	MOA	M	1	Gesamtzuschlag	MOA+136:0.00:EUR'
	SG50	O	3	Skontobetrag	
110	MOA	M	1	Skontobetrag in Rechnungs-, Heimat- oder Zahlungswährung	MOA+109:0.00:EUR'
	SG50	D	3	Angezahlter Betrag	
111	MOA	M	1	Angezahlter Betrag	MOA+113:0.00:EUR'
	SG51	D	1	Referenz zur Anzahlungsrechnung	
112	RFF	M	1	Referenz zur Anzahlungsrechnung	RFF+IV:PrepaymentInvoice'
113	DTM	O	1	Datum der Anzahlungsrechnung	DTM+171:20140420:102'
	SG50	O	2	Summe steuerfreier oder steuerbefreiter Betrag	
114	MOA	M	1	Summe steuerfreier oder steuerbefreiter Betrag	MOA+403:0.00:EUR'
	SG52	O	10	Steuerraten und -beträge - Mehrwertsteuer	
115	TAX	M	1	Steuerraten - Mehrwertsteuer	TAX+7+VAT++++:19+S+++1'
116	MOA	D	1	Steuerbetrag in Rechnungswährung	MOA+124:451.03:EUR'
117	MOA	R	1	Zu versteuernder Betrag in Rechnungswährung	MOA+125:2373.86:EUR'
	SG53	O	15	Bezugsnebenkosten	
118	ALC	M	1	Zuschlag	ALC+C++++ABK::272'
119	MOA	R	1	Zuschlagsbetrag	MOA+8:0:EUR'
120	FTX	O	1	Beschreibung des Zuschlags	FTX+ALC+++Reason+en'
121	UNT	M	1	Nachrichten-Endesegment	UNT+119+1'
122	UNZ	M	1	Nutzdaten-Endesegment	UNZ+1+1000000232'

Nachrichtenaufbaudiagramm benutzter Segmente/Gruppen



Bez
St MaxWdh
Nr

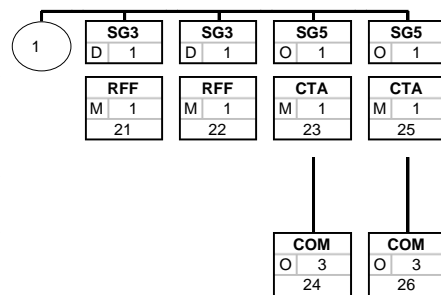
Bez = Segment-/Gruppen-Bezeichner

St = Status (M=Muss/Mandatory, C=Conditional, R=Erforderlich/Required, O=Optional, D=Abhängig von/Dependent, A=Empfohlen/Advised)

MaxWdh = Maximale Wiederholung der Segmente/Gruppen

Nr = Laufende Segmentnummer im Guide

Nachrichtenaufbaudiagramm benutzter Segmente/Gruppen



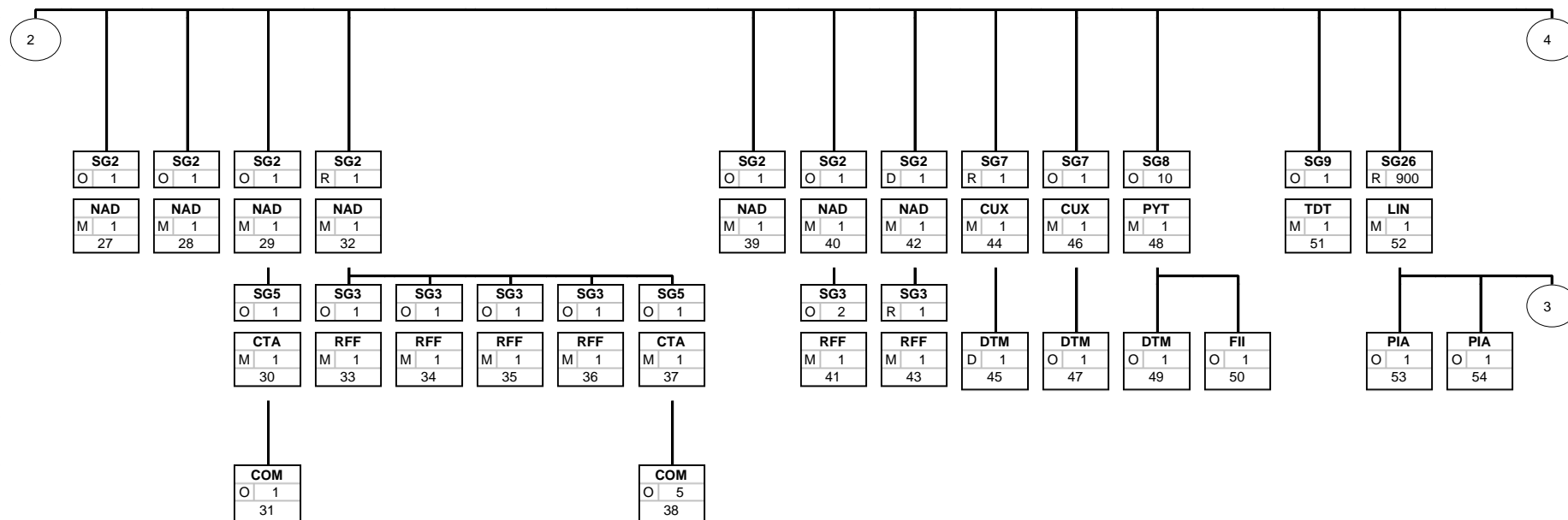
Bez
St MaxWdh
Nr

Bez = Segment-/Gruppen-Bezeichner

St = Status (M=Muss/Mandatory, C=Conditional, R=Erforderlich/Required, O=Optional, D=Abhängig von/Dependent, A=Empfohlen/Advised)

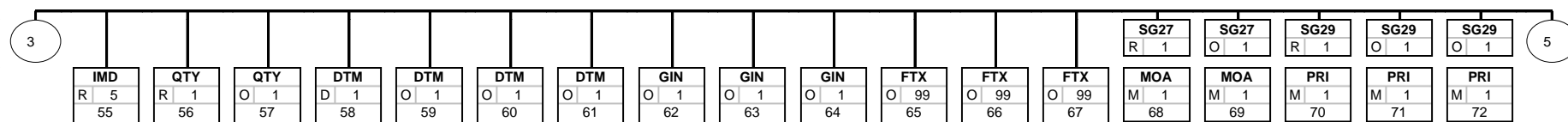
MaxWdh = Maximale Wiederholung der Segmente/Gruppen

Nr = Laufende Segmentnummer im Guide



Bez = Segment-/Gruppen-Bezeichner
St = Status (M=Muss/Mandatory, C=Conditional, R=Erforderlich/Required, O=Optional, D=Abhängig von/Dependent, A=Empfohlen/Advised)
MaxWdh = Maximale Wiederholung der Segmente/Gruppen
Nr = Laufende Segmentnummer im Guide

Nachrichtenaufbaudiagramm benutzter Segmente/Gruppen



Bez
St MaxWdh
Nr

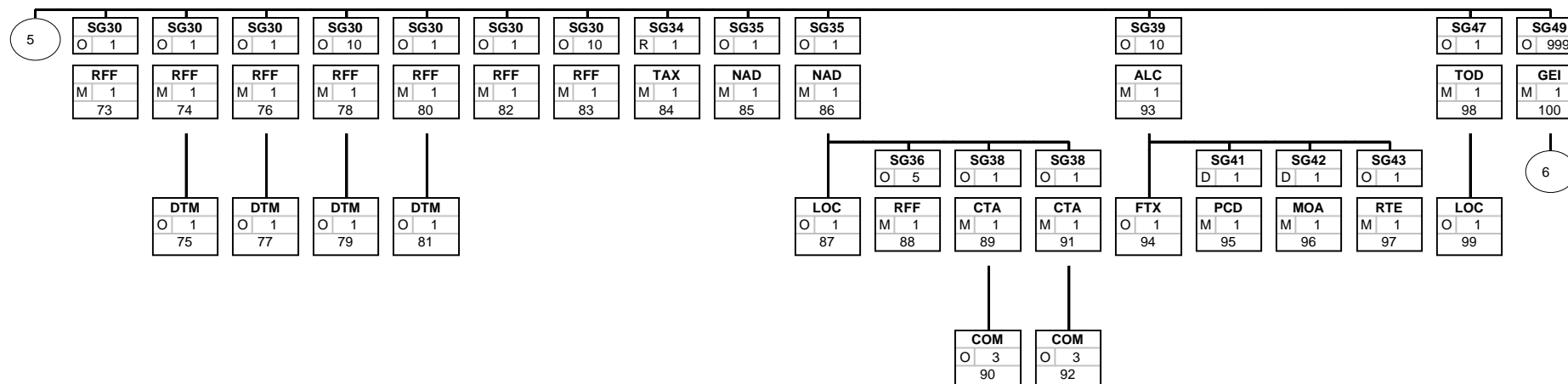
Bez = Segment-/Gruppen-Bezeichner

St = Status (M=Muss/Mandatory, C=Conditional, R=Erforderlich/Required, O=Optional, D=Abhängig von/Dependent, A=Empfohlen/Advised)

MaxWdh = Maximale Wiederholung der Segmente/Gruppen

Nr = Laufende Segmentnummer im Guide

Nachrichtenaufbaudiagramm benutzter Segmente/Gruppen



Bez
St MaxWdh
Nr

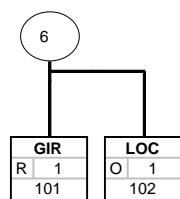
Bez = Segment-/Gruppen-Bezeichner

St = Status (M=Muss/Mandatory, C=Conditional, R=Erforderlich/Required, O=Optional, D=Abhängig von/Dependent, A=Empfohlen/Advised)

MaxWdh = Maximale Wiederholung der Segmente/Gruppen

Nr = Laufende Segmentnummer im Guide

Nachrichtenaufbaudiagramm benutzter Segmente/Gruppen



Bez
St MaxWdh
Nr

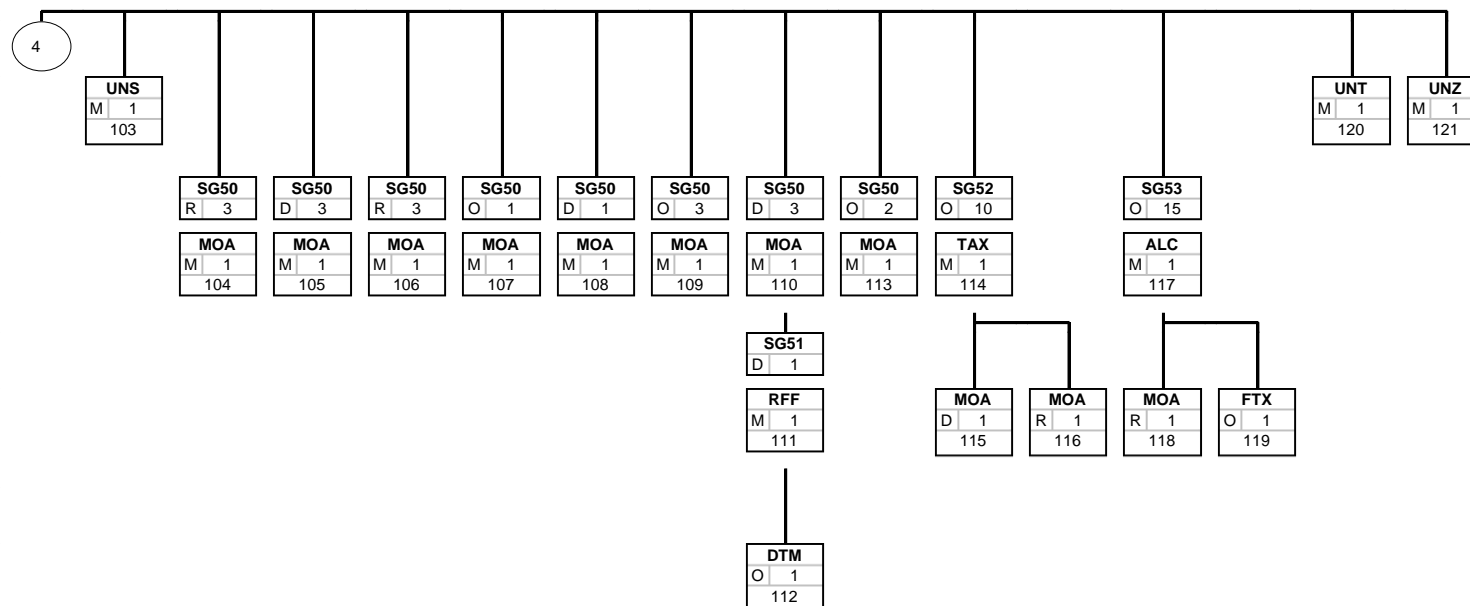
Bez = Segment-/Gruppen-Bezeichner

St = Status (M=Muss/Mandatory, C=Conditional, R=Erforderlich/Required, O=Optional, D=Abhängig von/Dependent, A=Empfohlen/Advised)

MaxWdh = Maximale Wiederholung der Segmente/Gruppen

Nr = Laufende Segmentnummer im Guide

Nachrichtenaufbaudiagramm benutzter Segmente/Gruppen



Bez
St MaxWdh
Nr

Bez = Segment-/Gruppen-Bezeichner

St = Status (M=Muss/Mandatory, C=Conditional, R=Erforderlich/Required, O=Optional, D=Abhängig von/Dependent, A=Empfohlen/Advised)

MaxWdh = Maximale Wiederholung der Segmente/Gruppen

Nr = Laufende Segmentnummer im Guide

Nr	Bez	St	MaxWdh	Name
----	-----	----	--------	------

1 **UNA** R 1 Trennzeichen-Vorgabe

Standard			Implementierung		
Bez	Name	St Format	St Format	Beispiel	Anwendung / Bemerkung
UNA				UNA	
UNA1	Gruppenelement-Trennzeichen	M an1	M an1	:	Doppelpunkt
UNA2	Segment-Bezeichner- und Datenelement-Trennzeichen	M an1	M an1	+	Pluszeichen
UNA3	Dezimalzeichen	M an1	M an1	.	Punkt
UNA4	Freigabezeichen	M an1	M an1	?	Fragezeichen
UNA5	Reserviert für spätere Verwendung	M an1	M an1		Leerzeichen
UNA6	Segment-Endezeichen	M an1	M an1	'	Hochkomma

Beispiel UNA: + . ? ' '

Nr	Bez	St	MaxWdh	Name
----	-----	----	--------	------

2 **UNB** M 1 **Nutzdaten-Kopfsegment**

Standard			Implementierung		
Bez	Name	St Format	St Format	Beispiel	Anwendung / Bemerkung
UNB				UNB	
S001 0001	Syntax-Bezeichner Syntax-Kennung	M M a4	M M a4	+UNOC	UNOA UN/ECE-Zeichensatz A UNOB UN/ECE-Zeichensatz B UNOC UN/ECE-Zeichensatz C UNOD UN/ECE-Zeichensatz D UNOY UN/ECE-Zeichensatz Y 3 Version 3
0002	Syntax-Versionsnummer	M n1	M n1	:3	
S002 0004	Absender der Übertragungsdatei Absenderbezeichnung	M M an..35	M M an..35	+ BMWGROU PA1	
					BMW Gesellschaft A1 BMW AG B7 BMW Fahrzeugtechnik GmbH C5 BMW Motoren GmbH – Steyr FE Rolls-Royce Motor Cars GmbH LG Rolls-Royce Motor Cars Limited MU BMW (UK) Manufacturing Ltd. RK BMW Mobility Development Center s.r.o. S5 BMW Österreich Holding GmbH Steyr UH BMW Manufact Hungary Kft U0 BMW Hams Hall Motoren GmbH
0007	Teilnehmerbezeichnung, Qualifier	C an..4	R an..4	:ZZZ	Eine vollständige Liste von BMW Gesellschaftscodes gibt es im Kapitel 11.1 im BMW_eInvoicing EDI Umsetzungsleitfaden_VD A4938T2_v.1.3_DE.pdf
0008	Adresse für Rückleitung	C an..14	N		Nicht benutzt
S003 0010	Empfänger der Übertragungsdatei Empfängerbezeichnung	M M an..35	M M an..35	+ BMWTP100 19510	Eindeutige ID des Empfängers im verwendeten Datenübertragungsnetz oder -system.
0007	Teilnehmerbezeichnung, Qualifier	C an..4	R an..4	:ZZZ	
0014	Weiterleitungsadresse	C an..14	N		Nicht benutzt
S004 0017	Datum/Uhrzeit der Erstellung	M M n6	M M n6	+161130	Format JJMMTT
0019	Uhrzeit der Erstellung	M n4	M n4	:1250	Format SSMM
0020	Datenaustauschreferenz	M an..14	M an..14	+100000023 2	Eindeutige ID einer Datenübertragung.
S005 0022	Referenz/Paßwort des Empfängers Referenz oder Paßwort des Empfängers	C M an..14	N N	+	Nicht benutzt
0025	Referenz oder Paßwort des Empfängers, Qualifier	C an2	N		Nicht benutzt
0026	Anwendungsreferenz	C an..14	N	+	Nicht benutzt
0029	Verarbeitungspriorität, Code	C a1	N	+	Nicht benutzt
0031	Bestätigungsanforderung	C n1	N	+	Nicht benutzt
0032	Austauschvereinbarungskennung	C an..35	N	+	Nicht benutzt
0035	Test-Kennzeichen	C n1	D n1	+1'	1 Übertragungsdatei ist ein Test Wird nur benutzt, wenn der Datenaustausch zu Testzwecken dient. Bei gültigen Übertragungen wird dieses Datenelement nicht übermittelt.

Beispiel UNB+UNOC:3+BMWGROU PA1:ZZZ+BMWTP10019510:ZZZ+161130:1250+1000000232+++++1'

Bez = Objekt-Bezeichner, Nr = Laufende Segmentnummer im Guide, MaxWdh = Maximale Wiederholung der Segmente/Gruppen
 St = Status, M=Muss, C=Kann, R=Gefordert, O=Optional, D=Abhängig, A=Empfohlen, N=Nicht benutzt

Nr	Bez	St	MaxWdh	Name
----	-----	----	--------	------

3 **UNH** M 1 Nachrichten-Kopfsegment

Standard			Implementierung		
Bez	Name	St Format	St Format	Beispiel	Anwendung / Bemerkung
UNH				UNH	
0062	Nachrichten-Referenznummer	M an..14	M an..14	+1	Nachrichten-Referenznummer - eindeutige Nummer zur Identifikation der Nachricht im Datenaustausch, üblicherweise eine fortlaufend aufsteigende Nummer beginnend mit 1.
S009	Nachrichten-Kennung	M	M		INVOIC Rechnung D Entwurfs-Version 07A Ausgabe 2007 - A UN UN/CEFACT Kennzeichnung des verwendeten Subsets, zugewiesen von der verantwortlichen Organisation (Odette bzw. Joint Automotive Initiative Forum). Der vom VDA zugewiesenen Code sollte verwendet werden, um das verwendete Subset genauer zu spezifizieren. GAVA23 VDA INVOIC Version 2.4
0065	Nachrichtentyp-Kennung	M an..6	M an..6	+INVOIC	
0052	Versionsnummer des Nachrichtentyps	M an..3	M an..3	:D	
0054	Freigabenummer des Nachrichtentyps	M an..3	M an..3	:07A	
0051	Verwaltende Organisation	M an..2	M an..2	:UN	
0057	Anwendungscode der zuständigen Organisation	C an..6	R an6	:GAVA23'	
0068	Allgemeine Zuordnungs-Referenz	C an..35	N		Nicht benutzt
S010	Status der Übermittlung	C	N		
0070	Übermittlungsfolgennummer	M n..2	N		Nicht benutzt
0073	Erste und letzte Übermittlung	C a1	N		Nicht benutzt

Beispiel UNH+1+INVOIC:D:07A:UN:GAVA23'

Nr	Bez	St	MaxWdh	Name
----	-----	----	--------	------

4 **BGM** M 1 Rechnungsart und -nummer

Standard			Implementierung																						
Bez	Name	St Format	St Format	Beispiel	Anwendung / Bemerkung																				
BGM				BGM																					
C002	Dokumenten-/ Nachrichtenname	C	R																						
1001	Dokumentenname, Code	C an..3	R an..3	+389	<p>Code für den Dokumententyp. Verwende UN/ EDIFACT Codeliste 1001 oder JAI Codeliste JAI001</p> <p>Die folgenden Erläuterungen sollen eine einheitliche Nutzung der verschiedenen Nachrichtenarten unterstützen:</p> <p>Tabelle der Transaktionstypen und ihre Resultate</p> <table><tr><th>Transaktion</th><th>Verkäufer</th><th>Käufer</th></tr><tr><td>Rechnung S2B</td><td>Haben</td><td>Soll</td></tr><tr><td>Gutschrift S2B</td><td>Soll</td><td>Haben</td></tr><tr><td>Belastung S2B</td><td>Haben</td><td>Soll</td></tr></table> <p>SBI Rechnung B2S Haben Soll SBI Gutschrift B2S Soll Haben SBI Belastung B2S Haben Soll</p> <p>SBI - Selbst ausgestellte Rechnung (Gutschriftsverfahren) B2S - Käufer(Sender) an Verkäufer(Empfänger) S2B - Verkäufer(Sender) an Käufer(Empfänger)</p> <p>Jede der unten aufgelisteten Nachrichtentyp-Codes kann verwendet werden. Es wird jedoch dringend empfohlen, die Verwendung gemäß folgender Tabelle einzuschränken:</p> <table><tr><th>Transaktion</th><th>Nachrichtentyp</th></tr><tr><td>Rechnung S2B</td><td>325,326,380,386,395</td></tr><tr><td>Gutschrift S2B</td><td>381 (oder B2S)</td></tr><tr><td>Belastung S2B</td><td>383 (oder B2S)</td></tr></table> <p>Gutschrift und Belastung beziehen sich dabei auf eine Rechnung S2B.</p> <p>SBI Rechnung B2S 389,393,407 SBI Gutschrift B2S 295,402 SBI Belastung B2S 295,403 Gutschrift und Belastung beziehen sich dabei auf eine SBI Rechnung.</p> <p>Preisnachbewertung (295): positive Werte stehen für erhöhte Preise (per Saldo Gutschrift an den Verkäufer) und negative Werte stehen für niedrigere Preise (per Saldo Lastschrift an den Verkäufer).</p> <p>Bei Warenrückversand wird für Belastungsanzeige immer 403 als Qualifier verwendet.</p> <p>(1) JAIF Code - zu benutzen mit Code 272 im Datenelement 3055.</p>	Transaktion	Verkäufer	Käufer	Rechnung S2B	Haben	Soll	Gutschrift S2B	Soll	Haben	Belastung S2B	Haben	Soll	Transaktion	Nachrichtentyp	Rechnung S2B	325,326,380,386,395	Gutschrift S2B	381 (oder B2S)	Belastung S2B	383 (oder B2S)
Transaktion	Verkäufer	Käufer																							
Rechnung S2B	Haben	Soll																							
Gutschrift S2B	Soll	Haben																							
Belastung S2B	Haben	Soll																							
Transaktion	Nachrichtentyp																								
Rechnung S2B	325,326,380,386,395																								
Gutschrift S2B	381 (oder B2S)																								
Belastung S2B	383 (oder B2S)																								

Standard			Implementierung		
Bez	Name	St Format	St Format	Beispiel	Anwendung / Bemerkung
1131	Codeliste, Code	C an..17	N	:	295 Preisanpassung 296 Preisanpassung Gutschrift 325 Proformarechnung 326 Teilrechnung 380 Handelsrechnung 381 Gutschriftanzeige 383 Belastungsanzeige 386 Vorauszahlungsrechnung 389 Selbst ausgestellte Rechnung 395 Konsignationsrechnung 396 Inkasso-Gutschrift 393 Konsignationsrechnung im Gutschriftsverfahren 402 Gutschrift vom Käufer im Gutschriftsverfahren 403 Belastungsanzeige vom Käufer im Gutschriftsverfahren 407 Frachtrechnung im Gutschriftsverfahren
3055	Verantwortliche Stelle für die Codepflege, Code	C an..3	O an..3	:272	Nicht benutzt 272 Joint Automotive Industry Agentur Verantwortliche Stelle für Codepflege Name des Dokuments in Klartext
1000	Dokumentenname	C an..35	R an..35	:SBI	Rechnungsprozess, Codeliste: CAN Storno/ Korrekturen SBI Rechnung im Gutschriftsverfahren GUA Gewährleistung FCS Fixkostenabrechnung REV Neubewertung CDN kaufm- Gutschrift / Belastung VHS GSV- Fahrzeugabrechnung BPO Bankbuchung BTS Dienstreisenabrechnung FCN GSV- Frachtgutschriftsverfahren MMS GSV- Instandhaltungsmaterial LTS GSV- Literaturabrechnung CNS GSV- Kantinenabrechnung GUF Gewährleistung Fracht INF Informationsschreiben
C106	Dokumenten-/Nachrichten-Identifikation	C	R		
1004	Dokumentennummer	C an..35	R an..16	+7412B563579935	Rechnungsnummer als 10-stellige BMW Registriernummer
1056	Versionsnummer	C an..9	N		Nicht benutzt
1060	Revisionsnummer	C an..6	N		Nicht benutzt
1225	Nachrichtenfunktion, Code	C an..3	O an..3	+9'	9 Original 7 Duplikat Funktion der Nachricht, codiert
4343	Art der Antwort, Code	C an..3	N		Nicht benutzt

Beispiel BGM+389::272:SBI+7412B563579935+9'

Nr	Bez	St	MaxWdh	Name
----	-----	----	--------	------

5 **DTM** R 1 Nachrichtendatum

Standard			Implementierung		
Bez	Name	St Format	St Format	Beispiel	Anwendung / Bemerkung
DTM				DTM	
C507 2005	Datum/Uhrzeit/Zeitspanne Datums- oder Uhrzeits- oder Zeitspannen-Funktion, Qualifier	M M an..3	M M an..3	+137	137 Dokumenten-/ Nachrichtendatum/-zeit Das Nachrichtendatum ist als Synonym zum Rechnungsdatum anzusehen. Belegdatum
2380	Datum oder Uhrzeit oder Zeitspanne, Wert	C an..35	R n..8	:20160420	
2379	Datums- oder Uhrzeit- oder Zeitspannen-Format, Code	C an..3	R an..3	:102'	

Beispiel DTM+137:20160420:102'

Nr	Bez	St	MaxWdh	Name
----	-----	----	--------	------

6 **DTM** D 1 Liefer- / Leistungsdatum

Standard			Implementierung		
Bez	Name	St Format	St Format	Beispiel	Anwendung / Bemerkung
DTM				DTM	
C507	Datum/Uhrzeit/Zeitspanne	M	M		1 Abschluss der Serviceleistung, tatsächlicher Zeitpunkt (Datum/ Uhrzeit) Liefer- / Leistungsdatum 102 JJJJMMTT
2005	Datums- oder Uhrzeits- oder Zeitspannen-Funktion, Qualifier	M an..3	M an..3	+1	
2380	Datum oder Uhrzeit oder Zeitspanne, Wert	C an..35	R n..8	:20160420	
2379	Datums- oder Uhrzeit- oder Zeitspannen-Format, Code	C an..3	R an..3	:102'	

Anmerkungen Das Lieferdatum auf Kopfebene ist das steuerrechtlich verbindliche Liefer- bzw. Leistungsdatum. Werden auf Positionsebene Liefer- bzw. Leistungsdaten angegeben, dann muss dieses Datum entsprechend der Steuergesetzgebung erstellt werden.
Sollte eine Rechnung Positionen mit unterschiedlichen Steuerraten für den selben Steuersatz enthalten (z.B. die Umsatzsteuer erhöht sich von Monat A zu Monat B von 19% auf 21% und die Rechnung umfasst Lieferungen aus Monat A und Monat B) dann hat die Zuordnung der im Summenteil gesondert auszuweisenden Umsatzsteuerbeträge zu den entsprechenden Perioden unabhängig von dem Lieferdatum auf Kopfebene zu erfolgen.

Beispiel DTM+1:20160420:102'

Nr	Bez	St	MaxWdh	Name
----	-----	----	--------	------

7 **DTM** D 1 Startdatum Liefer-/Leistungshorizont

Standard			Implementierung		
Bez	Name	St Format	St Format	Beispiel	Anwendung / Bemerkung
DTM				DTM	
C507	Datum/Uhrzeit/Zeitspanne	M	M		
2005	Datums- oder Uhrzeits- oder Zeitspannen-Funktion, Qualifier	M an..3	M an..3	+158	158 Planungshorizont, Beginndatum
2380	Datum oder Uhrzeit oder Zeitspanne, Wert	C an..35	R n..8	:20160420	Startdatum einer bestimmten Abrechnungsperiode
2379	Datums- oder Uhrzeit- oder Zeitspannen-Format, Code	C an..3	R an..3	:102'	102 JJJJMMTT

Anmerkungen Das Startdatum Liefer-/Leistungshorizont ist das erste Datum der Rechnungsperiode, die den Horizont bildet.
Wenn das Liefer-/Leistungsdatum DTM+1 nicht verfügbar ist, da sich die Rechnung auf einen Zeitraum bezieht, wird das Datum des Leistungshorizonts gesendet werden.

Beispiel DTM+158:20160420:102'

Nr	Bez	St	MaxWdh	Name
----	-----	----	--------	------

8 **DTM** D 1 **Enddatum Liefer- / Leistungshorizont**

Standard			Implementierung		
Bez	Name	St Format	St Format	Beispiel	Anwendung / Bemerkung
DTM				DTM	
C507	Datum/Uhrzeit/Zeitspanne	M	M		
2005	Datums- oder Uhrzeits- oder Zeitspannen-Funktion, Qualifier	M an..3	M an..3	+159	159 Planungshorizont, Endedatum
2380	Datum oder Uhrzeit oder Zeitspanne, Wert	C an..35	R n..8	:20160421	Enddatum einer bestimmten Abrechnungsperiode.
2379	Datums- oder Uhrzeit- oder Zeitspannen-Format, Code	C an..3	R an..3	:102'	102 JJJJMMTT

Anmerkungen Das Enddatum Liefer- / Leistungshorizont ist das letzte Datum der Rechnungsperiode, die den Horizont bildet.

Beispiel DTM+159:20160421:102'

Nr	Bez	St	MaxWdh	Name
----	-----	----	--------	------

9 **FTX** O 99 Gesetzlich vorgeschriebener Text - Nachrichtentart

Standard			Implementierung		
Bez	Name	St Format	St Format	Beispiel	Anwendung / Bemerkung
FTX				FTX	
4451	Textbezug, Qualifier	M an..3	M an..3	+REG	REG Meldeinformation REG wird genutzt für gesetzlich vorgeschriebene Textinformationen (z.B. Mitglieder des Aufsichtsrates etc.)
4453	Textfunktion, Code	C an..3	N	+	Nicht benutzt
C107	Text-Referenz	C	N		
4441	Freier Text, Code	M an..17	N	+	Nicht benutzt
1131	Codeliste, Code	C an..17	N		Nicht benutzt
3055	Verantwortliche Stelle für die Codepflege, Code	C an..3	N		Nicht benutzt
C108	Text	C	R		
4440	Freier Text	M an..512	M an..256	+Self-billed invoice	Textzeile, nicht strukturierter Text
4440	Freier Text	C an..512	O an..256		siehe 4440 # 1
4440	Freier Text	C an..512	O an..256		siehe 4440 # 1
4440	Freier Text	C an..512	O an..256		siehe 4440 # 1
4440	Freier Text	C an..512	O an..256		siehe 4440 # 1
3453	Sprachenname, Code	C an..3	O an..3	+en'	Sprache, codiert; verwende ISO 639-1988
4447	Textformat, Code	C an..3	N		Nicht benutzt

Anmerkungen Die Gesamtzahl aller FTX Segmente im Kopfteil darf 99 nicht überschreiten.

Beispiel FTX+REG+++Self-billed invoice+en'

Nr	Bez	St	MaxWdh	Name
----	-----	----	--------	------

10 **FTX** R 99 Gesetzlich vorgeschriebener Text - Informationen zum Unternehmen

Standard			Implementierung		
Bez	Name	St Format	St Format	Beispiel	Anwendung / Bemerkung
FTX				FTX	
4451	Textbezug, Qualifier	M an..3	M an..3	+REG	REG Meldeinformation REG wird genutzt für gesetzlich vorgeschriebene Textinformationen (z.B. Mitglieder des Aufsichtsrates etc.)
4453	Textfunktion, Code	C an..3	N	+	Nicht benutzt
C107	Text-Referenz	C	N		
4441	Freier Text, Code	M an..17	N	+	Nicht benutzt
1131	Codeliste, Code	C an..17	N		Nicht benutzt
3055	Verantwortliche Stelle für die Codepflege, Code	C an..3	N		Nicht benutzt
C108	Text	C	R		
4440	Freier Text	M an..512	M an..256	Vorsitzender des Aufsichtsrates ?:Norbert Reithofer, Vorstand ?:Harald Krüger,, Vorsitzender?: Milagros Caiña Carreiro-Andree;Klaus Fröhlich;Pieter Nota;Nicolas Peter;Peter Schwarzenbauer;Andreas Wendt;Oliver Zipse	Textzeile, nicht strukturierter Text
4440	Freier Text	C an..512	O an..256	: Steuernummer ?: 143/301/01130, Sitz und Registergericht ?: München HRB 42243, VATID?: DE129273398	siehe 4440 # 1
4440	Freier Text	C an..512	O an..256	:Tel.?: ?+49 89 382 - 0 Fax?: ?+49 89 382 51390	siehe 4440 # 1
4440	Freier Text	C an..512	O an..256		siehe 4440 # 1
4440	Freier Text	C an..512	O an..256		siehe 4440 # 1
3453	Sprachenname, Code	C an..3	O an..3	+de'	Sprache, codiert; verwende ISO 639-1988
4447	Textformat, Code	C an..3	N		Nicht benutzt

Anmerkungen Die Gesamtzahl aller FTX Segmente im Kopfteil darf 99 nicht überschreiten.

Beispiel FTX+REG+++Vorsitzender des Aufsichtsrates ? :Norbert Reithofer, Vorstand ? :Harald Krüger,, Vorsitzender?: Milagros Caiña Carreiro-Andree;Klaus Fröhlich;Pieter Nota;Nicolas Peter;Peter Schwarzenbauer;Andreas Wendt;Oliver Zipse: Steuernummer?: 143/301/01130, Sitz und Registergericht?: München HRB 42243, VATID?: DE129273398:Tel. ? :?+49 89 382-0 Fax. ? :?+49 89 382-70-25858:www.bmwgroup.com+de'

Nr	Bez	St	MaxWdh	Name
----	-----	----	--------	------

11 **FTX** O 99 Gesetzlich vorgeschriebener Text

Standard			Implementierung		
Bez	Name	St Format	St Format	Beispiel	Anwendung / Bemerkung
FTX				FTX	
4451	Textbezug, Qualifier	M an..3	M an..3	+TXD	TXD Steuererklärung TXD soll genutzt werden, um den Grund der Steuerbefreiung anzugeben, sofern zutreffend für alle steuerbefreiten Positionen.
4453	Textfunktion, Code	C an..3	N	+	Nicht benutzt
C107	Text-Referenz	C	N		
4441	Freier Text, Code	M an..17	N	+	Nicht benutzt
1131	Codeliste, Code	C an..17	N		Nicht benutzt
3055	Verantwortliche Stelle für die Codepflege, Code	C an..3	N		Nicht benutzt
C108	Text	C	R		
4440	Freier Text	M an..512	M an..256	+Reason for exemption	Textzeile, nicht strukturierter Text
4440	Freier Text	C an..512	O an..256		siehe 4440 # 1
4440	Freier Text	C an..512	O an..256		siehe 4440 # 1
4440	Freier Text	C an..512	O an..256		siehe 4440 # 1
4440	Freier Text	C an..512	O an..256		siehe 4440 # 1
3453	Sprachenname, Code	C an..3	O an..3	+en'	Sprache, codiert; verwende ISO 639-1988
4447	Textformat, Code	C an..3	N		Nicht benutzt

Anmerkungen In Frankreich sind Sconto Informationen für vorzeitige Zahlung eine MUSS Angabe.
Wenn es kein Sconto für vorzeitige Zahlung gibt, wird für Französische Empfänger folgender Text übertragen: "Escompte Néant " or "No Early Payment discount"
(legal data - L 441-3 of the Commercial Code)

Beispiel FTX+TXD+++Reason for exemption+en'

Nr	Bez	St	MaxWdh	Name
----	-----	----	--------	------

12 **FTX** O 99 Zahlungsbedingung, Text

Standard			Implementierung		
Bez	Name	St Format	St Format	Beispiel	Anwendung / Bemerkung
FTX				FTX	
4451	Textbezug, Qualifier	M an..3	M an..3	+AAB	AAB Zahlungsbedingungen
4453	Textfunktion, Code	C an..3	N	+	Nicht benutzt
C107	Text-Referenz	C	N		
4441	Freier Text, Code	M an..17	N	+	Nicht benutzt
1131	Codeliste, Code	C an..17	N		Nicht benutzt
3055	Verantwortliche Stelle für die Codepflege, Code	C an..3	N		Nicht benutzt
C108	Text	C	R		
4440	Freier Text	M an..512	M an..256	+Payable within 30 days from date of invoice	Zusätzliche Information zu Zahlungsbedingungen
4440	Freier Text	C an..512	O an..256		siehe 4440 # 1
4440	Freier Text	C an..512	O an..256		siehe 4440 # 1
4440	Freier Text	C an..512	O an..256		siehe 4440 # 1
4440	Freier Text	C an..512	O an..256		siehe 4440 # 1
3453	Sprachenname, Code	C an..3	O an..3	+en'	Sprache, codiert; verwende ISO 639-1988
4447	Textformat, Code	C an..3	N		Nicht benutzt

Anmerkungen Die Gesamtzahl aller FTX Segmente im Kopfteil darf 99 nicht überschreiten.

Beispiel FTX+AAB+++Payable within 30 days from date of invoice+en'

Nr	Bez	St	MaxWdh	Name
----	-----	----	--------	------

13 **FTX** O 99 Allgemeine Informationen

Standard			Implementierung		
Bez	Name	St Format	St Format	Beispiel	Anwendung / Bemerkung
FTX				FTX	
4451	Textbezug, Qualifier	M an..3	M an..3	+AAI	AAI Allgemeine Informationen
4453	Textfunktion, Code	C an..3	N	+	Nicht benutzt
C107	Text-Referenz	C	N		
4441	Freier Text, Code	M an..17	N	+	Nicht benutzt
1131	Codeliste, Code	C an..17	N		Nicht benutzt
3055	Verantwortliche Stelle für die Codepflege, Code	C an..3	N		Nicht benutzt
C108	Text	C	R		
4440	Freier Text	M an..512	M an..256	+The contract on the part of XXX is subject	Textzeile, nicht strukturierter Text
4440	Freier Text	C an..512	O an..256		siehe 4440 # 1
4440	Freier Text	C an..512	O an..256		siehe 4440 # 1
4440	Freier Text	C an..512	O an..256		siehe 4440 # 1
4440	Freier Text	C an..512	O an..256		siehe 4440 # 1
3453	Sprachenname, Code	C an..3	O an..3	+en'	Sprache, codiert; verwende ISO 639-1988
4447	Textformat, Code	C an..3	N		Nicht benutzt

Anmerkungen Die Gesamtzahl aller FTX Segmente im Kopfteil darf 99 nicht überschreiten. Zu jeder Instanz kann eine der folgenden Angaben enthalten sein:

- Widerspruchsfrist
- Wareneingangsbestätigung
- Frachtdaten
- Zusätzlicher Text
- Allgemeine Informationen

Beispiel FTX+AAI+++The contract on the part of XXX is subject+en'

Nr	Bez	St	MaxWdh	Name
----	-----	----	--------	------

	SG1	D	1	Autorisierungsnummer (UUID)
14	RFF	M	1	Autorisierungsnummer (UUID)

Standard			Implementierung		
Bez	Name	St Format	St Format	Beispiel	Anwendung / Bemerkung
RFF				RFF	
C506	Referenz	M	M		
1153	Referenz, Qualifier	M an..3	M an..3	+ANJ	Art der Referenz, codiert ANJ Autorisierungsnummer (UUID)
1154	Referenz, Identifikation	C an..70	R an..70	:ABC123'	Autorisierungsnummer (UUID)
1156	Zeilennummer	C an..6	N		Nicht benutzt
1056	Versionsnummer	C an..9	N		Nicht benutzt
1060	Revisionsnummer	C an..6	N		Nicht benutzt

Anmerkung: Der Qualifier ANJ wird verwendet, um die Registrierungsnummer der Rechnung anzugeben, die von der Steuerbehörde vergeben wurde. Z.B die UUID in Mexiko

Beispiel RFF+ANJ:ABC123 '

Nr	Bez	St	MaxWdh	Name
----	-----	----	--------	------

	SG1	R	1	Interne Belegnummer von BMW (Registriernummer)
15	RFF	M	1	Interne Belegnummer von BMW (Registriernummer)

Standard			Implementierung		
Bez	Name	St Format	St Format	Beispiel	Anwendung / Bemerkung
RFF				RFF	
C506	Referenz	M	M		
1153	Referenz, Qualifier	M an..3	M an..3	+AGK	Art der Referenz, codiert
1154	Referenz, Identifikation	C an..70	R an..70	:111222'	AGK Anwendungsreferenznummer Interne Belegnummer von BMW (Registriernummer)
1156	Zeilennummer	C an..6	N		Nicht benutzt
1056	Versionsnummer	C an..9	N		Nicht benutzt
1060	Revisionsnummer	C an..6	N		Nicht benutzt

Anmerkung Original-Rechnungsnummer als 10-stellige BMW Registriernummer oder originale lieferantenspezifische Belegnummer. Gemäß länderspezifischen Vorgaben wurden spezielle Rechnungsnummern eingerichtet. Auf Grund dieser Anforderungen ist u.a. eine Unterscheidung je Lieferant und Land erforderlich. Es ist zu beachten, dass bei Aktivierung dieser Nummern, die 10-stellige BMW Registriernummer für alle neuen Vorgänge durch die 16-stellige Nummer ersetzt wird. Beispiel: Gutschrift: M0DE102135000001, Belastung: M0DE102135M00001

Beispiel RFF+AGK:111222 '

Nr	Bez	St	MaxWdh	Name
----	-----	----	--------	------

	SG1	D	1	Vorangegangene Rechnungsbelege
16	RFF	M	1	Vorangegangene Rechnungsbelege

Standard			Implementierung		
Bez	Name	St Format	St Format	Beispiel	Anwendung / Bemerkung
RFF				RFF	
C506 1153	Referenz Referenz, Qualifier	M M an..3	M M an..3	+IV	IV Rechnungsnummer Art der Referenz, codiert Qualifier IV: zu benutzen bei Belastungsanzeigen oder Gutschriften, die sich auf vorangegangene Rechnungsdokumente beziehen oder bei länderspezifischen Vorgaben.
1154	Referenz, Identifikation	C an..70	R an..70	:F336N66'	Vorangegangene Rechnungsbelege
1156	Zeilennummer	C an..6	N		Nicht benutzt
1056	Versionsnummer	C an..9	N		Nicht benutzt
1060	Revisionsnummer	C an..6	N		Nicht benutzt

Anmerkung Es ist zu beachten, dass bei Aktivierung der 16-stelligen Nummer, die 10-stellige BMW Registriernummer für alle neuen Vorgänge durch die 16-stellige Nummer ersetzt wird. Beispiel: Gutschrift: M0DE102135000001, Belastung: M0DE102135M00001

Beispiel RFF+IV:F336N66'

Nr	Bez	St	MaxWdh	Name
----	-----	----	--------	------

	SG1	O	1	Zahlungsreferenz
17	RFF	M	1	Zahlungsreferenz

Standard			Implementierung		
Bez	Name	St Format	St Format	Beispiel	Anwendung / Bemerkung
RFF				RFF	
C506	Referenz	M	M		
1153	Referenz, Qualifier	M an..3	M an..3	+PQ	Art der Referenz, codiert Qualifier PQ: benennt eine Referenz, die bei der Zahlung der Rechnung angegeben werden muss. PQ Zahlungsreferenz
1154	Referenz, Identifikation	C an..70	R an..70	:123ABC'	Zahlungsreferenz
1156	Zeilennummer	C an..6	N		Nicht benutzt
1056	Versionsnummer	C an..9	N		Nicht benutzt
1060	Revisionsnummer	C an..6	N		Nicht benutzt

Beispiel RFF+PQ:123ABC'

Nr	Bez	St	MaxWdh	Name
----	-----	----	--------	------

	SG1	O	1	Kumulierungsnummer von BMW
18	RFF	M	1	Kumulierungsnummer von BMW

Standard			Implementierung		
Bez	Name	St Format	St Format	Beispiel	Anwendung / Bemerkung
RFF				RFF	
C506 1153	Referenz Referenz, Qualifier	M M an..3	M M an..3	+AST	AST Konzernreferenznummer Qualifier AST: Wird genutzt als Kumulierungsnummer (diverse Gutschriften werden kumuliert und im Zahlungsavis wird nur die die Kumulierungsnummer an den Lieferanten mitgeteilt). Referenznummer, die zur Zusammenfassung von fälligen offenen Posten verwendet wird. Kumulierungsnummer von BMW Nicht benutzt Nicht benutzt Nicht benutzt
1154	Referenz, Identifikation	C an..70	R an..70	:12345'	
1156	Zeilennummer	C an..6	N		
1056	Versionsnummer	C an..9	N		
1060	Revisionsnummer	C an..6	N		Nicht benutzt

Beispiel RFF+AST:12345'

Nr	Bez	St	MaxWdh	Name
----	-----	----	--------	------

	SG2	R	1	Käufer
19	NAD	M	1	Name und Adresse des Käufers

Standard			Implementierung		
Bez	Name	St Format	St Format	Beispiel	Anwendung / Bemerkung
NAD				NAD	
3035	Beteiligter, Qualifier	M an..3	M an..3	+BY	BY Käufer
C082	Identifikation des Beteiligten	C	R		Alle im Rechnungsdokument aufgeführten Partner werden mit vollständigen Angaben zu Name und Adresse übertragen. Die Partner ID kann zusätzlich übertragen werden, um die automatisierte Verarbeitung und Zuordnung zu internen Datenbanken sicherzustellen.
3039	Beteiligter, Identifikation	M an..35	M an..35	+A1	BMW Gesellschaft A1 BMW AG B7 BMW Fahrzeugtechnik GmbH C5 BMW Motoren GmbH – Steyr FE Rolls-Royce Motor Cars GmbH LG Rolls-Royce Motor Cars Limited MU BMW (UK) Manufacturing Ltd. RK BMW Mobility Development Center s.r.o. S5 BMW Österreich Holding GmbH Steyr UH BMW Manufact Hungary Kft U0 BMW Hams Hall Motoren GmbH
1131	Codeliste, Code	C an..17	N	:	Eine vollständige Liste von BMW Gesellschaftscodes gibt es im Kapitel 11.1 im BMW_eInvoicing_EDI_Umsetzungsleitfaden_VD A4938T2_v.1.3_DE.pdf
3055	Verantwortliche Stelle für die Codepflege, Code	C an..3	R an..3	:91	Nicht benutzt 91 Zugewiesen vom Verkäufer oder dessen Agenten Verantwortliche Stelle für Codepflege
C058	Name und Anschrift	C	N		
3124	Zeile für Name und Anschrift	M an..35	N	+	Nicht benutzt
3124	Zeile für Name und Anschrift	C an..35	N		Nicht benutzt
3124	Zeile für Name und Anschrift	C an..35	N		Nicht benutzt
3124	Zeile für Name und Anschrift	C an..35	N		Nicht benutzt
3124	Zeile für Name und Anschrift	C an..35	N		Nicht benutzt
C080	Name des Beteiligten	C	R		
3036	Beteiligter	M an..35	M an..35	+Bayerische Motoren Werke AG	Textzeile für den Namen
3036	Beteiligter	C an..35	O an..35		siehe 3036 # 1
3036	Beteiligter	C an..35	O an..35		siehe 3036 # 1
3036	Beteiligter	C an..35	O an..35		siehe 3036 # 1
3036	Beteiligter	C an..35	N		Nicht benutzt
3045	Format für den Namen des Beteiligten, Code	C an..3	N		Nicht benutzt
C059	Straße	C	O		
3042	Straße und Hausnummer oder Postfach	M an..35	M an..35	+Am Juliusturm 14-38	Identifiziert die Lokation eines Hauses oder Gebäudes als Teil einer Adresse, üblicherweise in einer Strasse. siehe 3042 # 1
3042	Straße und Hausnummer oder Postfach	C an..35	O an..35		
3042	Straße und Hausnummer oder Postfach	C an..35	N		Nicht benutzt
3042	Straße und Hausnummer oder Postfach	C an..35	N		Nicht benutzt
3164	Ort	C an..35	R an..35	+Berlin	Name des Ortes / der Stadt dieser Adresse.
C819	Land-Untereinheit, Einzelheiten	C	N		
3229	Land-Untereinheit, Nummer	C an..9	N	+	Nicht benutzt

Bez = Objekt-Bezeichner, Nr = Laufende Segmentnummer im Guide, MaxWdh = Maximale Wiederholung der Segmente/Gruppen
 St = Status, M=Muss, C=Kann, R=Gefordert, O=Optional, D=Abhängig, A=Empfohlen, N=Nicht benutzt

1131	Codeliste, Code	C an..17	N		Nicht benutzt
3055	Verantwortliche Stelle für die Codepflege, Code	C an..3	N		Nicht benutzt
3228	Land-Untereinheit	C an..70	N		Nicht benutzt
3251	Postleitzahl, Code	C an..17	R an..17	+13599	Ein Identifier für ein oder mehrere Eigenschaften der Adressdaten entsprechend des im Land verwendeten Postsystems. Die Postleitzahl ist eine Gruppe von Buschstaben und / oder Ziffern, die der Adresse hinzugefügt werden, um die Sortierung der Post zu erleichtern.
3207	Ländername, Code	C an..3	R a2	+DE'	Land codiert nach ISO 3166 alpha-2-Codes

Beispiel NAD+BY+Al::91++Bayerische Motoren Werke AG+Am Juliusturm 14-38+Berlin++13599+DE'

Nr	Bez	St	MaxWdh	Name
----	-----	----	--------	------

	SG3	D	1	Handelsregisternummer und -ort
20	RFF	R	1	Handelsregisternummer und -ort

Standard			Implementierung		
Bez	Name	St Format	St Format	Beispiel	Anwendung / Bemerkung
RFF				RFF	
C506	Referenz	M	M		
1153	Referenz, Qualifier	M an..3	M an..3	+XA	XA Unternehmens-/Orts-Registriernummer
1154	Referenz, Identifikation	C an..70	R an..35	:HRB 42243 München'	Handelsregisternummer und -ort ID der Firma in einem Handelsregister.
1156	Zeilennummer	C an..6	N		Nicht benutzt
1056	Versionsnummer	C an..9	N		Nicht benutzt
1060	Revisionsnummer	C an..6	N		Nicht benutzt

Beispiel RFF+XA:HRB 42243 München'

Nr	Bez	St	MaxWdh	Name
	SG3	D	1	Umsatzsteuernummer des Käufers
21	RFF	R	1	Umsatzsteuernummer des Käufers

Standard			Implementierung		
Bez	Name	St Format	St Format	Beispiel	Anwendung / Bemerkung
RFF				RFF	
C506	Referenz	M	M		
1153	Referenz, Qualifier	M an..3	M an..3	+VA	VA Umsatzsteuernummer
1154	Referenz, Identifikation	C an..70	R an..35	:DE129273398'	Eindeutiger Identifier, der einem Geschäftspartner zum Zwecke der umsatzsteuerlichen Behandlung von der Steuerbehörde zugewiesen wurde. Umsatzsteuernummer des Käufers
1156	Zeilennummer	C an..6	N		Nicht benutzt
1056	Versionsnummer	C an..9	N		Nicht benutzt
1060	Revisionsnummer	C an..6	N		Nicht benutzt

Anmerkungen Im Falle das der Ländercode des Käufers DE ist, ist die Umsatzsteuer Identifikationsnummer des Käufers (RFF+VA) oder die Steuernummer des Käufers (RFF+FC) zwingend anzugeben.

Im Falle das der Ländercode des Käufers zur EU gehört, ist die Umsatzsteuer Identifikationsnummer des Käufers (RFF+VA) zwingend anzugeben und die Steuernummer des Käufers (RFF+FC) ist optional.

Im Falle das der Ländercode des Käufers nicht zur EU gehört sind beide, die Umsatzsteuer Identifikationsnummer des Käufers (RFF+VA) und die Steuernummer des Käufers (RFF+FC) optional.

Beispiel RFF+VA:DE129273398'

Nr	Bez	St	MaxWdh	Name
----	-----	----	--------	------

	SG3	D	1	Steuernummer des Käufers
22	RFF	R	1	Steuernummer des Käufers

Standard			Implementierung		
Bez	Name	St Format	St Format	Beispiel	Anwendung / Bemerkung
RFF				RFF	
C506	Referenz	M	M		
1153	Referenz, Qualifier	M an..3	M an..3	+FC	FC Steuernummer
1154	Referenz, Identifikation	C an..70	R an..35	:129273000'	Steuernummer: eine Nummer, die sowohl Einzelpersonen als auch Firmen von öffentlichen Institutionen zugewiesen wird. Diese Nummer ist nicht identisch mit der Umsatzsteuer-ID.
					Steuernummer des Käufers
1156	Zeilennummer	C an..6	N		Nicht benutzt
1056	Versionsnummer	C an..9	N		Nicht benutzt
1060	Revisionsnummer	C an..6	N		Nicht benutzt

Anmerkungen Im Falle das der Ländercode des Käufers DE ist, ist die Umsatzsteuer Identifikationsnummer des Käufers (RFF+VA) oder die Steuernummer des Käufers (RFF+FC) zwingend anzugeben.

Im Falle das der Ländercode des Käufers zur EU gehört, ist die Umsatzsteuer Identifikationsnummer des Käufers (RFF+VA) zwingend anzugeben und die Steuernummer des Käufers (RFF+FC) ist optional.

Im Falle das der Ländercode des Käufers nicht zur EU gehört sind beide, die Umsatzsteuer Identifikationsnummer des Käufers (RFF+VA) und die Steuernummer des Käufers (RFF+FC) optional.

Beispiel RFF+FC:129273000'

Nr	Bez	St	MaxWdh	Name
----	-----	----	--------	------

	SG3	R	1	Interne Kontonummer
23	RFF	M	1	Interne Kontonummer

Standard			Implementierung		
Bez	Name	St Format	St Format	Beispiel	Anwendung / Bemerkung
RFF				RFF	
C506	Referenz	M	M		
1153	Referenz, Qualifier	M an..3	M an..3	+ADE	ADE Interne Kontonummer
1154	Referenz, Identifikation	C an..70	R an..35	:123456'	Interne Kontonummer
1156	Zeilennummer	C an..6	N		Nicht benutzt
1056	Versionsnummer	C an..9	N		Nicht benutzt
1060	Revisionsnummer	C an..6	N		Nicht benutzt

Anmerkung Interne Kontonummer vom Verkäufer / Partner vergebene Nummer zur Identifizierung des Käufers

Beispiel RFF+ADE:123456'

Nr	Bez	St	MaxWdh	Name
----	-----	----	--------	------

	SG5	O	1	Informationskontakt
24	CTA	M	1	Ansprechpartner

Standard			Implementierung		
Bez	Name	St Format	St Format	Beispiel	Anwendung / Bemerkung
CTA				CTA	
3139	Funktion des Ansprechpartners, Code	C an..3	R an..3	+IC	IC Informationskontakt
C056	Kontaktangaben	C	O		
3413	Kontakt, Nummer	C an..17	O an..17	+ABC123	Abteilungs- oder Personal ID für Kontakte
3412	Kontakt	C an..256	O an..35	:Klaus Meier'	Name der Kontaktperson oder Abteilung

Beispiel CTA+IC+ABC123:Klaus Meier'

Nr	Bez	St	MaxWdh	Name
----	-----	----	--------	------

	SG5	O	1	Informationskontakt
25	COM	O	3	Kommunikationsverbindung

Standard			Implementierung		
Bez	Name	St Format	St Format	Beispiel	Anwendung / Bemerkung
COM				COM	
C076	Kommunikationsverbindung	M	M		
3148	Kommunikationsadresse, Identifikation	M an..512	M an..100	+?+49 (123) 456789-0	Kommunikationsnummer / -adresse
3155	Art des Kommunikationsmittels, Code	M an..3	M an..3	:TE'	EM Elektronische Post FX Telefax TE Telefon

Beispiel

COM+?+49 (123) 456789-0:TE'

COM+buyermail@mail.com:EM'

COM+123123123:FX'

Nr	Bez	St	MaxWdh	Name
----	-----	----	--------	------

	SG5	O	1	Reklamationskontakt
25	CTA	M	1	Ansprechpartner

Standard			Implementierung		
Bez	Name	St Format	St Format	Beispiel	Anwendung / Bemerkung
CTA				CTA	
3139	Funktion des Ansprechpartners, Code	C an..3	R an..3	+QA	QA Qualitätssicherungskontakt
C056	Kontaktangaben	C	O		
3413	Kontakt, Nummer	C an..17	O an..17	+DEPART1	Abteilungs- oder Personal ID für Kontakte
3412	Kontakt	C an..256	O an..35	:Klaus Klaus'	Name der Kontaktperson oder Abteilung

Beispiel CTA+QA+DEPART1:Klaus Klaus'

Nr	Bez	St	MaxWdh	Name
----	-----	----	--------	------

	SG5	O	1	Reklamationskontakt
26	COM	O	3	Kommunikationsverbindung

Standard			Implementierung		
Bez	Name	St Format	St Format	Beispiel	Anwendung / Bemerkung
COM				COM	
C076	Kommunikationsverbindung	M	M		
3148	Kommunikationsadresse, Identifikation	M an..512	M an..512	+?+49 456789123	Kommunikationsnummer / -adresse
3155	Art des Kommunikationsmittels, Code	M an..3	M an..3	:TE'	EM Elektronische Post FX Telefax TE Telefon

Beispiel COM+?+49 456789123:TE'

Nr	Bez	St	MaxWdh	Name
----	-----	----	--------	------

	SG2	O	1	Abweichender Rechnungsempfänger
28	NAD	M	1	Name und Adresse des abweichenden Rechnungsempfängers

Standard			Implementierung		
Bez	Name	St Format	St Format	Beispiel	Anwendung / Bemerkung
NAD				NAD	
3035	Beteiligter, Qualifier	M an..3	M an..3	+IV	IV Rechnungsempfänger Alle im Rechnungsdokument aufgeführten Partner werden mit vollständigen Angaben zu Name und Adresse übertragen. Die Partner ID kann zusätzlich übertragen werden, um die automatisierte Verarbeitung und Zuordnung zu internen Datenbanken sicherzustellen. Eindeutiger Identifier des Geschäftspartners (Kundennummer, Lieferantennummer DUNS oder dgl.) Nicht benutzt
C082	Identifikation des Beteiligten	C	O		
3039	Beteiligter, Identifikation	M an..35	M an..35	+A1	
1131	Codeliste, Code	C an..17	N	:	
3055	Verantwortliche Stelle für die Codepflege, Code	C an..3	R an..3	:92	92 Zugewiesen vom Käufer oder dessen Agenten Verantwortliche Stelle für Codepflege
C058	Name und Anschrift	C	N	+	Nicht benutzt
3124	Zeile für Name und Anschrift	M an..35	N		Nicht benutzt
3124	Zeile für Name und Anschrift	C an..35	N		Nicht benutzt
3124	Zeile für Name und Anschrift	C an..35	N		Nicht benutzt
3124	Zeile für Name und Anschrift	C an..35	N		Nicht benutzt
3124	Zeile für Name und Anschrift	C an..35	N		Nicht benutzt
C080	Name des Beteiligten	C	R	+InvoiceeTra deParty	Textzeile für den Namen siehe 3036 # 1 Nicht benutzt Nicht benutzt
3036	Beteiligter	M an..35	M an..35		
3036	Beteiligter	C an..35	O an..35		
3036	Beteiligter	C an..35	O an..35		
3036	Beteiligter	C an..35	N		
3045	Format für den Namen des Beteiligten, Code	C an..3	N		
C059	Straße	C	O	+Am Juliusturm 14-38	Identifiziert die Lokation eines Hauses oder Gebäudes als Teil einer Adresse, üblicherweise in einer Strasse. siehe 3042 # 1 Nicht benutzt Nicht benutzt
3042	Straße und Hausnummer oder Postfach	M an..35	M an..35		
3042	Straße und Hausnummer oder Postfach	C an..35	O an..35		
3042	Straße und Hausnummer oder Postfach	C an..35	N		
3042	Straße und Hausnummer oder Postfach	C an..35	N		
3164	Ort	C an..35	R an..35	+Berlin	Name des Ortes / der Stadt dieser Adresse.
C819	Land-Untereinheit, Einzelheiten	C	N	+	Nicht benutzt Nicht benutzt Nicht benutzt Nicht benutzt
3229	Land-Untereinheit, Nummer	C an..9	N		
1131	Codeliste, Code	C an..17	N		
3055	Verantwortliche Stelle für die Codepflege, Code	C an..3	N		
3228	Land-Untereinheit	C an..70	N		
3251	Postleitzahl, Code	C an..17	R an..17	+13599	Ein Identifier für eine oder mehrere Eigenschaften der Adressdaten entsprechend des im Land verwendeten Postsystems. Die Postleitzahl ist eine Gruppe von Buchstaben und / oder Ziffern, die der Adresse hinzugefügt werden, um die Sortierung der Post zu erleichtern.



Standard			Implementierung		
Bez	Name	St Format	St Format	Beispiel	Anwendung / Bemerkung
3207	Ländername, Code	C an..3	R a2	+DE'	Land codiert nach ISO 3166 alpha-2-Codes

Anmerkungen Der Geschäftspartner, an den die Rechnung gestellt wird. Dieses Segment ist nur zu verwenden, wenn der Rechnungsempfänger vom Käufer abweicht.

Beispiel NAD+IV+A1::92++InvoiceeTradeParty+Am Juliusturm 14-38+Berlin++13599+DE'

Nr	Bez	St	MaxWdh	Name
----	-----	----	--------	------

SG2

O

1

Abweichender Rechnungssteller

29

NAD

M

1

Name und Adresse des abweichender Rechnungsstellers

Standard			Implementierung		
Bez	Name	St Format	St Format	Beispiel	Anwendung / Bemerkung
NAD				NAD	
3035	Beteiligter, Qualifier	M an..3	M an..3	+II	II Rechnungssteller
C082	Identifikation des Beteiligten	C	O		Alle im Rechnungsdokument aufgeführten Partner werden mit vollständigen Angaben zu Name und Adresse übertragen. Die Partner ID kann zusätzlich übertragen werden, um die automatisierte Verarbeitung und Zuordnung zu internen Datenbanken sicherzustellen. Eindeutiger Identifier des Geschäftspartners (Kundennummer, Lieferantennummer DUNS oder dgl.)
3039	Beteiligter, Identifikation	M an..35	M an..35	+31084916	Nicht benutzt
1131	Codeliste, Code	C an..17	N	:	10 ODETTE
3055	Verantwortliche Stelle für die Codepflege, Code	C an..3	R an..3	:92	16 DUNS (Dun & Bradstreet)
					91 Zugewiesen vom Verkäufer oder dessen Agenten
					92 Zugewiesen vom Käufer oder dessen Agenten
					Verantwortliche Stelle für Codepflege
C058	Name und Anschrift	C	N		
3124	Zeile für Name und Anschrift	M an..35	N	+	Nicht benutzt
3124	Zeile für Name und Anschrift	C an..35	N		Nicht benutzt
3124	Zeile für Name und Anschrift	C an..35	N		Nicht benutzt
3124	Zeile für Name und Anschrift	C an..35	N		Nicht benutzt
3124	Zeile für Name und Anschrift	C an..35	N		Nicht benutzt
C080	Name des Beteiligten	C	R		
3036	Beteiligter	M an..35	M an..35	+InvoiceIssu erTradeParty	Textzeile für den Namen
3036	Beteiligter	C an..35	O an..35		siehe 3036 # 1
3036	Beteiligter	C an..35	O an..35		
3036	Beteiligter	C an..35	O an..35		
3045	Format für den Namen des Beteiligten, Code	C an..3	N		Nicht benutzt
					Nicht benutzt
C059	Straße	C	O		
3042	Straße und Hausnummer oder Postfach	M an..35	M an..35	+Am Juliusturm 14-38	Identifiziert die Lokation eines Hauses oder Gebäudes als Teil einer Adresse, üblicherweise in einer Strasse. siehe 3042 # 1
3042	Straße und Hausnummer oder Postfach	C an..35	O an..35		
3042	Straße und Hausnummer oder Postfach	C an..35	N		Nicht benutzt
3042	Straße und Hausnummer oder Postfach	C an..35	N		Nicht benutzt
3164	Ort	C an..35	R an..35	+Berlin	Name des Ortes / der Stadt dieser Adresse.
C819	Land-Untereinheit, Einzelheiten	C	N		
3229	Land-Untereinheit, Nummer	C an..9	N	+	Nicht benutzt
1131	Codeliste, Code	C an..17	N		Nicht benutzt
3055	Verantwortliche Stelle für die Codepflege, Code	C an..3	N		Nicht benutzt
3228	Land-Untereinheit	C an..70	N		Nicht benutzt
3251	Postleitzahl, Code	C an..17	R an..17	+13599	Ein Identifier für eine oder mehrere Eigenschaften der Adressdaten entsprechend des im Land verwendeten Postsystems. Die Postleitzahl ist eine Gruppe von Buchstaben und / oder Ziffern, die der Adresse hinzugefügt werden, um die Sortierung der Post zu erleichtern.

Bez = Objekt-Bezeichner, Nr = Laufende Segmentnummer im Guide, MaxWdh = Maximale Wiederholung der Segmente/Gruppen
St = Status, M=Muss, C=Kann, R=Gefordert, O=Optional, D=Abhängig, A=Empfohlen, N=Nicht benutzt



Standard			Implementierung		
Bez	Name	St Format	St Format	Beispiel	Anwendung / Bemerkung
3207	Ländername, Code	C an..3	R a2	+DE'	Land codiert nach ISO 3166 alpha-2-Codes

Anmerkungen Der Geschäftspartner, der die Rechnung ausstellt. Dieses Segment ist nur notwendig, wenn der Rechnungssteller vom Verkäufer abweicht.

Beispiel NAD+II+31084916::92++InvoiceIssuerTradeParty+Am Juliusturm 14-38+Berlin++13599+DE'

Nr	Bez	St	MaxWdh	Name
----	-----	----	--------	------

	SG2	O	1	Warenempfänger
30	NAD	M	1	Warenempfänger

Standard			Implementierung		
Bez	Name	St Format	St Format	Beispiel	Anwendung / Bemerkung
NAD				NAD	
3035	Beteiligter, Qualifier	M an..3	M an..3	+ST	ST Warenempfänger
C082	Identifikation des Beteiligten	C	O		Alle im Rechnungsdokument aufgeführten Partner werden mit vollständigen Angaben zu Name und Adresse übertragen. Die Partner ID kann zusätzlich übertragen werden, um die automatisierte Verarbeitung und Zuordnung zu internen Datenbanken sicherzustellen.
3039	Beteiligter, Identifikation	M an..35	R an..35	+A1	Geschäftsbereich (von BMW) - kennzeichnet den Betrieb, Händler oder die Branche A1 Zentrale, Werke und Sparten Die Liste der BMW Werke gibt es im Kapitel 11.4 im BMW_eInvoicing EDI Umsetzungsleitfaden_VDA4938T2_v.1.3_DE.pdf
1131	Codeliste, Code	C an..17	N	:	Nicht benutzt
3055	Verantwortliche Stelle für die Codepflege, Code	C an..3	R an..3	:92	92 Zugewiesen vom Käufer oder dessen Agenten Verantwortliche Stelle für Codepflege
C058	Name und Anschrift	C	N		
3124	Zeile für Name und Anschrift	M an..35	N	+	Nicht benutzt
3124	Zeile für Name und Anschrift	C an..35	N		Nicht benutzt
3124	Zeile für Name und Anschrift	C an..35	N		Nicht benutzt
3124	Zeile für Name und Anschrift	C an..35	N		Nicht benutzt
3124	Zeile für Name und Anschrift	C an..35	N		Nicht benutzt
C080	Name des Beteiligten	C	R		
3036	Beteiligter	M an..35	M an..35	+Zentrale, Werke und Sparten	Textzeile für den Namen
3036	Beteiligter	C an..35	O an..35		siehe 3036 # 1
3036	Beteiligter	C an..35	O an..35		
3036	Beteiligter	C an..35	N		Nicht benutzt
3045	Format für den Namen des Beteiligten, Code	C an..3	N		Nicht benutzt
C059	Straße	C	O		
3042	Straße und Hausnummer oder Postfach	M an..35	M an..35	+Nonnendammallee 101	Identifiziert die Lokation eines Hauses oder Gebäudes als Teil einer Adresse, üblicherweise in einer Strasse. siehe 3042 # 1
3042	Straße und Hausnummer oder Postfach	C an..35	O an..35		
3042	Straße und Hausnummer oder Postfach	C an..35	N		Nicht benutzt
3042	Straße und Hausnummer oder Postfach	C an..35	N		Nicht benutzt
3164	Ort	C an..35	R an..35	+Berlin	Name des Ortes / der Stadt dieser Adresse.
C819	Land-Untereinheit, Einzelheiten	C	N		
3229	Land-Untereinheit, Nummer	C an..9	N	+	Nicht benutzt
1131	Codeliste, Code	C an..17	N		Nicht benutzt
3055	Verantwortliche Stelle für die Codepflege, Code	C an..3	N		Nicht benutzt
3228	Land-Untereinheit	C an..70	N		Nicht benutzt

Bez = Objekt-Bezeichner, Nr = Laufende Segmentnummer im Guide, MaxWdh = Maximale Wiederholung der Segmente/Gruppen
St = Status, M=Muss, C=Kann, R=Gefordert, O=Optional, D=Abhängig, A=Empfohlen, N=Nicht benutzt



Standard			Implementierung		
Bez	Name	St Format	St Format	Beispiel	Anwendung / Bemerkung
3251	Postleitzahl, Code	C an..17	R an..17	+13629	Ein Identifier für eine oder mehrere Eigenschaften der Adressdaten entsprechend des im Land verwendeten Postsystems. Die Postleitzahl ist eine Gruppe von Buchstaben und / oder Ziffern, die der Adresse hinzugefügt werden, um die Sortierung der Post zu erleichtern.
3207	Ländername, Code	C an..3	R a2	+DE'	Land codiert nach ISO 3166 alpha-2-Codes

Beispiel NAD+ST+A1::92++Zentrale, Werke und Sparten+Nonnendammallee 101+Berlin++13629+DE'

Nr	Bez	St	MaxWdh	Name
----	-----	----	--------	------

	SG5	O	1	Anlieferkontakt des Warenempfängers
31	CTA	M	1	Anlieferkontakt des Warenempfängers

Standard			Implementierung		
Bez	Name	St Format	St Format	Beispiel	Anwendung / Bemerkung
CTA				CTA	
3139	Funktion des Ansprechpartners, Code	C an..3	R an..3	+DL	DL Lieferkontakt
C056	Kontaktangaben	C	O		
3413	Kontakt, Nummer	C an..17	O an..17	+Number	Abteilungs- oder Personal ID für Kontakte
3412	Kontakt	C an..256	O an..256	:Materials department'	Name der Kontaktperson oder Abteilung

Beispiel CTA+DL+Number:Materials department'

Nr	Bez	St	MaxWdh	Name
----	-----	----	--------	------

	SG5	O	1	Anlieferkontakt des Warenempfängers
32	COM	O	1	Kommunikationsverbindung

Standard			Implementierung		
Bez	Name	St Format	St Format	Beispiel	Anwendung / Bemerkung
COM				COM	
C076 3148	Kommunikationsverbindung Kommunikationsadresse, Identifikation	M M an..512	M M an..100	+ShipToTradeParty@mail.com	Emailadresse
3155	Art des Kommunikationsmittels, Code	M an..3	M an..3	:EM'	EM Elektronische Post

Beispiel COM+ShipToTradeParty@mail.com:EM'

Nr	Bez	St	MaxWdh	Name
----	-----	----	--------	------

	SG2	R	1	Verkäufer
33	NAD	M	1	Name und Adresse des Verkäufers

Standard			Implementierung		
Bez	Name	St Format	St Format	Beispiel	Anwendung / Bemerkung
NAD				NAD	
3035	Beteiligter, Qualifier	M an..3	M an..3	+SE	SE Verkäufer
C082	Identifikation des Beteiligten	C	R		Alle im Rechnungsdokument aufgeführten Partner werden mit vollständigen Angaben zu Name und Adresse übertragen. Die Partner ID kann zusätzlich übertragen werden, um die automatisierte Verarbeitung und Zuordnung zu internen Datenbanken sicherzustellen.
3039	Beteiligter, Identifikation	M an..35	R an..35	+31084916	Eindeutiger Identifier des Geschäftspartners (Kundennummer, Lieferantennummer DUNS oder dgl.)
1131	Codeliste, Code	C an..17	N	:	Nicht benutzt
3055	Verantwortliche Stelle für die Codepflege, Code	C an..3	R an..3	:92	92 Zugewiesen vom Käufer oder dessen Agenten
C058	Name und Anschrift	C	N		Verantwortliche Stelle für Codepflege
3124	Zeile für Name und Anschrift	M an..35	N	+	Nicht benutzt
3124	Zeile für Name und Anschrift	C an..35	N		Nicht benutzt
3124	Zeile für Name und Anschrift	C an..35	N		Nicht benutzt
3124	Zeile für Name und Anschrift	C an..35	N		Nicht benutzt
3124	Zeile für Name und Anschrift	C an..35	N		Nicht benutzt
C080	Name des Beteiligten	C	R		
3036	Beteiligter	M an..35	M an..35	+Lieferant GmbH	Vollständiger Name des leistenden Unternehmers
3036	Beteiligter	C an..35	O an..35		Textzeile für den Namen
3036	Beteiligter	C an..35	O an..35		siehe 3036 # 1
3036	Beteiligter	C an..35	O an..35		siehe 3036 # 1
3036	Beteiligter	C an..35	N		Nicht benutzt
3045	Format für den Namen des Beteiligten, Code	C an..3	N		Nicht benutzt
C059	Straße	C	O		
3042	Straße und Hausnummer oder Postfach	M an..35	M an..35	+Nonnendammallee 101	Identifiziert die Lokation eines Hauses oder Gebäudes als Teil einer Adresse, üblicherweise in einer Strasse.
3042	Straße und Hausnummer oder Postfach	C an..35	O an..35		Vollständige Anschrift des leistenden Unternehmers
3042	Straße und Hausnummer oder Postfach	C an..35	N		siehe 3042 # 1
3042	Straße und Hausnummer oder Postfach	C an..35	N		Nicht benutzt
3042	Straße und Hausnummer oder Postfach	C an..35	N		Nicht benutzt
3164	Ort	C an..35	O an..35	+Berlin	Name des Ortes / der Stadt dieser Adresse.
C819	Land-Untereinheit, Einzelheiten	C	N		Vollständige Anschrift des leistenden Unternehmers
3229	Land-Untereinheit, Nummer	C an..9	N	+	
1131	Codeliste, Code	C an..17	N		Nicht benutzt
3055	Verantwortliche Stelle für die Codepflege, Code	C an..3	N		Nicht benutzt
3228	Land-Untereinheit	C an..70	N		Nicht benutzt

Bez = Objekt-Bezeichner, Nr = Laufende Segmentnummer im Guide, MaxWdh = Maximale Wiederholung der Segmente/Gruppen
 St = Status, M=Muss, C=Kann, R=Gefordert, O=Optional, D=Abhängig, A=Empfohlen, N=Nicht benutzt

Standard			Implementierung		
Bez	Name	St Format	St Format	Beispiel	Anwendung / Bemerkung
3251	Postleitzahl, Code	C an..17	R an..17	+13629	Ein Identifier für eine oder mehrere Eigenschaften der Adressdaten entsprechend des im Land verwendeten Postsystems. Die Postleitzahl ist eine Gruppe von Buchstaben und / oder Ziffern, die der Adresse hinzugefügt werden, um die Sortierung der Post zu erleichtern. Vollständige Anschrift des leistenden Unternehmers
3207	Ländername, Code	C an..3	R a2	+DE'	Land codiert nach ISO 3166 alpha-2-Codes Vollständige Anschrift des leistenden Unternehmers

Anmerkungen Verkäufer: der Geschäftspartner, der die Verantwortung für die Erfüllung des Vertrags hat. Der Begriff wird häufig benutzt im Sinne von Verkäufer, Lieferant und Warenversender.

Beispiel NAD+SE+31084916:::92++Lieferant GmbH+Nonnendammallee 101+Berlin++13629+DE'

Nr	Bez	St	MaxWdh	Name
	SG3	O	1	Umsatzsteuernummer des Verkäufers
34	RFF	M	1	Umsatzsteuernummer des Verkäufers

Standard			Implementierung		
Bez	Name	St Format	St Format	Beispiel	Anwendung / Bemerkung
RFF				RFF	
C506	Referenz	M	M		
1153	Referenz, Qualifier	M an..3	M an..3	+VA	VA Umsatzsteuernummer
1154	Referenz, Identifikation	C an..70	R an..35	:DE129000202'	Eindeutiger Identifier, der einem Geschäftspartner zum Zwecke der umsatzsteuerlichen Behandlung von der Steuerbehörde zugewiesen wurde. Umsatzsteuernummer des Verkäufers
1156	Zeilennummer	C an..6	N		Nicht benutzt
1056	Versionsnummer	C an..9	N		Nicht benutzt
1060	Revisionsnummer	C an..6	N		Nicht benutzt

Beispiel RFF+VA:DE129000202'

Nr	Bez	St	MaxWdh	Name
----	-----	----	--------	------

	SG3	O	1	Handelsregisternummer des Verkäufers
35	RFF	M	1	Handelsregisternummer des Verkäufers

Standard			Implementierung		
Bez	Name	St Format	St Format	Beispiel	Anwendung / Bemerkung
RFF				RFF	
C506	Referenz	M	M		
1153	Referenz, Qualifier	M an..3	M an..3	+XA	XA Unternehmens-/Orts- Registriernummer
1154	Referenz, Identifikation	C an..70	R an..35	:B 705904 Freiburg'	ID der Firma in einem Handelsregister. Handelsregisternummer des Verkäufers
1156	Zeilennummer	C an..6	N		Nicht benutzt
1056	Versionsnummer	C an..9	N		Nicht benutzt
1060	Revisionsnummer	C an..6	N		Nicht benutzt

Beispiel RFF+XA:B 705904 Freiburg'

Nr	Bez	St	MaxWdh	Name
----	-----	----	--------	------

	SG3	O	1	Steuernummer
36	RFF	M	1	Steuernummer

Standard			Implementierung		
Bez	Name	St Format	St Format	Beispiel	Anwendung / Bemerkung
RFF				RFF	
C506	Referenz	M	M		
1153	Referenz, Qualifier	M an..3	M an..3	+FC	FC Steuernummer
1154	Referenz, Identifikation	C an..70	R an..35	:121212121'	Steuernummer Eine Nummer, die sowohl Einzelpersonen als auch Firmen von öffentlichen Institutionen zugewiesen wird. Diese Nummer ist nicht identisch mit der Umsatzsteuer-ID.
1156	Zeilennummer	C an..6	N		Nicht benutzt
1056	Versionsnummer	C an..9	N		Nicht benutzt
1060	Revisionsnummer	C an..6	N		Nicht benutzt

Beispiel RFF+FC:121212121'

Nr	Bez	St	MaxWdh	Name
----	-----	----	--------	------

	SG3	O	1	DUNS Nummer des Verkäufers
37	RFF	M	1	DUNS Nummer des Verkäufers

Standard			Implementierung		
Bez	Name	St Format	St Format	Beispiel	Anwendung / Bemerkung
RFF				RFF	
C506	Referenz	M	M		
1153	Referenz, Qualifier	M an..3	M an..3	+ANK	ANK Durch Drittpartei zugewiesene Referenznummer ANK kann benutzt werden, um zusätzlich zur Kunden- oder Lieferantenummer im NAD Segment die DUNS Nummer zu übertragen (wenn beide Nummern übertragen werden müssen, sonst wird NAD verwendet).
1154	Referenz, Identifikation	C an..70	R an..70	:4000001000005'	DUNS Nummer des Verkäufers DUNS Nummer, nur dann zu verwenden, wenn die DUNS Nummer zusätzlich zu dem im NAD Segment übertragenen Identifier (Lieferantenummer) übertragen werden soll.
1156	Zeilennummer	C an..6	N		Nicht benutzt
1056	Versionsnummer	C an..9	N		Nicht benutzt
1060	Revisionsnummer	C an..6	N		Nicht benutzt

Beispiel RFF+ANK:4000001000005'

Nr	Bez	St	MaxWdh	Name
----	-----	----	--------	------

SG5 O 1 Informationskontakt

Angaben zur Kontaktperson oder -abteilung für allgemeine Fragen zusammen mit der Information, wie sie erreicht werden können.

38 **CTA** M 1 Informationskontakt

Standard			Implementierung		
Bez	Name	St Format	St Format	Beispiel	Anwendung / Bemerkung
CTA				CTA	
3139	Funktion des Ansprechpartners, Code	C an..3	C an..3	+IC	IC Informationskontakt
C056	Kontaktangaben	C	O		
3413	Kontakt, Nummer	C an..17	O an..17	+Abt-/Personal ID	Abteilungs- oder Personal ID für Kontakte
3412	Kontakt	C an..256	O an..35	:Name Kontaktperson oder Abteilung'	Name der Kontaktperson oder Abteilung

Beispiel CTA+IC+Abt-/Personal ID:Name Kontaktperson oder Abteilung'

Nr	Bez	St	MaxWdh	Name
----	-----	----	--------	------

SG5 O 1 **Informationskontakt**

Angaben zur Kontaktperson oder -abteilung für allgemeine Fragen zusammen mit der Information, wie sie erreicht werden können.

39 **COM** O 5 **Kommunikationsverbindung**

Standard			Implementierung		
Bez	Name	St Format	St Format	Beispiel	Anwendung / Bemerkung
COM				COM	
C076	Kommunikationsverbindung	M	M		
3148	Kommunikationsadresse, Identifikation	M an..512	M an..100	+?+49 (123) 2323232323	Kommunikationsnummer / -adresse
3155	Art des Kommunikationsmittels, Code	M an..3	M an..3	:TE'	TE Telefon FX Telefax EM Elektronische Post

Beispiel COM+?+49 (123) 2323232323:TE'

Nr	Bez	St	MaxWdh	Name
----	-----	----	--------	------

SG2

O

1

Zahlungsempfänger

40

NAD

M

1

Zahlungsempfänger

Standard			Implementierung		
Bez	Name	St Format	St Format	Beispiel	Anwendung / Bemerkung
NAD				NAD	
3035	Beteiligter, Qualifier	M an..3	M an..3	+PE	PE Zahlungsempfänger
C082	Identifikation des Beteiligten	C	O		Alle im Rechnungsdokument aufgeführten Partner werden mit vollständigen Angaben zu Name und Adresse übertragen. Die Partner ID kann zusätzlich übertragen werden, um die automatisierte Verarbeitung und Zuordnung zu internen Datenbanken sicherzustellen. Eindeutiger Identifier des Geschäftspartners (Kundennummer, Lieferantenummer DUNS oder dgl.)
3039	Beteiligter, Identifikation	M an..35	M an..35	+31084916	Nicht benutzt
1131	Codeliste, Code	C an..17	N	:	10 ODETTE
3055	Verantwortliche Stelle für die Codepflege, Code	C an..3	R an..3	:92	16 DUNS (Dun & Bradstreet)
					91 Zugewiesen vom Verkäufer oder dessen Agenten
					92 Zugewiesen vom Käufer oder dessen Agenten
					Verantwortliche Stelle für Codepflege
C058	Name und Anschrift	C	N		
3124	Zeile für Name und Anschrift	M an..35	N	+	Nicht benutzt
3124	Zeile für Name und Anschrift	C an..35	N		Nicht benutzt
3124	Zeile für Name und Anschrift	C an..35	N		Nicht benutzt
3124	Zeile für Name und Anschrift	C an..35	N		Nicht benutzt
3124	Zeile für Name und Anschrift	C an..35	N		Nicht benutzt
C080	Name des Beteiligten	C	R		
3036	Beteiligter	M an..35	M an..35	+PayeeTradeParty	Textzeile für den Namen
3036	Beteiligter	C an..35	O an..35		siehe 3036 # 1
3036	Beteiligter	C an..35	O an..35		siehe 3036 # 1
3036	Beteiligter	C an..35	O an..35		siehe 3036 # 1
3036	Beteiligter	C an..35	N		Nicht benutzt
3045	Format für den Namen des Beteiligten, Code	C an..3	N		Nicht benutzt
C059	Straße	C	O		
3042	Straße und Hausnummer oder Postfach	M an..35	M an..35	+Nonnendammallee 101	Identifiziert die Lokation eines Hauses oder Gebäudes als Teil einer Adresse, üblicherweise in einer Strasse. siehe 3042 # 1
3042	Straße und Hausnummer oder Postfach	C an..35	O an..35		
3042	Straße und Hausnummer oder Postfach	C an..35	N		Nicht benutzt
3042	Straße und Hausnummer oder Postfach	C an..35	N		Nicht benutzt
3164	Ort	C an..35	R an..35	+Berlin	Name des Ortes / der Stadt dieser Adresse.
C819	Land-Untereinheit, Einzelheiten	C	N		
3229	Land-Untereinheit, Nummer	C an..9	N	+	Nicht benutzt
1131	Codeliste, Code	C an..17	N		Nicht benutzt
3055	Verantwortliche Stelle für die Codepflege, Code	C an..3	N		Nicht benutzt
3228	Land-Untereinheit	C an..70	N		Nicht benutzt

Bez = Objekt-Bezeichner, Nr = Laufende Segmentnummer im Guide, MaxWdh = Maximale Wiederholung der Segmente/Gruppen
St = Status, M=Muss, C=Kann, R=Gefordert, O=Optional, D=Abhängig, A=Empfohlen, N=Nicht benutzt

Standard			Implementierung		
Bez	Name	St Format	St Format	Beispiel	Anwendung / Bemerkung
3251	Postleitzahl, Code	C an..17	R an..17	+13629	Ein Identifier für eine oder mehrere Eigenschaften der Adressdaten entsprechend des im Land verwendeten Postsystems. Die Postleitzahl ist eine Gruppe von Buchstaben und / oder Ziffern, die der Adresse hinzugefügt werden, um die Sortierung der Post zu erleichtern.
3207	Ländername, Code	C an..3	R a2	+DE'	Land codiert nach ISO 3166 alpha-2-Codes

Beispiel NAD+PE+31084916::92++PayeeTradeParty+Nonnendammallee 101+Berlin++13629+DE'

Nr	Bez	St	MaxWdh	Name
----	-----	----	--------	------

	SG2	O	1	Warenversender
41	NAD	M	1	Warenversender

Standard			Implementierung		
Bez	Name	St Format	St Format	Beispiel	Anwendung / Bemerkung
NAD				NAD	
3035	Beteiligter, Qualifier	M an..3	M an..3	+SF	SF Warenversender
C082	Identifikation des Beteiligten	C	O		Alle im Rechnungsdokument aufgeführten Partner werden mit vollständigen Angaben zu Name und Adresse übertragen. Die Partner ID kann zusätzlich übertragen werden, um die automatisierte Verarbeitung und Zuordnung zu internen Datenbanken sicherzustellen. Eindeutiger Identifier des Geschäftspartners (Kundennummer, Lieferantenummer DUNS oder dgl.)
3039	Beteiligter, Identifikation	M an..35	M an..35	+22	Nicht benutzt
1131	Codeliste, Code	C an..17	N	:	10 ODETTE
3055	Verantwortliche Stelle für die Codepflege, Code	C an..3	R an..3	:92	16 DUNS (Dun & Bradstreet)
					91 Zugewiesen vom Verkäufer oder dessen Agenten
					92 Zugewiesen vom Käufer oder dessen Agenten
					Verantwortliche Stelle für Codepflege
C058	Name und Anschrift	C	N		
3124	Zeile für Name und Anschrift	M an..35	N	+	Nicht benutzt
3124	Zeile für Name und Anschrift	C an..35	N		Nicht benutzt
3124	Zeile für Name und Anschrift	C an..35	N		Nicht benutzt
3124	Zeile für Name und Anschrift	C an..35	N		Nicht benutzt
3124	Zeile für Name und Anschrift	C an..35	N		Nicht benutzt
C080	Name des Beteiligten	C	R		
3036	Beteiligter	M an..35	M an..35	+ShipFrom Name	Textzeile für den Namen
3036	Beteiligter	C an..35	O an..35		siehe 3036 # 1
3036	Beteiligter	C an..35	O an..35		siehe 3036 # 1
3036	Beteiligter	C an..35	O an..35		siehe 3036 # 1
3036	Beteiligter	C an..35	N		Nicht benutzt
3045	Format für den Namen des Beteiligten, Code	C an..3	N		Nicht benutzt
C059	Straße	C	O		
3042	Straße und Hausnummer oder Postfach	M an..35	M an..35	+Nonnendammallee 101	Identifiziert die Lokation eines Hauses oder Gebäudes als Teil einer Adresse, üblicherweise in einer Strasse. siehe 3042 # 1
3042	Straße und Hausnummer oder Postfach	C an..35	O an..35		
3042	Straße und Hausnummer oder Postfach	C an..35	N		Nicht benutzt
3042	Straße und Hausnummer oder Postfach	C an..35	N		Nicht benutzt
3164	Ort	C an..35	R an..35	+Berlin	Name des Ortes / der Stadt dieser Adresse.
C819	Land-Untereinheit, Einzelheiten	C	N		
3229	Land-Untereinheit, Nummer	C an..9	N	+	Nicht benutzt
1131	Codeliste, Code	C an..17	N		Nicht benutzt
3055	Verantwortliche Stelle für die Codepflege, Code	C an..3	N		Nicht benutzt
3228	Land-Untereinheit	C an..70	N		Nicht benutzt
3251	Postleitzahl, Code	C an..17	R an..17	+13629	Ein Identifier für eine oder mehrere

Bez = Objekt-Bezeichner, Nr = Laufende Segmentnummer im Guide, MaxWdh = Maximale Wiederholung der Segmente/Gruppen
 St = Status, M=Muss, C=Kann, R=Gefordert, O=Optional, D=Abhängig, A=Empfohlen, N=Nicht benutzt

Standard			Implementierung		
Bez	Name	St Format	St Format	Beispiel	Anwendung / Bemerkung
					Eigenschaften der Adressdaten entsprechend des im Land verwendeten Postsystems. Die Postleitzahl ist eine Gruppe von Buchstaben und / oder Ziffern, die der Adresse hinzugefügt werden, um die Sortierung der Post zu erleichtern.
3207	Ländername, Code	C an..3	R a2	+DE'	Land codiert nach ISO 3166 alpha-2-Codes

Beispiel NAD+SF+22::92++ShipFrom Name+Nonnendamallee 101+Berlin++13629+DE'

Nr	Bez	St	MaxWdh	Name
----	-----	----	--------	------

	SG3	O	2	Referenznummer(n) des Warenversenders
42	RFF	M	1	Referenznummer(n) des Warenversenders

Standard			Implementierung		
Bez	Name	St Format	St Format	Beispiel	Anwendung / Bemerkung
RFF				RFF	
C506	Referenz	M	M		
1153	Referenz, Qualifier	M an..3	M an..3	+VA	VA Umsatzsteuernummer XA Unternehmens-/Orts-Registriernummer
1154	Referenz, Identifikation	C an..70	R an..35	:DE129000202'	1153=VA: Eindeutiger Identifier, der einem Geschäftspartner zum Zwecke der umsatzsteuerlichen Behandlung von der Steuerbehörde zugewiesen wurde. 1153=XA: ID der Firma in einem Handelsregister.
1156	Zeilennummer	C an..6	N		Nicht benutzt
1056	Versionsnummer	C an..9	N		Nicht benutzt
1060	Revisionsnummer	C an..6	N		Nicht benutzt

Beispiel RFF+VA:DE129000202'

Nr	Bez	St	MaxWdh	Name
----	-----	----	--------	------

SG2

D

1

Steuerlicher Stellvertreter - Fiskalvertreter des Leistungserbringers / Lieferanten

43

NAD

M

1

Steuerlicher Stellvertreter - Fiskalvertreter des Leistungserbringers / Lieferanten

Standard			Implementierung		
Bez	Name	St Format	St Format	Beispiel	Anwendung / Bemerkung
NAD				NAD	
3035	Beteiligter, Qualifier	M an..3	M an..3	+LC	LC Mehrwertsteuer-Pflichtiger
C082	Identifikation des Beteiligten	C	N		
3039	Beteiligter, Identifikation	M an..35	N	+	Nicht benutzt
1131	Codeliste, Code	C an..17	N		Nicht benutzt
3055	Verantwortliche Stelle für die Codepflege, Code	C an..3	N		Nicht benutzt
C058	Name und Anschrift	C	N		
3124	Zeile für Name und Anschrift	M an..35	N	+	Nicht benutzt
3124	Zeile für Name und Anschrift	C an..35	N		Nicht benutzt
3124	Zeile für Name und Anschrift	C an..35	N		Nicht benutzt
3124	Zeile für Name und Anschrift	C an..35	N		Nicht benutzt
3124	Zeile für Name und Anschrift	C an..35	N		Nicht benutzt
C080	Name des Beteiligten	C	R		Alle im Rechnungsdokument aufgeführten Partner werden mit vollständigen Angaben zu Name und Adresse übertragen. Die Partner ID kann zusätzlich übertragen werden, um die automatisierte Verarbeitung und Zuordnung zu internen Datenbanken sicherzustellen.
3036	Beteiligter	M an..35	M an..35	+ABC Inc.	Textzeile für den Namen
3036	Beteiligter	C an..35	O an..35		siehe 3036 # 1
3036	Beteiligter	C an..35	O an..35		siehe 3036 # 1
3036	Beteiligter	C an..35	O an..35		siehe 3036 # 1
3036	Beteiligter	C an..35	N		Nicht benutzt
3045	Format für den Namen des Beteiligten, Code	C an..3	N		Nicht benutzt
C059	Straße	C	R		
3042	Straße und Hausnummer oder Postfach	M an..35	M an..35	+Small lane 35	Identifiziert die Lokation eines Hauses oder Gebäudes als Teil einer Adresse, üblicherweise in einer Strasse.
3042	Straße und Hausnummer oder Postfach	C an..35	C an..35	:Streof the provider / supplier2	siehe 3042 # 1
3042	Straße und Hausnummer oder Postfach	C an..35	N		Nicht benutzt
3042	Straße und Hausnummer oder Postfach	C an..35	N		Nicht benutzt
3164	Ort	C an..35	R an..35	+Newtown	Name des Ortes / der Stadt dieser Adresse.
C819	Land-Untereinheit, Einzelheiten	C	N		
3229	Land-Untereinheit, Nummer	C an..9	N	+	Nicht benutzt
1131	Codeliste, Code	C an..17	N		Nicht benutzt
3055	Verantwortliche Stelle für die Codepflege, Code	C an..3	N		Nicht benutzt
3228	Land-Untereinheit	C an..70	N		Nicht benutzt
3251	Postleitzahl, Code	C an..17	R an..17	+WC2-5CD	Ein Identifier für eine oder mehrere Eigenschaften der Adressdaten entsprechend des im Land verwendeten Postsystems. Die Postleitzahl ist eine Gruppe von Buchstaben und / oder Ziffern, die der Adresse hinzugefügt werden, um die Sortierung der Post zu erleichtern.
3207	Ländername, Code	C an..3	R a2	+GB'	Land codiert nach ISO 3166 alpha-2-Codes

Beispiel

NAD+LC+++ABC Inc.+Small lane 35:Streof the provider / supplier2+Newtown++WC2-5CD+GB'

Bez = Objekt-Bezeichner, Nr = Laufende Segmentnummer im Guide, MaxWdh = Maximale Wiederholung der Segmente/Gruppen
St = Status, M=Muss, C=Kann, R=Gefordert, O=Optional, D=Abhängig, A=Empfohlen, N=Nicht benutzt

Nr	Bez	St	MaxWdh	Name
----	-----	----	--------	------

	SG3	R	1	Umsatzsteuer-ID
44	RFF	M	1	Umsatzsteuer-ID

Standard			Implementierung		
Bez	Name	St Format	St Format	Beispiel	Anwendung / Bemerkung
RFF				RFF	
C506	Referenz	M	M		
1153	Referenz, Qualifier	M an..3	M an..3	+VA	VA Umsatzsteuernummer Eindeutiger Identifier, der einem Geschäftspartner zum Zwecke der umsatzsteuerlichen Behandlung von der Steuerbehörde zugewiesen wurde. Nicht benutzt Nicht benutzt Nicht benutzt
1154	Referenz, Identifikation	C an..70	R an..35	:GB 77766655'	
1156	Zeilennummer	C an..6	N		
1056	Versionsnummer	C an..9	N		
1060	Revisionsnummer	C an..6	N		

Beispiel RFF+VA:GB77766655'

Nr	Bez	St	MaxWdh	Name
----	-----	----	--------	------

	SG7	M	1	Rechnungs- und Heimat- oder Zahlungswährung
44	CUX	M	1	Währungsangaben

Standard			Implementierung		
Bez	Name	St Format	St Format	Beispiel	Anwendung / Bemerkung
CUX				CUX	
C504	Währungsangaben	C	C		
6347	Währungsverwendung, Qualifier	M an..3	M an..3	+2	2 Referenzwährung
6345	Währung, Code	C an..3	R an..3	:EUR	Währungscode
6343	Währung, Qualifier	C an..3	R an..3	:4	4 Rechnungswährung
6348	Währungsumrechnungskurs	C n..4	N		Nicht benutzt
C504	Währungsangaben	C	O		
6347	Währungsverwendung, Qualifier	M an..3	M an..3	+3	3 Zielwährung
6345	Währung, Code	C an..3	R an..3	:GBP	Die Zielwährung spezifiziert die Währung, die für buchhalterische, steuerliche oder Berechnungszwecke benutzt werden muss, wenn der Geldbetrag in einer anderen Währung angegeben wird. Währungscode, verwende ISO 4217 3 alpha Code.
6343	Währung, Qualifier	C an..3	R an..3	:3	3 Heimatwährung
6348	Währungsumrechnungskurs	C n..4	N		Nicht benutzt
5402	Wechselkurs	C n..12	O n..12	+0.8789'	Umrechnungskurs, zu dem eine gegebene Währung in eine andere benannte Währung umgerechnet wird.
6341	Devisen-Börsenplatz, Identifikation	C an..3	N		Nicht benutzt

- Anmerkungen** Das Segment muss die Rechnungswährung enthalten und kann die Heimatwährung oder Zahlungswährung enthalten.
Die Rechnungswährung wird immer im ersten Vorkommen des CUX Segments im Gruppendatenelement C504#1 wie folgt angegeben:
6347: '2', 6345: Währung, 6343: '4'
- Wenn eine Heimatwährung übertragen werden muss, wird das zweite Gruppendatenelement C504 im CUX Segment wie folgt gefüllt:
zweites 6347: '3' zweites 6345: Währung, zweites 6343: '3'. Das Datenelement 5402 enthält den Umrechnungskurs.
- Heimatwährung: in einigen Ländern ist es bei Rechnungsstellung in Fremdwährung erforderlich, den steuerbaren Rechnungsbetrag und den Steuerbetrag (z.B. Umsatzsteuer) in Heimatwährung anzugeben. Bezieht man diese Anforderungen auf die CUX Segmente, dann verlangen die behördlichen Anforderungen die Angabe von Rechnungswährung und Heimatwährung zusammen mit dem Umtauschkurs (Datenelement 5402).
- Beispiel** CUX+2:EUR+3:GBP+3+0.8789"

Nr	Bez	St	MaxWdh	Name
----	-----	----	--------	------

	SG7	M	1	Rechnungs- und Heimat- oder Zahlungswährung
45	DTM	D	1	Datum des Umtauschkurses

Standard			Implementierung		
Bez	Name	St Format	St Format	Beispiel	Anwendung / Bemerkung
DTM				DTM	
C507	Datum/Uhrzeit/Zeitspanne	M	M		
2005	Datums- oder Uhrzeits- oder	M an..3	M an..3	+134	134 Wechselkurs, Datum/Zeit
2380	Zeitspannen-Funktion, Qualifier				
	Datum oder Uhrzeit oder	C an..35	R n..8	:20160420	Benennt das Datum, an dem ein bestimmter
	Zeitspanne, Wert				Umrechnungskurs zwischen zwei Währungen
					berechnet wurde (oder durch andere Quellen
					publiziert wurde).
2379	Datums- oder Uhrzeit- oder	C an..3	R an..3	:102'	102 JJJJMMTT
	Zeitspannen-Format, Code				

Anmerkungen Das Datum des Umtauschkurses ist nur erforderlich, wenn Zahlungs- oder Heimatwährung im CUX Segment angegeben werden.

Beispiel DTM+134:20160420:102'

Nr	Bez	St	MaxWdh	Name
----	-----	----	--------	------

	SG8	O	10	Zahlungsanweisungen
47	PYT	M	1	Zahlungsbedingungen

Standard			Implementierung		
Bez	Name	St Format	St Format	Beispiel	Anwendung / Bemerkung
PYT				PYT	
4279	Zahlungsbedingung, Qualifier	M an..3	M an..3	+1'	1 Normal Qualifier für die Zahlungsbedingungen.
C019	Zahlungsbedingungen	C	N		
4277	Zahlungsbedingungen, Identifikation	C an..17	N		Nicht benutzt
1131	Codeliste, Code	C an..17	N		Nicht benutzt
3055	Verantwortliche Stelle für die Codepflege, Code	C an..3	N		Nicht benutzt
4276	Zahlungsbedingungen	C an..35	N		Nicht benutzt
2475	Ereignis, Bezugstermin, Code	C an..3	N		Nicht benutzt
2009	Zeitbezug, Code	C an..3	N		Nicht benutzt
2151	Art der Zeitspanne, Code	C an..3	N		Nicht benutzt
2152	Zeitspanne, Menge	C n..3	N		Nicht benutzt

Anmerkungen Das PYT-Segment wird hier nur als Trigger für das Fälligkeitsdatum (DTM+140) und die Bankangaben des Käufers (FII+BI) genutzt.

Beispiel PYT+1'

Nr	Bez	St	MaxWdh	Name
----	-----	----	--------	------

	SG8	O	10	Zahlungsanweisungen
48	DTM	O	1	Fälligkeitsdatum der Zahlung

Standard			Implementierung		
Bez	Name	St Format	St Format	Beispiel	Anwendung / Bemerkung
DTM				DTM	
C507	Datum/Uhrzeit/Zeitspanne	M	M		
2005	Datums- oder Uhrzeits- oder	M an..3	M an..3	+140	140 Zahlungs-Fälligkeitsdatum
2380	Zeitspannen-Funktion, Qualifier				
	Datum oder Uhrzeit oder	C an..35	R n..8	:20160420	Fälligkeitsdatum: Datum, zu dem eine Zahlung
	Zeitspanne, Wert				Fällig ist, um den vereinbarten
					Zahlungsbedingungen zu entsprechen.
2379	Datums- oder Uhrzeit- oder	C an..3	R an..3	:102'	102 JJJJMMTT
	Zeitspannen-Format, Code				

Anmerkungen Dieses Segment kann zusammen mit allen zulässig qualifizierten Triggersegmenten PYT verwendet werden.

Beispiel DTM+140:20160420:102'

Nr	Bez	St	MaxWdh	Name
	SG8	O	10	Zahlungsanweisungen
49	FII	O	1	Bankangaben des Käufers - wird nur bei Lastschriftverfahren angegeben

Standard			Implementierung		
Bez	Name	St Format	St Format	Beispiel	Anwendung / Bemerkung
FII				FII	
3035	Beteiligter, Qualifier	M an..3	M an..3	+BI	BI Bankangaben des Käufers
C078	Identifikation des Kontoinhabers	C	R		
3194	Kontonummer	C an..35	R an..35	+4433221100	IBAN / Kontonummer des Kontos in dem Finanzinstitut. Eine Länge von 34 Zeichen ist für IBAN nötig.
3192	Kontoinhaber	C an..35	O an..35	:Iron Parts Ltd.	Name des Kontoinhabers
3192	Kontoinhaber	C an..35	O an..35		Nicht benutzt
6345	Währung, Code	C an..3	N		Nicht benutzt
C088	Kreditinstitut-Identifikation	C	O		Angaben, die ein Finanzinstitut entsprechend gesetzlicher Vorschriften oder entsprechend den Anforderungen des Geschäftsprozesses identifizieren oder referenzieren.
3433	Institution (Bank), Code	C an..11	O an..11	+76020070	ID der Bank / des Finanzinstituts, zugewiesen von S.W.I.F.T.
1131	Codeliste, Code	C an..17	N	:	Nicht benutzt
3055	Verantwortliche Stelle für die Codepflege, Code	C an..3	O an..3	:17	17 S.W.I.F.T.
3434	Zweigstellennummer	C an..17	O an..17	:10090000	Eindeutige Nummer, die einem Finanzinstitut bzw. einer Zweigstelle dieses Instituts zur Identifizierung zugeordnet ist - z.B. Bankleitzahl.
1131	Codeliste, Code	C an..17	O an..17	:25	Identifiziert die verwendete Codeliste, zugewiesen von der codepflegenden Organisation.
3055	Verantwortliche Stelle für die Codepflege, Code	C an..3	O an..3	:131	Verantwortliche Stelle für Codepflege
3432	Name des Kreditinstituts	C an..70	O an..70	:Volksbank'	Name des Finanzinstituts
3436	Ortsangabe einer Zweigstelle	C an..70	N		Nicht benutzt
3207	Ländername, Code	C an..3	N		Nicht benutzt

Beispiel FII+BI+4433221100:Iron Parts Ltd.+76020070::17:10090000:25:131:Volksbank'

Nr	Bez	St	MaxWdh	Name
----	-----	----	--------	------

	SG9	O	1	Transportinformationen
50	TDT	M	1	Transportinformationen

Standard			Implementierung		
Bez	Name	St Format	St Format	Beispiel	Anwendung / Bemerkung
TDT				TDT	
8051	Transportstrecke/-abschnitt, Qualifier	M an..3	M an..3	+12	12 Am Abgang
8028	Transportmittel-Reisewegnummer	C an..17	O an..17	+123	Transport Referenznummer Einmaliger Hinweis auf eine Fahrt/Abfahrt im Sinne eines Transports/Transportmittels (als Oberbegriff).
C220 8067	Art des Transportes Transportart, Code	C C an..3	R R an..3	+10'	Transportmodus, codiert. Beispiele: C = Konsolidiert (was bedeutet, dass der Transport konsolidiert und möglicherweise auf einen anderen LKW umgeladen wird, bevor er an seinem endgültigen Ziel ankommt). U = Privater Paketdienst (als Gegenstück zu öffentlichem Paketdienst). In den USA ist US Postal Service der öffentliche Paketdienst, UPS oder Federal Express sind private Paketdienste. Entsprechend der Angaben zum Transport können die Kosten für die Materialbewegung variieren (die ggf. zunächst vom Lieferanten bezahlt wurden oder vom Kunden umgelegt werden bei der Rechnungslegung). Codes mit dem kennzeichen (1) gehören zur Codeliste JAI002. 10 Seetransport 12 Ein Eisenbahnwaggon auf Hochsee-Schiff 20 Bahntransport 23 Eisenbahntransport von Trailern oder Straßenfahrzeugen 30 Straßentransport 40 Lufttransport 50 Post 60 Multimodaler Transport 70 Feste Transporteinrichtungen 80 Binnenschifffahrt 90 Transportart unbekannt C Konsolidierung CE Selbstabholung Aufwand des Kunden D Paketpost E Express Truck H Selbstabholung U Privater Paketdienst
8066	Transportart	C an..17	N		Nicht benutzt
C001	Transportmittel	C	N		
8179	Art des Transportmittels, Code	C an..8	N		Nicht benutzt
1131	Codeliste, Code	C an..17	N		Nicht benutzt
3055	Verantwortliche Stelle für die Codepflege, Code	C an..3	N		Nicht benutzt
8178	Art des Transportmittels	C an..17	N		Nicht benutzt
C040	Frachtführer	C	N		
3127	Frachtführer, Nummer	C an..17	N		Nicht benutzt

Bez = Objekt-Bezeichner, Nr = Laufende Segmentnummer im Guide, MaxWdh = Maximale Wiederholung der Segmente/Gruppen
St = Status, M=Muss, C=Kann, R=Gefordert, O=Optional, D=Abhängig, A=Empfohlen, N=Nicht benutzt

Standard			Implementierung		
Bez	Name	St Format	St Format	Beispiel	Anwendung / Bemerkung
1131	Codeliste, Code	C an..17	N		Nicht benutzt
3055	Verantwortliche Stelle für die Codepflege, Code	C an..3	N		Nicht benutzt
3126	Frachtführer	C an..35	N		Nicht benutzt
8101	Transitrichtungsanzeiger, Code	C an..3	N		Nicht benutzt
C401	Besonderer Transport, Information	C	N		
8457	Besonderer Transport, Grund, Code	M an..3	N		Nicht benutzt
8459	Besonderer Transport, Verantwortlichkeit, Code	M an..3	N		Nicht benutzt
7130	Kunden-Sendungsfreigabenummer	C an..17	N		Nicht benutzt
C222	Transportmittel-Identifikation	C	N		
8213	Transportmittel, Identifikation	C an..35	N		Nicht benutzt
1131	Codeliste, Code	C an..17	N		Nicht benutzt
3055	Verantwortliche Stelle für die Codepflege, Code	C an..3	N		Nicht benutzt
8212	Transportmittel	C an..70	N		Nicht benutzt
8453	Nationalität des Transportmittels, Code	C an..3	N		Nicht benutzt
8281	Transportmittel-Eigentumsanzeiger, Code	C an..3	N		Nicht benutzt

Beispiel TDT+12+123+10'

Nr	Bez	St	MaxWdh	Name
----	-----	----	--------	------

	SG26	R	900	Positionsebene
51	LIN	M	1	Position und Artikelnummer

Standard			Implementierung		
Bez	Name	St Format	St Format	Beispiel	Anwendung / Bemerkung
LIN				LIN	
1082	Positionsnummer	C an..6	R n..6	+1	Vom Nachrichtensender generierte aufsteigende Positionsnummer, die eine Position innerhalb der Nachricht identifiziert. Es wird empfohlen, mit 1 zu beginnen und fortlaufend für jede neue Position um 1 zu erhöhen.
1229	Handlung, Code	C an..3	N	+	Nicht benutzt
C212	Waren-/Leistungsnummer, Identifikation	C	O		
7140	Produkt-/Leistungsnummer	C an..35	R an..35	+6081271	ID des Artikels (Sachnummer), zugewiesen vom Käufer Anmerkung: der Begriff Artikel ist ein Synonym für Teil oder Erzeugnis. In globalen Projekten der Automobilindustrie der Begriff Artikel eingeführt ist. BMW-Sachnummer 9-stellig (Muster: XXXXXXXX-XX)
7143	Art der Produkt-/Leistungsnummer, Code	C an..3	R an..3	:IN'	IN Artikelnummer des Käufers
1131	Codeliste, Code	C an..17	N		Nicht benutzt
3055	Verantwortliche Stelle für die Codepflege, Code	C an..3	N		Nicht benutzt
C829	Unterpositions-Informationen	C	N		
5495	Anzeige für Unterposition, Code	C an..3	N		Nicht benutzt
1082	Positionsnummer	C an..6	N		Nicht benutzt
1222	Ebene, Nummer	C n..2	N		Nicht benutzt
7083	Unterpositions-Zuordnung, Code	C an..3	N		Nicht benutzt

Beispiel LIN+1++6081271:IN'

Nr	Bez	St	MaxWdh	Name
----	-----	----	--------	------

	SG26	R	900	Positionsebene
52	PIA	O	1	Zolltarifnummer

Standard			Implementierung		
Bez	Name	St Format	St Format	Beispiel	Anwendung / Bemerkung
PIA				PIA	
4347	Produkt-/Erzeugnisnummer, Qualifier	M an..3	M an..3	+1	1 Zusätzliche Identifikation
C212	Waren-/Leistungsnummer, Identifikation	M	M		
7140	Produkt-/Leistungsnummer	C an..35	R an..35	+1234567890	Zolltarifnummer
7143	Art der Produkt-/Leistungsnummer, Code	C an..3	R an..3	:HS'	HS Zolltarifsystem
1131	Codeliste, Code	C an..17	N		Nicht benutzt
3055	Verantwortliche Stelle für die Codepflege, Code	C an..3	N		Nicht benutzt
C212	Waren-/Leistungsnummer, Identifikation	C	N		
7140	Produkt-/Leistungsnummer	C an..35	N		Nicht benutzt
7143	Art der Produkt-/Leistungsnummer, Code	C an..3	N		Nicht benutzt
1131	Codeliste, Code	C an..17	N		Nicht benutzt
3055	Verantwortliche Stelle für die Codepflege, Code	C an..3	N		Nicht benutzt
C212	Waren-/Leistungsnummer, Identifikation	C	N		
7140	Produkt-/Leistungsnummer	C an..35	N		Nicht benutzt
7143	Art der Produkt-/Leistungsnummer, Code	C an..3	N		Nicht benutzt
1131	Codeliste, Code	C an..17	N		Nicht benutzt
3055	Verantwortliche Stelle für die Codepflege, Code	C an..3	N		Nicht benutzt
C212	Waren-/Leistungsnummer, Identifikation	C	N		
7140	Produkt-/Leistungsnummer	C an..35	N		Nicht benutzt
7143	Art der Produkt-/Leistungsnummer, Code	C an..3	N		Nicht benutzt
1131	Codeliste, Code	C an..17	N		Nicht benutzt
3055	Verantwortliche Stelle für die Codepflege, Code	C an..3	N		Nicht benutzt
C212	Waren-/Leistungsnummer, Identifikation	C	N		
7140	Produkt-/Leistungsnummer	C an..35	N		Nicht benutzt
7143	Art der Produkt-/Leistungsnummer, Code	C an..3	N		Nicht benutzt
1131	Codeliste, Code	C an..17	N		Nicht benutzt
3055	Verantwortliche Stelle für die Codepflege, Code	C an..3	N		Nicht benutzt

Beispiel PIA+1+1234567890:HS'

Nr	Bez	St	MaxWdh	Name
----	-----	----	--------	------

SG26 R 900 **Positionsebene**

53 **IMD** R 5 **Beschreibung des Artikels oder der Leistung**

Standard			Implementierung		
Bez	Name	St Format	St Format	Beispiel	Anwendung / Bemerkung
IMD				IMD	
7077	Beschreibungsformat, Code	C an..3	N	+	Nicht benutzt
C272	Produkt/Leistung	C	N		
7081	Produkt/Leistung, Code	C an..3	N	+	Nicht benutzt
1131	Codeliste, Code	C an..17	N		Nicht benutzt
3055	Verantwortliche Stelle für die Codepflege, Code	C an..3	N		Nicht benutzt
C273	Produkt-/Leistungsbeschreibung	C	R		
7009	Produkt-/Leistungsbeschreibung, Code	C an..17	N	+	Nicht benutzt
1131	Codeliste, Code	C an..17	N	:	Nicht benutzt
3055	Verantwortliche Stelle für die Codepflege, Code	C an..3	N	:	Nicht benutzt
7008	Produkt-/Leistungsbeschreibung	C an..256	R an..256	:SIMOTICS SD 1LE15 IEC-LV	Die Beschreibung / die Kurzbezeichnung des Artikels in einfachem Text.
7008	Produkt-/Leistungsbeschreibung	C an..256	O an..256	:	siehe 7008 # 1
3453	Sprachenname, Code	C an..3	O an..3	:en'	Sprache, codiert; verwende ISO 639-1988
7383	Oberfläche oder Schicht, Code	C an..3	N		Nicht benutzt

Beispiel IMD+++:::SIMOTICS SD 1LE15 IEC-LV:::en'

Nr	Bez	St	MaxWdh	Name
----	-----	----	--------	------

	SG26	R	900	Positionsebene
--	-------------	---	-----	----------------

54	QTY	R	1	Berechnete Menge
----	------------	---	---	------------------

Standard			Implementierung		
Bez	Name	St Format	St Format	Beispiel	Anwendung / Bemerkung
QTY				QTY	
C186	Mengenangaben	M	M		
6063	Menge, Qualifier	M an..3	M an..3	+47	47 Berechnete Menge
6060	Menge	M an..35	M n..10	:1	Berechnete Menge
6411	Maßeinheit, Code	C an..8	R an..3	:PCE'	Maßeinheit, codiert gem. UN/CEFACT Rec. 20
					KTM Kilometer CMT Zentimeter DMT Dezimeter MTR Meter MMT Millimeter MTK Quadratmeter MTQ Kubikmeter LTR Liter TNE Tonne KGM Kilogramm GRM Gramm SET Set PR Paar DAY Tag HUR Stunde CT Karton PF Palette PCE Stück

Anmerkungen Berechnete Menge ist erforderlich für Positionen in Rechnungen, Gutschrifts- oder Belastungsanzeigen.

Beispiel QTY+47:1:PCE'

Nr	Bez	St	MaxWdh	Name
----	-----	----	--------	------

	SG26	R	900	Positionsebene
55	QTY	O	1	Laufleistung (Kilometer)

Standard			Implementierung		
Bez	Name	St Format	St Format	Beispiel	Anwendung / Bemerkung
QTY				QTY	
C186	Mengenangaben	M	M		
6063	Menge, Qualifier	M an..3	M an..3	+372	372 Reale (tatsächliche) Einheiten, kumuliert
6060	Menge	M an..35	M n..10	:35	Laufleistung
6411	Maßeinheit, Code	C an..8	R an..3	:KMT'	Maßeinheit, codiert gem. UN/CEFACT Rec. 20 KMT Kilometer SMI Meilen (Gesetzliche Meile)

Anmerkungen Dieses Segment wird nur verwendet, wenn die Rechnung ein Fahrzeug betrifft.

Beispiel QTY+372:35:KMT'

Nr	Bez	St	MaxWdh	Name
----	-----	----	--------	------

	SG26	R	900	Positionsebene
56	DTM	D	1	Liefer- / Leistungsdatum

Standard			Implementierung		
Bez	Name	St Format	St Format	Beispiel	Anwendung / Bemerkung
DTM				DTM	
C507 2005	Datum/Uhrzeit/Zeitspanne Datums- oder Uhrzeits- oder Zeitspannen-Funktion, Qualifier	M M an..3	M M an..3	+1	1 Abschluss der Serviceleistung, tatsächlicher Zeitpunkt (Datum/ Uhrzeit) Liefer- bzw. Leistungsdatum
2380	Datum oder Uhrzeit oder Zeitspanne, Wert	C an..35	R n..8	:20160420	
2379	Datums- oder Uhrzeit- oder Zeitspannen-Format, Code	C an..3	R an..3	:102'	

Anmerkungen Wenn die Positionen einer Rechnung mehrere unterschiedliche Liefer-/Leistungsdaten haben, dann muss das Liefer-/Leistungsdatum für jede Position separat übertragen werden. Das Lieferdatum auf Kopfebene, das dann das letzte Lieferdatum aus den Positionen enthält, bestimmt die Zuordnung zu einer Umsatzsteuerperiode.

Beispiel DTM+1:20160420:102'

Nr	Bez	St	MaxWdh	Name
----	-----	----	--------	------

	SG26	R	900	Positionsebene
57	DTM	O	1	Datum des Wareneingangs

Standard			Implementierung		
Bez	Name	St Format	St Format	Beispiel	Anwendung / Bemerkung
DTM				DTM	
C507	Datum/Uhrzeit/Zeitspanne	M	M		
2005	Datums- oder Uhrzeits- oder	M an..3	M an..3	+50	50 Wareneingangsdatum/-zeit
2380	Zeitspannen-Funktion, Qualifier				
2380	Datum oder Uhrzeit oder	C an..35	R n..8	:20160420	Das Datum, zu dem der Warenempfänger die
2379	Zeitspanne, Wert				Ware erhalten hat
2379	Datums- oder Uhrzeit- oder	C an..3	R an..3	:102'	102 JJJJMMTT
	Zeitspannen-Format, Code				

Beispiel DTM+50:20160420:102'

Nr	Bez	St	MaxWdh	Name
----	-----	----	--------	------

	SG26	R	900	Positionsebene
58	DTM	O	1	Datum der Wareneingangsprüfung (Akzeptanz)

Standard			Implementierung		
Bez	Name	St Format	St Format	Beispiel	Anwendung / Bemerkung
DTM				DTM	
C507	Datum/Uhrzeit/Zeitspanne	M	M		
2005	Datums- oder Uhrzeits- oder	M an..3	M an..3	+143	143 Übergabedatum/-zeit der Waren
2380	Zeitspannen-Funktion, Qualifier				
2380	Datum oder Uhrzeit oder	C an..35	R n..8	:20160420	Datum der Eingangskontrolle und Akzeptanz
2379	Zeitspanne, Wert				der gelieferten Waren.
2379	Datums- oder Uhrzeit- oder	C an..3	R an..3	:102'	102 JJJJMMTT
	Zeitspannen-Format, Code				

Beispiel DTM+143:20160420:102'

Nr	Bez	St	MaxWdh	Name
----	-----	----	--------	------

	SG26	R	900	Positionsebene
59	DTM	O	1	Datum der Erstzulassung

Standard			Implementierung		
Bez	Name	St Format	St Format	Beispiel	Anwendung / Bemerkung
DTM				DTM	
C507	Datum/Uhrzeit/Zeitspanne	M	M		
2005	Datums- oder Uhrzeits- oder Zeitspannen-Funktion, Qualifier	M an..3	M an..3	+375	375 Datum der Erstzulassung
2380	Datum oder Uhrzeit oder Zeitspanne, Wert	C an..35	R n..8	:20160420	Datum der Erstzulassung
2379	Datums- oder Uhrzeit- oder Zeitspannen-Format, Code	C an..3	R an..3	:102'	102 JJJJMMTT

Anmerkungen Nur erforderlich, falls die Rechnung für ein bereits zugelassenes Fahrzeug ausgestellt wird.

Beispiel DTM+375:20160420:102'

Nr	Bez	St	MaxWdh	Name
----	-----	----	--------	------

	SG26	R	900	Positionsebene
60	GIN	O	1	Fahrgestellnummer

Standard			Implementierung		
Bez	Name	St Format	St Format	Beispiel	Anwendung / Bemerkung
GIN				GIN	
7405	Objektidentifikation, Qualifier	M an..3	M an..3	+VV	VV Fahrgestellnummer
C208	Identifikationsnummern-Bereich	M	M		
7402	Objekt, Identifikation	M an..35	R an..35	+SN1234567890'	Fahrgestellnummer – VIN Nummer
7402	Objekt, Identifikation	C an..35	N		Nicht benutzt
C208	Identifikationsnummern-Bereich	C	N		
7402	Objekt, Identifikation	M an..35	N		Nicht benutzt
7402	Objekt, Identifikation	C an..35	N		Nicht benutzt
C208	Identifikationsnummern-Bereich	C	N		
7402	Objekt, Identifikation	M an..35	N		Nicht benutzt
7402	Objekt, Identifikation	C an..35	N		Nicht benutzt
C208	Identifikationsnummern-Bereich	C	N		
7402	Objekt, Identifikation	M an..35	N		Nicht benutzt
7402	Objekt, Identifikation	C an..35	N		Nicht benutzt
C208	Identifikationsnummern-Bereich	C	N		
7402	Objekt, Identifikation	M an..35	N		Nicht benutzt
7402	Objekt, Identifikation	C an..35	N		Nicht benutzt

Beispiel GIN+VV+SN1234567890'

Nr	Bez	St	MaxWdh	Name
----	-----	----	--------	------

	SG26	R	900	Positionsebene
61	GIN	O	1	Kennzeichen

Standard			Implementierung		
Bez	Name	St Format	St Format	Beispiel	Anwendung / Bemerkung
GIN				GIN	
7405	Objektidentifikation, Qualifier	M an..3	M an..3	+BL	BL Fahrzeugkennzeichen
C208	Identifikationsnummern-Bereich	M	M		
7402	Objekt, Identifikation	M an..35	R an..35	+ABC 123'	Kennzeichen (7405 = BL)
7402	Objekt, Identifikation	C an..35	N		Nicht benutzt
C208	Identifikationsnummern-Bereich	C	N		
7402	Objekt, Identifikation	M an..35	N		Nicht benutzt
7402	Objekt, Identifikation	C an..35	N		Nicht benutzt
C208	Identifikationsnummern-Bereich	C	N		
7402	Objekt, Identifikation	M an..35	N		Nicht benutzt
7402	Objekt, Identifikation	C an..35	N		Nicht benutzt
C208	Identifikationsnummern-Bereich	C	N		
7402	Objekt, Identifikation	M an..35	N		Nicht benutzt
7402	Objekt, Identifikation	C an..35	N		Nicht benutzt
C208	Identifikationsnummern-Bereich	C	N		
7402	Objekt, Identifikation	M an..35	N		Nicht benutzt
7402	Objekt, Identifikation	C an..35	N		Nicht benutzt

Beispiel GIN+BL+ABC 123'

Nr	Bez	St	MaxWdh	Name
----	-----	----	--------	------

	SG26	R	900	Positionsebene
62	GIN	O	1	Motor- oder Seriennummer

Standard			Implementierung		
Bez	Name	St Format	St Format	Beispiel	Anwendung / Bemerkung
GIN				GIN	
7405	Objektidentifikation, Qualifier	M an..3	M an..3	+BN	BN Seriennummer
C208	Identifikationsnummern-Bereich	M	M		
7402	Objekt, Identifikation	M an..35	R an..35	+985 265 741'	Motor- oder Seriennummer (7405 = BN)
7402	Objekt, Identifikation	C an..35	N		Nicht benutzt
C208	Identifikationsnummern-Bereich	C	N		
7402	Objekt, Identifikation	M an..35	N		Nicht benutzt
7402	Objekt, Identifikation	C an..35	N		Nicht benutzt
C208	Identifikationsnummern-Bereich	C	N		
7402	Objekt, Identifikation	M an..35	N		Nicht benutzt
7402	Objekt, Identifikation	C an..35	N		Nicht benutzt
C208	Identifikationsnummern-Bereich	C	N		
7402	Objekt, Identifikation	M an..35	N		Nicht benutzt
7402	Objekt, Identifikation	C an..35	N		Nicht benutzt
C208	Identifikationsnummern-Bereich	C	N		
7402	Objekt, Identifikation	M an..35	N		Nicht benutzt
7402	Objekt, Identifikation	C an..35	N		Nicht benutzt

Beispiel GIN+BN+985 265 741'

Nr	Bez	St	MaxWdh	Name
----	-----	----	--------	------

	SG26	R	900	Positionsebene
63	FTX	O	99	Text zu Lieferbedingungen

Standard			Implementierung		
Bez	Name	St Format	St Format	Beispiel	Anwendung / Bemerkung
FTX				FTX	
4451	Textbezug, Qualifier	M an..3	M an..3	+AAR	AAR Lieferbedingungen
4453	Textfunktion, Code	C an..3	N	+	Nicht benutzt
C107	Text-Referenz	C	N		
4441	Freier Text, Code	M an..17	N	+	Nicht benutzt
1131	Codeliste, Code	C an..17	N		Nicht benutzt
3055	Verantwortliche Stelle für die Codepflege, Code	C an..3	N		Nicht benutzt
C108	Text	C	R		
4440	Freier Text	M an..512	R an..256	+Terms of delivery description	Textzeile, nicht strukturierter Text zu Lieferbedingungen
4440	Freier Text	C an..512	O an..256		siehe 4440 # 1
4440	Freier Text	C an..512	O an..256		siehe 4440 # 1
4440	Freier Text	C an..512	O an..256		siehe 4440 # 1
4440	Freier Text	C an..512	O an..256		siehe 4440 # 1
3453	Sprachenname, Code	C an..3	O an..3	+en'	Sprache, codiert; verwende ISO 639-1988
4447	Textformat, Code	C an..3	N		Nicht benutzt

Anmerkungen Die Gesamtzahl aller FTX Segmente im Positionsteil darf 99 nicht überschreiten.

Beispiel FTX+AAR+++Terms of delivery description+en'

Nr	Bez	St	MaxWdh	Name
----	-----	----	--------	------

	SG26	R	900	Positionsebene
64	FTX	O	99	Text (Grund) der Steuerbefreiung

Standard			Implementierung		
Bez	Name	St Format	St Format	Beispiel	Anwendung / Bemerkung
FTX				FTX	
4451	Textbezug, Qualifier	M an..3	M an..3	+TXD	TXD Steuererklärung
4453	Textfunktion, Code	C an..3	N	+	Nicht benutzt
C107	Text-Referenz	C	N		
4441	Freier Text, Code	M an..17	N	+	Nicht benutzt
1131	Codeliste, Code	C an..17	N		Nicht benutzt
3055	Verantwortliche Stelle für die Codepflege, Code	C an..3	N		Nicht benutzt
C108	Text	C	R		
4440	Freier Text	M an..512	M an..256	+Exemption Reason	Grund der Steuerbefreiung (Verweis auf die Regelung in der EU-Richtlinie im Text)
4440	Freier Text	C an..512	O an..256		Siehe DE 4440 #1
4440	Freier Text	C an..512	O an..256		Siehe DE 4440 #1
4440	Freier Text	C an..512	O an..256		Siehe DE 4440 #1
4440	Freier Text	C an..512	O an..256		Siehe DE 4440 #1
3453	Sprachenname, Code	C an..3	O an..3	+de'	Sprache, codiert; verwende ISO 639-1988
4447	Textformat, Code	C an..3	N		Nicht benutzt

Anmerkungen Die Gesamtzahl aller FTX Segmente im Positionsteil darf 99 nicht überschreiten.

Beispiel FTX+TXD+++ExemptionReason+de'

Nr	Bez	St	MaxWdh	Name
----	-----	----	--------	------

	SG26	R	900	Positionsebene
65	FTX	O	99	Allgemeine Textinformationen

Standard			Implementierung		
Bez	Name	St Format	St Format	Beispiel	Anwendung / Bemerkung
FTX				FTX	
4451	Textbezug, Qualifier	M an..3	M an..3	+AAI	AAI Allgemeine Information
4453	Textfunktion, Code	C an..3	N	+	Nicht benutzt
C107	Text-Referenz	C	N		
4441	Freier Text, Code	M an..17	N	+	Nicht benutzt
1131	Codeliste, Code	C an..17	N		Nicht benutzt
3055	Verantwortliche Stelle für die Codepflege, Code	C an..3	N		Nicht benutzt
C108	Text	C	R		
4440	Freier Text	M an..512	M an..256	+X	Sonstiger Freitext, z.B. Grund für Warenrücklieferungen o.ä.
4440	Freier Text	C an..512	O an..256		Siehe DE 4440 #1
4440	Freier Text	C an..512	O an..256		Siehe DE 4440 #1
4440	Freier Text	C an..512	O an..256		Siehe DE 4440 #1
4440	Freier Text	C an..512	O an..256		Siehe DE 4440 #1
3453	Sprachenname, Code	C an..3	O an..3	+de'	Sprache, codiert; verwende ISO 639-1988
4447	Textformat, Code	C an..3	N		Nicht benutzt

Anmerkungen Die Gesamtzahl aller FTX Segmente im Positionsteil darf 99 nicht überschreiten.

Beispiel FTX+AAI+++X+de '

Nr	Bez	St	MaxWdh	Name
----	-----	----	--------	------

	SG27	R	1	Nettobetrag der Position
66	MOA	M	1	Nettobetrag der Position in Rechnungswährung

Standard			Implementierung		
Bez	Name	St Format	St Format	Beispiel	Anwendung / Bemerkung
MOA				MOA	
C516	Geldbetrag	M	M		
5025	Geldbetrag, Qualifier	M an..3	M an..3	+203	203 Positionsbetrag
5004	Geldbetrag	C n..35	R n..15	:2373.86	Nettobetrag der Position - Währung entsprechend CUX Segment (Rechnungswährung)
6345	Währung, Code	C an..3	R an..3	:EUR'	Währungscode
6343	Währung, Qualifier	C an..3	N		Nicht benutzt
4405	Status, Code	C an..3	N		Nicht benutzt

Beispiel MOA+203:2373.86:EUR'

Nr	Bez	St	MaxWdh	Name
----	-----	----	--------	------

	SG27	O	1	Bruttobetrag der Position
67	MOA	M	1	Bruttobetrag der Position in Rechnungswährung

Standard			Implementierung		
Bez	Name	St Format	St Format	Beispiel	Anwendung / Bemerkung
MOA				MOA	
C516	Geldbetrag	M	M		
5025	Geldbetrag, Qualifier	M an..3	M an..3	+38	38 Rechnungspositionsbetrag Bruttobetrag der Position - Währung entsprechend CUX Segment (Rechnungswährung)
5004	Geldbetrag	C n..35	R n..15	:2580.28	
6345	Währung, Code	C an..3	R an..3	:EUR'	
6343	Währung, Qualifier	C an..3	N		Nicht benutzt
4405	Status, Code	C an..3	N		Nicht benutzt

Anmerkungen Dieser Positionsbetrag ist der Gesamtbetrag, der sich für die Position ergibt als Produkt aus Menge und Preis. Der Betrag beinhaltet keine Abschläge, Zuschläge, Skonti und Steuern.

Beispiel MOA+38:2580.28:EUR'

Nr	Bez	St	MaxWdh	Name
----	-----	----	--------	------

	SG29	R	1	Nettopreis -Vertragspreis
68	PRI	M	1	Preisangaben

Standard			Implementierung		
Bez	Name	St Format	St Format	Beispiel	Anwendung / Bemerkung
PRI				PRI	
C509	Preisinformation	C	R		
5125	Preis, Qualifier	M an..3	M an..3	+AAA	AAA Nettokalkulation
5118	Preis, Betrag	C n..15	R n..15	:2373.86	Preis in Währungseinheiten der Preiswährung
5375	Preisart, Code	C an..3	N	:	Nicht benutzt
5387	Preisart, Code	C an..3	R an..3	:CON	Es wird davon ausgegangen, dass der Vertragspreis der normale Nettopreis ist. In Preisnachberechnungen können der alte Preis (AAL) der neue Preis (CON) und die Preisdifferenz (ABM) übertragen werden.
5284	Einzelpreisbasis, Menge	C n..9	O n..9	:1	CON Vertragspreis
6411	Maßeinheit, Code	C an..8	O an..3	:PCE'	Preisbasis (Menge), auf die sich ein Einzelpreis bezieht
5213	Unterpositions-Preisänderung, Code	C an..3	N		Maßeinheit, codiert gem. UN/CEFACT Rec. 20
					Nicht benutzt

Anmerkungen Nettopreis: Preis für Berechnungen, Zu- und Abschläge sind bereits berücksichtigt. Wenn Zu- und Abschläge noch einmal extra ausgewiesen werden, dann nur zu Informationszwecken.

Beispiel PRI+AAA:2373.86::CON:1:PCE'

Nr	Bez	St	MaxWdh	Name
----	-----	----	--------	------

	SG29	O	1	Nettopreis - Alter Preis
69	PRI	M	1	Preisangaben

Standard			Implementierung		
Bez	Name	St Format	St Format	Beispiel	Anwendung / Bemerkung
PRI				PRI	
C509	Preisinformation	C	R		
5125	Preis, Qualifier	M an..3	M an..3	+AAA	AAA Nettokalkulation
5118	Preis, Betrag	C n..15	R n..15	:2273.86	Preis in Währungseinheiten der Preiswährung
5375	Preisart, Code	C an..3	N	:	Nicht benutzt
5387	Preisart, Code	C an..3	R an..3	:AAL	Es wird davon ausgegangen, dass der Vertragspreis der normale Nettopreis ist. In Preisnachberechnungen können der alte Preis (AAL) der neue Preis (CON) und die Preisdifferenz (ABM) übertragen werden.
5284	Einzelpreisbasis, Menge	C n..9	O n..9	:1	AAL Alter Preis Preisbasis (Menge), auf die sich ein Einzelpreis bezieht
6411	Maßeinheit, Code	C an..8	O an..3	:PCE'	Maßeinheit, codiert gem. UN/CEFACT Rec. 20
5213	Unterpositions-Preisänderung, Code	C an..3	N		Nicht benutzt

Anmerkungen Nettopreis: Preis für Berechnungen, Zu- und Abschläge sind bereits berücksichtigt. Wenn Zu- und Abschläge noch einmal extra ausgewiesen werden, dann nur zu Informationszwecken.

Beispiel PRI+AAA:2273.86::AAL:1:PCE'

Nr	Bez	St	MaxWdh	Name
----	-----	----	--------	------

	SG29	O	1	Nettopreis - Differenz zum Basispreis
70	PRI	M	1	Preisangaben

Standard			Implementierung		
Bez	Name	St Format	St Format	Beispiel	Anwendung / Bemerkung
PRI				PRI	
C509	Preisinformation	C	R		AAA Nettokalkulation Preis in Währungseinheiten der Preiswährung <i>Nicht benutzt</i> Es wird davon ausgegangen, dass der Vertragspreis der normale Nettopreis ist. In Preisnachberechnungen können der alte Preis (AAL) der neue Preis (CON) und die Preisdifferenz (ABM) übertragen werden. ABM Differenz zum Basispreis Preisbasis (Menge), auf die sich ein Einzelpreis bezieht Maßeinheit, codiert gem. UN/CEFACT Rec. 20
5125	Preis, Qualifier	M an..3	M an..3	+AAA	
5118	Preis, Betrag	C n..15	R n..15	:100	
5375	Preisart, Code	C an..3	N	:	
5387	Preisart, Code	C an..3	R an..3	:ABM	
5284	Einzelpreisbasis, Menge	C n..9	O n..9	:1	ABM Differenz zum Basispreis Preisbasis (Menge), auf die sich ein Einzelpreis bezieht Maßeinheit, codiert gem. UN/CEFACT Rec. 20
6411	Maßeinheit, Code	C an..8	O an..3	:PCE'	
5213	Unterpositions-Preisänderung, Code	C an..3	N		

Anmerkungen Nettopreis: Preis für Berechnungen, Zu- und Abschläge sind bereits berücksichtigt. Wenn Zu- und Abschläge noch einmal extra ausgewiesen werden, dann nur zu Informationszwecken.

Beispiel PRI+AAA:100:::ABM:1:PCE'

Nr	Bez	St	MaxWdh	Name
----	-----	----	--------	------

SG30	O	1	Prüfberichtsnummer
-------------	---	---	--------------------

71	RFF	M	1	Prüfberichtsnummer
----	------------	---	---	--------------------

Standard			Implementierung		
Bez	Name	St Format	St Format	Beispiel	Anwendung / Bemerkung
RFF				RFF	
C506	Referenz	M	M		
1153	Referenz, Qualifier	M an..3	R an..3	+AIV	AIV Referenznummer des Ereignisses Art der Referenz, codiert AIV = sonstiges zu referenzierendes Ereignis (nähere Beschreibung des Ereignisses im IMD Segment)
1154	Referenz, Identifikation	C an..70	R an..70	:F336N66'	Eindeutiger Identifier des Referenzdokuments
1156	Zeilennummer	C an..6	N		Nicht benutzt
1056	Versionsnummer	C an..9	N		Nicht benutzt
1060	Revisionsnummer	C an..6	N		Nicht benutzt

Beispiel RFF+AIV:F336N66'

Nr	Bez	St	MaxWdh	Name
----	-----	----	--------	------

	SG30	O	1	(Rahmen)Auftrags-/Bestellnummer
72	RFF	M	1	(Rahmen)Auftrags-/Bestellnummer

Standard			Implementierung		
Bez	Name	St Format	St Format	Beispiel	Anwendung / Bemerkung
RFF				RFF	
C506	Referenz	M	M		ON Auftragsnummer (Einkauf) Art der Referenz, codiert Eindeutiger Identifier des Referenzdokuments Zeilennummer: sequenzielle Nummer, die der Sender generiert um eine Position in der Nachricht zu identifizieren. Es wird empfohlen, mit 1 zu beginnen und fortlaufend für jede neue Position um 1 zu erhöhen. Nicht benutzt Nicht benutzt
1153	Referenz, Qualifier	M an..3	M an..3	+ON	
1154	Referenz, Identifikation	C an..70	R an..70	:SIPS800	
1156	Zeilennummer	C an..6	O n..6	:10'	
1056	Versionsnummer	C an..9	N		
1060	Revisionsnummer	C an..6	N		

Beispiel RFF+ON:SIPS800:10'

Nr	Bez	St	MaxWdh	Name
----	-----	----	--------	------

	SG30	O	1	(Rahmen)Auftrags-/Bestellnummer
73	DTM	O	1	Datum der referenzierten Nachricht

Standard			Implementierung		
Bez	Name	St Format	St Format	Beispiel	Anwendung / Bemerkung
DTM				DTM	
C507	Datum/Uhrzeit/Zeitspanne	M	M		
2005	Datums- oder Uhrzeits- oder	M an..3	M an..3	+171	171 Referenzdatum/-zeit
2380	Zeitspannen-Funktion, Qualifier				
2380	Datum oder Uhrzeit oder	C an..35	R n..8	:20160419	Datum/Uhrzeit des Referenzdokuments.
2379	Zeitspanne, Wert				
2379	Datums- oder Uhrzeit- oder	C an..3	R an..3	:102'	102 JJJJMMTT
	Zeitspannen-Format, Code				

Beispiel DTM+171:20160419:102'

Nr	Bez	St	MaxWdh	Name
----	-----	----	--------	------

	SG30	O	1	Lieferscheinnummer
74	RFF	M	1	Lieferscheinnummer

Standard			Implementierung		
Bez	Name	St Format	St Format	Beispiel	Anwendung / Bemerkung
RFF				RFF	
C506	Referenz	M	M		
1153	Referenz, Qualifier	M an..3	M an..3	+AAU	AAU Lieferscheinnummer Art der Referenz, codiert
1154	Referenz, Identifikation	C an..70	R an..70	:SIPS800813	Eindeutiger Identifier des Referenzdokuments
1156	Zeilennummer	C an..6	O an..6	34790 :1'	Zeilennummer: sequenzielle Nummer, die der Sender generiert um eine Position in der Nachricht zu identifizieren. Es wird empfohlen, mit 1 zu beginnen und fortlaufend für jede neue Position um 1 zu erhöhen.
1056	Versionsnummer	C an..9	N		Nicht benutzt
1060	Revisionsnummer	C an..6	N		Nicht benutzt

Beispiel RFF+AAU:SIPS80081334790:1'

Nr	Bez	St	MaxWdh	Name
----	-----	----	--------	------

	SG30	O	1	Lieferscheinnummer
75	DTM	O	1	Datum der referenzierten Nachricht

Standard			Implementierung		
Bez	Name	St Format	St Format	Beispiel	Anwendung / Bemerkung
DTM				DTM	
C507	Datum/Uhrzeit/Zeitspanne	M	M		
2005	Datums- oder Uhrzeits- oder	M an..3	M an..3	+171	171 Referenzdatum/-zeit
2380	Zeitspannen-Funktion, Qualifier				
2380	Datum oder Uhrzeit oder	C an..35	R n..8	:20160419	Datum/Uhrzeit des Referenzdokuments.
2379	Zeitspanne, Wert				
2379	Datums- oder Uhrzeit- oder	C an..3	R an..3	:102'	102 JJJJMMTT
	Zeitspannen-Format, Code				

Beispiel DTM+171:20160419:102'

Nr	Bez	St	MaxWdh	Name
----	-----	----	--------	------

	SG30	O	10	Referenzen zur Wareneingangsnummer
76	RFF	M	1	Nummer (ID) der referenzierten Nachricht

Standard			Implementierung		
Bez	Name	St Format	St Format	Beispiel	Anwendung / Bemerkung
RFF				RFF	
C506	Referenz	M	M		
1153	Referenz, Qualifier	M an..3	M an..3	+ALO	ALO Nummer der Wareneingangsmeldung
1154	Referenz, Identifikation	C an..70	R an..70	:123'	Art der Referenz, codiert
1156	Zeilennummer	C an..6	N		Eindeutiger Identifier des Referenzdokuments
1056	Versionsnummer	C an..9	N		Nicht benutzt
1060	Revisionsnummer	C an..6	N		Nicht benutzt

Beispiel RFF+ALO:123'

Nr	Bez	St	MaxWdh	Name
----	-----	----	--------	------

	SG30	O	10	Referenzen zur Wareneingangsnummer
77	DTM	O	1	Datum der referenzierten Nachricht

Standard			Implementierung		
Bez	Name	St Format	St Format	Beispiel	Anwendung / Bemerkung
DTM				DTM	
C507	Datum/Uhrzeit/Zeitspanne	M	M		
2005	Datums- oder Uhrzeits- oder	M an..3	M an..3	+171	171 Referenzdatum/-zeit
2380	Zeitspannen-Funktion, Qualifier				
2380	Datum oder Uhrzeit oder	C an..35	R n..8	:20160419	Datum/Uhrzeit des Referenzdokuments.
2379	Zeitspanne, Wert				
2379	Datums- oder Uhrzeit- oder	C an..3	R an..3	:102'	102 JJJJMMTT
	Zeitspannen-Format, Code				

Beispiel DTM+171:20160419:102'

Nr	Bez	St	MaxWdh	Name
----	-----	----	--------	------

	SG30	O	1	Referenznummer einer vorangegangenen Nachricht
78	RFF	M	1	Referenzangaben

Standard			Implementierung		
Bez	Name	St Format	St Format	Beispiel	Anwendung / Bemerkung
RFF				RFF	
C506	Referenz	M	M		
1153	Referenz, Qualifier	M an..3	M an..3	+ACW	ACW Referenznummer einer vorangegangenen Nachricht
1154	Referenz, Identifikation	C an..70	R an..70	:6130065483	Art der Referenz, codiert
1156	Zeilennummer	C an..6	O an..6	:1'	Eindeutiger Identifier des Referenzdokuments
					Zeilennummer: sequenzielle Nummer, die der Sender generiert um eine Position in der Nachricht zu identifizieren. Es wird empfohlen, mit 1 zu beginnen und fortlaufend für jede neue Position um 1 zu erhöhen.
1056	Versionsnummer	C an..9	N		Nicht benutzt
1060	Revisionsnummer	C an..6	N		Nicht benutzt

Beispiel RFF+ACW:6130065483:1'

Nr	Bez	St	MaxWdh	Name
----	-----	----	--------	------

	SG30	O	1	Referenznummer einer vorangegangenen Nachricht
79	DTM	O	1	Datum der referenzierten Nachricht

Standard			Implementierung		
Bez	Name	St Format	St Format	Beispiel	Anwendung / Bemerkung
DTM				DTM	
C507	Datum/Uhrzeit/Zeitspanne	M	M		
2005	Datums- oder Uhrzeits- oder	M an..3	M an..3	+171	171 Referenzdatum/-zeit
2380	Zeitspannen-Funktion, Qualifier				
2380	Datum oder Uhrzeit oder	C an..35	R n..8	:20160419	Datum/Uhrzeit des Referenzdokuments.
2379	Zeitspanne, Wert				
2379	Datums- oder Uhrzeit- oder	C an..3	R an..3	:102'	102 JJJJMMTT
	Zeitspannen-Format, Code				

Beispiel DTM+171:20160419:102'

Nr	Bez	St	MaxWdh	Name
----	-----	----	--------	------

	SG30	O	1	Referenznummer des Kunden
80	RFF	M	1	Referenzangaben

Standard			Implementierung		
Bez	Name	St Format	St Format	Beispiel	Anwendung / Bemerkung
RFF				RFF	
C506	Referenz	M	M		
1153	Referenz, Qualifier	M an..3	M an..3	+CR	CR Referenznummer des Kunden Art der Referenz, codiert
1154	Referenz, Identifikation	C an..70	R an..70	:1234567890 123456'	Eindeutiger Identifier des Referenzdokuments
1156	Zeilennummer	C an..6	N		Nicht benutzt
1056	Versionsnummer	C an..9	N		Nicht benutzt
1060	Revisionsnummer	C an..6	N		Nicht benutzt

Beispiel RFF+CR:1234567890123456'

Nr	Bez	St	MaxWdh	Name
	SG30	O	10	Referenz zur Anlage bei Übertragung gem. VDA 4983 (XML-Container mit Rechnung und Anlagen)
81	RFF	M	1	Referenzangaben

Standard			Implementierung		
Bez	Name	St Format	St Format	Beispiel	Anwendung / Bemerkung
RFF				RFF	
C506	Referenz	M	M		
1153	Referenz, Qualifier	M an..3	M an..3	+ACE	ACE Nummer des zugehörigen Dokuments
1154	Referenz, Identifikation	C an..70	R an..70	:X'	Eindeutiger Identifier des Referenzdokuments
1156	Zeilennummer	C an..6	N		Nicht benutzt
1056	Versionsnummer	C an..9	N		Nicht benutzt
1060	Revisionsnummer	C an..6	N		Nicht benutzt

Beispiel RFF+ACE:X'

Nr	Bez	St	MaxWdh	Name
----	-----	----	--------	------

SG34

R

1

USt Steuersatz und Betrag für die Position

82

TAX

M

1

USt oder andere Steuerrate

Standard			Implementierung		
Bez	Name	St Format	St Format	Beispiel	Anwendung / Bemerkung
TAX				TAX	
5283	Zoll-/Steuer-/Gebührenfunktion, Qualifier	M an..3	M an..3	+7	7 Steuer Code der die Funktion einer Steuer oder Abgabe qualifiziert.
C241	Zoll-/Steuer-/Gebührenart	C	R		
5153	Zoll-/Steuer-/Gebühren-Art, Code	C an..3	O an..3	+VAT	VAT Mehrwertsteuer Steuerart, codiert
1131	Codeliste, Code	C an..17	N		Nicht benutzt
3055	Verantwortliche Stelle für die Codepflege, Code	C an..3	N		Nicht benutzt
5152	Zoll-/Steuer-/Gebühren-Art	C an..35	N		Nicht benutzt
C533	Verrechnungseinzelheiten von Zoll-/Steuer-/Gebühren	C	N		
5289	Zoll-/Steuer-/Gebührenkonto, Code	M an..6	N	+	Nicht benutzt
1131	Codeliste, Code	C an..17	N		Nicht benutzt
3055	Verantwortliche Stelle für die Codepflege, Code	C an..3	N		Nicht benutzt
5286	Zoll-/Steuer-/Gebühren, Veranlagungsbasis, Menge	C an..15	N	+	Nicht benutzt
C243	Zoll-/Steuer-/Gebühren	C	R		
5279	Zoll-/Steuer-/Gebührenrate, Code	C an..7	N	+	Nicht benutzt
1131	Codeliste, Code	C an..17	N	:	Nicht benutzt
3055	Verantwortliche Stelle für die Codepflege, Code	C an..3	N	:	Nicht benutzt
5278	Zoll-/Steuer-/Gebührenrate	C an..17	R n..7	:19	Steuerrate (Prozentsatz) der benannten Steuer. Die (numerische) Steuerrate sollte wie folgt dargestellt werden: 19,5% ==>:19.5
5273	Zoll-/Steuer-/Gebührenrate, Berechnungsgrundlage, Code	C an..12	N		Nicht benutzt
1131	Codeliste, Code	C an..17	N		Nicht benutzt
3055	Verantwortliche Stelle für die Codepflege, Code	C an..3	N		Nicht benutzt
5305	Zoll-/Steuer-/Gebührenkategorie, Code	C an..3	O an..3	+S	Code für die Steuerkategorie Diese Codeliste enthält auch Angaben die sich auf die EU Direktive 2006/112 zu Steuerbefreiung und speziellen Verfahren beziehen. Gemäß der EU Direktive muss jede Steuerbefreiung detailliert deklariert werden. Es gibt eine Reihe von Festlegungen in der Direktive, die eine Befreiung ermöglichen. Die Verwendung eines beliebigen gültigen EDIFACT Codes ist zugelassen. Die Geschäftspartner können die Codes einschränken gemäß der gesetzlichen Anforderungen oder Erfordernisse des Geschäftsprozesses. Die mit (1) gekennzeichneten Codes wurden definiert , um der europäischen Direktive zur Rechnungslegung zu entsprechen. Diese

Standard			Implementierung		
Bez	Name	St Format	St Format	Beispiel	Anwendung / Bemerkung
					<p>Codes sind nicht Bestandteil der EDIFACT - Codeliste. In Europa ist die Anwendung dieser spezifischen Codes anstatt des generischen Code E empfohlen.</p> <p>Empfehlung:</p> <ul style="list-style-type: none"> AA Günstige Rate E Steuerbefreit H Höhere Rate O Unbesteuerte Dienstleistungen S Einheitssatz Z Unbesteuerte Waren AAA Befreit - Artikel 146, 148 und 151 der Richtlinie 2006/112/EG des Rates AAB Befreit - Artikel 164 der Richtlinie 2006/112/EG des Rates AAC Befreit - Artikel 138 der Richtlinie 2006/112/EG des Rates AAD Mehrwertsteuer befreit - Artikel 44 der Richtlinie 2006/112/EG des Rates AAE Befreit - Artikel 48, 49 und 50 der Richtlinie 2006/112/EG des Rates AAF Befreit - Artikel 346 der Richtlinie 2006/112/EG des Rates AAG Befreit - Artikel 131, 132 und 135 der Richtlinie 2006/112/EG des Rates AAH Differenzbesteuerung - Title XII, Kapitel 4 der Richtlinie 2006/112/EG des Rates AAI Differenzbesteuerung - Title XII, Kapitel 3 der Richtlinie 2006/112/EG des Rates AAJ Verlagerung der Steuerschuldnerschaft - Artikel 198 der Richtlinie 2006/112/EG des Rates AAL Verlagerung der Steuerschuldnerschaft befreit - Artikel 164 der Richtlinie 2006/112/EG des Rates AAM Befreit neue Transportmittel - Artikel 2, 3 und 4 der Richtlinie 2006/112/EG des Rates AAN Befreit Triangulation - Artikel 141 der Richtlinie 2006/112/EG des Rates AAP Mehrwertsteuer befreit/ Verlagerung der Steuerschuldnerschaft in der Bauwirtschaft - Artikel 199 1 a-b der Richtlinie 2006/112/EG des Rates
3446	Steuernummer	C an..20	N	+	Nicht benutzt
1227	Kalkulations-Folge, Code	C an..3	N	+	Nicht benutzt
5307	Zoll/Steuer/Gebühren, Fälligkeitsdatum der Zahlung, Code	C an..3	O an..3	+1'	1 Zoll-, Steuer- oder Gebühreuzahlung zum Zahlungstermin der Rechnung 2 Zoll-, Steuer- oder Gebühreuzahlung zum Rechnungsdatum

Anmerkungen Die Identifikation der Steuer ist notwendig auf Positionsebene, da verschiedene Waren und Leistungen nach unterschiedlichen Sätzen besteuert werden können. Das betrifft sowohl Umsatzsteuer als auch verschiedene Steuern innerhalb oder zwischen Bundesländern in den USA.

Beispiel TAX+7+VAT+++:::19+S+++1'

Bez = Objekt-Bezeichner, Nr = Laufende Segmentnummer im Guide, MaxWdh = Maximale Wiederholung der Segmente/Gruppen
 St = Status, M=Muss, C=Kann, R=Gefordert, O=Optional, D=Abhängig, A=Empfohlen, N=Nicht benutzt

Nr	Bez	St	MaxWdh	Name
----	-----	----	--------	------

	SG35	O	1	Hersteller
83	NAD	M	1	Hersteller

Standard			Implementierung		
Bez	Name	St Format	St Format	Beispiel	Anwendung / Bemerkung
NAD				NAD	
3035	Beteiligter, Qualifier	M an..3	M an..3	+MF	MF Warenhersteller
C082	Identifikation des Beteiligten	C	O		
3039	Beteiligter, Identifikation	M an..35	M an..35	+A1	Eindeutiger Identifier des Geschäftspartners (Kundennummer, Lieferantennummer DUNS oder dgl.)
1131	Codeliste, Code	C an..17	N	:	Nicht benutzt
3055	Verantwortliche Stelle für die Codepflege, Code	C an..3	R an..3	:91	10 ODETTE 16 DUNS (Dun & Bradstreet) 91 Zugewiesen vom Verkäufer oder dessen Agenten 92 Zugewiesen vom Käufer oder dessen Agenten Verantwortliche Stelle für Codepflege
C058	Name und Anschrift	C	N		
3124	Zeile für Name und Anschrift	M an..35	N	+	Nicht benutzt
3124	Zeile für Name und Anschrift	C an..35	N		Nicht benutzt
3124	Zeile für Name und Anschrift	C an..35	N		Nicht benutzt
3124	Zeile für Name und Anschrift	C an..35	N		Nicht benutzt
3124	Zeile für Name und Anschrift	C an..35	N		Nicht benutzt
C080	Name des Beteiligten	C	O		
3036	Beteiligter	M an..35	M an..35	+Bayerische Motoren Werke AG	Textzeile für den Namen
3036	Beteiligter	C an..35	O an..35		siehe 3036 # 1
3036	Beteiligter	C an..35	O an..35		siehe 3036 # 1
3036	Beteiligter	C an..35	O an..35		siehe 3036 # 1
3036	Beteiligter	C an..35	N		Nicht benutzt
3045	Format für den Namen des Beteiligten, Code	C an..3	N		Nicht benutzt
C059	Straße	C	O		
3042	Straße und Hausnummer oder Postfach	M an..35	M an..35	+Am Juliusturm 14-38	Identifiziert die Lokation eines Hauses oder Gebäudes als Teil einer Adresse, üblicherweise in einer Strasse. siehe 3042 # 1
3042	Straße und Hausnummer oder Postfach	C an..35	O an..35		
3042	Straße und Hausnummer oder Postfach	C an..35	N		Nicht benutzt
3042	Straße und Hausnummer oder Postfach	C an..35	N		Nicht benutzt
3164	Ort	C an..35	O an..35	+Berlin	Name des Ortes / der Stadt dieser Adresse.
C819	Land-Untereinheit, Einzelheiten	C	N		
3229	Land-Untereinheit, Nummer	C an..9	N	+	Nicht benutzt
1131	Codeliste, Code	C an..17	N		Nicht benutzt
3055	Verantwortliche Stelle für die Codepflege, Code	C an..3	N		Nicht benutzt
3228	Land-Untereinheit	C an..70	N		Nicht benutzt
3251	Postleitzahl, Code	C an..17	O an..17	+13599	Ein Identifier für eine oder mehrere Eigenschaften der Adressdaten entsprechend des im Land verwendeten Postsystems. Die Postleitzahl ist eine Gruppe von Buchstaben und / oder Ziffern, die der Adresse hinzugefügt werden, um die Sortierung der Post zu erleichtern.
3207	Ländername, Code	C an..3	O a2	+DE'	Land codiert nach ISO 3166 alpha-2-Codes

Beispiel NAD+MF+A1::91++Bayerische Motoren Werke AG+Am Juliusturm 14-38+Berlin++13599+DE'

Bez = Objekt-Bezeichner, Nr = Laufende Segmentnummer im Guide, MaxWdh = Maximale Wiederholung der Segmente/Gruppen
St = Status, M=Muss, C=Kann, R=Gefordert, O=Optional, D=Abhängig, A=Empfohlen, N=Nicht benutzt

Nr	Bez	St	MaxWdh	Name
----	-----	----	--------	------

	SG35	O	1	Warenempfänger
84	NAD	M	1	Warenempfänger

Standard			Implementierung		
Bez	Name	St Format	St Format	Beispiel	Anwendung / Bemerkung
NAD				NAD	
3035	Beteiligter, Qualifier	M an..3	M an..3	+ST	ST Warenempfänger
C082	Identifikation des Beteiligten	C	O		
3039	Beteiligter, Identifikation	M an..35	M an..35	+A1	Geschäftsbereich (von BMW) - kennzeichnet den Betrieb, Händler oder die Branche A1 Zentrale, Werke und Sparten Die Liste der BMW Werke gibt es im Kapitel 11.4 im BMW_eInvoicing_EDI_Umsetzungsleitfaden_VDA4938T2_v.1.3_DE.pdf Nicht benutzt
1131	Codeliste, Code	C an..17	N	:	
3055	Verantwortliche Stelle für die Codepflege, Code	C an..3	R an..3	:92	92 Zugewiesen vom Käufer oder dessen Agenten Verantwortliche Stelle für Codepflege
C058	Name und Anschrift	C	N		
3124	Zeile für Name und Anschrift	M an..35	N		Nicht benutzt
3124	Zeile für Name und Anschrift	C an..35	N	+	Nicht benutzt
3124	Zeile für Name und Anschrift	C an..35	N		Nicht benutzt
3124	Zeile für Name und Anschrift	C an..35	N		Nicht benutzt
3124	Zeile für Name und Anschrift	C an..35	N		Nicht benutzt
C080	Name des Beteiligten	C	O		
3036	Beteiligter	M an..35	M an..35	+Zentrale, Werke und Sparten	Textzeile für den Namen
3036	Beteiligter	C an..35	O an..35		siehe 3036 # 1
3036	Beteiligter	C an..35	O an..35		siehe 3036 # 1
3036	Beteiligter	C an..35	O an..35		siehe 3036 # 1
3036	Beteiligter	C an..35	N		Nicht benutzt
3045	Format für den Namen des Beteiligten, Code	C an..3	N		Nicht benutzt
C059	Straße	C	O		
3042	Straße und Hausnummer oder Postfach	M an..35	M an..35	+Nonnendammallee 101	Identifiziert die Lokation eines Hauses oder Gebäudes als Teil einer Adresse, üblicherweise in einer Strasse. siehe 3042 # 1
3042	Straße und Hausnummer oder Postfach	C an..35	O an..35		
3042	Straße und Hausnummer oder Postfach	C an..35	N		Nicht benutzt
3042	Straße und Hausnummer oder Postfach	C an..35	N		Nicht benutzt
3164	Ort	C an..35	O an..35	+Berlin	Name des Ortes / der Stadt dieser Adresse.
C819	Land-Untereinheit, Einzelheiten	C	N		
3229	Land-Untereinheit, Nummer	C an..9	N	+	Nicht benutzt
1131	Codeliste, Code	C an..17	N		Nicht benutzt
3055	Verantwortliche Stelle für die Codepflege, Code	C an..3	N		Nicht benutzt
3228	Land-Untereinheit	C an..70	N		Nicht benutzt
3251	Postleitzahl, Code	C an..17	O an..17	+13629	Ein Identifier für eine oder mehrere Eigenschaften der Adressdaten entsprechend des im Land verwendeten Postsystems. Die Postleitzahl ist eine Gruppe von Buchstaben und / oder Ziffern, die der Adresse hinzugefügt werden, um die Sortierung der Post zu erleichtern.
3207	Ländername, Code	C an..3	O a2	+DE'	Land codiert nach ISO 3166 alpha-2-Codes

Anmerkungen Wenn der Warenempfänger auf Kopfebene benannt wurde, kann dieses Segment u.U. nur als Trigger für die Abladestelle fungieren. In diesem Fall kann die Adressinformation entfallen.

Beispiel NAD+ST+A1::92++Zentrale, Werke und Sparten+Nonnendammallee 101+Berlin++13629+DE'

Bez = Objekt-Bezeichner, Nr = Laufende Segmentnummer im Guide, MaxWdh = Maximale Wiederholung der Segmente/Gruppen
St = Status, M=Muss, C=Kann, R=Gefordert, O=Optional, D=Abhängig, A=Empfohlen, N=Nicht benutzt

Nr	Bez	St	MaxWdh	Name
----	-----	----	--------	------

	SG35	O	1	Warenempfänger
85	LOC	O	1	Abladestelle

Standard			Implementierung		
Bez	Name	St Format	St Format	Beispiel	Anwendung / Bemerkung
LOC				LOC	
3227	Ortsangabe, Qualifier	M an..3	M an..3	+11	11 Entladeort/Löschhafen
C517	Ortsangabe	C	R		
3225	Ortsangabe, Nummer	C an..35	R an..35	+11144	
1131	Codeliste, Code	C an..17	N	:	Nicht benutzt
3055	Verantwortliche Stelle für die Codepflege, Code	C an..3	N	:	Nicht benutzt
3224	Ortsangabe	C an..256	O an..35	:Location'	Ort / Platz / Lokation Name der Abladestelle
C519	Zugehöriger Ort 1, Identifikation	C	N		
3223	Erster zugehöriger Platz/Ort, Nummer	C an..35	N		Nicht benutzt
1131	Codeliste, Code	C an..17	N		Nicht benutzt
3055	Verantwortliche Stelle für die Codepflege, Code	C an..3	N		Nicht benutzt
3222	Erster zugehöriger Platz/Ort	C an..70	N		Nicht benutzt
C553	Zugehöriger Ort 2, Identifikation	C	N		
3233	Zweiter zugehöriger Platz/Ort, Nummer	C an..35	N		Nicht benutzt
1131	Codeliste, Code	C an..17	N		Nicht benutzt
3055	Verantwortliche Stelle für die Codepflege, Code	C an..3	N		Nicht benutzt
3232	Zweiter zugehöriger Platz/Ort	C an..70	N		Nicht benutzt
5479	Zuordnung/Zusammenhang, Code	C an..3	N		Nicht benutzt

Beispiel LOC+11+11144:::Location'

Nr	Bez	St	MaxWdh	Name
----	-----	----	--------	------

	SG36	O	5	Referenznummer(n) des Warenempfängers
86	RFF	M	1	Referenznummer(n) des Warenempfängers

Standard			Implementierung		
Bez	Name	St Format	St Format	Beispiel	Anwendung / Bemerkung
RFF				RFF	
C506	Referenz	M	M		
1153	Referenz, Qualifier	M an..3	M an..3	+ADE	ADE Kontonummer
1154	Referenz, Identifikation	C an..70	R an..35	:ABC123'	Interne Kontonummer einer beteiligten Partei, zugewiesen von einem Geschäftspartner für das Debitoren- bzw Kreditorenkontokorrent, das in der Datenverarbeitung und Finanzbuchhaltung verwendet wird. Es besteht nicht immer eine 1:1 Beziehung zwischen dieser Nummer und der Kunden- bzw. Lieferantenummer (Party ID).
1156	Zeilennummer	C an..6	N		Nicht benutzt
1056	Versionsnummer	C an..9	N		Nicht benutzt
1060	Revisionsnummer	C an..6	N		Nicht benutzt

Beispiel RFF+ADE:ABC123 '

Nr	Bez	St	MaxWdh	Name
----	-----	----	--------	------

	SG38	O	1	(Waren-)Annahmekontakt des Kunden / Warenempfängers
87	CTA	M	1	Ansprechpartner

Standard			Implementierung		
Bez	Name	St Format	St Format	Beispiel	Anwendung / Bemerkung
CTA				CTA	
3139	Funktion des Ansprechpartners, Code	C an..3	C an..3	+AC	AC (Waren-)Annahmekontakt
C056	Kontaktangaben	C	O		
3413	Kontakt, Nummer	C an..17	O an..17	+Abt. WE	Abteilungs- oder Personal ID für Kontakte
3412	Kontakt	C an..256	O an..256	:Herr Schulze'	Name der Kontaktperson oder Abteilung

Beispiel CTA+AC+Abt. WE:Herr Schulze'

Nr	Bez	St	MaxWdh	Name
----	-----	----	--------	------

	SG38	O	1	(Waren-)Annahmekontakt des Kunden / Warenempfängers
88	COM	O	3	Kommunikationsverbindung

Standard			Implementierung		
Bez	Name	St Format	St Format	Beispiel	Anwendung / Bemerkung
COM				COM	
C076	Kommunikationsverbindung	M	M		
3148	Kommunikationsadresse, Identifikation	M an..512	M an..512	+?+49 (123) 12034034	Kommunikationsnummer / -adresse
3155	Art des Kommunikationsmittels, Code	M an..3	M an..3	:TE'	TE Telefon FX Telefax EM Elektronische Post

Beispiel COM+?+49 (123) 12034034:TE'

Nr	Bez	St	MaxWdh	Name
	SG38	O	1	Kaufkontakt des Kunden / Warenempfängers
89	CTA	M	1	Ansprechpartner

Standard			Implementierung		
Bez	Name	St Format	St Format	Beispiel	Anwendung / Bemerkung
CTA				CTA	
3139	Funktion des Ansprechpartners, Code	C an..3	C an..3	+PD	PD Kaufkontakt
C056	Kontaktangaben	C	O		
3413	Kontakt, Nummer	C an..17	O an..17	+Abt. Einkauf	Abteilungs- oder Personal ID für Kontakte
3412	Kontakt	C an..256	O an..256	:Herr Meier'	Name der Kontaktperson oder Abteilung

Beispiel CTA+PD+Abt. Einkauf:Herr Meier'

Nr	Bez	St	MaxWdh	Name
----	-----	----	--------	------

	SG38	O	1	Kaufkontakt des Kunden / Warenempfängers
89	COM	O	3	Kommunikationsverbindung

Standard			Implementierung		
Bez	Name	St Format	St Format	Beispiel	Anwendung / Bemerkung
COM				COM	
C076	Kommunikationsverbindung	M	M		
3148	Kommunikationsadresse, Identifikation	M an..512	M an..512	+030 8978420	Kommunikationsnummer / -adresse
3155	Art des Kommunikationsmittels, Code	M an..3	M an..3	:TE'	TE Telefon FX Telefax EM Elektronische Post

Beispiel COM+030 8978420:TE'

Nr	Bez	St	MaxWdh	Name
----	-----	----	--------	------

	SG39	O	10	Zu- oder Abschlge
91	ALC	M	1	Zu- / Abschlag

Standard			Implementierung		
Bez	Name	St Format	St Format	Beispiel	Anwendung / Bemerkung
ALC				ALC	
5463	Zu- oder Abschlag, Qualifier	M an..3	R an..3	+A	A Abschlag C Zuschlag
C552	Zu-/Abschlagsinformation	C	N		
1230	Zu- oder Abschlag, Nummer	C an..35	N	+	Nicht benutzt
5189	Zu- oder Abschlag, Code	C an..3	N		Nicht benutzt
4471	Zahlungsausgleichsmittel, Code	C an..3	N	+	Nicht benutzt
1227	Kalkulations-Folge, Code	C an..3	N	+	Nicht benutzt
C214	Identifikation besonderer Dienste und Leistungen	C	O		
7161	Besondere Dienste/Leistungen, Code	C an..3	R an..3	+FC	Zu- / Abschlagsart, codiert Codes gem. EDIFACT Codeliste 7161 bzw. JAI032 sind mglich. Die tatschlich verwendeten Codes mssen zweiseitig vereinbart werden. ABK Fixbetrag ADR Beistellung FC Frachtkosten FI Folgekosten lt. PB PC Verpacken
1131	Codeliste, Code	C an..17	N	:	Nicht benutzt
3055	Verantwortliche Stelle fr die Codepflege, Code	C an..3	O an..3	:272'	6 UN/ECE (Wirtschaftskommission fr Europa) 272 Joint Automotive Industry Agentur
7160	Besondere Dienste/Leistungen	C an..35	N		Nicht benutzt
7160	Besondere Dienste/Leistungen	C an..35	N		Nicht benutzt

Beispiel ALC+A++++FC : :272'

Nr	Bez	St	MaxWdh	Name
----	-----	----	--------	------

	SG39	O	10	Zu- oder Abschläge
92	FTX	O	1	Zu-/Abschlag Beschreibung

Standard			Implementierung		
Bez	Name	St Format	St Format	Beispiel	Anwendung / Bemerkung
FTX				FTX	
4451	Textbezug, Qualifier	M an..3	M an..3	+ALC	ALC Zulassungs- /Gebühreninformationen
4453	Textfunktion, Code	C an..3	N	+	Nicht benutzt
C107	Text-Referenz	C	N		
4441	Freier Text, Code	M an..17	N	+	Nicht benutzt
1131	Codeliste, Code	C an..17	N		Nicht benutzt
3055	Verantwortliche Stelle für die Codepflege, Code	C an..3	N		Nicht benutzt
C108	Text	C	R		
4440	Freier Text	M an..512	M an..256	+Rabatt 1	Beschreibung des Zu- oder Abschlags in Freitext
4440	Freier Text	C an..512	O an..256		siehe 4440 # 1
4440	Freier Text	C an..512	O an..256		siehe 4440 # 1
4440	Freier Text	C an..512	O an..256		siehe 4440 # 1
4440	Freier Text	C an..512	O an..256		siehe 4440 # 1
3453	Sprachenname, Code	C an..3	O an..3	+de'	Sprache, codiert; verwende ISO 639-1988
4447	Textformat, Code	C an..3	N		Nicht benutzt

Anmerkungen Dieses Segment muss gefüllt werden, wenn Zu- oder Abschlag nicht per Code identifiziert wird.

Beispiel FTX+ALC+++Rabatt 1+de'

Nr	Bez	St	MaxWdh	Name
----	-----	----	--------	------

	SG41	D	1	Zu- / Abschlag in Prozent
93	PCD	M	1	Zu- / Abschlag in Prozent

Standard			Implementierung		
Bez	Name	St Format	St Format	Beispiel	Anwendung / Bemerkung
PCD				PCD	
C501	Prozentangaben	M	M		3 Zu- oder Abschlag Zu- / Abschlag als Prozentsatz eines spezifizierten Betrages. Nicht benutzt Nicht benutzt Nicht benutzt
5245	Prozentsatz, Qualifier	M an..3	M an..3	+3	
5482	Prozentsatz	C n..10	R n..10	:8'	
5249	Prozentangabe-Basis, Code	C an..3	N		
1131	Codeliste, Code	C an..17	N		
3055	Verantwortliche Stelle für die Codepflege, Code	C an..3	N		
4405	Status, Code	C an..3	N		Nicht benutzt

Anmerkungen Entweder SG41 (Prozent) oder SG42 (Geldbetrag) muss gesendet werden.

Beispiel PCD+3 : 8'

Nr	Bez	St	MaxWdh	Name
----	-----	----	--------	------

	SG42	D	1	Zu- / Abschlag als Geldbetrag
94	MOA	M	1	Zu- / Abschlag als Geldbetrag

Standard			Implementierung		
Bez	Name	St Format	St Format	Beispiel	Anwendung / Bemerkung
MOA				MOA	
C516	Geldbetrag	M	M		
5025	Geldbetrag, Qualifier	M an..3	M an..3	+8	8 Ab- oder Zuschlag
5004	Geldbetrag	C n..35	R n..15	:206.42	Zu-/Abschlagsbetrag
6345	Währung, Code	C an..3	R an..3	:EUR'	Währungscode
6343	Währung, Qualifier	C an..3	N		Nicht benutzt
4405	Status, Code	C an..3	N		Nicht benutzt

Beispiel MOA+8:206.42:EUR'

Nr	Bez	St	MaxWdh	Name
----	-----	----	--------	------

	SG43	O	1	Zu- / Abschlag - Rate pro Einheit
95	RTE	M	1	Raten-/Satz-/Tarifangaben

Standard			Implementierung		
Bez	Name	St Format	St Format	Beispiel	Anwendung / Bemerkung
RTE				RTE	
C128	Rate/Satz/Tarif	M	M		
5419	Rate/Satz/Tarif, Qualifier	M an..3	M an..3	+1	1 Abschlagsrate 2 Zuschlagsrate
5420	Einzelpreis, Wert	M n..15	M n..15	:10.00'	Geldbetrag eines Zu- / Abschlags pro gelieferter Preiseinheit.
5284	Einzelpreisbasis, Menge	C n..9	N		Nicht benutzt
6411	Maßeinheit, Code	C an..8	N		Nicht benutzt
4405	Status, Code	C an..3	N		Nicht benutzt

Beispiel RTE+1:10.00'

Nr	Bez	St	MaxWdh	Name
----	-----	----	--------	------

SG47 O 1 Lieferbedingungen

96 **TOD** M 1 Lieferbedingungen - INCOTERMS

Standard			Implementierung		
Bez	Name	St Format	St Format	Beispiel	Anwendung / Bemerkung
TOD				TOD	
4055	Liefer- oder Transportbedingungsfunktion, Code	C an..3	N	+	Nicht benutzt
4215	Zahlungsart für Transportkosten/-gebühren, Code	C an..3	N	+	Nicht benutzt
C100	Liefer- oder Transportbedingungen	C	R		
4053	Liefer- oder Transportbedingungen, Code	C an..3	R a3	+CFR	CFR Kosten und Fracht (... benannter Bestimmungshafen) CIF Kosten, Versicherung und Fracht (... benannter Bestimmungshafen) CIP Fracht und Versicherung bezahlt bis (... benannter Bestimmungsort) CPT Fracht bezahlt bis (... benannter Bestimmungsort) DAF Geliefert frei Grenze (... benannter Ort) DAP Geliefert benannter Ort DAT Geliefert Terminal (... benannter Ort) DDP Verzollt geliefert (... benannter Bestimmungsort) DDU Unverzollt geliefert (... benannter Bestimmungsort) DEQ Geliefert frei Kai (verzollt) (... benannter Bestimmungshafen) DES Geliefert Ex Ship (... benannter Bestimmungshafen) EXW Ab Werk (... benannter Ort) FAS Frei Längsseite Seeschiff oder Binnenschiff (... benannter Verschiffungshafen) FCA Frei Spediteur (... benannter Ort) FOB Frei an Bord (... benannter Verschiffungshafen) Liefer- oder Transportbedingung, codiert
1131	Codeliste, Code	C an..17	N	:	Nicht benutzt
3055	Verantwortliche Stelle für die Codepflege, Code	C an..3	O an..3	:4'	4 ICC (Internationale Handelskammer) Verantwortliche Stelle für Codepflege
4052	Liefer- oder Transportbedingungen	C an..70	N		Nicht benutzt
4052	Liefer- oder Transportbedingungen	C an..70	N		Nicht benutzt

Beispiel TOD+++CFR: :4'

Nr	Bez	St	MaxWdh	Name
----	-----	----	--------	------

	SG47	O	1	Lieferbedingungen
97	LOC	O	1	Ortsangabe

Standard			Implementierung		
Bez	Name	St Format	St Format	Beispiel	Anwendung / Bemerkung
LOC				LOC	
3227	Ortsangabe, Qualifier	M an..3	M an..3	+1	1 Für die Lieferbedingung relevanter Ort
C517	Ortsangabe	C	R		
3225	Ortsangabe, Nummer	C an..35	N	+	Nicht benutzt
1131	Codeliste, Code	C an..17	N	:	Nicht benutzt
3055	Verantwortliche Stelle für die Codepflege, Code	C an..3	N	:	Nicht benutzt
3224	Ortsangabe	C an..256	R an..35	:Wackersdorf	Name des INCOTERMS Ortes / der Lokation
C519	Zugehöriger Ort 1, Identifikation	C	N		
3223	Erster zugehöriger Platz/Ort, Nummer	C an..35	N		Nicht benutzt
1131	Codeliste, Code	C an..17	N		Nicht benutzt
3055	Verantwortliche Stelle für die Codepflege, Code	C an..3	N		Nicht benutzt
3222	Erster zugehöriger Platz/Ort	C an..70	N		Nicht benutzt
C553	Zugehöriger Ort 2, Identifikation	C	N		
3233	Zweiter zugehöriger Platz/Ort, Nummer	C an..35	N		Nicht benutzt
1131	Codeliste, Code	C an..17	N		Nicht benutzt
3055	Verantwortliche Stelle für die Codepflege, Code	C an..3	N		Nicht benutzt
3232	Zweiter zugehöriger Platz/Ort	C an..70	N		Nicht benutzt
5479	Zuordnung/Zusammenhang, Code	C an..3	N		Nicht benutzt

Beispiel LOC+1+:::Wackersdorf'

Nr	Bez	St	MaxWdh	Name
----	-----	----	--------	------

	SG49	O	999	Auflistung der Einzellieferungen
98	GEI	M	1	Triggersegment

Standard			Implementierung		
Bez	Name	St Format	St Format	Beispiel	Anwendung / Bemerkung
GEI				GEI	
9649	Verarbeitungsinformation, Qualifier	M an..3	M an..3	+2'	2 Kontoangaben
C012	Verarbeitungsindikator	C	N		
7365	Verarbeitungsindikator, Code	C an..3	N		Nicht benutzt
1131	Codeliste, Code	C an..17	N		Nicht benutzt
3055	Verantwortliche Stelle für die Codepflege, Code	C an..3	N		Nicht benutzt
7364	Verarbeitungsindikator	C an..35	N		Nicht benutzt
7187	Prozessart, Code	C an..17	N		Nicht benutzt

Beispiel GEI+2 '

Nr	Bez	St	MaxWdh	Name
----	-----	----	--------	------

	SG49	O	999	Auflistung der Einzellieferungen
99	GIR	R	5	Fahrzeugbezogene Daten

Standard			Implementierung		
Bez	Name	St Format	St Format	Beispiel	Anwendung / Bemerkung
GIR				GIR	
7297	Satz, Qualifier	M an..3	M an..3	+4	4 Fahrzeug-Referenz-Satz
C206	Identifikationsnummer	M	M		
7402	Objekt, Identifikation	M an..35	M an..35	+TVKKBR1	Kennung der Abrufgruppe bzw. Produktionsnummer Abrufgruppe / Teilefamilie XA Abrufgruppe
7405	Objektidentifikation, Qualifier	C an..3	R an..3	:XA	Nicht benutzt
4405	Status, Code	C an..3	N		
C206	Identifikationsnummer	C	O		
7402	Objekt, Identifikation	M an..35	M an..35	+0018163	Referenz zur Produktionsnummer (JIS Prozess) Kennung der Abrufgruppe bzw. BMW SPAP Bestellnummer AN Produktionsnummer
7405	Objektidentifikation, Qualifier	C an..3	R an..3	:AN'	Nicht benutzt
4405	Status, Code	C an..3	N		
C206	Identifikationsnummer	C	O		
7402	Objekt, Identifikation	M an..35	M an..35	+1	Referenz zur Produktionsnummer (JIS Prozess) Kennung der Abrufgruppe bzw. Produkt Typ AP Produkt
7405	Objektidentifikation, Qualifier	C an..3	R an..3	:AP'	Nicht benutzt
4405	Status, Code	C an..3	N		
C206	Identifikationsnummer	C	N		Nicht benutzt
7402	Objekt, Identifikation	M an..35	N		Nicht benutzt
7405	Objektidentifikation, Qualifier	C an..3	N		Nicht benutzt
4405	Status, Code	C an..3	N		Nicht benutzt

Anmerkungen In welcher Reihenfolge die C206 mit den einzelnen IDs befüllt werden, ist unerheblich. Das erste C206 jedoch muss genutzt werden, die nachfolgenden Wiederholungen sind optional.

Beispiel GIR+4+TVKKBR1:XA+0018163:AN+1:AP'

Nr	Bez	St	MaxWdh	Name
----	-----	----	--------	------

	SG49	O	999	Auflistung der Einzellieferungen
100	LOC	O	1	Interner Verwendungsort

Standard			Implementierung		
Bez	Name	St Format	St Format	Beispiel	Anwendung / Bemerkung
LOC				LOC	
3227	Ortsangabe, Qualifier	M an..3	M an..3	+7	7 Lieferort
C517	Ortsangabe	C	R		
3225	Ortsangabe, Nummer	C an..35	O an..35	+24	Ort / Platz / Lokation ID / Installations Platz
1131	Codeliste, Code	C an..17	N	:	Nicht benutzt
3055	Verantwortliche Stelle für die Codepflege, Code	C an..3	N	:	Nicht benutzt
3224	Ortsangabe	C an..256	O an..35	:LocationName'	Ort / Platz / Lokation Name der internen Destination oder des Lagers
C519	Zugehöriger Ort 1, Identifikation	C	N		
3223	Erster zugehöriger Platz/Ort, Nummer	C an..35	N		Nicht benutzt
1131	Codeliste, Code	C an..17	N		Nicht benutzt
3055	Verantwortliche Stelle für die Codepflege, Code	C an..3	N		Nicht benutzt
3222	Erster zugehöriger Platz/Ort	C an..70	N		Nicht benutzt
C553	Zugehöriger Ort 2, Identifikation	C	N		
3233	Zweiter zugehöriger Platz/Ort, Nummer	C an..35	N		Nicht benutzt
1131	Codeliste, Code	C an..17	N		Nicht benutzt
3055	Verantwortliche Stelle für die Codepflege, Code	C an..3	N		Nicht benutzt
3232	Zweiter zugehöriger Platz/Ort	C an..70	N		Nicht benutzt
5479	Zuordnung/Zusammenhang, Code	C an..3	N		Nicht benutzt

Anmerkungen Interne Lokation des Warenempfängers, wohin die Waren gebracht werden, nachdem sie vom Transportmittel entladen wurden, z.B. ein Fließband, ein Lager oder dgl.

Beispiel LOC+7+24:::LocationName'

Nr	Bez	St	MaxWdh	Name
----	-----	----	--------	------

101 **UNS** M 1 **Abschnitts-Kontrollsegment**

Standard			Implementierung		
Bez	Name	St Format	St Format	Beispiel	Anwendung / Bemerkung
UNS				UNS	
0081	Abschnittskennung, codiert	M a1	M a1	+S'	S Trennung von Positions- und Summenteil

Beispiel UNS+S '

Nr	Bez	St	MaxWdh	Name
----	-----	----	--------	------

	SG50	R	3	Rechnungsbetrag
102	MOA	M	1	Rechnungsbetrag

Standard			Implementierung		
Bez	Name	St Format	St Format	Beispiel	Anwendung / Bemerkung
MOA				MOA	
C516	Geldbetrag	M	M		
5025	Geldbetrag, Qualifier	M an..3	M an..3	+77	77 Rechnungsbetrag
5004	Geldbetrag	C n..35	R n..15	:2824.89	Gesamtbetrag der Rechnung einschließlich Steuern (sofern zutreffend)
6345	Währung, Code	C an..3	R an..3	:EUR'	Währungscode
6343	Währung, Qualifier	C an..3	N		Nicht benutzt
4405	Status, Code	C an..3	N		Nicht benutzt

Anmerkungen Gesamtsumme die in einer einzelnen Rechnung in Übereinstimmung mit den Lieferbedingungen berechnet wird.
Der Rechnungsbetrag (MOA+77) ist die Summe aus:
Summe der Positionsbeträge (MOA+79)
plus Summe der Zuschläge (MOA+136)
plus Summe der Steuern (MOA+176)

Die Umrechnung zwischen Heimatwährung und Rechnungswährung wird sichergestellt mit dem Datenelement 5402 (Wechselkurs) im CUX Segment im Kopfteil der Nachricht.

Beispiel MOA+77:2824.89:EUR'
MOA+77:2482.80:GBP' - 2te. Wiederholung für Heimatwährung

Nr	Bez	St	MaxWdh	Name
----	-----	----	--------	------

	SG50	D	3	Steuerbarer Gesamtbetrag
145	MOA	M	1	Steuerbarer Gesamtbetrag

Standard			Implementierung		
Bez	Name	St Format	St Format	Beispiel	Anwendung / Bemerkung
MOA				MOA	
C516	Geldbetrag	M	M		
5025	Geldbetrag, Qualifier	M an..3	M an..3	+125	125 Steuerpflichtiger Betrag
5004	Geldbetrag	C n..35	R n..15	:2373.86	Steuerpflichtiger Geldbetrag
6345	Währung, Code	C an..3	R an..3	:EUR'	Währungscode
6343	Währung, Qualifier	C an..3	N		Nicht benutzt
4405	Status, Code	C an..3	N		Nicht benutzt

Anmerkungen Wenn keine Steuern oder Abgaben auf irgend einen Teil dieser Rechnung entfallen, kann diese SG50 entfallen. Bei Transaktionen mit europäischen Partnern kann diese SG50 jedoch aufgrund gesetzlicher Bestimmungen erforderlich sein, selbst wenn nur 0% Steuerraten auf die Rechnungspositionen anzuwenden sind.

Beispiel MOA+125:2373.86:EUR'

Nr	Bez	St	MaxWdh	Name
----	-----	----	--------	------

	SG50	R	3	Summe Steuern
106	MOA	M	1	Summe Steuern

Standard			Implementierung		
Bez	Name	St Format	St Format	Beispiel	Anwendung / Bemerkung
MOA				MOA	
C516	Geldbetrag	M	M		
5025	Geldbetrag, Qualifier	M an..3	M an..3	+176	176 Gesamter Zoll-/Steuer-/Gebührenbetrag der Nachricht
5004	Geldbetrag	C n..35	R n..15	:451.03	Steuerbetrag in Währungseinheiten
6345	Währung, Code	C an..3	R an..3	:EUR'	Währungscode
6343	Währung, Qualifier	C an..3	N		Nicht benutzt
4405	Status, Code	C an..3	N		Nicht benutzt

Anmerkung Die Umrechnung zwischen Heimatwährung und Rechnungswährung wird sichergestellt mit dem Datenelement 5402 (Wechselkurs) im CUX Segment im Kopfteil der Nachricht.

Beispiel MOA+176:451.03:EUR'
MOA+176:396.41:GBP' - 2te. Wiederholung für Heimatwährung

Nr	Bez	St	MaxWdh	Name
----	-----	----	--------	------

	SG50	O	1	Summe der Positionsbeiträge
107	MOA	M	1	Summe der Netto-Positionsbeiträge

Standard			Implementierung		
Bez	Name	St Format	St Format	Beispiel	Anwendung / Bemerkung
MOA				MOA	
C516	Geldbetrag	M	M		
5025	Geldbetrag, Qualifier	M an..3	M an..3	+79	79 Gesamtpositionsbetrag
5004	Geldbetrag	C n..35	R n..15	:2373.86	Summe Positionsbeiträge
6345	Währung, Code	C an..3	R an..3	:EUR'	Währungscode
6343	Währung, Qualifier	C an..3	N		Nicht benutzt
4405	Status, Code	C an..3	N		Nicht benutzt

Anmerkungen Summe der Netto-Positionsbeiträge (MOA+203 ...)
Die Umrechnung zwischen Heimatwährung und Rechnungswährung wird sichergestellt mit dem Datenelement 5402 (Wechselkurs) im CUX Segment im Kopfteil der Nachricht.

Beispiel MOA+79:2373.86:EUR'
MOA+79:2086.39:GBP' - 2te. Wiederholung für Heimatwährung

Nr	Bez	St	MaxWdh	Name
	SG50	D	1	Summe der Bezugsnebenkosten
109	MOA	M	1	Gesamtzuschlag

Standard			Implementierung		
Bez	Name	St Format	St Format	Beispiel	Anwendung / Bemerkung
MOA				MOA	
C516	Geldbetrag	M	M		
5025	Geldbetrag, Qualifier	M an..3	M an..3	+136	136 Zusätzlicher Gesamtbetrag der Rechnung
5004	Geldbetrag	C n..35	R n..15	:0.00	Geldbetrag Gesamtzuschlag
6345	Währung, Code	C an..3	R an..3	:EUR'	Währungscode
6343	Währung, Qualifier	C an..3	N		Nicht benutzt
4405	Status, Code	C an..3	N		Nicht benutzt

Anmerkungen Für die Nutzung dieses Segmentes gelten folgende Einschränkungen:

1. Dieses Segment wird ausschließlich für die Summe der Bezugsnebenkosten (SG 53), d. h. Fracht und Verpackung genutzt.
2. Dieses Segment darf nur verwendet werden, wenn alle Positionen der Rechnung dem gleichen Steuersatz unterliegen und dieser Steuersatz auch für die Bezugsnebenkosten anzuwenden ist.

In allen anderen Fällen müssen die Zu- bzw. Abschläge korrekt anteilmäßig auf die einzelnen Positionen der Rechnung verteilt werden, so dass der tatsächliche Nettopreis ausgewiesen wird.

Wenn ein Zuschlag einer anderen Steuerrate unterliegt oder nicht auf die Positionen der Rechnung verteilt werden kann, so ist in der Rechnung eine gesonderte Position mit dem Zuschlag und der korrekten Steuerrate zu übertragen, so dass eine korrekte automatische Verprobung der Rechnung in jedem Fall sichergestellt ist.

Beispiel MOA+136:0.00:EUR'

Nr	Bez	St	MaxWdh	Name
----	-----	----	--------	------

	SG50	O	3	Skontobetrag
110	MOA	M	1	Skontobetrag in Rechnungs-, Heimat- oder Zahlungswährung

Standard			Implementierung		
Bez	Name	St Format	St Format	Beispiel	Anwendung / Bemerkung
MOA				MOA	
C516	Geldbetrag	M	M		
5025	Geldbetrag, Qualifier	M an..3	M an..3	+109	109 Skontobetrag
5004	Geldbetrag	C n..35	R n..15	:0.00	Skontobetrag
6345	Währung, Code	C an..3	R an..3	:EUR'	Währungscode
6343	Währung, Qualifier	C an..3	N		Nicht benutzt
4405	Status, Code	C an..3	N		Nicht benutzt

Beispiel MOA+109:0.00:EUR'

Nr	Bez	St	MaxWdh	Name
----	-----	----	--------	------

	SG50	D	3	Angezahlter Betrag
111	MOA	M	1	Angezahlter Betrag

Standard			Implementierung		
Bez	Name	St Format	St Format	Beispiel	Anwendung / Bemerkung
MOA				MOA	
C516	Geldbetrag	M	M		
5025	Geldbetrag, Qualifier	M an..3	M an..3	+113	113 Vorausbezahlter Betrag
5004	Geldbetrag	C n..35	R n..15	:0.00	Anzahlungsbetrag
6345	Währung, Code	C an..3	R an..3	:EUR'	Währungscode
6343	Währung, Qualifier	C an..3	N		Nicht benutzt
4405	Status, Code	C an..3	N		Nicht benutzt

Anmerkungen Dieses Segment kann benutzt werden, um erhaltene Anzahlungen auszuweisen.

Beispiel MOA+113:0.00:EUR '

Nr	Bez	St	MaxWdh	Name
----	-----	----	--------	------

	SG51	D	1	Referenz zur Anzahlungsrechnung
112	RFF	M	1	Referenz zur Anzahlungsrechnung

Standard			Implementierung		
Bez	Name	St Format	St Format	Beispiel	Anwendung / Bemerkung
RFF				RFF	
C506	Referenz	M	M		
1153	Referenz, Qualifier	M an..3	R an..3	+IV	IV Rechnungsnummer
1154	Referenz, Identifikation	C an..70	R an..17	:Prepaymentl nvoice'	Dokumentennummer der Anzahlungsrechnung
1156	Zeilennummer	C an..6	N		Nicht benutzt
1056	Versionsnummer	C an..9	N		Nicht benutzt
1060	Revisionsnummer	C an..6	N		Nicht benutzt

Anmerkungen Der Qualifier IV muss genutzt werden, um auf eine Anzahlungsrechnung zu verweisen, sofern zutreffend.

Beispiel RFF+IV:PrepaymentInvoice '

Nr	Bez	St	MaxWdh	Name
----	-----	----	--------	------

	SG51	D	1	Referenz zur Anzahlungsrechnung
113	DTM	O	1	Datum der Anzahlungsrechnung

Standard			Implementierung		
Bez	Name	St Format	St Format	Beispiel	Anwendung / Bemerkung
DTM				DTM	
C507	Datum/Uhrzeit/Zeitspanne	M	M		
2005	Datums- oder Uhrzeits- oder Zeitspannen-Funktion, Qualifier	M an..3	M an..3	+171	171 Referenzdatum/-zeit
2380	Datum oder Uhrzeit oder Zeitspanne, Wert	C an..35	R n..8	:20140420	Dokumentendatum / -zeit
2379	Datums- oder Uhrzeit- oder Zeitspannen-Format, Code	C an..3	R an..3	:102'	102 JJJJMMTT

Beispiel DTM+171:20140420:102'

Nr	Bez	St	MaxWdh	Name
----	-----	----	--------	------

	SG50	O	2	Summe steuerfreier oder steuerbefreiter Betrag
114	MOA	M	1	Summe steuerfreier oder steuerbefreiter Betrag

Standard			Implementierung		
Bez	Name	St Format	St Format	Beispiel	Anwendung / Bemerkung
MOA				MOA	
C516	Geldbetrag	M	M		
5025	Geldbetrag, Qualifier	M an..3	M an..3	+403	342 Nicht steuerbarer Betrag 403 Steuerfreier Geldbetrag
5004	Geldbetrag	C n..35	R n..15	:0.00	Nicht steuerbarer Betrag Steuerfreier Geldbetrag
6345	Währung, Code	C an..3	R an..3	:EUR'	Währungscode
6343	Währung, Qualifier	C an..3	N		Nicht benutzt
4405	Status, Code	C an..3	N		Nicht benutzt

Beispiel MOA+403:0.00:EUR'

Nr	Bez	St	MaxWdh	Name
----	-----	----	--------	------

SG52 O 10 **Steuerraten und -beträge - Mehrwertsteuer**
Für jeden in der Rechnung verwendeten Mehrwertsteuersatz wird hier eine eigene TAX-Segmentgruppe angelegt, die die Summe aller Mehrwertsteuerbeträge zu diesem Mehrwertsteuersatz angibt.

114 **TAX** M 1 **Steuerraten - Mehrwertsteuer**

Standard			Implementierung		
Bez	Name	St Format	St Format	Beispiel	Anwendung / Bemerkung
TAX				TAX	
5283	Zoll-/Steuer-/Gebührenfunktion, Qualifier	M an..3	M an..3	+7	7 Steuer Code der die Funktion einer Steuer oder Abgabe qualifiziert.
C241	Zoll-/Steuer-/Gebührenart	C	R		
5153	Zoll-/Steuer-/Gebühren-Art, Code	C an..3	R an..3	+VAT	VAT Mehrwertsteuer Steuerart, codiert
1131	Codeliste, Code	C an..17	N		Nicht benutzt
3055	Verantwortliche Stelle für die Codepflege, Code	C an..3	N		Nicht benutzt
5152	Zoll-/Steuer-/Gebühren-Art	C an..35	N		Nicht benutzt
C533	Verrechnungseinzelheiten von Zoll-/Steuer-/Gebühren	C	N		
5289	Zoll-/Steuer-/Gebührenkonto, Code	M an..6	N	+	Nicht benutzt
1131	Codeliste, Code	C an..17	N		Nicht benutzt
3055	Verantwortliche Stelle für die Codepflege, Code	C an..3	N		Nicht benutzt
5286	Zoll-/Steuer-/Gebühren, Veranlagungsbasis, Menge	C an..15	N	+	Nicht benutzt
C243	Zoll-/Steuer-/Gebühren	C	R		
5279	Zoll-/Steuer-/Gebührenrate, Code	C an..7	N	+	Nicht benutzt
1131	Codeliste, Code	C an..17	N	:	Nicht benutzt
3055	Verantwortliche Stelle für die Codepflege, Code	C an..3	N	:	Nicht benutzt
5278	Zoll-/Steuer-/Gebührenrate	C an..17	R n..7	:19	Steuerrate (Prozentsatz) der benannten Steuer. Die (numerische) Steuerrate sollte wie folgt dargestellt werden: 19,5% ==>:19.5
5273	Zoll-/Steuer-/Gebührenrate, Berechnungsgrundlage, Code	C an..12	N		Nicht benutzt
1131	Codeliste, Code	C an..17	N		Nicht benutzt
3055	Verantwortliche Stelle für die Codepflege, Code	C an..3	N		Nicht benutzt
5305	Zoll-/Steuer-/Gebührentyp, Code	C an..3	D an..3	+S	Code für die Steuerkategorie Gemäß der EU Direktive muss jede Steuerbefreiung detailliert deklariert werden. Es gibt eine Reihe von Festlegungen in der Direktive, die eine Befreiung ermöglichen. Im europäischen Umfeld ist es notwendig, den jeweiligen Ausnahmegrund zu benennen, sobald der Rechnungsteller eine Rechnungsposition oder die ganze Rechnung als befreit von der Umsatzsteuer deklariert. Die Verwendung eines beliebigen gültigen EDIFACT Codes ist zugelassen. Die Geschäftspartner können die Codes einschränken gemäß der gesetzlichen Anforderungen oder Erfordernisse des Geschäftsprozesses. Die mit (1) gekennzeichneten Codes wurden definiert, um der europäischen Direktive zur Rechnungslegung zu entsprechen. Diese

Standard			Implementierung		
Bez	Name	St Format	St Format	Beispiel	Anwendung / Bemerkung
					<p>Codes sind nicht Bestandteil der EDIFACT - Codeliste. Empfehlung:</p> <p>A Kombiniertes Steuersatz AA Günstige Rate E Steuerbefreit H Höhere Rate O Unbesteuerte Dienstleistungen S Einheitssatz Z Unbesteuerte Waren AAA Befreit - Artikel 146, 148 und 151 der Richtlinie 2006/112/EG des Rates AAB Befreit - Artikel 164 der Richtlinie 2006/112/EG des Rates AAC Befreit - Artikel 138 der Richtlinie 2006/112/EG des Rates AAD Mehrwertsteuer befreit - Artikel 44 der Richtlinie 2006/112/EG des Rates AAE Befreit - Artikel 48, 49 und 50 der Richtlinie 2006/112/EG des Rates AAF Befreit - Artikel 346 der Richtlinie 2006/112/EG des Rates AAG Befreit - Artikel 131, 132 und 135 der Richtlinie 2006/112/EG des Rates AAH Differenzbesteuerung - Title XII, Kapitel 4 der Richtlinie 2006/112/EG des Rates AAI Differenzbesteuerung - Title XII, Kapitel 3 der Richtlinie 2006/112/EG des Rates AAJ Verlagerung der Steuerschuldnerschaft - Artikel 198 der Richtlinie 2006/112/EG des Rates AAL Verlagerung der Steuerschuldnerschaft befreit - Artikel 164 der Richtlinie 2006/112/EG des Rates AAM Befreit neue Transportmittel - Artikel 2, 3 und 4 der Richtlinie 2006/112/EG des Rates AAN Befreit Triangulation - Artikel 141 der Richtlinie 2006/112/EG des Rates</p>
3446	Steuernummer	C an..20	N	+	Nicht benutzt
1227	Kalkulations-Folge, Code	C an..3	N	+	Nicht benutzt
5307	Zoll/Steuer/Gebühren, Fälligkeitsdatum der Zahlung, Code	C an..3	O an..3	+1'	<p>1 Zoll-, Steuer- oder Gebühreuzahlung zum Zahlungstermin der Rechnung 2 Zoll-, Steuer- oder Gebühreuzahlung zum Rechnungsdatum</p>

Anmerkungen Im europäischen Geschäftsbereich wird empfohlen auch SG52 zu verwenden, um Einzelposten die zu den gleichen Ausnahmekategorien gehören, zusammenzufassen.
Angenommen, eine Rechnung enthält Positionen (1000 EUR), die der Umsatzsteuer unterliegen und Positionen (1000 EUR), die aus unterschiedlichen Gründen steuerbefreit sind, dann gilt folgendes Beispiel:

SG50: Rechnungsbetrag (MOA+77) 2190.00 EUR
 SG50: Steuerbarer Betrag (MOA+125) 1000.00 EUR
 SG50: Steuerbetrag (MOA+176) 190.00 EUR
 SG50: Gesamt steuerbefr. (MOA+403) 1000.00 EUR (Grund für Steuerbefreiung steht in der Position, FTX+TXD...)
 SG52: Steuerrate und Betrag - USt
 SG52: Steuerart und -rate (TAX+7) 19% VAT
 SG52: Steuerbarer Betrag (MOA+125) 1000.00 EUR
 SG52: Steuerbetrag (MOA+124) 190.00 EUR

Beispiel TAX+7+VAT+++:::19+S+++1'

Nr	Bez	St	MaxWdh	Name
----	-----	----	--------	------

SG52 O 10 **Steuerraten und -beträge - Mehrwertsteuer**

Für jeden in der Rechnung verwendeten Mehrwertsteuersatz wird hier eine eigene TAX-Segmentgruppe angelegt, die die Summe aller Mehrwertsteuerbeträge zu diesem Mehrwertsteuersatz angibt.

116 **MOA** D 1 **Steuerbetrag in Rechnungswährung**

Standard			Implementierung		
Bez	Name	St Format	St Format	Beispiel	Anwendung / Bemerkung
MOA				MOA	
C516	Geldbetrag	M	M		
5025	Geldbetrag, Qualifier	M an..3	M an..3	+124	124 Abgabenbetrag
5004	Geldbetrag	C n..35	R n..15	:451.03	Steuerbetrag
6345	Währung, Code	C an..3	R an..3	:EUR'	Währungscode
6343	Währung, Qualifier	C an..3	N		Nicht benutzt
4405	Status, Code	C an..3	N		Nicht benutzt

Beispiel MOA+124:451.03:EUR'

Nr	Bez	St	MaxWdh	Name
----	-----	----	--------	------

SG52 O 10 **Steuerraten und -beträge - Mehrwertsteuer**
Für jeden in der Rechnung verwendeten Mehrwertsteuersatz wird hier eine eigene TAX-Segmentgruppe angelegt, die die Summe aller Mehrwertsteuerbeträge zu diesem Mehrwertsteuersatz angibt.

117 **MOA** R 1 **Zu versteuernder Betrag in Rechnungswährung**

Standard			Implementierung		
Bez	Name	St Format	St Format	Beispiel	Anwendung / Bemerkung
MOA				MOA	
C516	Geldbetrag	M	M		
5025	Geldbetrag, Qualifier	M an..3	M an..3	+125	125 Steuerpflichtiger Betrag
5004	Geldbetrag	C n..35	R n..15	:2373.86	Zu versteuernder Betrag
6345	Währung, Code	C an..3	R an..3	:EUR'	Währungscode
6343	Währung, Qualifier	C an..3	N		Nicht benutzt
4405	Status, Code	C an..3	N		Nicht benutzt

Beispiel MOA+125:2373.86:EUR'

Nr	Bez	St	MaxWdh	Name
----	-----	----	--------	------

	SG53	O	15	Bezugsnebenkosten
118	ALC	M	1	Zuschlag

Standard			Implementierung		
Bez	Name	St Format	St Format	Beispiel	Anwendung / Bemerkung
ALC				ALC	
5463	Zu- oder Abschlag, Qualifier	M an..3	M an..3	+C	C Zuschlag
C552	Zu-/Abschlagsinformation	C	N		
1230	Zu- oder Abschlag, Nummer	C an..35	N	+	Nicht benutzt
5189	Zu- oder Abschlag, Code	C an..3	N		Nicht benutzt
4471	Zahlungsausgleichsmittel, Code	C an..3	N	+	Nicht benutzt
1227	Kalkulations-Folge, Code	C an..3	N	+	Nicht benutzt
C214	Identifikation besonderer Dienste und Leistungen	C	R		
7161	Besondere Dienste/Leistungen, Code	C an..3	R an..3	+ABK	Zu- / Abschlagsart, codiert Codes gem. EDIFACT Codeliste 7161 bzw. JAI032 sind möglich. Die tatsächlich verwendeten Codes müssen zweiseitig vereinbart werden. ABK Fixbetrag ADR Beistellung FC Frachtkosten FI Folgekosten lt. PB PC Verpacken
1131	Codeliste, Code	C an..17	N	:	Nicht benutzt
3055	Verantwortliche Stelle für die Codepflege, Code	C an..3	O an..3	:272'	272 Joint Automotive Industry Agentur
7160	Besondere Dienste/Leistungen	C an..35	N		Nicht benutzt
7160	Besondere Dienste/Leistungen	C an..35	N		Nicht benutzt

Anmerkungen Diese Segmentgruppe wird ausschließlich für die Bezugsnebenkosten, d. h. Fracht und Verpackung genutzt, die zusätzlich zu ggf. auf Positionsebene schon vermerkten Zu-/Abschlägen auf die berechnet werden.

Beispiel ALC+C++++ABK: :272'

Nr	Bez	St	MaxWdh	Name
----	-----	----	--------	------

	SG53	O	15	Bezugsnebenkosten
119	MOA	R	1	Zuschlagsbetrag

Standard			Implementierung		
Bez	Name	St Format	St Format	Beispiel	Anwendung / Bemerkung
MOA				MOA	
C516	Geldbetrag	M	M		
5025	Geldbetrag, Qualifier	M an..3	M an..3	+8	8 Ab- oder Zuschlag
5004	Geldbetrag	C n..35	R n..35	:0	Zuschlag- Betrag
6345	Währung, Code	C an..3	R an..3	:EUR'	Währungscode
6343	Währung, Qualifier	C an..3	N		Nicht benutzt
4405	Status, Code	C an..3	N		Nicht benutzt

Beispiel MOA+8:0:EUR'

Nr	Bez	St	MaxWdh	Name
----	-----	----	--------	------

	SG53	O	15	Bezugsnebenkosten
120	FTX	O	1	Beschreibung des Zuschlags

Standard			Implementierung		
Bez	Name	St Format	St Format	Beispiel	Anwendung / Bemerkung
FTX				FTX	
4451	Textbezug, Qualifier	M an..3	M an..3	+ALC	ALC Zulassungs- /Gebühreninformationen
4453	Textfunktion, Code	C an..3	N	+	Nicht benutzt
C107	Text-Referenz	C	N		
4441	Freier Text, Code	M an..17	N	+	Nicht benutzt
1131	Codeliste, Code	C an..17	N		Nicht benutzt
3055	Verantwortliche Stelle für die Codepflege, Code	C an..3	N		Nicht benutzt
C108	Text	C	R		
4440	Freier Text	M an..512	M an..256	+Reason	Text zur Beschreibung des Zuschlages
4440	Freier Text	C an..512	O an..256		Siehe DE 4440 #1
4440	Freier Text	C an..512	O an..256		Siehe DE 4440 #1
4440	Freier Text	C an..512	O an..256		Siehe DE 4440 #1
4440	Freier Text	C an..512	O an..256		Siehe DE 4440 #1
3453	Sprachenname, Code	C an..3	O an..3	+en'	Sprache, codiert; verwende ISO 639-1988
4447	Textformat, Code	C an..3	N		Nicht benutzt

Beispiel FTX+ALC+++Reason+en'

Nr	Bez	St	MaxWdh	Name
----	-----	----	--------	------

121 **UNT** M 1 Nachrichten-Endesegment

Standard			Implementierung		
Bez	Name	St Format	St Format	Beispiel	Anwendung / Bemerkung
UNT				UNT	
0074	Anzahl der Segmente in einer Nachricht	M n..6	M n..6	+119	Anzahl der Segmente in der Nachricht
0062	Nachrichten-Referenznummer	M an..14	M an..14	+1'	

Beispiel UNT+119+1'

Nr	Bez	St	MaxWdh	Name
----	-----	----	--------	------

122 **UNZ** M 1 Nutzdaten-Endesegment

Standard			Implementierung		
Bez	Name	St Format	St Format	Beispiel	Anwendung / Bemerkung
UNZ				UNZ	
0036	Datenaustauschzähler	M n..6	M n..6	+1	Anzahl der Nachrichten in der Übertragungsdatei
0020	Datenaustauschreferenz	M an..14	M an..14	+11000000232'	Wiederholung des im UNB, Datenelement 0020 übertragenen Wertes.

Beispiel UNZ+1+1000000232 '